

# ***Memoria 2010***



## **HOSPITAL UNIVERSITARIO SANTA CRISTINA**





## Índice

Presentación .....	3
Área de Influencia .....	4
Marco geográfico .....	4
Accesos .....	5
Organigrama .....	6
DIRECCIÓN GERENCIA .....	6
DIRECCIÓN MÉDICA .....	7
DIRECCIÓN DE GESTIÓN .....	8
DIRECCIÓN DE ENFERMERÍA .....	9
Recursos Humanos .....	10
Recursos Materiales .....	11
Cartera de Servicios .....	12
Actividad Asistencial .....	13
ACTIVIDAD QUIRÚRGICA .....	13
TÉCNICAS UTILIZADAS .....	14
CONSULTAS EXTERNAS .....	15
CASUÍSTICA (C.M.B.D.) .....	16
25 GRD'S Médicos más frecuentes .....	16
25 GRD'S Quirúrgicos más frecuentes .....	17
25 GRD'S con mayor consumo de recursos .....	18
Calidad .....	19
OBJETIVOS DE CALIDAD .....	19
Comisiones Clínicas .....	19
Reclamaciones .....	19
Reingresos .....	19
Otros objetivos de calidad implantados en el Hospital .....	20
Continuidad Asistencial .....	21
SOLICITUD DE CONSULTAS Y PRUEBAS DE ATENCIÓN ESPECIALIZADA POR ATENCIÓN PRIMARIA .....	21
Formación Continuada .....	22
Nº SESIONES CLÍNICAS .....	22
INVESTIGACIÓN .....	24
Gestión Económica .....	27
FINANCIACIÓN .....	27
FACTURACIÓN A TERCEROS .....	27
FARMACIA .....	28
Utilización de medicamentos por áreas terapéuticas .....	28
Dispensación ambulatoria de fármacos .....	29
Indicadores económicos de farmacia .....	30

## Presentación

---

Por segundo año consecutivo, como Directora Gerente, me es grato presentar la memoria de actividades del hospital, la cual nos hace un recorrido por sus instalaciones, recursos humanos y materiales, así como la actividad desarrollada a lo largo de 2010 tanto en el ámbito asistencial como en el docente e investigador.

Durante éste periodo nuestro personal ha debido convivir con el personal del Servicio de Cirugía Ortopédica y Traumatología del Hospital Universitario Clínico San Carlos, desplazado a nuestro hospital mientras se realizan las obras de remodelación llevadas a cabo en el mismo y he de decir que dicha convivencia se ha llevado a cabo dentro de un marco de colaboración estrecha entre todos los profesionales. Esta cooperación nos ha servido, al personal de ambos centros para enriquecernos tanto en el aspecto profesional como en el personal.

El año 2010 ha sido un año importante en el compromiso institucional con “La Calidad”. Se ha consolidado el Comité de Calidad Percibida y en la Unidad Funcional de Gestión de Riesgos se ha trabajado en dos aspectos fundamentales de la asistencia sanitaria, por un lado promover la cultura de seguridad entre el personal con actividades formativas y por otro implantar practicas seguras tras el análisis de casos identificados a través de los distintos Sistemas de Notificación.

En el área de formación y docencia, hay que destacar el convenio firmado con la Universidad Europea de Madrid, sin detrimento del existente con la Universidad Autónoma de Madrid, con el fin de impartir docencia y realizar prácticas para los alumnos de la Licenciatura de Medicina y Cirugía. También destacar el aumento en el número de Publicaciones y Comunicaciones a Congresos por parte de los profesionales.

Quiero poner de relieve el importante logro conseguido, por el equipo científico con el Dr. Sanchez Madrid a la cabeza, en la Acreditación del Instituto de Investigación Sanitaria de la Princesa del que nos orgullecemos formar parte junto con el Hospital Universitario del Niño Jesus, la Universidad Autónoma de Madrid y la Agencia Pedro Laín Entralgo. Es el segundo instituto que se acredita tras el IdiPAZ del Hospital de la Paz de los promovidos por la Consejería de Sanidad de la C.A.M.

Todos los logros conseguidos durante el año 2010 han sido, una vez más, posible gracias al magnifico equipo humano con que cuenta este hospital, a una labor desempeñada con profesionalidad, dedicación y trabajo bien hecho. Gracias a todos por no bajar la guardia.

**Director Gerente**

## Área de influencia

### Marco geográfico:

#### UBICACIÓN DEL HOSPITAL:

#### Edificio de Hospitalización (Edificio A).

C/ Maestro Amadeo Vives, nº 3  
28009 – Madrid.

#### Edificio de Consultas externas (Edificio B).

C/ Maestro Amadeo Vives, nº 2  
28009 – Madrid.

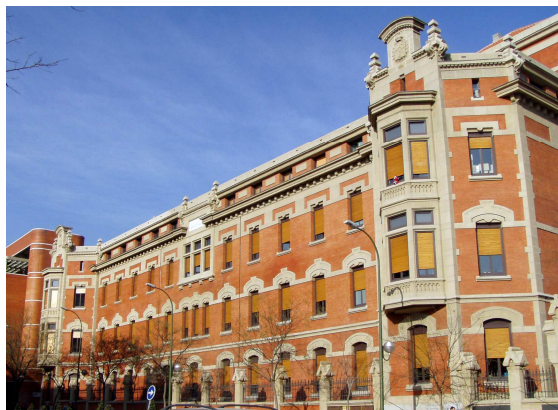


#### DESCRIPCIÓN DEL EDIFICIO:

El Hospital Universitario Santa Cristina cuenta con una superficie de 35.523 metros cuadrados.

Consta de dos edificios, edificios A y B, con entrada ambos por la C/Maestro Vives, números 2 y 3.

El **edificio B** se construyó entre los años 1998 y 2001, fecha en que empezó su actividad, y tiene una superficie total de 16.000 metros cuadrados aproximadamente. Consta de cinco plantas, planta baja, un semisótano y tres sótanos dedicados a garaje.



El **edificio A** fue construido en el año 1924 como Hospital Materno-Infantil y Escuela de Matronas. Tiene una superficie total aproximada de 19.523 metros cuadrados. Consta de cuatro plantas, planta baja y planta sótano.

## **Accesos:**

### **TRANSPORTE PÚBLICO**

Autobuses: 2 – 15 – 21 – 26 – 28 – 29 – 30 – 56 – 71 – 61 – 63 – Circular.

Metro: O'Donnell y Goya.

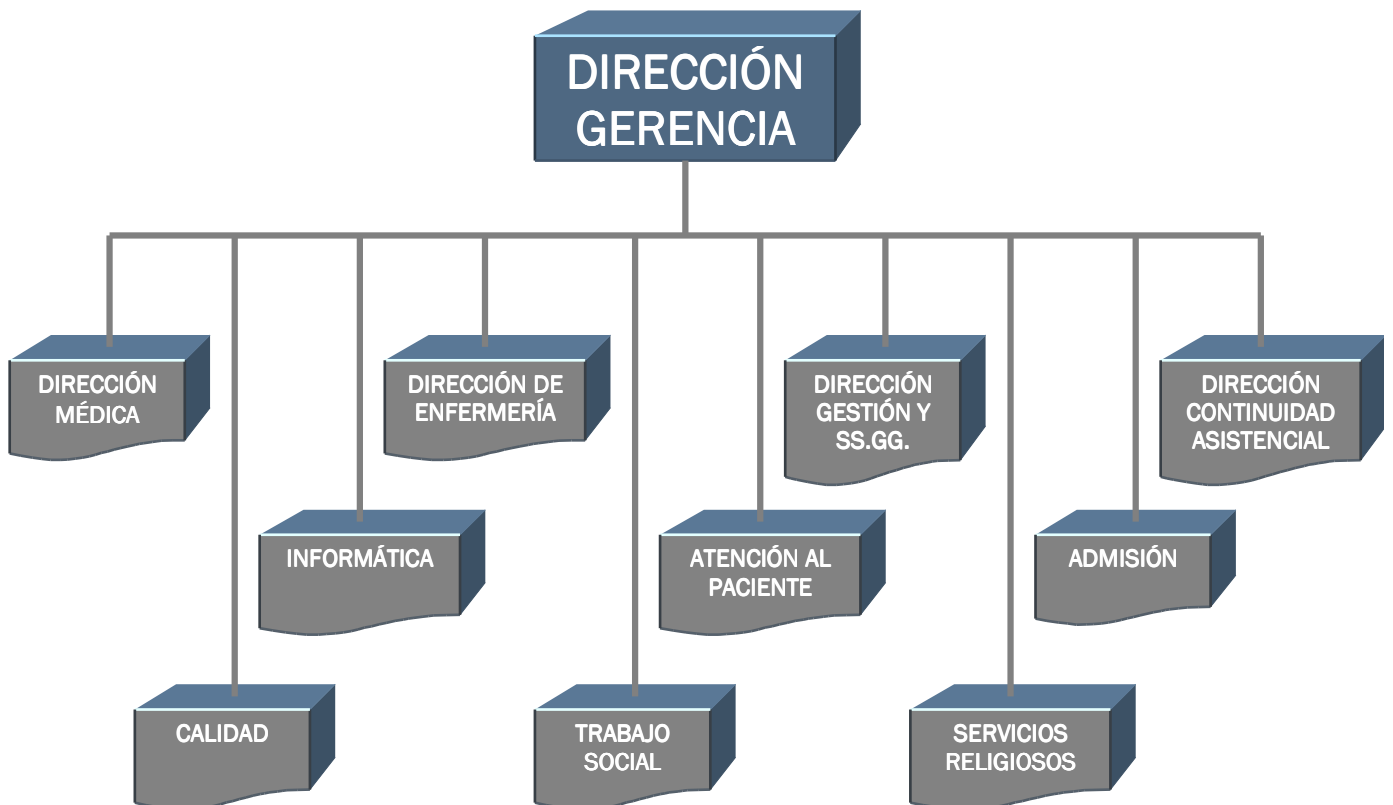
Aparcamiento: O'Donnell nº 53 y O'Donnell nº 24.



## Organigrama

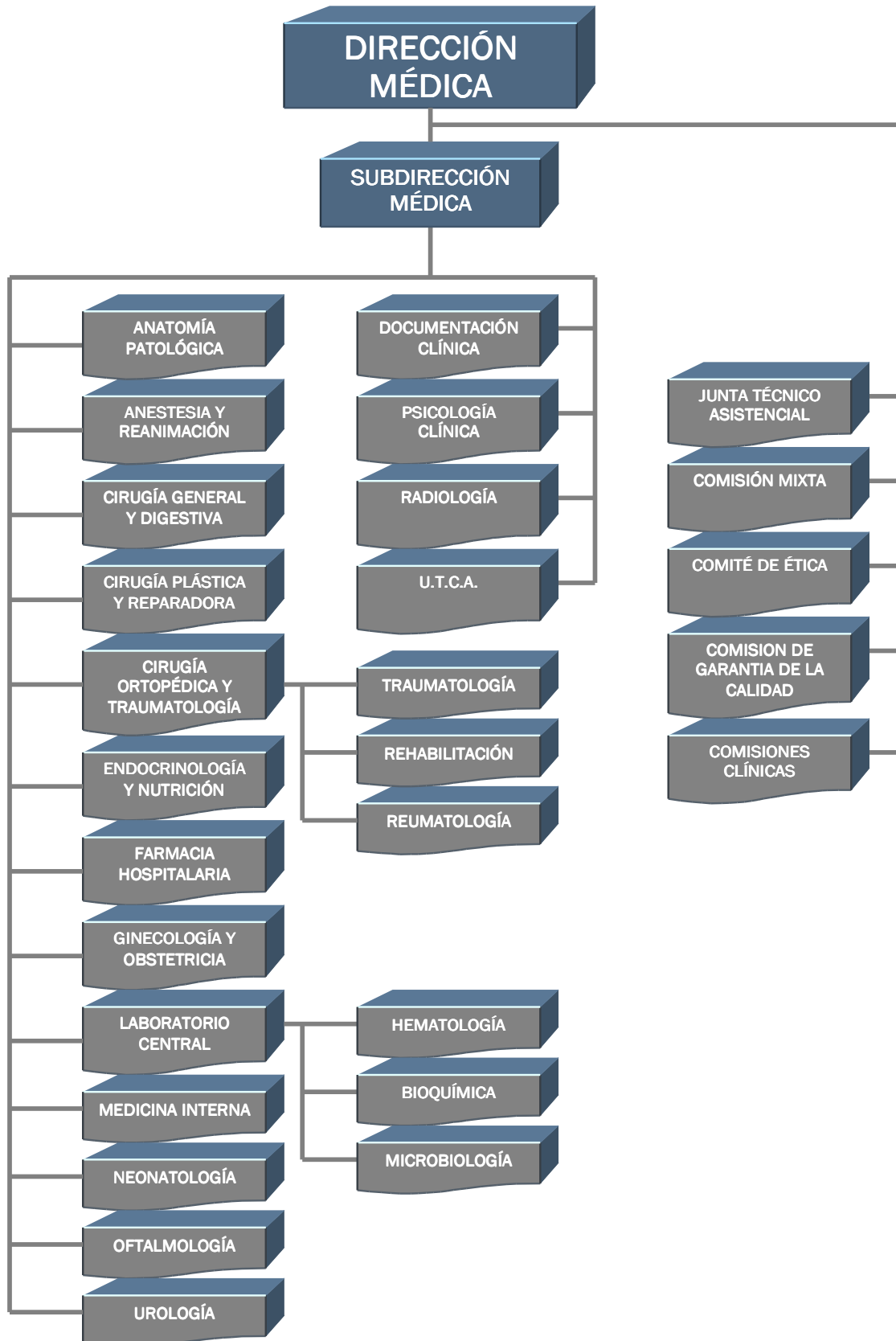
---

### 1. DIRECCIÓN GERENCIA



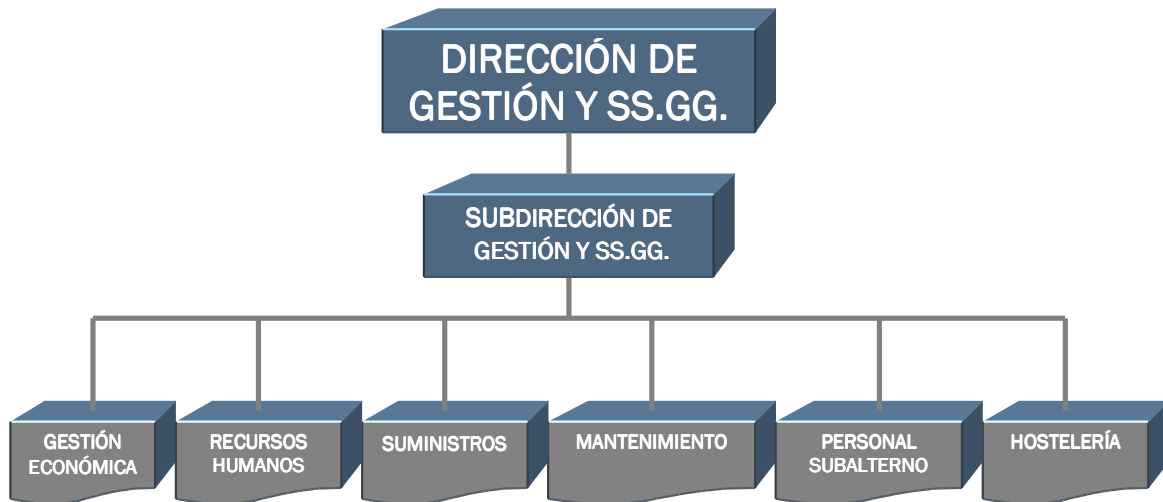


## 2. DIRECCIÓN MÉDICA





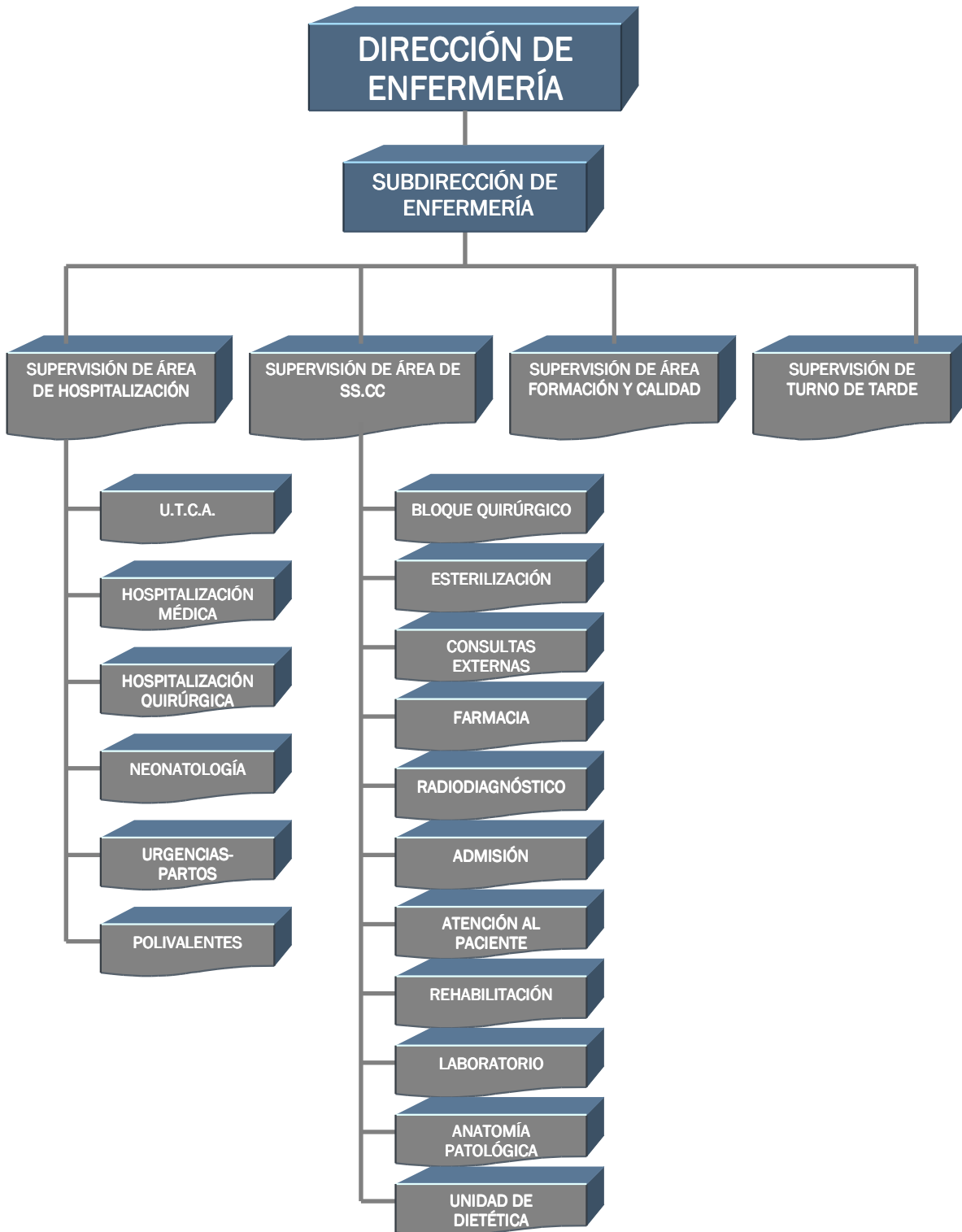
### 3. DIRECCIÓN DE GESTIÓN







## 4. DIRECCIÓN DE ENFERMERÍA





## Recursos Humanos

CATEGORIA PROFESIONAL	AÑO 2010
<b>EQUIPO DIRECTIVO</b>	
Director Gerente	1
Director Médico	1
Subdirector Médico	2
Director de Gestión	1
Subdirector de Gestión	1
Director de Enfermería	1
Subdirector de Enfermería	1
<b>DIVISIÓN MÉDICA</b>	
Facultativos	130
MIR	0
<b>PERSONAL SANITARIO</b>	
Supervisoras de Área	3
Supervisoras de Unidad	12
Matronas	15
Enfermeras	223
Auxiliares de Enfermería	183
Fisioterapeutas	14
Técnicos Especialistas	39
<b>PERSONAL NO SANITARIO</b>	
Función administrativa	118
Hostelería	61
Personal de mantenimiento	19
Personal Subalterno	83
<b>TOTAL</b>	<b>908</b>



## Recursos Materiales

---

<b>RECURSOS MATERIALES</b>	<b>2010</b>
<b>CAMAS INSTALADAS</b>	
Hospital	192
<b>CAMAS EN FUNCIONAMIENTO</b>	
Hospital	120
<b>QUIRÓFANOS</b>	
Programados en el Hospital	10
Programados en C.E.P	0
Programados en el Hospital de Apoyo	0
Urgentes	1
Paritorios	0
Locales de consulta en el Hospital	23
Locales de consulta en C.E.P.	9
Oncohematológico	0
SIDA	0
Geriátrico	0
Psiquiátrico	50
Médico	0
Quirúrgico	30
Mamógrafos	2
T.C.	1
R.M.	0
Sala Rx Vascular	0
Ecógrafos en RX	2
Ecógrafos en otros servicios	3
Sala convencional de Rx	1
Telemandos Rx	1



## Cartera de Servicios (ESPECIALIDADES CLÍNICAS DISPONIBLES S/N)

SERVICIOS	DISPONIBLES
Admisión y Documentación Clínica	SI
Alergología	NO
Análisis clínicos	SI
Anatomía Patológica	SI
Anestesiología y reanimación	SI
Angiología y Cirugía Vascolar	NO
Aparato Digestivo	NO
Bioquímica Clínica	SI
Cardiología	NO
Cirugía Cardiovascular	NO
Cir. Gral. y de Apto Digestivo	SI
Cir. Maxilofacial	NO
Cirugía Pediátrica	NO
Cirugía Torácica	NO
Cir. Plástica y Reparadora	SI
Dermatología Medicoquirúrgica	NO
Endocrinología y Nutrición	SI
Estomatología	NO
Farmacología Clínica	NO
Farmacia hospitalaria	SI
Geriatría	NO
Hematología y Hemoterapia	SI
Inmunología	NO
Medicina Familiar y Comunitaria	NO
Medicina Intensiva	NO
Medicina Interna	SI
Medicina Legal y Forense	NO
Medicina Nuclear	NO
Medicina Preventiva y Salud Pública	NO
Medicina del Trabajo	NO
Microbiología y Parasitología	SI
Nefrología	NO
Neonatología	SI
Neumología	NO
Neurocirugía	NO
Neurofisiología Clínica	SI
Neurología	NO
Obstetricia y Ginecología	SI
Oftalmología	SI
Oncología Médica	NO
Oncología Radioterápica	NO
Otorrinolaringología	NO
Pediatría	NO
Psicología Clínica	SI
Psiquiatría	SI
Radiodiagnóstico	SI
Rehabilitación	SI
Reumatología	SI
Traumatología y C. Ortopédica	SI
Urología	SI



## Actividad asistencial

ACTIVIDAD ASISTENCIAL (C.M.B.D. <sup>(*)</sup> / S.I.A.E. <sup>(**)</sup> )		
	2009	2010
Porcentaje altas codificadas (*)	100,00	99,87
Altas Totales (*)	5.582	7.180
Estancia Media (*)	5,64	5,61
Peso Medio (*)	1,4983	1,7611
Ingresos Urgentes (**)	1.946	2.540
Ingresos Programados (**)	3.893	4.616
% Urgencias ingresadas (**)	10,00	8,28

	2009	2010
<b>Tratamientos Hospital de Día</b>		
Psiquiátrico	6.806	7.932
Quirúrgico	8.482	9.234
<b>Hospitalización a domicilio Número de ingresos</b>		
	0	0
<b>Cuidados paliativos</b>		
	0	0
<b>Terapias Respiratorias</b>		
	0	0
<b>Diálisis</b>		
	0	0
<b>Actividad Obstétrica</b>		
	0	0

ACTIVIDAD QUIRÚRGICA	2009	2010
Intervenciones Quirúrgicas Programadas con Hospitalización	3.855	4.551
Intervenciones Quirúrgicas Ambulantes Programadas (en quirófano)	8.493	8.851
Intervenciones Quirúrgicas Urgentes con Hospitalización	190	1.109
Intervenciones Quirúrgicas Urgentes Ambulantes	20	42
Otros Procesos Quirúrgicos Ambulatorios realizados fuera de Quirófano	1.250	1.500
Intervenciones Quirúrgicas Suspendidas	131	531
Tiempo disponible de Quirófano	13.363,32	14.857,80
Rendimiento Quirúrgico	57,36	62,00

## TÉCNICAS UTILIZADAS

TÉCNICA	PROPIO CENTRO	PROCEDENTES PRIMARIA	CENTRO CONCERTADO
Laboratorio	526.699	52.714	0
Radiología convencional	29.937	0	0
Ecografías (Rx)	5.893	378	0
Citologías	28.331	20.711	0
Endoscopias	2.249	0	0
Mamografías	6.614	1.503	0
T.C.	2.709	0	0
R.M.	0	0	0
Gamagrafías	0	0	0
Litotricia	0	0	0
Radiología Intervencionista	544	0	0
Hemodinámica diagnóstica	0	0	0
Hemodinámica terapéutica	0	0	0



## CONSULTAS EXTERNAS

ESPECIALIDAD	1ª Cons	Sucesivas	Total	Suc/Prim	Solicit. por A.P.	Realiz para A.P.
Medicina Interna	9.049	48	9.097	0,530	80	95
Endocrinología	1.077	4.389	5.466	4,075	638	565
Reumatología	902	2.482	4.384	2,751	824	733
Psiquiatría	125	1.553	1.678	12,424	2	0
Rehabilitación	1.754	3.143	4.897	1,791	6	4
<b>TOTAL AREA MÉDICA</b>	<b>12.907</b>	<b>11.565</b>	<b>25.522</b>	<b>0,896</b>	<b>1.550</b>	<b>1.397</b>
ESPECIALIDAD	1ª Cons	Sucesivas	Total	Suc/Prim	Solicit 1ª	Realiz 1ª
Cirugía General Y Digestivo	3.347	3.950	7.297	1.180	20	13
Traumatología	4.743	13.267	18.010	2,797	293	248
Ginecología	13.962	24.863	38.825	1,780	15.812	12.651
Urología	1.655	2.777	4.432	1,677	36	26
Cirugía Plástica	408	777	1.185	1,904	0	0
Oftalmología	2.132	5.583	7.715	2,618	0	0
Anestesia	11.780	1.432	13.212	0,121	22	20
Cirugía vascular	34	42	76	1,235	3	3
<b>TOTAL AREA QUIRÚRGICA</b>	<b>38.061</b>	<b>52.691</b>	<b>90.752</b>	<b>1,348</b>	<b>16.186</b>	<b>12.961</b>
<b>TOTAL AREA PEDIÁTRICA</b>	<b>0</b>	<b>0</b>	<b>0</b>	<b>0</b>	<b>0</b>	<b>0</b>
<b>TOTAL AREA OBSTÉTRICA</b>	<b>2.242</b>	<b>9.083</b>	<b>11.325</b>	<b>4,051</b>	<b>2.201</b>	<b>1.879</b>
<b>TOTAL</b>	<b>53.210</b>	<b>73.339</b>	<b>126.549</b>	<b>1,378</b>	<b>17.736</b>	<b>16.237</b>



## CASUÍSTICA (C.M.B.D.)

### 25 GRD'S Médicos más frecuentes

GRD	DESCRIPCIÓN	Nº Casos	%	Estancia M	Peso
541	NEUMONÍA SIMPLE Y OTROS TRAST.RESPIRATORIOS EXC. BRONQUITIS & ASMA CON CC MAYOR	227	18,20%	12,65	2,343
073	OTROS DIAGNOSTICOS DE OIDO, NARIZ, BOCA & GARGANTA EDAD>17	221	17,80%	0,99	0,733
544	ICC & ARRITMIA CARDIACA CON CC MAYOR	78	6,30%	14,08	3,42
467	OTROS FACTORES QUE INFLUYEN EN EL ESTADO DE SALUD	66	5,30%	2,05	0,309
540	INFECCIONES & INFLAMACIONES RESPIRATORIAS EXCEPTO NEUMONÍA SIMPLE CON CC MAYOR	62	5,00%	11,87	3,368
101	OTROS DIAGNOSTICOS DE APARATO RESPIRATORIO CON CC	60	4,80%	12,08	0,999
569	TRAST. DE RIÑÓN & TRACTO URINARIO EXCEPTO INSUFICIENCIA RENAL CON CC MAYOR	58	4,70%	13,53	1,735
127	INSUFICIENCIA CARDIACA & SHOCK	54	4,30%	12,59	1,422
243	PROBLEMAS MEDICOS DE LA ESPALDA	51	4,10%	6,84	0,785
236	FRACTURAS DE CADERA & PELVIS	50	4,00%	5,78	1,411
249	MALFUNCION, REACCION O COMPL. DE DISPOSITIVO ORTOPEDICO	45	3,60%	6,82	1,172
254	FRACTURA,ESGUINCE,DESGARRO & LUXACION BRAZO,PIERNA EXCL.PIE EDAD>17 SIN CC	37	3,00%	2,62	0,696
320	INFECCIONES DE RIÑÓN & TRACTO URINARIO EDAD>17 CON CC	37	3,00%	11,3	1,052
245	ENFERMEDADES OSEAS & ARTROPATIAS ESPECIFICAS SIN CC	30	2,40%	0,9	0,715
560	TRAST.MUSCULOESQ.EXC.OSTEOMIEL.,ART.SEPTICA & TRAST.T.CONECT. CON CC MAYOR	24	1,90%	13,63	2,396
089	NEUMONIA SIMPLE & PLEURITIS EDAD>17 CON CC	23	1,80%	12,43	1,313
066	ENFERMEDAD PULMONAR OBSTRUCTIVA CRONICA	20	1,60%	9,3	1,147
244	ENFERMEDADES OSEAS & ARTROPATIAS ESPECIFICAS CON CC	18	1,40%	4,83	1,106
566	TRAST. ENDOCRINO, NUTRIC. & METAB. EXC. TRAST. DE INGESTA O FIBROSIS QUISTICA CON CC MAYOR	17	1,40%	13,06	2,378
552	TRAST. AP. DIGESTIVO EXCEPTO ESOF., GASTROENT. & ULC.NO COMPL. CON CC MAYOR	15	1,20%	8,67	3,241
087	EDEMA PULMONAR & INSUFICIENCIA RESPIRATORIA	13	1,00%	14,46	1,509
533	OTROS TRAST. SISTEMA NERVIOSO EXC. AIT, CONVULSIONES & CEFALEA CON CC MAYOR	11	0,90%	26,36	4,43
551	ESOFAGITIS, GASTROENTERITIS & ULCERA NO COMPLICADA CON CC MAYOR	11	0,90%	15,82	1,831
557	TRASTORNOS HEPATOBILIARES Y DE PANCREAS CON CC MAYOR	10	0,80%	18	3,768
584	SEPTICEMIA CON CC MAYOR	6	0,50%	12,67	3,816





## 25 GRD'S Quirúrgicos más frecuentes

GRD	DESCRIPCIÓN	Nº casos	% Total	Estancia M	Peso
209	SUSTITUCION ARTICULACION MAYOR EXCEPTO CADERA & REIMPLANTE MIEMBRO INFERIOR, EXCEPTO POR CC	586	13,20%	7,16	3,279
119	LIGADURA & STRIPPING DE VENAS	464	10,50%	0,61	0,89
818	SUSTITUCION DE CADERA EXCEPTO POR COMPLICACIONES	370	8,30%	8,73	3,607
162	PROCEDIMIENTOS SOBRE HERNIA INGUINAL & FEMORAL EDAD>17 SIN CC	346	7,80%	1,06	0,74
494	COLECISTECTOMIA LAPAROSCOPICA SIN EXPLORAC. CONDUCTO BILIAR SIN CC	299	6,70%	1,14	0,961
158	PROCEDIMIENTOS SOBRE ANO & ENTEROSTOMIA SIN CC	296	6,70%	1,02	0,659
359	PROC. SOBRE UTERO & ANEJOS POR CA.IN SITU & PROCESO NO MALIGNO SIN CC	257	5,80%	4,54	1,098
224	ROC. HOMBRO, CODO O ANTEBRAZO, EXC. PROC.MAYOR DE ARTICULACION SIN CC	248	5,60%	1,39	0,93
219	PROC. EXTR.INFERIOR & HUMERO EXC. CADERA,PIE,FEMUR EDAD>17 SIN CC	235	5,30%	4,53	1,361
160	PROCEDIMIENTOS SOBRE HERNIA EXCEPTO INGUINAL & FEMORAL EDAD>17 SIN CC	185	4,20%	1,49	0,967
558	PROC.MUSCULOESQUELETICO MAYOR CON CC MAYOR	173	3,90%	19,28	6,524
210	PROC. DE CADERA & FEMUR EXCEPTO ARTICULACION MAYOR EDAD>17 CON CC	120	2,70%	12,96	3,248
867	ESCISION LOCAL Y EXTRACCION DE DISPOSITIVO FIJACION INTERNA EXCEPTO CADERA Y FEMUR, SIN CC	119	2,70%	2,33	1,154
222	PROCEDIMIENTOS SOBRE LA RODILLA SIN CC	111	2,50%	1,82	1,139
356	PROC. DE RECONSTRUCCION APARATO GENITAL FEMENINO	106	2,40%	1,96	0,957
211	PROC. DE CADERA & FEMUR EXCEPTO ARTICULACION MAYOR EDAD>17 SIN CC	105	2,40%	9,79	2,175
227	PROCEDIMIENTOS SOBRE TEJIDOS BLANDOS SIN CC	72	1,60%	1,9	1,014
817	REVISION O SUSTITUCION DE CADERA POR COMPLICACIONES	67	1,50%	13,48	4,267
758	PROCEDIMIENTOS SOBRE ESPALDA & CUELLO EXC. FUSION ESPINAL SIN CC	58	1,30%	2,98	1,135
789	REVISION SUSTITUCION RODILLA & REIMPLANTE MIEMBRO EXTR.INFERIOR & ARTICULACION MAYOR (EXCEPTO CADERA)	53	1,20%	13,25	3,496
491	PROCEDIMIENTOS MAYORES REIMPLANTACION ARTICULACION & MIEMBRO EXTR.SUPERIOR	46	1,00%	6,5	2,399
218	PROC. EXTR.INFERIOR & HUMERO EXC. CADERA,PIE,FEMUR EDAD>17 CON CC	45	1,00%	6,49	2,432
756	FUSION VERTEBRAL EXCEPTO CERVICAL SIN CC	27	0,60%	5,89	2,535
353	EVISPERACION PELVICA, HISTERECTOMIA RADICAL & VULVECTOMIA RADICAL	24	0,50%	6,75	3,05
559	PROCEDIMIENTOS MUSCULOESQUELETICOS NO MAYORES CON CC MAYOR	22	0,50%	16,82	4,352



## 25 GRD'S con mayor consumo de recursos

GRD	DESCRIPCIÓN	PESO	Nº ALTAS	%
209	SUSTITUCION ARTICULACION MAYOR EXCEPTO CADERA & REIMPLANTE MIEMBRO INF	3,2793	586	12,00%
818	SUSTITUCION DE CADERA EXCEPTO POR COMPLICACIONES	3,6071	370	7,60%
558	PROC.MUSCULOESQUELETICO MAYOR CONCC MAYOR	6,5236	174	3,50%
541	NEUMONIA SIMPLE Y OTROS TRAS.RESPIRATORIOS EXC. BRONQUITIS & ASMA CON	2,3431	227	4,70%
119	LIGADURA & STRIPPING DE VENAS	0,8897	464	9,50%
210	PROC. DE CADERA & FEMUR EXCEPTO ARTICULACION MAYOR EDAD>17 CON CC	3,2481	119	2,50%
219	PROC. EXTR.INFERIOR & HUMERO EXC. CADERA,PIE,FEMUR EDAD>17 SIN CC	1,3611	235	4,80%
494	COLECSTECTOMIA LAPAROSCOPICA SIN EXPLORAC. CONDUCTO BILIAR SIN CC	0,9615	299	6,10%
817	REVISION O SUSTITUCION DE CADERA POR COMPLICACIONES	4,2665	67	1,40%
359	PROC. SOBRE UTERO & ANEJOS POR CA.IN SITU & PROCESO NO MALIGNO SIN CC	1,0979	257	5,30%
544	ICC & ARRITMIA CARDIACA CON CC MAYOR	3,4195	78	1,60%
162	PROCEDIMIENTOS SOBRE HERNIA INGUINAL Y FEMORAL EDAD>17 SIN CC	0,7397	346	7,10%
224	PROC. HOMBRO, CODO O ANTEBRAZO, EXC. PROC.MAYOR DE ARTICULACION SIN CC	0,9304	248	5,10%
211	PROC. DE CADERA & FEMUR EXCEPTO ARTICULACION MAYOR EDAD>17 SIN CC	2,175	105	2,20%
540	INFECCIONES & INFLAMACIONES RESPIRATORIAS EXCEPTO NEUMONIA SIMPLE CON CC	3,3679	62	1,30%
158	PROCEDIMIENTOS SOBRE ANO & ENTEROSTOMIA SIN CC	0,6589	296	6,10%
789	REVISION SUSTITUCION RODILLA & REIMPLANTE MIEMBRO EXTR.INFERIOR & ARTICU	3,4955	53	1,10%
160	PROCEDIMIENTOS SOBRE HERNIA EXCEPTO INGUINAL & FEMORAL EDAD>17 SIN CC	0,9667	185	3,80%
73	OTROS DIAGNOSTICO DE OIDO, NARIZ, BOCA & GARGANTAEDAD>17	0,733	221	4,50%
867	ESCISION LOCAL Y EXTRACCIONDE DISPOSITIVO FIJACION INTERNA EXCEPTO CADE	1,1537	119	2,40%
222	PROCEDIMIENTOS SOBRE LA RODILLA SIN CC	1,1386	111	2,30%
491	PROCEDIMIENTOS MAYORES REIMPLANTACION ARTICULACION & MIEMBRO EXTR.SUP	2,3987	46	0,90%
218	PRO. EXTR.INFERIOR & HUMERO EXC. CADERA,PIE,FEMUR EDAD>17 CON CC	2,4323	45	0,90%
356	PROC. DE RECONSTRUCCION APARATO GENITAL FEMENINO	0,9566	106	2,20%
569	TRAST. DE RIÑON & TRACTO URINARIO EXCEPTO INSUFICIENCIA RENAL CON CC MAY	1,7354	58	1,20%

## Calidad y Atención al Paciente

### OBJETIVOS DE CALIDAD

#### Comisiones Clínicas

NOMBRE COMISIÓN	Integrantes	Nº Reuniones
Garantía de la Calidad	11	1
Docencia, Formación e Investigación	9	5
Farmacia y Terapéutica	7	2
Hemoterapia y Transfusiones	8	6
Documentación e Historias Clínicas	8	2
Infección Hospitalaria	10	6
Mortalidad y Tejidos	8	5
Quirófano	9	7
Ética		
Tecnología y adecuación de medios diagnósticos	8	6
Unidad Funcional de Gestión del Riesgo	16	7
Calidad Percibida	15	8
Red Hospital sin Humos	7	6
Cuidados enfermeros	8	7

#### Reclamaciones

PRESENTADAS	Contestadas en menos de 30 días	Contestadas en más de 30 días
311	216	95

#### Reingresos

0-24 horas	0-48 horas	0-7 días	0-30 días	Reingresos urgentes < 30 días por un mismo proceso o proceso relacionado	>30 días
2	26	77	209	83	240



<b>OTROS OBJETIVOS DE CALIDAD IMPLANTADOS EN EL HOSPITAL</b>
Autoevaluación EFQM
Implantación de un sistema de comunicación con todos los profesionales mediante las “noticias de calidad”
Homologación de encuestas utilizadas a normativa vigente
Revisión, Implantación y difusión, interna y externa, del protocolo multidisciplinar de tratamiento del dolor postquirúrgico (proyecto 2009)
Celebración de sesiones abiertas, de la últimas comisiones de Seguridad y Calidad Percibida: presentación del resultado de los objetivos anuales a todos los profesionales del hospital
Formación del personal en Certificación ISO : curso de 20 y 30 h.
Implantación comisión de calidad percibida
Estudio de satisfacción usuarios fisioterapia
Ampliación de la Unidad FGR, con la incorporación de médicos y enfermeras de servicios médicos y quirúrgicos
Implantación check-list en todos los quirófanos del hospital
Creación de grupo de trabajo con carácter permanente en el seno de la UFGR para decidir intervenciones que requieren rapidez
Participación de facultativos en el curso on line del ministerio en seguridad del paciente
Docencia en seguridad del paciente (20) h.
Guía de acogida para los profesionales de enfermería (en cada unidad)
Protocolo de actuación en pacientes alérgicos al látex

## Continuidad Asistencial

### SOLICITUD DE CONSULTAS Y PRUEBAS DE ATENCIÓN ESPECIALIZADA POR ATENCIÓN PRIMARIA

ESPECIALIDAD	% Total
Alergología	--
Cardiología	--
Dermatología	--
Medicina Digestiva	--
Endocrinología	41,16
Geriatría	--
Hematología y Hemoterapia	--
Medicina Interna	5,16
Nefrología	--
Neumología	--
Neurología	--
Psiquiatría	0,12
Rehabilitación	0,38
Reumatología	53,16
<b>Total Área Médica</b>	<b>8,73</b>
Anestesia	0,13
Cirugía General y Digestiva	0,12
Urología	0,22
Traumatología	1,81
Otorrinolaringología	--
Oftalmología	0
Ginecología	97,68
Cirugía Infantil	--
Cirugía Maxilofacial	--
<b>Total Área Quirúrgica</b>	<b>91,26</b>
<b>Total Área Obstétrica</b>	<b>12,09</b>
Ecografías	6,41
Mamografías	22,63
T.C.	0
<b>TOTAL</b>	<b>4,41</b>

## Formación Continuada

FORMACIÓN	Nº Horas	Nº Asistentes
<b>DIVISIÓN DE ENFERMERÍA</b>		
<b>CURSOS</b>	<b>Nº Horas</b>	<b>Nº Asistentes</b>
<i>Cursos realizados en el Hospital</i>		
CALIDAD PERCIBIDA	5	14
SOPORTE VITAL AVANZADO	20	10
SOPORTE VITAL BASICO 3	10	7
SOPORTE VITAL BASICO 4	10	10
PREVENCIÓN Y CONTROL DEL ESTRÉS	20	9
PREVENCIÓN DE RIESGOS EN EL ANCIANO HOSPITALIZADO	20	18
MANEJO Y CONTROL DEL DOLOR	20	17
ORGANIZACIÓN Y FUNCIONAMIENTO CMA	15	9
CURSO DE EVENTRACIONES	15	1
ABORDAJE FISIOTERAPEUTICO DEL HOMBRO	20	15
ENFERMERÍA EN LAS URGENCIAS MEDICO QUIRURGICAS	25	30
MODELOS TEORICOS Y PRACTICOS EN LA COMUNICACIÓN	20	17
EL TUTOR DE PREGRADO DE ENFERMERÍA; APRENDER A ENSEÑAR PARA ENSEÑAR A APRENDER	20	24
CONCEPTOS Y HERRAMIENTAS BASICAS EN LA SEGURIDAD DEL PACIENTE	15	7
VENTILACIÓN MECÁNICA Y CUIDADOS DE ENFERMERÍA	25	26
ACTUALIZACIÓN LABORATORIO CLINICO	20	25
<b>SEMINARIOS/JORNADAS</b>	<b>Nº Horas</b>	<b>Nº Asistentes</b>
ENCUENTRO DELEGADOS HOSPITALES SIN HUMO	4	1
JORNADAS DE DUE EN TRAUMATOLOGÍA	20	2
DIA INTERNACIONAL ENFERMERÍA	5	3
3 JORNADAS AMECE	20	6
JORNADA TRANSTORNO ALIMENTARIOS	8	1
CONFLUENCIA ENTRE TRANSTORNOS DE LA CONDUCTA ALIMENTARIA Y TRANSTORNOS DE LA PERSONALIDAD	12	2
HOMEOPATIA Y FITOTERAPIA EN GINECOLOGÍA	10	1
PREVENCIÓN Y CONTROL DE INFECCION EN PROCESOS QUIRURGICOS	7	1
TRANSTORNO ALIMENTARIOS	8	1
INGLES BASICO ON-LINE	100	1
IV REUNIÓN DE UROLOGIA	10	20
<b>SESIONES</b>	<b>Nº Horas</b>	<b>Nº Asistentes</b>
PREVENCIÓN DE CAIDAS	8	70
IDENTIFICACION DE PACIENTES	5	62
MANTENIMIENTO DEL CARRO DE PARADA	8	80
<b>TALLERES</b>	<b>Nº Horas</b>	<b>Nº Asistentes</b>
SUJECIÓN TERAPEUTICA	5	50
<b>DIVISIÓN DE GESTIÓN</b>		
<b>CURSOS</b>	<b>Nº Horas</b>	<b>Nº Asistentes</b>
MODELOS TEORICOS Y PRACTICOS EN LA COMUNICACIÓN	20	2
CONCEPTOS Y HERRAMIENTAS BASICAS EN LA SEGURIDAD DEL PACIENTE	15	2
SOPORTE VITAL BÁSICO 4	10	1



PREVENCIÓN Y CONTROL DEL ESTRÉS	20	4
PREVENCIÓN DE RIESGOS LABORALES	7	1
INTRODUCCIÓN A LAS BUSQUEDAS BIBLIOGRÁFICAS EN PubMed	4	4
<b>SEMINARIOS/JORNADAS</b>	<b>Nº Horas</b>	<b>Nº Asistentes</b>
I JORNADAS DE ACTUALIZACIÓN DE CONCEPTOS EN LA SANIDAD MORTUORIA Y SISTEMAS DE GESTIÓN DE CADÁVERES CONFLICTIVOS (31-5-2010)		1
XI CONGRESO NACIONAL DE RESPONSABLES DE CELADORES (13 A 16 ABRIL 2010) EN H. VIRGEN DE LA TORRE		1
<b>TALLERES</b>	<b>Nº Horas</b>	<b>Nº Asistentes</b>
<b>SESIONES</b>	<b>Nº Horas</b>	<b>Nº Asistentes</b>
<b>DIVISIÓN MÉDICA</b>		
<b>CURSOS</b>	<b>Nº Horas</b>	<b>Nº Asistentes</b>
CALIDAD PERCIBIDA	5	9
SOPORTE VITAL AVANZADO	20	7
PREVENCIÓN Y CONTROL DEL ESTRÉS	20	3
MODELOS TEORICOS Y PRACTICOS EN LA COMUNICACIÓN	20	1
CONCEPTOS Y HERRAMIENTAS BÁSICAS EN LA SEGURIDAD DEL PACIENTE	15	12
GESTION EFICAZ DEL TIEMPO ON-LINE		1
TRATAMIENTO QUIRÚRGICO DE LAS EVENTRACIONES	15	130
<b>SEMINARIOS/JORNADAS</b>	<b>Nº Horas</b>	<b>Nº Asistentes</b>
VIII JORNADAS ASTARE (ASIGNACIÓN TALONARIOS DE RECETAS)	5	2
<b>TALLERES</b>	<b>Nº Horas</b>	<b>Nº Asistentes</b>
<b>SESIONES</b>	<b>Nº Horas</b>	<b>Nº Asistentes</b>
ACTUALIZACIÓN EN EL TRATAMIENTO DE LA LUXACIÓN RECIDIVANTE DE HOMBRO	1	25
CLASIFICACIÓN Y TRATAMIENTO DE LAS FRACTURAS DE LA EXTREMIDAD DISTAL DEL RADIO	1	25
OSTEONECROSIS CABEZA FEMORAL	1	25
INDICACIONES Y CONTROVERSIAS EN LAS PTR: CR VS PS	1	25
INFECCIONES PERIPROTÉSICAS	1	25
ACTITUD TERAPEÚTICA FRENTE A LAS FRACTURAS DORSO LUMBARES	1	25
DISPLASIA DE CADERA	1	25
PTR EN PACIENTES CON OSTEOTOMÍA TIBIAL PREVIA	1	25
ACTUALIZACIÓN DEL TRATAMIENTO DE LA EPIFISIOLISIS DE LA CADERA	1	25
INDICACIONES Y TRATAMIENTO DE LA PATOLOGÍA DEL MANGUITO ROTADOR	1	25
MANEJO DE LA INESTABILIDAD ROTATORIA POSTRAUMÁTICA DEL CODO	1	25
INDICACIONES DE LAS OSTEOTOMÍAS PERIACETABULARES	1	25
ETS Y VULVOVAGINITIS	1	15
PRACTICAS DE LAPAROSCOPIA EN PELVITRAINER	1	15
PRACTICAS EN LAPAROSCOPIA EN PELVITRAINER 2	1	15
HEMORRAGIA UTERINA ANORMAL	1	15
PRACTICAS EN LAPAROSCOPIA EN PELVITRAINER 3	1	15
ANTICONCEPCION INTRAUTERINA	1	15
PRACTICAS EN LAPAROSCOPIA EN PELVITRAINER 4	1	15





QUISTECTOMIA OVÁRICA	1	15
PRACTICAS EN LAPAROSCOPIA EN PELVITRAINER 5	1	15
PATOLOGIA DEL SUELO PELVICO	1	15
PRACTICAS EN LAPAROSCOPIA EN PELVITRAINER 6	1	15
EXTIRPACION ENDOMETRIOSIS PÉLVICA	1	15
PRACTICAS EN LAPAROSCOPIA EN PELVITRAINER 7	1	15
ENFERMEDAD INFLAMATORIA PELVICA	1	15
PRACTICAS EN LAPAROSCOPIA EN PELVITRAINER 8	1	15
SINDROME DEL OVARIO REMANETE	1	15
PRACTICAS EN LAPAROSCOPIA EN PELVITRAINER 9	1	15
MANEJO DE ANOMALIAS CITOLÓGICAS CERVICALES	1	15
PRACTICAS EN LAPAROSCOPIA EN PELVITRAINER 10	1	15
LINFADENECTOMIA PÉLVICA	1	15
PRACTICAS EN LAPAROSCOPIA EN PELVITRAINER 11	1	15
UNIDAD DE PATOLOGIA MAMARIA	1	15
PRACTICAS EN LAPAROSCOPIA EN PELVITRAINER 12	1	15
LINFADENECTOMIA PELVICA	1	15

### SESIONES CLÍNICAS GENERALES

SERVICIO	TÍTULO	FECHA
TODO EL HOSPITAL	HIGIENE DE MANOS	Noviembre 2010
TODO EL HOSPITAL	OBJETIVOS 2010	Marzo 2010
TODO EL HOSPITAL	EVALUACIÓN EFQM	Marzo 2010
TODO EL HOSPITAL	RESULTADOS 2010 Y OBJETIVOS 2011 DE LA COMISIÓN DE CALIDAD PERCIBIDA	Diciembre 2010
TODO EL HOSPITAL	RESULTADOS 2010 Y OBJETIVOS 2011 DE LA UFGR	Diciembre 2010

## INVESTIGACIÓN

LÍNEAS DE INVESTIGACIÓN	Financiador	Importe Financiación
ESTUDIO PARA CONOCER EL PERFIL INVESTIGADOR DE LOS PROFESIONALES DE ENFERMERIA EN LOS HOSPITALES DEL SERVICIO MADRILEÑO DE SALUD	INSTITUTO DE SALUD CARLOS III (P109/90431)	En colaboración con otros Hospitales de la CAM
ESTUDIO RN 4 CAST, NURSE FORECASTING IN EUROPE	INSTITUTO DE SALUD CARLOS III (PI080599)	En colaboración con otros Hospitales de España
IMPACTO DEL SÍNDROME METABÓLICO EN LA PATÓGENA DE LA FIBROSIS HEPÁTICA: IMPLICACIONES DIAGNÓSTICAS Y TERAPÉUTICAS. INVESTIGADOR PRINCIPAL: DR. CARMELO GARCÍA MONZÓN	INSTITUTO DE SALUD CARLOS III (PI 06/0221)	22.386,00 €
MECANISMOS PATOGÉNICOS DE LA ENFERMEDAD HEPÁTICA GRASA NO ALCOHÓLICA. INVESTIGADOR PRINCIPAL: DR. CARMELO GARCÍA MONZÓN	CENTRO DE INVESTIGACIÓN BIOMÉDICA EN RED DE ENFERMEDADES HEPÁTICAS Y DIGESTIVAS	55.000,00 €





COMUNICACIONES A CONGRESOS		
TÍTULO	AUTORES	CONGRESO Y FECHA
LA RESISTENCIA HEPATICA A LA INSULINA CONTRIBUYE A LA APOPTOSIS HEPATOCITARIA Y FIBROGÉNESIS EN LA ESTEATOHEPATITIS NO ALCOHOLICA Y EN LA INFECCIÓN CRÓNICA POR EL VIRUS DE LA HEPATITIS C	García-Monzón C, Lo Iacono O, Mayoral R, González-Rodríguez A, Miquilena-Colina ME, Lozano-Rodríguez T, García-Pozo L, Vargas-Castrillón J, Casado M, Boscá L, Valverde AM, Martín-Sanz P	XXXV Congreso Nacional de la Asociación Española para el Estudio del Hígado. Febrero de 2010
PAPEL DE LA ACIDO GRASO TRANSLOCASA FAT/CD36 EN LA INCORPORACION DE ACIDOS GRASOS EN HEPATOCITOS ESTEATÓNICOS DE RATAS OBESAS: IMPLICACIONES EN LA PATOGENIA DE LA ESTEATOSIS HEPATICA	Buque X, Martínez MJ, Cano A, Miquilena ME, García-Monzón C, Aspichueta P, Ochoa B	XXXV Congreso Nacional de la Asociación Española para el Estudio del Hígado. Febrero de 2010
ESTUDIO DE LA EXPRESION DE GENES LIPOGENICOS E INFLAMATORIOS EN PACIENTES CON ENFERMEDAD HEPÁTICA GRASA NO ALCOHOLICA Y CON HEPATITIS C CRÓNICA	Lima-Cabello E, García-Mediavilla MV, Miquilena-Colina ME, Vargas-Castrillón J, Lozano-Rodríguez T, Fernández-Bermejo M, Olcoz JL, González-Gallego J, García-Monzón C, Sánchez-Campos S	XXXV Congreso Nacional de la Asociación Española para el Estudio del Hígado. Febrero de 2010
ESTUDIO DE PREVALENCIA DE CAIDAS EN PACIENTES INGRESADOS EN H.U.S.C. 09/10	Martínez López, C Pérez y Pérez-Medrano, T y col.	Jornada Día Internacional de la Enfermería. Mayo 2010
ESTUDIO OBSERVACIONAL DESCRIPTIVO ACOGIDA SEGURA DEL PACIENTE POR LOS PACIENTES VS OPINIÓN DE LOS PROFESIONALES	Pérez y Pérez Medrano, T Robledo Gonzalez, A.	XXVIII Congreso de la SECA. Octubre 2010
USO RACIONAL DEL MEDICAMENTO EN EL POSTOPERATORIO DE CIRUGÍA TRAUMATOLOGICA AMBULATORIA	Tijero Páramo, MT	XXVIII Congreso de la SECA. Octubre 2010
ACTUACIÓN DE LA AUXILIAR DE ENFERMERÍA EN LAS UNIDADES DE TRASTORNOS DE LA CONDUCTA ALIMENTARIA DE LARAGA EVOLUCIÓN	Sanchez Barbero, P	XXI Congreso Nacional de Auxiliares de Enfermería. Junio 2010
IMPLANTACIÓN DE LA LISTA DE VERIFICACIÓN QUIRÚRGICA EN EL HOSPITAL UNIVERSITARIO SANTA CRISTINA	Peña Toribio, R	XXVI Jornadas Nacionales de Enfermería en Traumatología y cirugía Ortopédica. Mayo 2010
TREATMENT AND FOLLOW-UP OF IN SITU BREAST CARCINOMA. NATIONWIDE CROSS SECTIONAL STUDY OF THE SPANISH SOCIETY OF OBSTETRICS AND GYNAECOLOGY	Zapardiel Gutierrez, I	XIII Bient Meeting of the internacional gynecologic cancer society. Octubre 2010
PUBLICACIONES CIENTÍFICAS		
TÍTULO	AUTORES	REFERENCIA
A SUBSET OF DYSREGULATED METABOLIC AND SURVIVAL GENES IS ASSOCIATED WITH SEVERITY	Buqué X, Martínez MJ, Cano A, Miquilena-Colina	J Lipid Res 2010;51:500-513



OF HEPATIC STEATOSIS IN OBESE ZUCKER RATS.	ME, L, García-Monzón C, Aspichueta P, Ochoa B	
ENHANCED EXPRESSION OF PRO-INFLAMMATORY AND LIVER X-RECEPTOR-REGULATED LIPOGENIC GENES IN NON-ALCOHOLIC FATTY LIVER DISEASE AND HEPATITIS C	Lima-Cabello L, García-Mediavilla MV, Miquilena-Colina ME, Vargas Castrillón J, Lozano-Rodríguez T, Fernández-Bermejo M, Olcoz JL, González-Gallego J, García-Monzón C, Sánchez-Campos S	Cin Sci (Lond.) 2010;120:239-250
OBESIDAD Y ENFERMEDAD HEPÁTICA	Miquilena Colina ME, García Monzón C	Gastroenterol Hepatol 2010;33:591-604



## Gestión Económica

---

### Financiación

	2009	2010
<b>Capítulo I- Personal</b>		
Gastos sin cuotas	29.543.883	29.693.443,69
Cuotas Seguridad Social	7.075.273	6.329.777,19
<b>TOTAL CAPÍTULO I</b>	<b>36.619756</b>	<b>36.023.220,88</b>
<b>Capítulo II-Gastos Corrientes</b>		
Compra de bienes corrientes y servicios	11.540.701	17.084.639,83
Actividad Concertada	163.063	92.929,91
<b>TOTAL CAPÍTULO II</b>	<b>11.703.764</b>	<b>17.177.569,74</b>
<b>INVERSIONES</b>		
Plan de necesidades	84.943	271.899,03
Obras		293.876,43
Planes de Montaje		273.688,88
Centros de Especialidades Periféricos		
Alta Tecnología		
<b>TOTAL INVERSIONES</b>	<b>84.943</b>	<b>839.464,34</b>
<b>TOTAL</b>	<b>48.407.863</b>	<b>54.040.254,96</b>

### Facturación a terceros

	FACTURADO	COBRADO
<b>TOTAL</b>	446.372,99	319.484,28



## Farmacia

### Utilización de medicamentos por áreas terapéuticas

PACIENTES EXTERNOS	Número de pacientes
Nº pacientes <b>adultos VIH</b> en tratamiento con antirretrovirales	0
Nº pacientes <b>pediátricos VIH</b> en tratamiento con antirretrovirales	0
Nº pacientes con <b>hepatitis C crónica</b> en tto. con Interferón y Ribavirina	0
Nº pacientes con <b>esclerosis múltiple</b> en tratamiento	0
Nº pacientes con <b>hepatitis B crónica</b> en tratamiento	0
Nº pacientes con <b>fibrosis quística</b> en tratamiento	0
Nº pacientes con <b>Enfermedad Gaucher</b>	0
Nº pacientes con <b>Hipertensión Pulmonar Primaria</b> en tratamiento	0

PACIENTES INGRESADOS	Alcanzado 2010
<b>Utilización de antiulcerosos:</b> DDD antiulcerosos/ 100 estancias	166,23
<b>Utilización de antiinfecciosos:</b> DDD antibióticos / 100 estancias	72,86

PACIENTES NO INGRESADOS	Alcanzado 2010
<b>Factores estimulantes de eritropoyesis</b>	
Coste global en prediálisis	0
Coste global en hemodiálisis y CAPD	0
Coste global en hemodiálisis en Centros Concertados	0
<b>Oncó-hematología</b>	
Coste total de la terapia antineoplásica	0
Coste total de Factores estimulantes de la eritropoyesis	0
Coste total de Factores estimulantes de colonias	0



RECETA MÉDICA	2009	2010	Objetivo 2010
<b>Patología cardiovascular</b>			
% Diuréticos + Betabloqueantes	21,57	22,38	----
ARA II/total SRA	51,20	49,35	57,92%
% Estatinas de elección	39,35	27,50	----
% Antidiabéticos de elección	35,11	25,42	----
<b>Otras áreas terapéuticas prevalentes</b>			
% Omeprazol/total IBP	84,40	----	----
% AINE elección	74,83	45,75	----
% Corticoides inhalados de elección	27,21	31,90	----
<b>Seguridad</b>			
% Olanzapina - Risperidona dosis bajas > 65 años	----	46,48	----
<b>Indicadores de eficiencia de la prescripción</b>			
% EFG	16,48	18,92	17,70%
% Imp. novedades LAT	----	8,57	----
Selección eficiente de IECA	94,86	89,86	----
Selección eficiente de antidepresivos	66,56	64,96	----

DISPENSACIÓN AMBULATORIA DE FÁRMACOS	Nº PACIENTES(*)
VIH: Pacientes Tto Antirretrovirales	0
Hemofilia: Total pacientes 1ª dispensación	0
Pac. Fibrosis Quística	0
Pac. Neutropenia tto con Factor Estimul Colonias	0
Pac Anemia Postquimioterap. Tto con Eritropoyetina	0
Pac. Tto. Anemia Postransfusional Tto eritropoyetina	0
Pac. Enf. Gaucher Tto con Aglucerasa	0
Pac. Hepatitis C Tto con Ribavirina	0
Pac. Hipertensión Pulmonar Tto Prostaciclina	0
Pac. Esclerosis Múltiple Tto con Interferón	0
Promedio camas con Sistema Distribución Medicamentos Dosis Unitaria	0

(\*) Promedio paciente/mes (excepto en hemofilia)



INDICADORES ECONÓMICOS DE FARMACIA	2009	2010	Incremento
Total consumos por <b>Código Nacional</b> a precio facturado	911.071,06	1.239.910,64	36,09%
<b>Imputación consumo de medicamentos a pacientes:</b>			
% Pacientes Externos	100%	100%	0%
% Pacientes Ambulantes	10,22%	10,00%	-2,15%
% Pacientes Ingresados	0%	0%	0%
Recetas Médicas. <b>Gasto total</b>	431.896	389.272	-9,87%