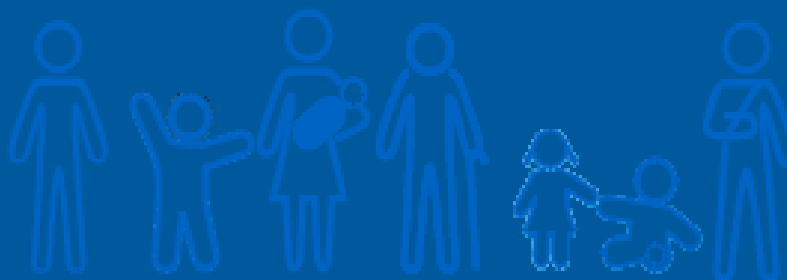


Hospital Universitario Santa Cristina

MEMORIA 2008



ÍNDICE DE CONTENIDOS

- **Presentación**
- **Área de influencia**
 - Marco Geográfico
 - Estructura de la Población
- **Organigrama**
 - Dirección Gerencia
 - Dirección Médica
 - Dirección de Gestión
 - Dirección de Enfermería
- **Recursos Humanos**
- **Recursos Materiales**
- **Cartera de Servicios**
- **Actividad Asistencial**
 - Actividad Quirúrgica
 - Extracciones – Transplantes
 - Técnicas utilizadas
 - Consultas externas
 - Procedimientos Extraídos
 - Casuística (C.M.B.D.)
 - ❖ 25 GRD'S Médicos más frecuentes
 - ❖ 25 GRD'S Quirúrgicos más frecuentes
 - ❖ GRAD'S con mayor consumo de recursos
- **Objetivos de Calidad**
 - Comisiones Clínicas
 - Reclamaciones
 - Reingresos (por el mismo diagnóstico) C.M.B.D.
 - Otros objetivos de calidad implantados en el Hospital

- **Continuidad Asistencial**
 - Solicitud de consultas de Atención especializada por atención primaria
 - Servicios implicados en proyectos Especialista Consultor
- **Formación Continuada**
 - N° Sesiones Clínicas
 - Investigación
- **Gestión económica**
 - Financiación
 - Facturación a Terceros
 - Farmacia. Dispensación ambulatoria de Fármacos

PRESENTACION

CARTA DEL GERENTE

Un año más, la Memoria del Hospital Universitario Santa Cristina, trata de reflejar la actividad asistencial, docente e investigadora, así como, los hechos más significativos que se ha llevado a cabo a lo largo del año 2008 en el Hospital.

La apertura de nuevos hospitales y en concreto el Hospital del Henares, ha afectado a la actividad del Hospital Santa Cristina, al incorporar al nuevo hospital la actividad del Centro de Especialidades Jaime Vera de Coslada, que se estaba realizando con profesionales de Santa Cristina. A su vez, se produjo una reducción considerable del número de urgencias atendidas en Santa Cristina, por lo que se procedió a trasladar dicha actividad a la Maternidad del Hospital Gregorio Marañón.

La repercusión de este cambio, también se ha visto reflejada en la disminución de la actividad Obstétrico-Ginecológica, que progresivamente se ha ido sustituyendo por aumento de actividad de otras especialidades y la incorporación de otras actividades asistenciales.

La dotación de Alta Tecnología, ha permitido la incorporación de un aparato de Tomografía Axial Computerizada que comenzó su actividad en el mes de Enero y que permitirá al hospital aumentar su capacidad resolutive diagnóstica y apoyar con la realización de pruebas diagnósticas, al resto de hospitales.

Esta Dirección, seguirá potenciando la implantación de nuevas áreas de actividad clínica, optimizar nuestra capacidad resolutive, potenciar la calidad asistencial a través de una atención más personalizada y mejora en los procesos y circuitos e implantar nuevas fórmulas de gestión

El Hospital Universitario Santa Cristina desde el punto de vista sanitario, es un Hospital de apoyo, polivalente y se gestionará de forma que sea capaz de adaptarse rápida y puntualmente a las necesidades sanitarias que requieran los ciudadanos de nuestra comunidad.

Quiero agradecer a todos los profesionales de nuestro Hospital la magnífica labor realizada durante este año y también, mi agradecimiento a los pacientes y usuarios a los que prestamos asistencia, por la confianza que, día a día, depositan en nuestro Hospital y en sus profesionales.

Miguel Angel Andrés Molinero
Director Gerente

MARCO FISICO

El Hospital Universitario Santa Cristina se encuentra situado en al calle Maestro Vives números 2 y 3. Utilizando el transporte público es posible acceder a él en Metro (estación de O'Donnell, línea 6) o en autobús (líneas 2,28 y N6 y, en las proximidades, las líneas Circular, 30, 56, 71 y 143).



Es una Institución Sanitaria, dependiente del Servicio Madrileño de la Salud, que pertenece al Área de Salud número 2 de Madrid, junto con el Hospital Universitario Niño Jesús y el Hospital de La Princesa. El Área 2 comprende los distritos sanitarios de Coslada, San Fernando de Henares y Mejorada del Campo, Salamanca y Chamartín. El Hospital Universitario santa Cristina es Centro de Referencia del Área 2 en las especialidades de Obstetricia y Ginecología, así como de las Áreas 1, 4 y 11. Además actúa como Hospital de apoyo en las especialidades de Medicina Interna, Cirugía General, Oftalmología, Urología, Traumatología, Reumatología, Rehabilitación y Endocrinología para todas las Áreas de Madrid, prestando los servicios médicos e instalaciones.

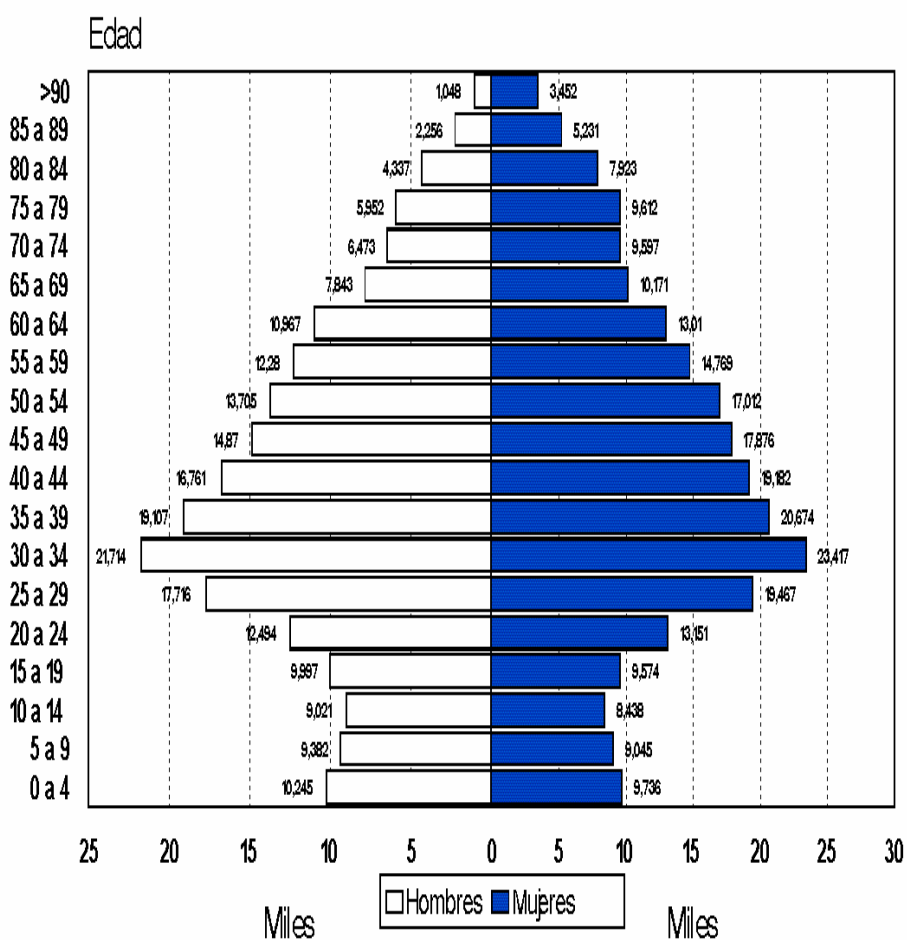
El Hospital comprende 2 edificios:

- El Edificio de Hospitalización tiene un total de 19.467 m². Comprende las áreas de Hospitalización, Urgencias, Central de Esterilización, Bloque Quirúrgico (8 quirófanos), Biblioteca, Área de Hostelería, Servicio de Farmacia, Almacenes y Área de Instalaciones Generales.
- El Edificio de Consultas con un total de 17.583 m² integra las áreas de Consultas externas, Quirófanos de CMA (3 quirófanos), Servicios Centrales, Archivo y Documentación Clínica y Dirección y Administración

Estructura de la población: Pirámide de población de Madrid y de la zona, y población asignada al Hospital desglosada por áreas de salud

PIRAMIDE DE POBLACION AREA 2

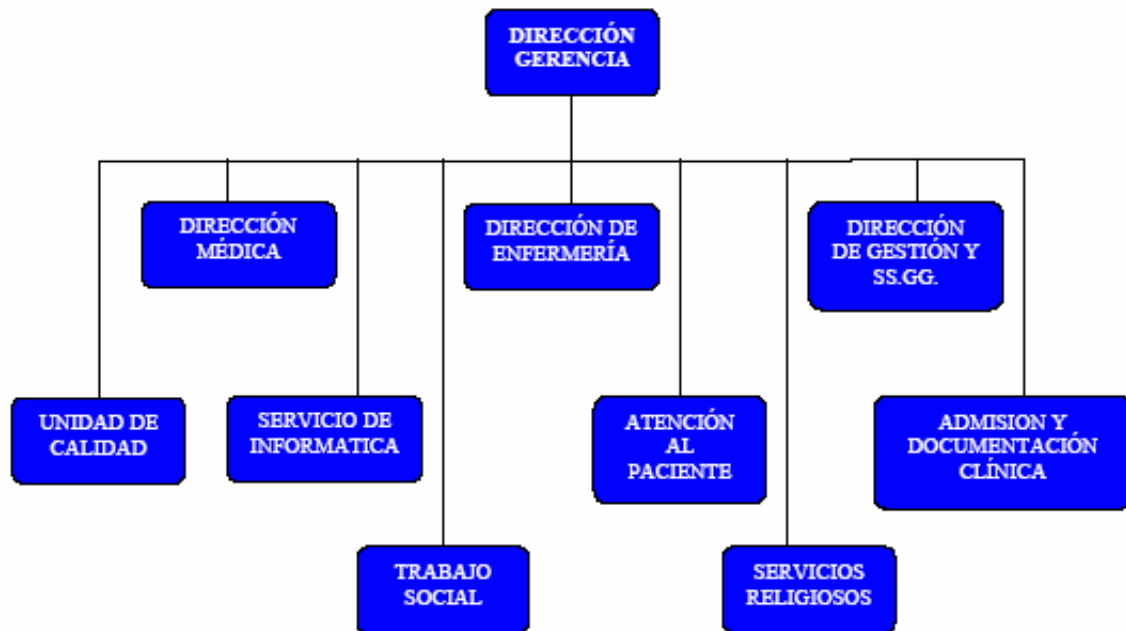
Datos de T.S.I.



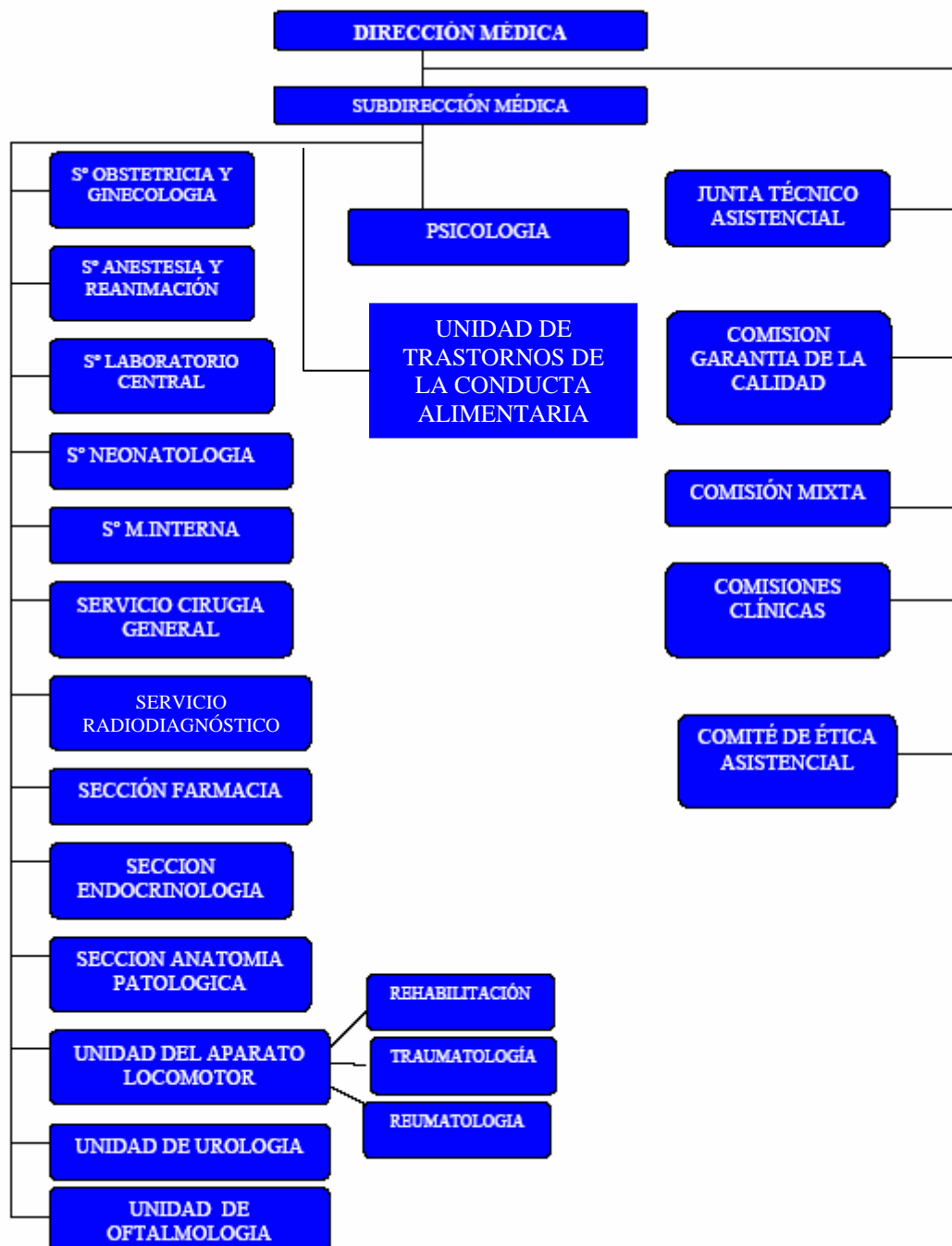
Area 2.- Año 2008 (Fuente: Corte de Base de Datos de T.S.I. 30-12-2008)

ORGANIGRAMA

a. DIRECCIÓN GERENCIA



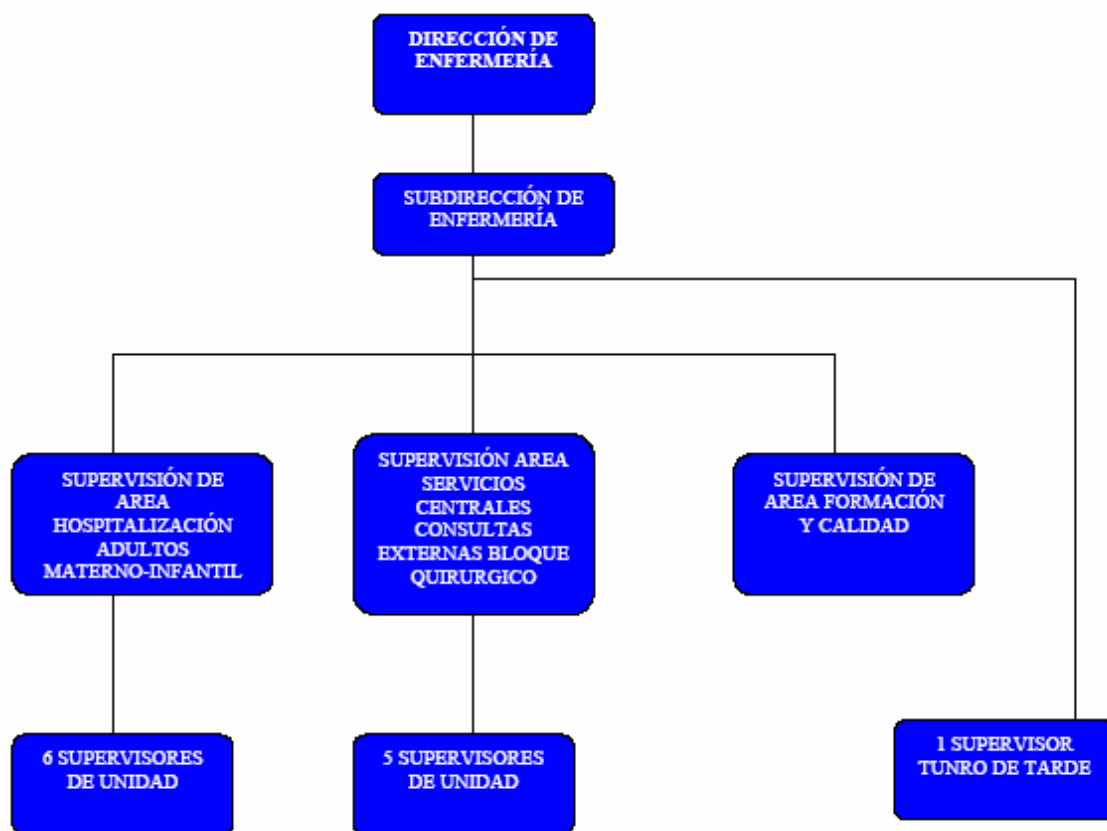
b. DIRECCIÓN MÉDICA



c. DIRECCIÓN DE GESTIÓN



d. DIRECCIÓN DE ENFERMERÍA



RECURSOS HUMANOS

CATEGORIA PROFESIONAL	AÑO
	2008
Director Gerente	1
Director Médico	1
Subdirector Médico	2
Director de Gestión	1
Subdirector de Gestión	1
Director de Enfermería	1
Subdirector de Enfermería	1
Facultativos	121
MIR	1
Supervisoras de Área	3
Supervisoras de Unidad	15
Matronas	23
Enfermeras	162
Auxiliares de Enfermería	157
Fisioterapeutas	8
Técnicos Especialistas	30
Función administrativa	90
Hostelería	69
Personal de mantenimiento	13
Personal Subalterno	52
E.U.E.	4
TOTAL	738

RECURSOS MATERIALES

RECURSOS MATERIALES	2007	2008
Camas instaladas		
Hospital	192	192
Camas en funcionamiento		
Hospital	145	120
Quirófanos		
Programados en el Hospital	11	11
Programados en C.E.P	0	0
Programados en el Hospital de Apoyo	0	0
Urgentes	0	0
Paritorios	0	0
Locales de consulta en el Hospital	23	23
Locales de consulta en C.E.P.	9	9
Oncohematológico	0	0
SIDA	0	0
Geriátrico	0	0
Psiquiátrico	50	50
Médico	0	0
Quirúrgico	25	30
Mamógrafos	2	2
T.C.	0	1
R.M.	0	0
Sala Rx Vascular	0	0
Ecógrafos en RX	2	2
Ecógrafos en otros servicios	6	6
Sala convencional de Rx	1	1
Telemandos Rx	1	1

Alta Tecnología		
Acelerador lineal	0	0
Equipo de cobaltoterapia	0	0
Planificador	0	0
Simulador	0	0
Gammacámara	0	0
Salas de electrofisiología	0	0
Litotrictor	0	0
Angiógrafo digital	0	0
Angiógrafo no digital	0	0
Sala de hemodinámica	0	0

**CARTERA DE SERVICIOS (ESPECIALIDADES CLINICAS
DISPONIBLES S/N)**

SERVICIOS	DISPONIBLES
Alergología	NO
Análisis Clínicos	SI
Anestesiología y Reanimación	SI
Angiología y Cirugía Vasculuar	NO
Aparato Digestivo	SI
Bioquímica Clínica	SI
Cardiología	NO
Cirugía Vasculuar	NO
Cir. Gral y de Apto Digestivo	SI
Cir. Maxilofacial	NO
Cirugía Pediátrica	NO
Cirugía Torácica	NO
Cir. Plástica y Reparadora	SI
Dermatología Médicoquirúrgica	NO
Endocrinología y Nutrición	SI
Farmacología Clínica	NO
Farmacia Hospitalaria	SI
Hematología y Hemoterapia	SI
Inmunología	SI
Medicina Intensiva	NO
Medicina Interna	SI
Medicina Nuclear	NO
Microbiología y Parasitología	SI
Nefrología	NO
Neumología	NO
Neurocirugía	NO
Neurofisiología Clínica	NO
Neurología	NO
Obstetricia y Ginecología	SI
Oftalmología	SI

Oncología Médica	NO
Pediatría	NO
Psiquiatría	SI
Radiodiagnóstico	SI
Rehabilitación	SI
Reumatología	SI
Traumatología y C. Ortopédica	SI
Urología	SI
Medicina Preventiva y Salud Pública	NO
Estomatología	NO
Medicina Legal y Forense	NO
Medicina del Trabajo	NO
Admisión y Doc. Clínica	SI
Medicina Familiar y Comunitaria	NO
Neonatología	SI

ACTIVIDAD ASISTENCIAL

ACTIVIDAD ASISTENCIAL (C.M.B.D. (*) / S.I.A.E. (**))		
	2007	2008
Porcentaje altas codificadas (*)	99,57	99,66
Altas Totales (*)	6749	5539
Estancia Media (*)	5, 92	6,28
Peso Medio (*)	1,3589	1,3661
Ingresos Urgentes (**)	3610	2320
Ingresos Programados (**)	3211	3155
% Urgencias ingresadas (**)	10,61	9,86

	2007	2008
Tratamientos Hospital de Día		
Oncohematológico	0	0
SIDA	0	0
Psiquiátrico	3466	7514
Geriátrico	0	0
Otros Médicos	0	0
Otros Quirúrgicos	9438	8619
Hospitalización a domicilio Número de ingresos		
Número de ingresos	0	0
Estancia Media	0	0
Cuidados Paliativos		
Número de Ingresos	0	0
Estancia Media	0	0
% Fallecidos en domicilio	0	0
Terapias Respiratorias		
Oxigenoterapia	0	0
Aerosolterapia	0	0
Ventilación Mecánica Domicilio	0	0
Otras Terapias Respiratorias	0	0
Diálisis		
Hemodiálisis en Hospital	0	0
Hemodiálisis en CC	0	0
Hemodiálisis domiciliaria	0	0
Actividad Obstétrica		
Nacimientos	0	0
Partos	0	0
Cesáreas	0	0

▪ **ACTIVIDAD QUIRÚRGICA**

ACTIVIDAD QUIRÚRGICA	2007	2008
Intervenciones Quirúrgicas Programadas con Hospitalización	3384	3270
Intervenciones Quirúrgicas Ambulantes Programadas (en quirófano)	9013	8298
Intervenciones Quirúrgicas Urgentes con Hospitalización	724	252
Intervenciones Quirúrgicas Urgentes Ambulantes	15	15
Otros Procesos Quirúrgicos Ambulatorios realizados fuera de Quirófano	1254	1184
Intervenciones Quirúrgicas Suspendidas	554	428
Tiempo disponible de Quirófano	16310,20	14487,37
Rendimiento Quirúrgico	58,90	56,90

▪ **EXTRACCIONES - TRANSPLANTES**

EXTRACCIONES - TRANSPLANTES	2007	2008
Extracción renal bilateral	0	0
Extracción multitejidos	0	0
Extracción multiorgánica	0	0
Extracción renal bilateral más multitejidos	0	0
Extracción multiorgánica más multitejidos	0	0
Trasplante Renal	0	0
Trasplante Cardíaco	0	0
Trasplante Hepático	0	0
Trasplante Pulmonar	0	0
Trasplante de Cornea	0	0
Trasplante de Páncreas	0	0
Trasplante Médula Osea	0	0
Trasplante intestinal	0	0
Trasplante hepatorenal	0	0
Trasplante cardiopulmonar	0	0
Otros Trasplantes	0	0

▪ **TECNICAS UTILIZADAS**

TÉCNICA	PROPIO CENTRO	PROCEDENTES PRIMARIA	CENTRO CONCERTADO
Laboratorio	549954	54894	0
Radiología convencional	7902	0	0
Ecografías (RX)	5614	547	206
Citologías	27853	18097	0
Endoscopias		360	
Mamografías	6763	1214	203
T.C.	609	0	0
R.M.			
Gammagrafías			
Litotricia			
Radiología intervencionista	330	0	0
Hemodinámica diagnóstica			
Hemodinámica Terapéutica			

▪ CONSULTAS EXTERNAS

ESPECIALIDAD	1ª Cons	Sucesivas	Total	Suc/Prim	Solict por A.P	Realiz para A.P.	L.E. total	L.E. > 50
Alergología								
Cardiología								
Dermatología								
Med.Digestiva								
Endocrinol y Nutrición	1368	4656	6024	3,40	679	604	65	0
Geriatría								
Hematología Hemoterapia	21	5	26	0,24	0	0	1	0
Med. Interna	5541	47	5588	0,01	0	0	174	0
Nefrología								
Neumología								
Neurología								
Oncología								
Psiquiatría	80	1510	1590	18,88	0	0	0	0
Rehabilitación	1400	2879	4279	2,06	4	4	85	0
Reumatología	680	2617	3297	3,85	346	298	20	0
Otra médicas	191	3708	3899	19,41	0	0	0	0
TOTAL AREA MÉDICA	9281	15422	24703	1,66	1029	906	345	0
ESPECIALIDAD								
Cir. General	3174	2700	5874	0,85	0	0	120	0
Urología	1567	2934	4501	1,87	3	3	10	0
Traumatología	2402	8716	11118	3,63	1	1	92	0
Otorrinolaring								
Oftalmología	2010	4441	6451	2,21	0	0	36	0
Ginecología	14800	28509	43309	1,93	18525	13846	1846	293
Cir Cardiaca								
Cir Infantil								
Cir. Maxilofac								
Cir. Plástica y Reparadora								

Cir. Torácica								
Neurocirugía								
Cir.Vascular								
Anestesia	7234	570	7804	0,08	0	0	267	0
TOTAL AREA QUIRÚRGICA	31187	47870	79057	1,53	18529	13850	2371	293
TOTAL AREA PEDIÁTRICA								
TOTAL AREA OBSTÉTRICA	2788	12933	15721	4,64	2827	2401	123	0
TOTAL	43256	76225	119481	1,76	22385	17269	2839	293

▪ **PROCEDIMIENTOS EXTRAIDOS**

PROCEDIMIENTOS	TOTAL	AMBULATORIOS
Implante neuroestimulador intracraneal		
Radiocirugía simple		
Radiocirugía fraccionada		
Litotricias		
Implantes Cocleares		
Hemodinámica Cardíaca Diagnóstica		
Hemodinámica cardiaca terapéutica		
Inserción marcapasos permanente		
Revisión marcapasos con sustitución generador		
Revisión marcapasos sin sustitución generador		
Implante/sustitución desfibrilador		
Pacientes en tratamiento con radioterapia		
Radiología vascular intervencionista Diagnóstica		
Radiología vascular intervencionista diagnóstica		
Radiología vascular intervencionista Terapéutica		
Radiología neurovascular intervencionista diagnóstica		
Radiología neurovascular intervencionista terapéutica		

▪ **CASUÍSTICA (C.M.B.D.) 25 GRD'S Médicos más frecuentes**

GRD	/ Descripción	Específico	Total	%	Total	%	Min.	Media	Máx.	Ponderado
541	NEUMONIA SIMPLE Y OTROS TRAST.RES.P. EXC. BRONQUITIS & ASMA CON CC MAYOR	2,411500	361	6,54	5693	16,41	0	15,77	95	0,550982
127	INSUFICIENCIA CARDIACA & SHOCK	1,494700	133	2,41	1959	5,65	3	14,73	86	0,125820
88	ENFERMEDAD PULMONAR OBSTRUCTIVA CRONICA	1,198300	116	2,10	1421	4,10	3	12,25	46	0,087976
544	ICC & ARRITMIA CARDIACA CON CC MAYOR	3,490100	114	2,07	2023	5,83	1	17,75	63	0,251817
101	OTROS DIAGNOSTICOS DE APARATO RESPIRATORIO CON CC	0,999300	112	2,03	1428	4,12	2	12,75	53	0,070836
89	NEUMONIA SIMPLE & PLEURITIS EDAD>17 CON CC	1,389500	98	1,78	1481	4,27	3	15,11	44	0,086184
540	INFECCIONES & INFLAMACIONES RESPIRATORIAS EXC. NEUMONIA SIMPLE CON CC MAYOR	3,558100	81	1,47	1293	3,73	0	15,96	59	0,182409
569	TRAST. DE RIÑÓN & TRACTO URINARIO EXCEPTO INSUFICIENCIA RENAL CON CC MAYOR	1,727500	81	1,47	1273	3,67	2	15,72	68	0,088562
320	INFECCIONES DE RIÑÓN & TRACTO URINARIO EDAD>17 CON CC	1,062800	65	1,18	820	2,36	3	12,62	54	0,043723
90	NEUMONIA SIMPLE & PLEURITIS EDAD>17 SIN CC	0,849700	51	0,92	480	1,38	3	9,41	28	0,027427
102	OTROS DIAGNOSTICOS DE APARATO RESPIRATORIO SIN CC	0,633100	50	0,91	533	1,54	2	10,66	35	0,020035
321	INFECCIONES DE RIÑÓN & TRACTO URINARIO EDAD>17 SIN CC	0,675700	33	0,60	257	0,74	0	7,79	26	0,014113
79	INFECCIONES & INFLAMACIONES RESP. EXCEPTO NEUMONIA SIMPLE EDAD>17 CON CC	2,028300	30	0,54	452	1,30	2	15,07	34	0,038512
369	TRASTORNOS MENSTRUALES & OTROS PROBLEMAS DE APARATO GENITAL FEMENINO	0,381000	30	0,54	55	0,16	0	1,83	13	0,007234
316	INSUFICIENCIA RENAL	1,430300	25	0,45	340	0,98	3	13,60	71	0,022631
820	MALFUNCION, REACCION O COMPL. DE DISPOSITIVO, INJERTO O TRANSPLANTE GENITOU	1,387300	25	0,45	160	0,46	0	6,40	33	0,021951
294	DIABETES EDAD>35	0,962400	24	0,43	351	1,01	3	14,63	56	0,014619
813	GASTROENTERITIS NO BACTERIANA Y DOLOR ABDOMINAL EDAD > 17 CON CC	0,883500	24	0,43	324	0,93	4	13,50	39	0,013420
566	TRAST. ENDOCRINO, NUTRIC. & METAB. EXC. TRAST. DE INGESTA O FIBROSIS QUISTI	2,542200	22	0,40	312	0,90	3	14,18	39	0,035398
551	ESOFAGITIS, GASTROENTERITIS & ULCERA NO COMPLICADA CON CC MAYOR	1,921300	20	0,36	214	0,62	3	10,70	26	0,024320
552	TRAST. AP. DIGESTIVO EXCEPTO ESOF., GASTROENT. & ULC.NO COMPL. CON CC MAYOR	3,347600	20	0,36	288	0,83	1	14,40	59	0,042375
378	EMBARAZO ECTOPICO	1,067200	17	0,31	44	0,13	0	2,59	5	0,011483
533	OTROS TRAST. SISTEMA NERVIOSO EXC. AIT, CONVULSIONES & CEFALEA CON CC MAYOR	4,590700	17	0,31	179	0,52	0	10,53	46	0,049394
87	EDEMA PULMONAR & INSUFICIENCIA RESPIRATORIA	1,564900	16	0,29	224	0,65	3	14,00	28	0,015847
245	ENFERMEDADES OSEAS & ARTROPATIAS ESPECIFICAS SIN CC	0,705500	15	0,27	21	0,06	1	1,40	3	0,006698
Subtotal 25 GRDs médicos más frecuentes CMBD hospitalización			1580	28,62	21625	62,33	0	13,69	95	1,853765
Subtotal GRDs médicos CMBD hospitalización			2059	37,30	26582	76,62	0	12,91	95	1,729971
Total GRDs CMBD hospitalización			5520	100,00	34692	100,00	0	6,28	95	1,366067

25 GRD'S Quirúrgicos más frecuentes

GRD	Descripción	Peso Específico	Pacientes		Días Totales		Estancia			Peso Ponderado
			Total	%	Total	%	Mín.	Media	Máx.	
162	PROCEDIMIENTOS SOBRE HERNIA INGUINAL & FEMORAL EDAD>17 SIN CC	0,689300	507	9,18	526	1,52	0	1,04	4	0,113724
119	LIGADURA & STRIPPING DE VENAS	0,807600	367	6,65	301	0,87	0	0,82	2	0,096449
158	PROCEDIMIENTOS SOBRE ANO & ENTEROSTOMIA SIN CC	0,605100	287	5,20	295	0,85	0	1,03	4	0,056513
160	PROCEDIMIENTOS SOBRE HERNIA EXCEPTO INGUINAL & FEMORAL EDAD>17 SIN CC	0,945800	250	4,53	354	1,02	0	1,42	9	0,076944
359	PROC. SOBRE UTERO & ANEJOS POR CA.IN SITU & PROCESO NO MALIGNO SIN CC	1,147900	216	3,91	1006	2,90	1	4,66	9	0,080685
381	ABORTO CON DILATACION & LEGRADO, ASPIRACION O HISTEROTOMIA	0,481000	183	3,32	157	0,45	0	0,86	4	0,028644
494	COLECISTECTOMIA LAPAROSCOPICA SIN EXPLORAC. CONDUCTO BILIAR SIN CC	0,883100	175	3,17	201	0,58	1	1,15	3	0,050290
356	PROC. DE RECONSTRUCCION APARATO GENITAL FEMENINO	0,964600	146	2,64	332	0,96	0	2,27	12	0,045829
209	SUSTITUCION ARTICULACION MAYOR EXCEPTO CADERA & REIMPLANTE MIEMBRO INFERIOR	3,577800	142	2,57	859	2,48	3	6,05	29	0,165326
267	PROCEDIMIENTOS DE REGION PERIANAL & ENFERMEDAD PILONIDAL	0,536700	115	2,08	110	0,32	0	0,96	2	0,020085
339	PROCEDIMIENTOS SOBRE TESTICULO, PROCESO NO MALIGNO EDAD>17	0,693200	99	1,79	95	0,27	0	0,96	3	0,022332
818	SUSTITUCION DE CADERA EXCEPTO POR COMPLICACIONES	3,876400	90	1,63	553	1,59	1	6,14	42	0,113529
224	PROC. HOMBRO, CODO O ANTEBRAZO, EXC. PROC.MAYOR DE ARTICULACION SIN CC	0,878200	59	1,07	61	0,18	1	1,03	3	0,016861
222	PROCEDIMIENTOS SOBRE LA RODILLA SIN CC	1,104500	58	1,05	58	0,17	0	1,00	2	0,020846
290	PROCEDIMIENTOS SOBRE TIROIDES	0,953200	55	1,00	100	0,29	1	1,82	5	0,017060
227	PROCEDIMIENTOS SOBRE TEJIDOS BLANDOS SIN CC	0,944900	50	0,91	61	0,18	0	1,22	11	0,015374
358	PROC. SOBRE UTERO & ANEJOS POR CA.IN SITU & PROCESO NO MALIGNO CON CC	1,462700	37	0,67	223	0,64	1	6,03	16	0,017611
311	PROCEDIMIENTOS TRANSURETRALES SIN CC	0,769100	35	0,63	39	0,11	0	1,11	4	0,008760
361	LAPAROSCOPIA O INTERRUPCION TUBARICA INCISIONAL	0,981700	34	0,62	86	0,25	1	2,53	7	0,010862
353	EVISCERACION PELVICA, HISTERECTOMIA RADICAL & VULVECTOMIA RADICAL	3,118800	33	0,60	345	0,99	3	10,45	44	0,033492
161	PROCEDIMIENTOS SOBRE HERNIA INGUINAL & FEMORAL EDAD>17 CON CC	1,265800	31	0,56	35	0,10	1	1,13	2	0,012769
258	MASTECTOMIA TOTAL POR NEOPLASIA MALIGNA SIN CC	1,254000	30	0,54	213	0,61	3	7,10	12	0,012242
337	PROSTATECTOMIA TRANSURETRAL SIN CC	0,933900	29	0,53	130	0,37	2	4,48	11	0,008813
260	MASTECTOMIA SUBTOTAL POR NEOPLASIA MALIGNA SIN CC	0,966800	25	0,45	132	0,38	2	5,28	8	0,007865
257	MASTECTOMIA TOTAL POR NEOPLASIA MALIGNA CON CC	1,505200	20	0,36	169	0,49	5	8,45	18	0,009796
Subtotal 25 GRDs quirúrgicos más frecuentes CMBD hospitalización			3073	55,67	6441	18,57	0	2,10	44	1,062705
Subtotal GRDs quirúrgicos CMBD hospitalización			3461	62,70	8110	23,38	0	2,34	60	1,149575
Total GRDs CMBD hospitalización			5520	100,00	34692	100,00	0	6,28	95	1,366067

25 GRDs MAS FRECUENTECMBD ASISTENCIA AMBULATORIA 2008

GRD	/ Descripción	Peso Específico	Pacientes		Peso Ponderado
			Total	%	
270	OTROS PROCEDIMIENTOS SOBRE PIEL, T.SUBCUTANEO & MAMA SIN CC	0,965500	1752	21,16	0,215430
39	PROCEDIMIENTOS SOBRE CRISTALINO CON O SIN VITRECTOMIA	0,840500	1484	17,92	0,158852
351	ESTERILIZACION, VARON	0,314800	564	6,81	0,022612
40	PROCEDIMIENTOS EXTRAOCULARES EXCEPTO ORBITA EDAD>17	0,696700	415	5,01	0,036823
162	PROCEDIMIENTOS SOBRE HERNIA INGUINAL & FEMORAL EDAD>17 SIN CC	0,689300	378	4,56	0,033183
225	PROCEDIMIENTOS SOBRE EL PIE	1,139100	375	4,53	0,054402
229	PROC. SOBRE MANO O MUÑECA, EXCEPTO PROC.MAYORES S.ARTICULACION SIN CC	0,846700	363	4,38	0,039143
6	LIBERACION DE TUNEL CARPIANO	0,663000	318	3,84	0,026851
360	PROCEDIMIENTOS SOBRE VAGINA, CERVIX & VULVA	0,774800	293	3,54	0,028912
342	CIRCUNCISION EDAD>17	0,632300	279	3,37	0,022467
222	PROCEDIMIENTOS SOBRE LA RODILLA SIN CC	1,104500	269	3,25	0,037839
267	PROCEDIMIENTOS DE REGION PERIANAL & ENFERMEDAD PILONIDAL	0,536700	186	2,25	0,012713
160	PROCEDIMIENTOS SOBRE HERNIA EXCEPTO INGUINAL & FEMORAL EDAD>17 SIN CC	0,945800	172	2,08	0,020718
341	PROCEDIMIENTOS SOBRE EL PENE	1,656500	152	1,84	0,032067
867	ESCISION LOCAL Y EXTRACCION DE DISPOSITIVO FIJACION INTERNA EXCEPTO CADERA	1,106200	126	1,52	0,017751
284	TRASTORNOS MENORES DE LA PIEL SIN CC	0,576100	123	1,49	0,009024
227	PROCEDIMIENTOS SOBRE TEJIDOS BLANDOS SIN CC	0,944900	116	1,40	0,013959
359	PROC. SOBRE UTERO & ANEJOS POR CA.IN SITU & PROCESO NO MALIGNO SIN CC	1,147900	109	1,32	0,015935
262	BIOPSIA DE MAMA & EXCISION LOCAL POR PROCESO NO MALIGNO	0,823900	78	0,94	0,008184
158	PROCEDIMIENTOS SOBRE ANO & ENTEROSTOMIA SIN CC	0,605100	67	0,81	0,005163
47	OTROS TRASTORNOS DEL OJO EDAD>17 SIN CC	0,740600	55	0,66	0,005188
362	INTERRUPCION TUBARICA POR ENDOSCOPIA	0,474900	51	0,62	0,003085
8	PROCED. SOBRE N.CRANEALES & PERIFERICOS & OTROS PQ S.NERVIOSO SIN CC	1,442100	46	0,56	0,008448
339	PROCEDIMIENTOS SOBRE TESTICULO, PROCESO NO MALIGNO EDAD>17	0,693200	44	0,53	0,003884
261	PROC. S. MAMA POR PROCESO NO MALIGNO EXCEPTO BIOPSIA & EXCISION LOCAL	0,988300	37	0,45	0,004657
Subtotal 25 GRDs más frecuentes CMBD asistencia ambulatoria			7852	94,82	0,837290
Total GRDs CMBD asistencia ambulatoria			8281	100,00	0,850187

Grd's con mayor consumo de recursos

GRD	Descripción	Peso	Pacientes	% Pacientes	UCHs	% UCHs
541	NEUMONIA SIMPLE Y OTROS TRAST.RESP.EXC. BRONQUITIS & ASMA CON CC MAYOR	2,411500	361	2,99	871	11,54
209	SUSTITUCION ARTICULACION MAYOR EXCEPTO CADERA & REIMPLANTE MIEMBRO INFERIOR	3,577800	142	6,37	508	6,74
544	ICC & ARRITMIA CARDIACA CON CC MAYOR	3,490100	114	1,84	398	5,28
162	PROCEDIMIENTOS SOBRE HERNIA INGUINAL & FEMORAL EDAD>17 SIN CC	0,689300	507	9,23	349	4,63
818	SUSTITUCION DE CADERA EXCEPTO POR COMPLICACIONES	3,876400	90	1,82	349	4,63
119	LIGADURA & STRIPPING DE VENAS	0,807600	367	5,20	296	3,93
540	INFECCIONES & INFLAMACIONES RESPIRATORIAS EXC. NEUMONIA SIMPLE CON CC MAYOR	3,558100	81	8,34	288	3,82
359	PROC. SOBRE UTERO & ANEJOS POR CA.IN SITU & PROCESO NO MALIGNO SIN CC	1,147900	216	6,51	248	3,29
160	PROCEDIMIENTOS SOBRE HERNIA EXCEPTO INGUINAL & FEMORAL EDAD>17 SIN CC	0,945800	250	2,61	236	3,14
127	INSUFICIENCIA CARDIACA & SHOCK	1,494700	133	2,38	199	2,64
158	PROCEDIMIENTOS SOBRE ANO & ENTEROSTOMIA SIN CC	0,605100	287	4,13	174	2,30
494	COLECISTECTOMIA LAPAROSCOPICA SIN EXPLORAC. CONDUCTO BILIAR SIN CC	0,883100	175	3,53	155	2,05
356	PROC. DE RECONSTRUCCION APARATO GENITAL FEMENINO	0,964600	146	0,68	141	1,87
569	TRAST. DE RIÑON & TRACTO URINARIO EXCEPTO INSUFICIENCIA RENAL CON CC MAYOR	1,727500	81	0,71	140	1,86
88	ENFERMEDAD PULMONAR OBSTRUCTIVA CRONICA	1,198300	116	1,51	139	1,84
89	NEUMONIA SIMPLE & PLEURITIS EDAD>17 CON CC	1,389500	98	2,14	136	1,81
101	OTROS DIAGNOSTICOS DE APARATO RESPIRATORIO CON CC	0,999300	112	0,64	112	1,48
353	EVISCERACION PELVICA, HISTERECTOMIA RADICAL & VULVECTOMIA RADICAL	3,118800	33	1,37	103	1,36
381	ABORTO CON DILATACION & LEGRADO, ASPIRACION O HISTEROTOMIA	0,481000	183	0,42	88	1,17
533	OTROS TRAST. SISTEMA NERVIOSO EXC. AIT, CONVULSIONES & CEFALEA CON CC MAYOR	4,590700	17	2,16	78	1,03
320	INFECCIONES DE RIÑON & TRACTO URINARIO EDAD>17 CON CC	1,062800	65	1,31	69	0,92
339	PROCEDIMIENTOS SOBRE TESTICULO, PROCESO NO MALIGNO EDAD>17	0,693200	99	1,24	69	0,91
552	TRAST. AP. DIGESTIVO EXCEPTO ESOF., GASTROENT. & ULC.NO COMPL. CON CC MAYOR	3,347600	20	0,81	67	0,89
222	PROCEDIMIENTOS SOBRE LA RODILLA SIN CC	1,104500	58	0,66	64	0,85
267	PROCEDIMIENTOS DE REGION PERIANAL & ENFERMEDAD PILONIDAL	0,536700	115	2,14	62	0,82
Subtotal 25 GRDs con mayor consumo de recursos CMBD hospitalización			3866	70,04	5338	70,79
Total GRDs CMBD hospitalización			5520	100,00	7541	100,00

OBJETIVOS DE CALIDAD

▪ Comisiones Clínicas

Nombre comisión	Integrantes	Nº Reuniones
Tejidos y Mortalidad	Dra. Carmen García Andrade (Pres) Dr. Luis Carretero (Secr) Dra. Encarna Martínez Martínez Dra. Laura Moreno Moreno Dr. Pedro Ruiz Nogales Dra. Isabel Gallego Villaescusa D ^a . María José Candela Amorós Dra. Carmen Barbancho López	1
Transfusiones	Dr. Carlos Lozano Trotonda (Pres) Dr. Miguel Hernán Prado (Secr) Dra. M ^a . Ángeles García-Moncó Dra. Isabel Usandizaga Elio D ^a . Carmen Manzanares Dr. Cesar Tabra Osorio	2
Quirófano	Dr. José Luis Porrero Carro (Pres) Dra. Yolanda Guindal Pérez (Secr) Dra. Rosa Ramos Pérez Dr. Carlos de la Cal Álvarez Dra. Felisa Mármol Tardáguila Dra. M ^a .Ángeles García Moncó Dr. Carlos Grande Baos Dr. Ignacio Galmes Belmonte D ^a . Ascensión Robledo D ^a . Julia Gimeno Olmo D ^a . Ana Molina Claudio D ^a . Mayte Pérez y Pérez Medrano	5
Historias Clínicas	Dr. Carlos Grande Baos (Pres) Dr. Julio Muriel Gil (Secr) Dra. Encarnación Busto Sáez Dr. Joaquín Botija Botija Dra. M ^a . Ángeles García-Moncó Dra. Carmen García Andrade D ^a . M ^a . Cruz Plaza Gómez D ^a . Inmaculada Arribas Marín Dra. Laura Moreno Moreno	0
Investigación, Docencia y F.C.	Dr. Tirso Pérez Medina (Pres) D ^a . Pilar Martín Martín (Secr) Dr. Carmelo García Monzón Dr. Julio Muriel Gil Dra. Mar Plaza Cano Dr. Brian Calderón del Águila Dra. Alicia Sáez Sáez Dr. Javier Vargas Castrillón Dr. Faustino La Banda Brusi Dra. M ^a . Angeles Zaera Olombranda Dr. Ignacio Galmes Belmonte	6

Farmacia	<p>D^a. Paloma Izquierdo Izquierdo (Pres).</p> <p>D^a. M^a. Jesús López Muñoz (Secr)</p> <p>Dra. Rosa Ramos Pérez</p> <p>Dra. Laura Moreno Moreno</p> <p>D^a. Teresa Alonso García</p> <p>Dr. Faustino La Banda Brusi</p> <p>Dra. Magdalena Recasens Glez.</p> <p>Dr. Alfonso Velasco Nieto</p> <p>Dra. Sonia de Miguel</p> <p>D^a. María José Candela Amorós</p> <p>Dr. Ignacio Arribas Leal</p>	5
Infec. Profilaxis y P. Antibiótica	<p>D^a. M^a. Jesús López Muñoz (Pres)</p> <p>Dra. Sonia de Miguel (Secr)</p> <p>Dra. Rosa Ramos Pérez</p> <p>Dra. Gema Muñoz Sánchez</p> <p>D^a. Ana Izquierdo Izquierdo</p> <p>D^a. Ana Cobo</p> <p>Dra. Laura Moreno Moreno</p> <p>Dr. Carlos Verdejo Morcillo</p> <p>Dra. María José Castillo Fe</p> <p>Dra. Sonia de Miguel</p> <p>Dr. Carlos de la Cal Álvarez</p>	4
Comité de Ética para la Asistencia S.	<p>Dra. M^a. Cruz Sánchez-Valdepeñas (Pres)</p> <p>Dra. Laura Moreno Moreno (Secr)</p> <p>Dr. Joaquín Botija Botija</p> <p>D^a. Inmaculada Arranz Martín</p> <p>D^a. Belén Arroyo Caballero</p> <p>Dr. Carlos Grande Baos</p> <p>Dra. Elena Contreras Pozuelo</p> <p>D^a. M^a. Antonia Delgado Bodas</p> <p>D^a. M^a. Jesús López Muñoz</p> <p>D^a. Teresa de Miguel Martínez</p> <p>D. Javier Moreno Alemán</p> <p>D^a. Petra de Pedro Blanco</p> <p>D^a. Emilia Rodríguez Perea</p> <p>Dra. Teresa Tijero Páramo</p> <p>Dr. Faustino La Banda Brusi</p>	2

▪ **Reclamaciones**

Presentadas	Contestadas en menos de 30 días	Contestadas en más de 30 días
Hospital Universitario Santa Cristina: 333	70% (233)	10% (100)
Centro de Especialidades García Noblezas: 92	65,2% (60)	34,8% (32)
Coslada: 78	66,7% (52)	33,33% (2)

▪ **Reingresos (por el mismo diagnóstico) C.M.B.D.**

Nº de reingresos	< 24 horas	24 – 72 horas	3-7 días	7-30 días
	1			118

▪ **Otros objetivos de calidad implantados en el Hospital:**

Objetivos anuales establecidos por la Unidad Funcional Gestión de Riesgos Sanitarios 2008.

1. Cumplimento de los objetivos institucionales:

- a. Lavado de manos
- b. Identificación de pacientes
- c. Verificación de lado de cirugía de órganos, para corregir el lado erróneo
- d. Prevención de caídas
- e. Prevención de úlceras por presión

2. Selección de dos objetivos propios del Hospital:

- a. Plan de Acogida Seguro al Paciente en Hospitalización.
- b. Llamada Pre y Postquirúrgica

3. Mantenimiento correcto del carro de parada

4. Celebrar un mínimo de 6 reuniones anuales.

5. Formación de sus miembros "On-Line", y asistencia a cursos y congresos.

6. Insistencia en el uso de la hoja de notificación de incidentes.

7. Estudio de prevalencia de las infecciones nosocomiales en España (EPINE).

8. Otra actividades

Charlas divulgativas. Informando sobre la Unidad Funcional de Riesgos, sus objetivos, potenciar la cultura de la comunicación de incidentes, las ventajas de la gestión de riesgos.

Encuesta de Satisfacción del Paciente Intervenido de Hernia Inguinal Unilateral sin complicaciones C.M.A.

Encuesta de Satisfacción de los Usuarios de la Biblioteca del Hospital Universitario Santa Cristina

Encuestas en Cirugía Mayor Ambulatoria.

1. Seguimiento y evaluación indicadores de la vía clínica de la hernia inguinal unilateral.
 2. Asegurar la continuidad de unidades con la llamada pre y post-quirúrgica
 3. Informatizar la gestión de personal en las distintas direcciones del Hospital Universitario Santa Cristina.
 4. Evaluar el cumplimiento de la normativa vigente en materia de bioseguridad en todas las áreas del Hospital Universitario Santa Cristina.
 5. Actualizar el procedimiento de acogida al paciente
 6. Evaluar el desarrollo del procedimiento de acogida al trabajador.
 7. Mejorar la información clínica para los pacientes.
 8. Informatizar los sistemas de información clínico asistenciales
 9. Establecer un sistema de información específico para cada servicio, relacionado con el seguimiento de los objetivos (relacionado con cuadros de mando).
 10. Acogida segura del paciente en las unidades de hospitalización.
-

Protocolos editados y/o revisados año 2008:

1. "Mejora de la Seguridad Clínica del Paciente con Discapacidad"
 2. "Prevención de las Úlceras por Presión en el Paciente Hospitalizado"
 3. "Programa Informático para la Exploración de la Visión del Niño en la Escuela con el Fin de Prevenir Problemas de Aprendizaje"
-

Otras actuaciones relevantes y de interés:

1. Liderar grupo para la elaboración de unas recomendaciones para la mejora de la seguridad clínica del paciente con discapacidad en la instituciones sanitarias
 2. Creación de un programa de salud e higiene visual para los niños de la escuela
-

Existencia de un documento donde se identifiquen y valoren las necesidades de información en las diferentes áreas del hospital

CONTINUIDAD ASISTENCIAL (anexo III)

- **Solicitud de Consultas y Pruebas de Atención Especializada por Atención Primaria**

	% Total
Alergología	
Cardiología	
Dermatología	
Medicina Digestiva	
Endocrinología y Nutrición	44,15
Geriatría	
Hematología y Hemoterapia	
Medicina Interna	
Nefrología	
Neumología	
Neurología	
Psiquiatría	
Rehabilitación	0,29
Reumatología	43,82
Total Área Médica	9,76
Cirugía General	
Urología	0,19
Traumatología	0,04
Otorrinolaringología	
Oftalmología	
Ginecología	93,55
Cirugía Infantil	
Cirugía maxilofacial	
Total Área Quirúrgica	
Total Área Pediátrica	
Total Área Obstétrica	86,12
TOTAL	39,92
Ecografías	9,74
Mamografías	17,95
T.C.	0,00
TOTAL	14,23

- **Servicios implicados en proyectos Especialista Consultor**
- Medicina Interna

FORMACION CONTINUADA

- **Nº Sesiones Clínicas**

Cursos de formación	Nº Horas	Nº Asistentes
CURSO "PROTECCIÓN DE DATOS SANITARIOS".	20	23
I JORNADA "MEJORA DE LA SEGURIDAD CLÍNICA EN EL PACIENTE CON DISCAPACIDAD	6	144
CURSO DE "TÉCNICAS DE COMUNICACIÓN CON LOS PACIENTES Y SUS FAMILIARES", (1ª Edición)	20	23
CURSO "MANEJO Y CONTROL DEL DOLOR" (1ª edición)	20	23
CURSO (E.F.Q.M.) GESTIÓN DE PROCESOS; "EL PROCESO QUIRÚRGICO EN C.M.A."	20	17
CURSO DE ESTADÍSTICA BÁSICA CON SPSS	20	15
CURSO "ACTUALIZACIÓN EN EL TRATAMIENTO DE ÚLCERAS CUTÁNEAS"	30	29
CURSO DE "TÉCNICAS DE COMUNICACIÓN CON LOS PACIENTES Y SUS FAMILIARES", (2ª Edición)	20	23
CURSO "MANEJO Y CONTROL DEL DOLOR" (2ª edición)	20	22
CURSO "SOPORTE VITAL AVANZADO"	20	14
I JORNADA "LAS ALTERACIONES DE VISIÓN INFANTIL EN LA FISIOPATOLOGÍA DEL APRENDIZAJE INFANTIL"	7	155
CURSO "RESOLUCIÓN DE CONFLICTOS "	20	17
CURSO DE: "RESPONSABILIDAD PROFESIONAL SANITARIA: ELEMENTO Y FUNDAMENTO JURÍDICO"	20	16
CURSO DE "ENFERMERÍA EN LAS URGENCIAS MEDICO-QUIRÚRGICAS"	20	25
CURSO DE "ATENCIÓN DE ENFERMERÍA EN EL ALZHEIMER"		19
CURSO 2008E6460101 GESTIÓN DEL MANTENIMIENTO DE EQUIPOS MÉDICOS SOPORTE DE VIDA: SISTEMAS DE ANESTESIA		19
Otras actividades docentes		

- **INVESTIGACION**

Lineas de Investigación	Financiador	Importe Financiación
Impacto del síndrome metabólico en la patogenia de las fibrosis quística. Implicaciones diagnósticas y terapéuticas. Código P106/0221	Instituto de Salud Carlos III	22.385

GESTION ECONOMICA

A- FINANCIACION

Capítulo I – Personal	
Gastos sin cuotas	31.127.587
Cuotas Seguridad Social	7.788.967
TOTAL CAPÍTULO I	38.916.554
Capítulo II-Gastos Corrientes	
Compra de bienes corrientes y servicios	8.090.015
Actividad Concertada	28.600
TOTAL CAPÍTULO II	8.118.615
Capítulo VI-Inversiones	
Plan de necesidades	--
Obras	--
Planes de Montaje	--
Centro de Especialidades Periféricos	--
Alta Tecnología (*)	922.567
TOTAL CAPITULO VI	922.567

TOTAL FINANCIACION	47.957.736
---------------------------	-------------------

(*) Adquirido por compra centralizada.

B. FACTURACION A TERCEROS

	FACTURADO	COBRADO
TOTAL	71.711,71	41.030,30

C. FARMACIA: DISPENSACION AMBULATORIA DE FARMACOS

	Nº PACIENTES (*)	COSTE / PACIENTE
VIH: Pacientes Tto Antirretrovirales	0	0
Hemofilia: Total pacientes 1ª dispensación	0	0
Pac. Fibrosis Quística	0	0
Pac. Neutropenia tto con Factor Estimul Colonias	0	0
Pac Anemia Postquimioterap. Tto con Eritropoyetina	0	0
Pac. Tto. Anemia Postransfusional Tto eritropoyetina	0	0
Pac. Enf. Gaucher Tto con Aglucerasa	0	0
Pac. Hepatitis C Tto con Ribevirina	0	0
PAC. Hipertensión Pulmonar Tto Prostaciclina	0	0
Pac. Esclerosis Múltiple Tto con Interferón	0	0
Promedio camas con Sistema Distribución Medicamentos Dosis Unitaria	0	0

(*) Promedio paciente/mes (excepto en hemofilia)

FARMACIA

a) Utilización de medicamentos por áreas terapéuticas

a.2. Pacientes Ingresados

	Alcanzado 2008
Utilización de antiulcerosos: DDD antiulcerosos / 100 estancias	115,70
Utilización de antiinfecciosos: DDD antibióticos / 100 estancias	90,76

a. 4 Receta médica

	2007	2008	Objetivo 2008
Patología cardiovascular			
% Diuréticos + Betabloqueantes	17,38	19.93	-
ARA II / total SRA	43,36	48.92	<26
% Estatinas de elección	48,78	45.31	>81
% Antidiabéticos de elección	60,09	54.16	-
Otras áreas terapéuticas preventivas			
% Omeprazol / Total IBP	83,76	86.13	>89
% AINE elección	71,45	71.35	-
% Corticoides inhalados de elección	21,92	19.08	-
Seguridad			
% Olanzapina-Risperidona dosis bajas > 65 años	31,57	25.02	-
Indicadores de eficiencia de la prescripción			
% EFG	11,82	12.71	>32
% Imp. Novedades LAT	5,66	16,68	<10,68
Selección eficiente de IECA	95,82	95.3	-
Selección eficiente de antidepresivos	67,33	65.59	-

b) Indicadores económicos de farmacia

	2007	2008	Incremento
Total consumos por Código Nacional a precio facturado	822860	627.827	-23,70%
Imputación consumo de medicamentos a pacientes:			
% Pacientes Externos	100%	100%	0%
% Pacientes Ambulatorios	20,59%	9.10%	-11,49%
% Pacientes Ingresados	0%	0%	0%
Recetas Médicas. Gasto Total	556649	499.024,76	-157.624,24