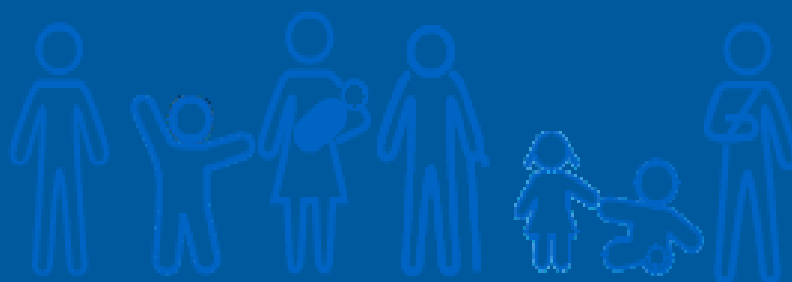


Hospital Universitario Santa Cristina

MEMORIA 2007



ÍNDICE DE CONTENIDOS

- **Presentación**
- **Área de influencia**
 - Marco Geográfico
 - Estructura de la Población
- **Organigrama**
 - Dirección Gerencia
 - Dirección Médica
 - Dirección de Gestión
 - Dirección de Enfermería
- **Recursos Humanos**
- **Recursos Materiales**
- **Cartera de Servicios**
- **Actividad Asistencial**
 - Actividad Quirúrgica
 - Extracciones – Transplantes
 - Técnicas utilizadas
 - Consultas externas
 - Procedimientos Extraídos
 - Casuística (C.M.B.D.)
 - ☞ 25 GRD'S Médicos más frecuentes
 - ☞ 25 GRD'S Quirúrgicos más frecuentes
 - ☞ GRAD'S con mayor consumo de recursos
- **Objetivos de Calidad**
 - Comisiones Clínicas
 - Reclamaciones
 - Reingresos (por el mismo diagnóstico) C.M.B.D.
 - Otros objetivos de calidad implantados en el Hospital

- **Continuidad Asistencial**

- Solicitud de consultas de Atención especializada por atención primaria
- Servicios implicados en proyectos Especialista Consultor

- **Formación Continuada**

- N° Sesiones Clínicas
- Investigación

- **Gestión económica**

- Financiación
- Facturación a Terceros
- Farmacia. Dispensación ambulatoria de Fármacos

PRESENTACION

CARTA DEL GERENTE

Reflejar de forma precisa y detallada la actividad asistencial, docente e investigadora, así como, los hechos más significativos que se ha llevado a cabo a lo largo del año 2007 en el Hospital Universitario Santa Cristina, constituye la razón de ser de la Memoria que se presenta a continuación.

El Hospital Universitario de Santa Cristina, en Enero de 2007, concluye la tercera y última fase del Proyecto de Reforma y Ampliación del Hospital. La inauguración se lleva a cabo por la Presidenta de la Comunidad, Dña. Esperanza Aguirre, el día 30 de Enero de 2007.

Con una inversión de más de 50 millones de euros, la renovación integral del hospital ha permitido, dotar al centro de unas modernas instalaciones de hospitalización, de quirófanos, consultas ambulatorias y áreas generales.

Por otra parte, en el mes de Noviembre de 2007, se produce la ampliación de la Unidad de Trastornos del Comportamiento Alimentario, lo que ha dado lugar a disponer de un total de 50 puestos para la asistencia de este tipo de procesos de forma ambulatoria para pacientes mayores de dieciocho años en el ámbito de la Comunidad de Madrid.

Un año más, los datos de actividad han sido muy positivos como reflejan los indicadores de funcionamiento y resultados. Con la apertura de 92 nuevas camas, el número de ingresos ha crecido un 33% respecto al año anterior.

Para el logro de estos buenos resultados, los profesionales de nuestro Hospital han contribuido con su esfuerzo y motivación y, a su vez, hacen posible que nuestro centro se distinga por su eficacia, alta calidad y buen trato a los pacientes a los que prestamos nuestra asistencia.

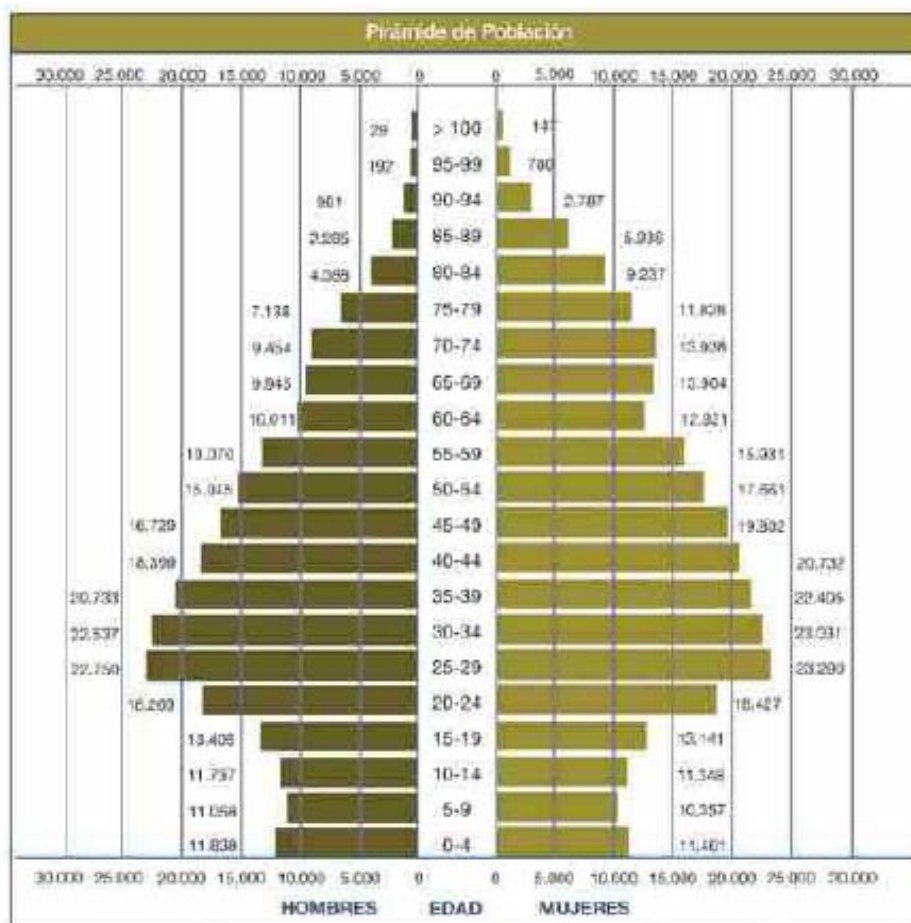
Las líneas estratégicas prioritarias en las que esta Dirección se ha volcado con el compromiso de seguir potenciando, afectan a la búsqueda de nuevas áreas de actividad clínica, optimizar nuestra capacidad resolutive, potenciar la calidad asistencial a través de una atención más personalizada y mejora en los procesos y circuitos e implantar nuevas fórmulas de gestión

El Hospital Universitario Santa Cristina desde el punto de vista sanitario, es un Hospital polivalente y flexible, que seguirá durante el año 2008 con la misma vocación y se gestionará de forma que sea capaz de adaptarse rápida y puntualmente a las necesidades sanitarias que requieran los ciudadanos de nuestra comunidad.

Quiero expresar mi agradecimiento a todos los profesionales de nuestro Hospital por la magnífica labor realizada durante este año y también, mi agradecimiento a los pacientes y usuarios a los que prestamos asistencia, por la confianza que, día a día, depositan en nuestro Hospital y en sus profesionales.

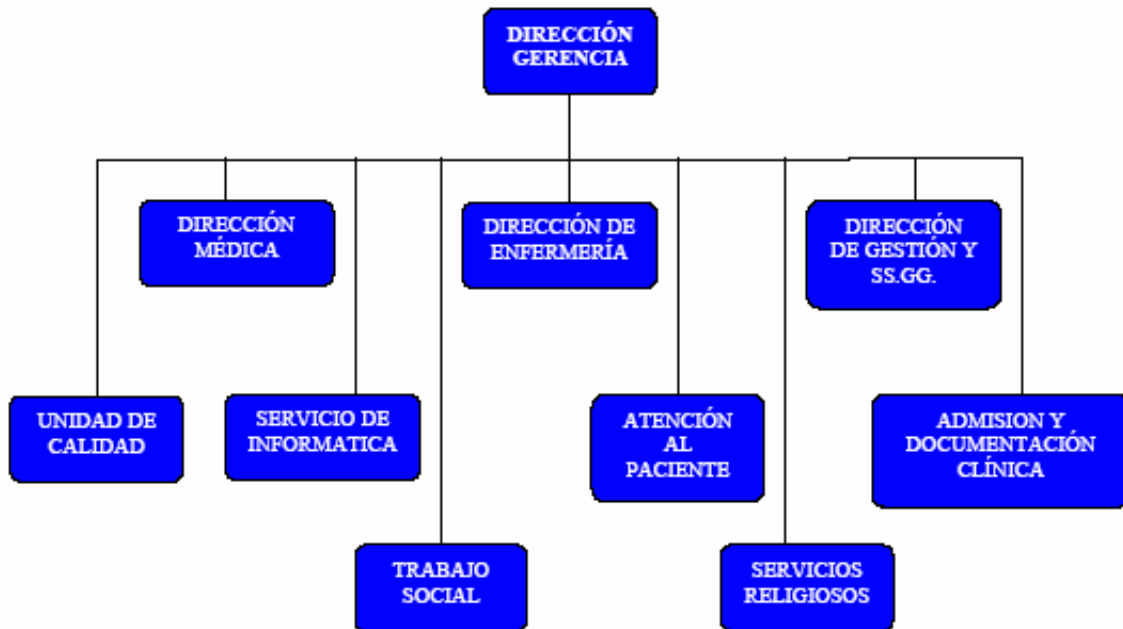
Miguel Angel Andrés Molinero
Director Gerente

Estructura de la población: Pirámide de población de Madrid y de la zona, y población asignada al Hospital desglosada por áreas de salud

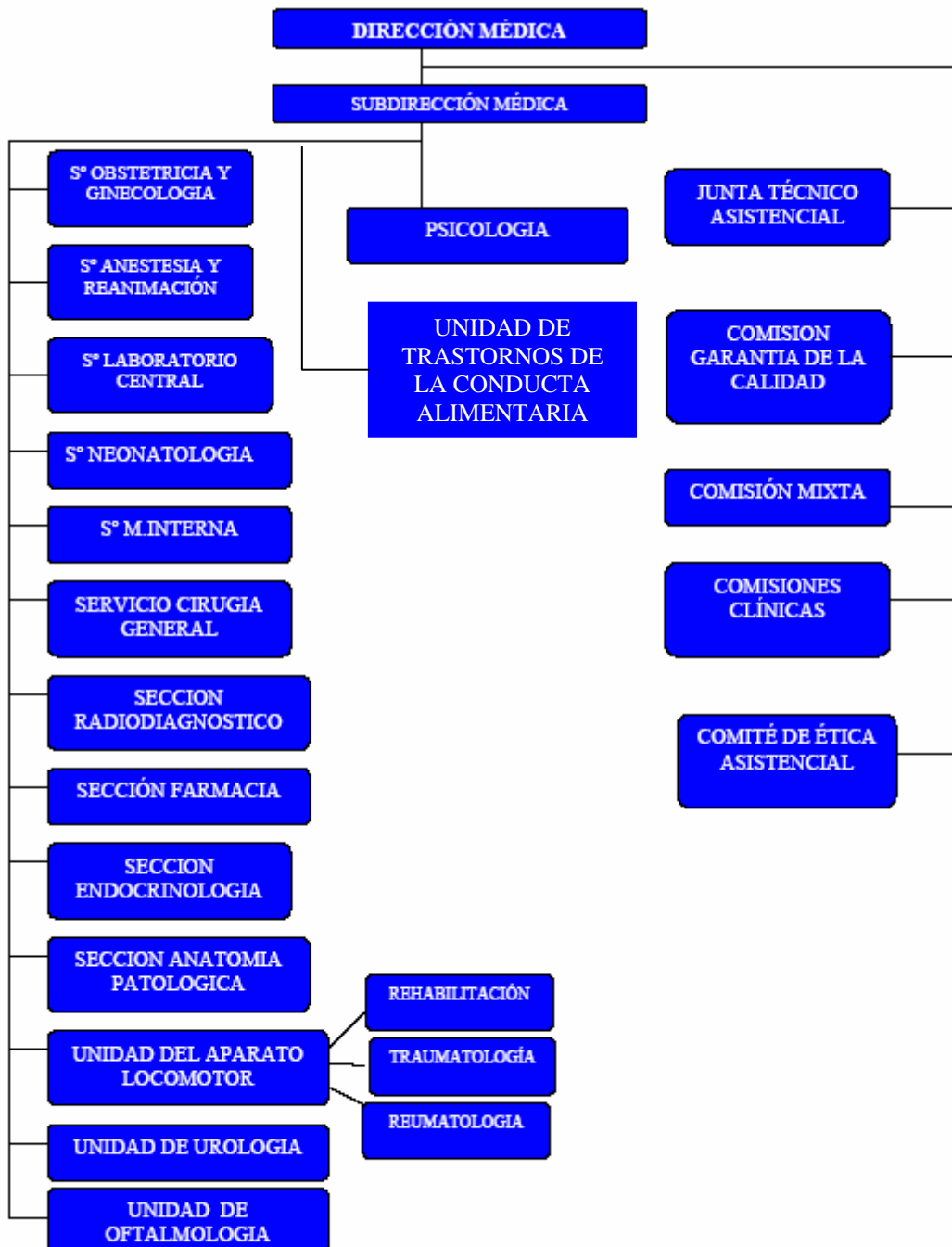


ORGANIGRAMA

a. DIRECCIÓN GERENCIA



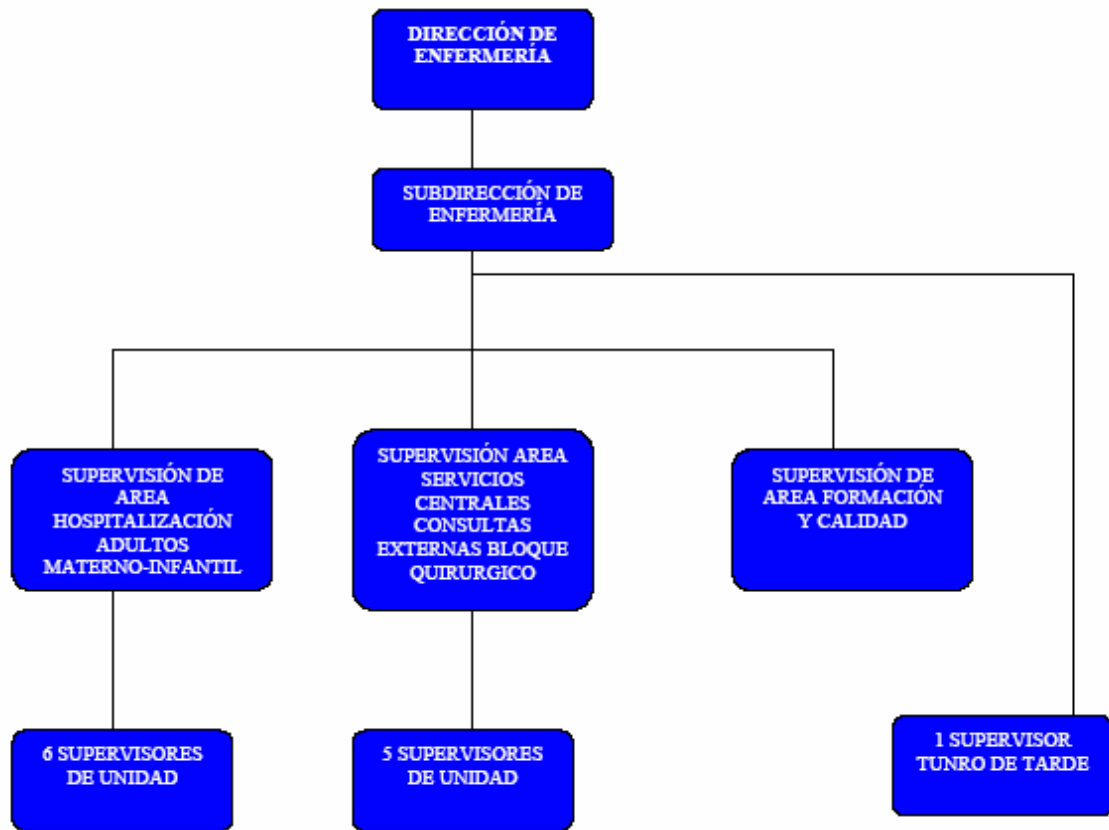
b. DIRECCIÓN MÉDICA



c. DIRECCIÓN DE GESTIÓN



d. DIRECCIÓN DE ENFERMERÍA



RECURSOS HUMANOS

CATEGORIA PROFESIONAL	AÑO
	2007
EQUIPO DIRECTIVO	
Director Gerente	1
Director Médico	1
Subdirector Médico	2
Director de Gestión	1
Subdirector de Gestión	1
Director de Enfermería	1
Subdirector de Enfermería	1
DIVISIÓN MÉDICA	
Facultativos	121
MIR	7
PERSONAL SANITARIO	
Supervisoras de Área	3
Supervisoras de Unidad	15
Matronas	23
Enfermeras	162
Auxiliares de Enfermería	157
Fisioterapeutas	8
Técnicos Especialistas	30
PERSONAL NO SANITARIO	
Función administrativa	90
Hostelería	69
Personal de mantenimiento	13
Personal Subalterno	52
DOCENCIA	
E.U.E.	5
TOTAL	763

RECURSOS MATERIALES

RECURSOS MATERIALES	2006	2007
Camas instaladas		
Hospital	100	192
Camas en funcionamiento		
Hospital	89	145
Quirófanos		
Programados en el Hospital	11	11
Programados en C.E.P	0	0
Programados en el Hospital de Apoyo	0	0
Urgentes	0	0
Paritorios	0	0
Locales de consulta en el Hospital	19	23
Locales de consulta en C.E.P.	9	9
Oncohematológico	4	0
SIDA	0	0
Geriátrico	0	0
Psiquiátrico	22	50
Médico	0	0
Quirúrgico	25	25
Mamógrafos	2	2
T.C.	0	0
R.M.	0	0
Sala Rx Vasculat	0	0
Ecógrafos en RX	2	2
Ecógrafos en otros servicios	5	6
Sala convencional de Rx	1	1
Telemandos Rx	1	1

Alta Tecnología		
Acelerador lineal	0	0
Equipo de cobaltoterapia	0	0
Planificador	0	0
Simulador	0	0
Gammacámara	0	0
Salas de electrofisiología	0	0
Litotrictor	0	0
Angiógrafo digital	0	0
Angiógrafo no digital	0	0
Sala de hemodinámica	0	0

**CARTERA DE SERVICIOS (ESPECIALIDADES CLINICAS
DISPONIBLES S/N)**

SERVICIOS	DISPONIBLES
Alergología	N
Análisis Clínicos	S
Anestesiología y Reanimación	S
Angiología y Cirugía Vascul ar	N
Aparato Digestivo	N
Bioquímica Clínica	S
Cardiología	N
Cirugía Vascul ar	N
Cir. Gral y de Apto Digestivo	S
Cir. Maxilofacial	N
Cirugía Pediátrica	N
Cirugía Torácica	N
Cir. Plástica y Reparadora	N
Dermatología Médicoquirúrgica	N
Endocrinología y Nutrición	S
Farmacología Clínica	N
Farmacia Hospitalaria	S
Hematología y Hemoterapia	S
Inmunología	N
Medicina Intensiva	N
Medicina Interna	S
Medicina Nuclear	N
Microbiología y Parasitología	S
Nefrología	N
Neumología	N
Neurocirugía	N
Neurofisiología Clínica	N
Neurología	N
Obstetricia y Ginecología	S
Oftalmología	S
Oncología Médica	N

Pediatría	N
Psiquiatría	S
Radiodiagnóstico	S
Rehabilitación	S
Reumatología	S
Traumatología y C. Ortopédica	S
Urología	S
Medicina Preventiva y Salud Pública	N
Estomatología	N
Medicina Legal y Forense	N
Medicina del Trabajo	N
Admisión y Doc. Clínica	S
Medicina Familiar y Comunitaria	N
Neonatología	S

ACTIVIDAD ASISTENCIAL

ACTIVIDAD ASISTENCIAL (C.M.B.D. (*) / S.I.A.E. (**))		
	2006	2007
Porcentaje altas codificadas (*)	100	99,57
Altas Totales (*)	5178	6749
Estancia Media (*)	3,94	5, 92
Peso Medio (*)	1,1966	1,3589
Ingresos Urgentes (**)	2088	3610
Ingresos Programados (**)	3126	3211
% Urgencias ingresadas (**)	9,15	10,61

	2006	2007
Tratamientos Hospital de Día		
Oncohematológico	0	0
SIDA	0	0
Psiquiátrico	1433	3466
Geriátrico	0	0
Otros Médicos	0	0
Otros Quirúrgicos	9266	9438
Hospitalización a domicilio Número de ingresos		
Número de ingresos	0	0
Estancia Media	0	0
Cuidados Paliativos		
Número de Ingresos	0	0
Estancia Media	0	0
% Fallecidos en domicilio	0	0
Terapias Respiratorias		
Oxigenoterapia	0	0
Aerosolterapia	0	0
Ventilación Mecánica Domicilio	0	0
Otras Terapias Respiratorias	0	0
Diálisis		
Hemodiálisis en Hospital	0	0
Hemodiálisis en CC	0	0
Hemodiálisis domiciliaria	0	0
Actividad Obstétrica		
Nacimientos	0	0
Partos	0	0
Cesáreas	0	0

ACTIVIDAD QUIRÚRGICA

ACTIVIDAD QUIRÚRGICA	2006	2007
Intervenciones Quirúrgicas Programadas con Hospitalización	3291	3384
Intervenciones Quirúrgicas Ambulantes Programadas (en quirófano)	8888	9013
Intervenciones Quirúrgicas Urgentes con Hospitalización	619	724
Intervenciones Quirúrgicas Urgentes Ambulantes	40	15
Otros Procesos Quirúrgicos Ambulatorios realizados fuera de Quirófano	914	1254
Intervenciones Quirúrgicas Suspendidas	619	554
Tiempo disponible de Quirófano	16655,39	16310,20
Rendimiento Quirúrgico	58,56	58,90

EXTRACCIONES - TRANSPLANTES

EXTRACCIONES - TRANSPLANTES	2006	2007
Extracción renal bilateral	0	0
Extracción multitejidos	0	0
Extracción multiorgánica	0	0
Extracción renal bilateral más multitejidos	0	0
Extracción multiorgánica más multitejidos	0	0
Trasplante Renal	0	0
Trasplante Cardíaco	0	0
Trasplante Hepático	0	0
Trasplante Pulmonar	0	0
Trasplante de Cornea	0	0
Trasplante de Páncreas	0	0
Trasplante Médula Osea	0	0
Trasplante intestinal	0	0
Trasplante hepatorenal	0	0
Trasplante cardiopulmonar	0	0
Otros Trasplantes	0	0

☰ TECNICAS UTILIZADAS

TÉCNICA	PROPIO CENTRO	PROCEDENTES PRIMARIA	CENTRO CONCERTADO
Laboratorio	616660	61668	
Radiología convencional	9373	0	
Ecografías	7833	796	0
Citologías	31335	17703	0
Endoscopias	1351	691	0
Mamografías	8676	1871	308
T.C.			
R.M.			
Gammagrafías			
Litotricia			
Radiología intervencionista	609		
Hemodinámica diagnóstica			
Hemodinámica Terapéutica			

Cir. Torácica								
Neurocirugía								
Cir.Vascular								
Anestesia	7898	588	8486	0,074	0	0	227	0
TOTAL AREA QUIRÚRGICA	42998	60984	103982	1,42	27670	23748	1961	0
TOTAL AREA PEDIÁTRICA								
TOTAL AREA OBSTÉTRICA	3798	18968	22766	4,99	4318	3631	140	0
TOTAL	57021	94001	151022	1,65	32830	28143	2318	0

☞ PROCEDIMIENTOS EXTRAIDOS

PROCEDIMIENTOS	TOTAL	AMBULATORIOS
Implante neuroestimulador intracraneal	0	0
Radiocirugía simple	0	0
Radiocirugía fraccionada	0	0
Litotricias	0	0
Implantes Cocleares	0	0
Hemodinámica Cardíaca Diagnóstica	0	0
Hemodinámica cardiaca terapéutica	0	0
Inserción marcapasos permanente	0	0
Revisión marcapasos con sustitución generador	0	0
Revisión marcapasos sin sustitución generador	0	0
Implante/sustitución desfibrilador	0	0
Pacientes en tratamiento con radioterapia	0	0
Radiología vascular intervencionista Diagnóstica	0	0
Radiología vascular intervencionista diagnóstica	0	0
Radiología vascular intervencionista Terapéutica	0	0
Radiología neurovascular intervencionista diagnóstica	0	0
Radiología neurovascular intervencionista terapéutica	0	0

☞ **CASUISTICA (C.M.B.D.) 25 GRD'S Médicos más frecuentes**

GRD	Descripción	Casos		Estancia	
		Total	%	Media	Peso
541	TRAST.RESPIRATORIOS EXC. INFECCIONES, BRONQUITIS, ASMA CON CC MAYOR	432	15,76	13,20	0,499164
127	INSUFICIENCIA CARDIACA & SHOCK	215	7,84	11,73	0,156937
88	ENFERMEDAD PULMONAR OBSTRUCTIVA CRONICA	174	6,35	9,79	0,099042
89	NEUMONIA SIMPLE & PLEURITIS EDAD>17 CON CC	167	6,09	13,20	0,111457
101	OTROS DIAGNOSTICOS DE APARATO RESPIRATORIO CON CC	141	5,14	11,88	0,067989
544	ICC & ARRITMIA CARDIACA CON CC MAYOR	131	4,78	15,56	0,223203
320	INFECCIONES DE RIÑON & TRACTO URINARIO EDAD>17 CON CC	89	3,25	9,13	0,045166
378	EMBARAZO ECTOPICO	81	2,96	2,01	0,040565
569	TRAST. DE RIÑON & TRACTO URINARIO EXCEPTO INSUFICIENCIA RENAL CON CC MAYOR	77	2,81	11,45	0,063610
540	INFECCIONES & INFLAMACIONES RESPIRATORIAS CON CC MAYOR	72	2,63	16,96	0,123433
90	NEUMONIA SIMPLE & PLEURITIS EDAD>17 SIN CC	66	2,41	8,83	0,026760
102	OTROS DIAGNOSTICOS DE APARATO RESPIRATORIO SIN CC	54	1,97	7,39	0,016277
369	TRASTORNOS MENSTRUALES & OTROS PROBLEMAS DE APARATO GENITAL FEMENINO	52	1,90	1,98	0,009326
79	INFECCIONES & INFLAMACIONES RESPIRATORIAS EDAD>17 CON CC	43	1,57	12,53	0,041833
566	TRAST. ENDOCRINO, NUTRIC. & METAB. EXC. TRAST. DE INGESTA O FIBROSIS QUISTI	41	1,50	14,49	0,050486
321	INFECCIONES DE RIÑON & TRACTO URINARIO EDAD>17 SIN CC	40	1,46	8,13	0,012834
87	EDEMA PULMONAR & INSUFICIENCIA RESPIRATORIA	38	1,39	11,45	0,028861
316	INSUFICIENCIA RENAL	32	1,17	11,75	0,022160
296	TRASTORNOS NUTRICIONALES & METABOLICOS MISCELANEOS EDAD>17 CON CC	30	1,09	11,77	0,015722
383	OTROS DIAGNOSTICOS ANTEPARTO CON COMPLICACIONES MEDICAS	27	0,99	4,93	0,006980
294	DIABETES EDAD>35	25	0,91	12,68	0,011639
551	ESOFAGITIS, GASTROENTERITIS & ULCERA NO COMPLICADA CON CC MAYOR	25	0,91	11,76	0,022990
542	BRONQUITIS & ASMA CON CC MAYOR	21	0,77	15,29	0,014403
584	SEPTICEMIA CON CC MAYOR	20	0,73	12,55	0,037234
96	BRONQUITIS & ASMA EDAD>17 CON CC	18	0,66	10,83	0,008144
Subtotal 25 primeros GRDs médicos		2111	77,02	11,44	1,756214
Total GRDs médicos		2741	100,00	10,72	1,659907

25 GRD'S Quirúrgicos más frecuentes

GRD	Descripción	Total	%	Media	Peso
381	ABORTO CON DILATACION & LEGRADO, ASPIRACION O HISTEROTOMIA	522	13,12	0,93	0,070404
359	PROC. SOBRE UTERO & ANEJOS POR CA.IN SITU & PROCESO NO MALIGNO SIN CC	399	10,03	4,41	0,129280
162	PROCEDIMIENTOS SOBRE HERNIA INGUINAL & FEMORAL EDAD>17 SIN CC	383	9,63	1,05	0,073924
494	COLECISTECTOMIA LAPAROSCOPICA SIN EXPLORAC. CONDUCTO BILIAR SIN CC	288	7,24	1,16	0,070148
158	PROCEDIMIENTOS SOBRE ANO & ENTEROSTOMIA SIN CC	287	7,21	1,00	0,048856
119	LIGADURA & STRIPPING DE VENAS	232	5,83	1,06	0,053346
209	SUSTITUCION ARTICULACION MAYOR EXCEPTO CADERA & REIMPLANTE MIEMBRO INFERIOR	182	4,58	6,09	0,183002
160	PROCEDIMIENTOS SOBRE HERNIA EXCEPTO INGUINAL & FEMORAL EDAD>17 SIN CC	162	4,07	1,44	0,043191
339	PROCEDIMIENTOS SOBRE TESTICULO, PROCESO NO MALIGNO EDAD>17	122	3,07	0,96	0,023725
356	PROC. DE RECONSTRUCCION APARATO GENITAL FEMENINO	119	2,99	2,99	0,032436
267	PROCEDIMIENTOS DE REGION PERIANAL & ENFERMEDAD PILONIDAL	98	2,46	0,96	0,014746
818	SUSTITUCION DE CADERA EXCEPTO POR COMPLICACIONES	98	2,46	6,26	0,107018
358	PROC. SOBRE UTERO & ANEJOS POR CA.IN SITU & PROCESO NO MALIGNO CON CC	79	1,99	5,49	0,032670
222	PROCEDIMIENTOS SOBRE LA RODILLA SIN CC	73	1,84	0,99	0,022549
290	PROCEDIMIENTOS SOBRE TIROIDES	66	1,66	2,12	0,017653
311	PROCEDIMIENTOS TRANSURETRALES SIN CC	56	1,41	1,18	0,012097
260	MASTECTOMIA SUBTOTAL POR NEOPLASIA MALIGNA SIN CC	51	1,28	5,35	0,013865
227	PROCEDIMIENTOS SOBRE TEJIDOS BLANDOS SIN CC	44	1,11	1,16	0,011698
867	ESCISION LOCAL Y EXTRACCION DE DISPOSITIVO FIJACION INTERNA EXCEPTO CADERA	42	1,06	0,98	0,012769
224	PROC. HOMBRO, CODO O ANTEBRAZO, EXC. PROC.MAYOR DE ARTICULACION SIN CC	39	0,98	1,03	0,009756
258	MASTECTOMIA TOTAL POR NEOPLASIA MALIGNA SIN CC	37	0,93	6,97	0,013070
360	PROCEDIMIENTOS SOBRE VAGINA, CERVIX & VULVA	33	0,83	2,58	0,007146
257	MASTECTOMIA TOTAL POR NEOPLASIA MALIGNA CON CC	32	0,80	7,94	0,013624
353	EVISCERACION PELVICA, HISTERECTOMIA RADICAL & VULVECTOMIA RADICAL	32	0,80	8,72	0,028433
161	PROCEDIMIENTOS SOBRE HERNIA INGUINAL & FEMORAL EDAD>17 CON CC	31	0,78	1,35	0,011136
Subtotal 25 primeros GRDs Quirúrgicos		3507	88,16	2,30	1,056541
Total GRDs Quirúrgicos		3978	100,00	2,61	1,151489

Grd's con mayor consumo de recursos

GRD	Descripción	Peso	Nº Altas	% UCHs
541	TRAST.RESPIRATORIOS EXC. INFECCIONES, BRONQUITIS, ASMA CON CC MAYOR	2,439200	432	11,54
209	SUSTITUCION ARTICULACION MAYOR EXCEPTO CADERA & REIMPLANTE MIEMBRO INFERIOR	3,526300	182	7,03
544	ICC & ARRITMIA CARDIACA CON CC MAYOR	3,596800	131	5,16
359	PROC. SOBRE UTERO & ANEJOS POR CA.IN SITU & PROCESO NO MALIGNO SIN CC	1,136300	399	4,97
818	SUSTITUCION DE CADERA EXCEPTO POR COMPLICACIONES	3,829700	98	4,11
127	INSUFICIENCIA CARDIACA & SHOCK	1,540900	215	3,63
540	INFECCIONES & INFLAMACIONES RESPIRATORIAS CON CC MAYOR	3,619000	72	2,85
162	PROCEDIMIENTOS SOBRE HERNIA INGUINAL & FEMORAL EDAD>17 SIN CC	0,676900	383	2,84
381	ABORTO CON DILATACION & LEGRADO, ASPIRACION O HISTEROTOMIA	0,473000	522	2,70
494	COLECISTECTOMIA LAPAROSCOPICA SIN EXPLORAC. CONDUCTO BILIAR SIN CC	0,854200	288	2,69
89	NEUMONIA SIMPLE & PLEURITIS EDAD>17 CON CC	1,408900	167	2,58
88	ENFERMEDAD PULMONAR OBSTRUCTIVA CRONICA	1,201600	174	2,29
119	LIGADURA & STRIPPING DE VENAS	0,806400	232	2,05
158	PROCEDIMIENTOS SOBRE ANO & ENTEROSTOMIA SIN CC	0,597000	287	1,88
160	PROCEDIMIENTOS SOBRE HERNIA EXCEPTO INGUINAL & FEMORAL EDAD>17 SIN CC	0,935000	162	1,66
101	OTROS DIAGNOSTICOS DE APARATO RESPIRATORIO CON CC	1,017900	141	1,57
569	TRAST. DE RIÑÓN & TRACTO URINARIO EXCEPTO INSUFICIENCIA RENAL CON CC MAYOR	1,743900	77	1,47
358	PROC. SOBRE UTERO & ANEJOS POR CA.IN SITU & PROCESO NO MALIGNO CON CC	1,450300	79	1,25
356	PROC. DE RECONSTRUCCION APARATO GENITAL FEMENINO	0,955900	119	1,25
566	TRAST. ENDOCRINO, NUTRIC. & METAB. EXC. TRAST. DE INGESTA O FIBROSIS QUISTI	2,599400	41	1,17
353	EVISCERACION PELVICA, HISTERECTOMIA RADICAL & VULVECTOMIA RADICAL	3,116100	32	1,09
320	INFECCIONES DE RIÑÓN & TRACTO URINARIO EDAD>17 CON CC	1,071300	89	1,04
573	PROCEDIMIENTOS NO RADICALES APARATO GENITAL FEMENINO CON CC MAYOR	3,056700	31	1,04
79	INFECCIONES & INFLAMACIONES RESPIRATORIAS EDAD>17 CON CC	2,053700	43	0,97
378	EMBARAZO ECTOPICO	1,057200	81	0,94
ALTAS TOTALES		1,3589	6719	100,00

OBJETIVOS DE CALIDAD

Comisiones Clínicas

Nombre comisión	Integrantes	Nº Reuniones
C. Tejidos y Mortalidad	Presidente: Dra. M ^a . Carmen García Andrade Secretario: Dr. Luis Carretero	10
C. Tecnología y Adecuación de Medios Diagnósticos	Presidente: Dra. Isabel Usandizaga Elio Secretaria: Dra. M ^a . José Asis	1
C. de Transfusiones	Presidente: Dr. Carlos Lozano Trotonda Secretaria: D ^a . Carmen Manzanares	3
C. de Quirófano	Presidente: Dr. José Luis Porrero Carro Secretaria: Dra. Pilar Pérez Sanz	10
C. Historias Clínicas	Presidente: Dr. Carlos Grande Baos Secretario: Dr. Julio Muriel GII	1
C. de Investigación, Docencia y Formación Continuada	Presidente: Dr. Tirso Pérez Medina Secretaria: D ^a . Pilar Martín Martín	5
Comisión de Farmacia	Presidenta: D ^a . Paloma Izquierdo Izquierdo Secretaria: D ^a . M ^a . Jesús López Muñoz	6
C. de Infección, Profilaxis y Política Antibiótica	Presidenta: D ^a . M ^a . Jesús López Muñoz Secretaria: Dra. M. Carmen Pazos Muñoz	6
Comisión Garantía de la Calidad	Presidenta: Dra. M ^a . Ángeles Neira Rodríguez Vocales: Dra. M ^a . Carmen García Andrade Dra. Isabel Usandizaga Elio	1

	Dr. Carlos Lozano Trotonda Dr. José Luis Porrero Carro Dr. Carlos Grande Baos Dr. Tirso Pérez Medina D ^a . Pilar Izquierdo Izquierdo D ^a . M ^a . Jesús López Muñoz D ^a . Concepción García Zarza	
Comisión de Cuidados Enfermeros	Presidenta: D ^a . Concepción García Zarza	3

Reclamaciones

Presentadas	Contestadas en menos de 30 días	Contestadas en más de 30 días
243	162(67 %)	81 (33 %)

Reingresos (por el mismo diagnóstico) C.M.B.D.

Nº de reingresos	< 24 horas	24 – 72 horas	3-7 días	7-30 días
87	1	10	17	59

Otros objetivos de calidad implantados en el Hospital:

- Análisis mensual del consumo de antimicrobianos.
- Seguimiento y control de la Política de Antibióticos en el Hospital.
- Informe de microorganismos significativos.
- Seguimiento del cumplimiento del protocolo de profilaxis quirúrgica.
- Informe de los estudios de infecciones hospitalarias.
- Revisión de antisépticos y desinfectantes.
- Se han evaluado las peticiones de inclusión de nuevos antisépticos y desinfectantes. Se ha implantado en el hospital protocolo de lavado de manos con alcohol gel, y está en proceso de evaluación.
- Revisión de la Guía para la prevención de la infección nosocomial. No se ha alcanzado su cumplimiento.
- Difusión del protocolo de toma de muestras.
- Cumplimentación correcta de las fichas de solicitud de biopsias.
- Repetición de citologías de Ginecología.
- Mortalidad hospitalaria potencialmente evitable, que es un objetivo asociado a la seguridad clínica.
- Protocolo de política mortuoria.
- Análisis de las necesidades formativas para la elaboración del Plan de Formación.
- Investigación: evaluación de los proyectos que se van presentando, tanto FIS como no FIS.

- Biblioteca. Catalogación e inventario de los fondos Bibliográficos y de publicaciones periódicas. Integración en el catálogo colectivo de Bibliotecas en Ciencias de la Salud C17. Puesta en marcha del Servicio de Préstamo Interbibliotecario.
- Unificación procedimientos de enfermería del Hospital.
- Introducción de estándares de calidad
- Revisión y optimización del informe de Alta.
- Actualización del Manual de Acceso a la Historia Clínica.
- Revisión del protocolo de normalización de la Historia Clínica (Indización, colocación de documentos).
- Actualización de la Guía Farmacoterapéutica.
- Antiulcerosos y antiinfecciosos en pacientes ingresados.
- Estudio de utilización de medicamentos.
- Reacciones adversas a medicamentos (RAM).
- Notas de riesgos de medicamentos.

CONTINUIDAD ASISTENCIAL (anexo III)

- **Solicitud de Consultas y Pruebas de Atención Especializada por Atención Primaria**

	% Total
Alergología	
Cardiología	
Dermatología	
Medicina Digestiva	
Endocrinología y Nutrición	47,66
Geriatría	
Hematología y Hemoterapia	
Medicina Interna	
Nefrología	
Neumología	
Neurología	
Psiquiatría	
Reumatología	9,88
Total Área Médica	7,27
Cirugía General	
Urología	0,17
Traumatología	
Otorrinolaringología	
Oftalmología	
Ginecología	90,92

Cirugía Infantil	
Cirugía maxilofacial	
Total Área Quirúrgica	55,23
Total Área Pediátrica	
Total Área Obstétrica	95,60
TOTAL	49,36
Ecografías	10,16
Mamografías	21,56
T.C.	
TOTAL	

- **Servicios implicados en proyectos Especialista Consultor**
- Medicina Interna

FORMACION CONTINUADA

- **Nº Sesiones Clínicas 281**

Cursos de formación	Nº Horas	Nº Asistentes
• Curso de Soporte vital básico 1ª Edc.	10	18
• Curso de Soporte vital básico 2ª Edc.	10	18
• Introducción a la Biblioteca Virtual (Búsquedas Bibliográficas) 1ª Edc.	20	18
• Curso de prevención de riesgos laborales	10	20
• Curso de introducción a la investigación clínica	20	18
• Taller de Cuidados del paciente urológico	20	19
• Taller de Interpretación Clínica de Técnicas diagnósticas	20	26
• Introducción a la Biblioteca Virtual (Búsquedas Bibliográficas) 2ª Edc.	20	12
• Curso básico de prevención de riesgos laborales, 2ª Edc.	10	12
• Taller Drenaje Linfático post-mastectomía	30	20
• Organización y funcionamiento de Unidades de CMA	20	20
• Fundamentos metodológicos en la educación para la salud	20	18
Otras actividades docentes		

- INVESTIGACION**

Líneas de Investigación	Financiador	Importe Financiación
Impacto del síndrome metabólico en la patogenia de la fibrosis hepática: Implicaciones diagnósticas y terapéuticas	Fondo de investigación Sanitaria (PI 06/0221). Instituto de Salud Carlos III	19.965 €
Evaluación del efecto adyuvante del Interferón Alfa2b recombinante en la vacunación contra el VHB: estudio multicéntrico, controlado con placebo, aleatorizado, abierto, de fase II, en pacientes en hemodiálisis no vacunados previamente	Comisión Europea	58.277,04 €
Estudio de los mecanismos patogénicos de las enfermedades hepáticas	Centro de Investigación Biomédica en Red de Enfermedades Hepáticas y Digestivas (CIBEREHD). Instituto de Salud Carlos III	78.500 €

GESTION ECONOMICA

A- FINANCIACION

Capítulo I – Personal	
Gastos sin cuotas	29.035.496
Cuotas Seguridad Social	7.369.571
TOTAL CAPÍTULO I	36.405.067
Capítulo II-Gastos Corrientes	
Compra de bienes corrientes y servicios	7.528.819
Actividad Concertada	50.440
TOTAL CAPÍTULO II	7.579.259
Capítulo VI-Inversiones	
Plan de necesidades	197.367
TOTAL CAPITULO VI	197.367

TOTAL FINANCIACION	44.181.693
---------------------------	-------------------

B. FACTURACION A TERCEROS

	FACTURADO	COBRADO
TOTAL	70.643	59.989

C. FARMACIA: DISPENSACION AMBULATORIA DE FARMACOS

	Nº PACIENTES (*)	COSTE / PACIENTE
VIH: Pacientes Tto Antirretrovirales	0	0
Hemofilia: Total pacientes 1ª dispensación	0	0
Pac. Fibrosis Quística	0	0
Pac. Neutropenia tto con Factor Estimul Colonias	0	0
Pac Anemia Postquimioterap. Tto con Eritropoyetina	0	0
Pac. Tto. Anemia Postransfusional Tto eritropoyetina	0	0
Pac. Enf. Gaucher Tto con Aglucerasa	0	0
Pac. Hepatitis C Tto con Ribevirina	0	0
Pac. Hipertensión Pulmonar Tto Prostaciclina	0	0
Pac. Esclerosis Múltiple Tto con Interferón	0	0
Promedio camas con Sistema Distribución Medicamentos Dosis Unitaria	0	0

(*) Promedio paciente/mes (excepto en hemofilia)

FARMACIA

a) Utilización de medicamentos por áreas terapéuticas

a.2. Pacientes Ingresados

	Alcanzado 2007
Utilización de antiulcerosos: DDD antiulcerosos / 100 estancias	115,70
Utilización de antiinfecciosos: DDD antibióticos / 100 estancias	90,76

a. 4 Receta médica

	2007	2006	Objetivo 2007
Patología cardiovascular			
% Diuréticos + Betabloqueantes	17,38	22,13	24,27
ARA II / total SRA	43,36	44,75	53,85
% Estatinas de elección	48,78	36,48	49,71
% Antidiabéticos de elección	60,09	56,42	58,42
Otras áreas terapéuticas preventivas			
% Omeprazol / Total IBP	83,76	69,66	73,19
% AINE elección	71,45	79,23	81,40
% Corticoides inhalados de elección	21,92	42,37	
Seguridad			
% Olanzapina-Risperidona dosis bajas > 65 años	31,57		
Indicadores de eficiencia de la prescripción			
% EFG	11,82	9,76	11,01
% Imp. Novedades LAT	5,66	4,59	5,51
Selección eficiente de IECA	95,82	92,5	94,03
Selección eficiente de antidepresivos	67,33	62,39	53,91

b) Indicadores económicos de farmacia

	2007	2006	Incremento
Total consumos por Código Nacional a precio facturado	822860	584391	40,81%
Imputación consumo de medicamentos a pacientes:			
% Pacientes Externos	100%	100%	0%
% Pacientes Ambulatorios	20,59%	19,05%	8,08%
% Pacientes Ingresados	0%	0%	0%
Recetas Médicas. Gasto Total	556649	487527	14,18%