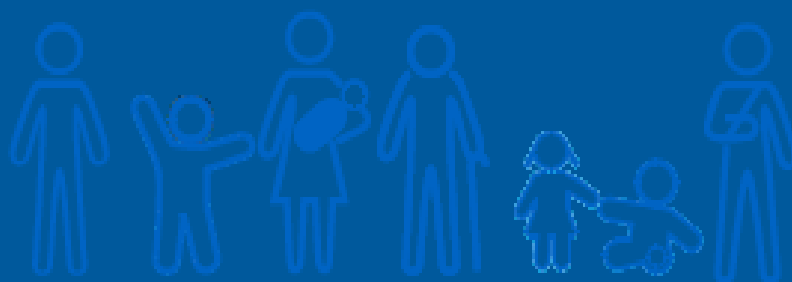


## Hospital Universitario Santa Cristina

MEMORIA 2006



# ÍNDICE DE CONTENIDOS

- **Presentación**
- **Área de influencia**
  - Marco Geográfico
  - Estructura de la Población
- **Organigrama**
  - Dirección Gerencia
  - Dirección Médica
  - Dirección de Gestión
  - Dirección de Enfermería
- **Recursos Humanos**
- **Recursos Materiales**
- **Cartera de Servicios**
- **Actividad Asistencial**
  - Actividad Quirúrgica
  - Extracciones – Transplantes
  - Técnicas utilizadas
  - Consultas externas
  - Procedimientos Extraídos
  - Casuística (C.M.B.D.)
    - ☞ 25 GRD'S Médicos más frecuentes
    - ☞ 25 GRD'S Quirúrgicos más frecuentes
    - ☞ GRAD'S con mayor consumo de recursos
- **Objetivos de Calidad**
  - Comisiones Clínicas
  - Reclamaciones
  - Reingresos (por el mismo diagnóstico) C.M.B.D.
  - Otros objetivos de calidad implantados en el Hospital
- **Continuidad Asistencial**

- Solicitud de consultas de Atención especializada por atención primaria
- Servicios implicados en proyectos Especialista Consultor
- **Formación Continuada**
  - Nº Sesiones Clínicas
  - Investigación
- **Gestión económica**
  - Financiación
  - Facturación a Terceros
  - Farmacia. Dispensación ambulatoria de Fármacos

## **PRESENTACION**

### **CARTA DEL GERENTE**

En la Memoria que se presenta a continuación, se trata de reflejar de forma precisa y detallada, la actividad asistencial, docente e investigadora que se ha llevado a cabo a lo largo del año 2006 en el Hospital Universitario Santa Cristina.

Como aspectos significativos a destacar durante este año, quisiera resaltar, el comienzo de las Obras de Remodelación del Edificio A en su tercera y última fase, que afecta sobremanera al área de hospitalización y que permitirá al Hospital disponer de nuevas habitaciones con una dotación total en esta fase de 92 camas.

Por otra parte, la puesta en marcha en el mes de Abril de la Unidad de Trastornos del Comportamiento Alimentario, supone un hito importante para nuestro hospital, al tratarse de una unidad pionera en el abordaje de este tipo de patologías, para pacientes mayores de dieciocho años en el ámbito de la Comunidad de Madrid.

El esfuerzo de muchos profesionales del Hospital, hizo posible llevar a cabo el proceso de Auto evaluación EFQM de Calidad de nuestro centro, lo que nos ha permitido orientar los objetivos y líneas de acción de mejora de cara al futuro. A todos ellos, mi más sincero agradecimiento por su esfuerzo en alcanzar el objetivo.

Un año más, los datos de actividad han sido muy positivos como reflejan los indicadores de funcionamiento y resultados. El logro de estos buenos resultados se debe a los profesionales de nuestro Hospital que, con su esfuerzo y motivación, han hecho posible que nuestro centro se distinga por su eficacia, alta calidad y buen trato a los pacientes a los que prestamos nuestra asistencia.

La búsqueda de nuevas áreas de actividad clínica, optimizar nuestra capacidad resolutive, potenciar la calidad asistencial a través de una atención más personalizada y mejora en los procesos y circuitos e implantar nuevas fórmulas de gestión, constituyen líneas estratégicas prioritarias en las que esta Dirección se ha volcado con el compromiso de seguir potenciando.

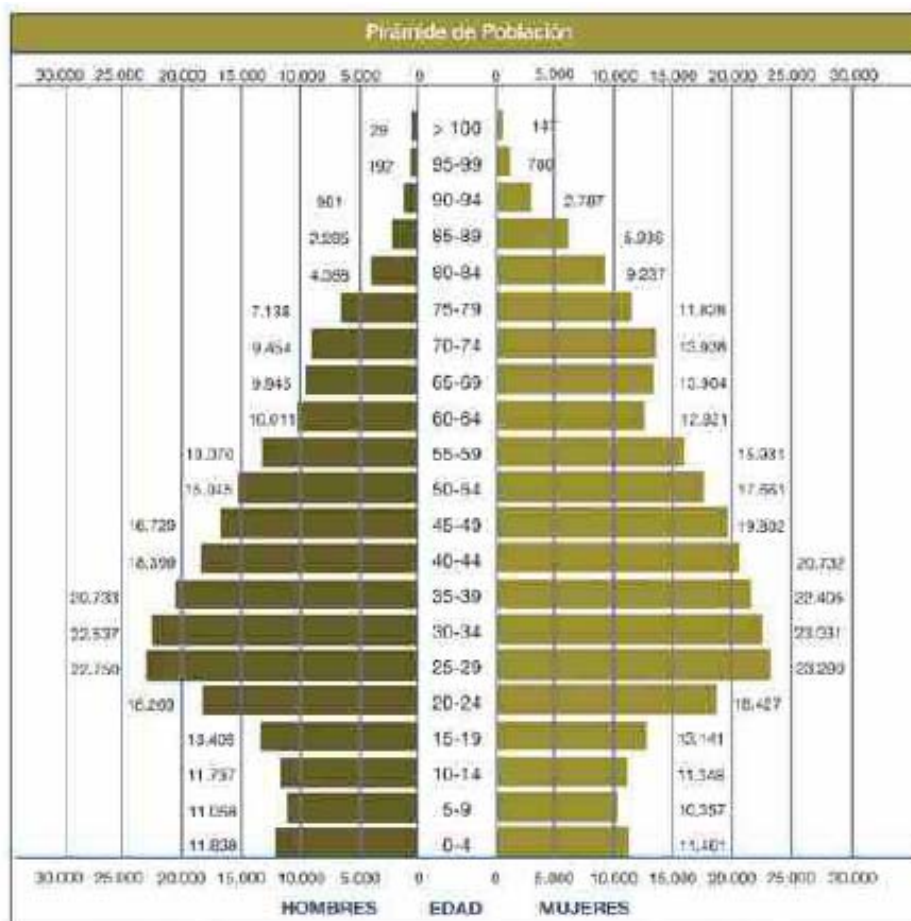
El Hospital Universitario Santa Cristina desde el punto de vista sanitario, es un Hospital polivalente y flexible, que seguirá durante el año 2007 con la misma vocación y se gestionará de forma que sea capaz de adaptarse rápida y puntualmente a las necesidades sanitarias que requieran los ciudadanos de nuestra comunidad.

Quiero expresar mi agradecimiento a todos los profesionales de nuestro Hospital por la magnífica labor realizada durante este año y una vez más, por la paciencia mostrada durante este año, en el que se ha tenido que compaginar la labor asistencial con la realización de las obras de remodelación de nuestro centro y también, mi agradecimiento a los pacientes y usuarios que acuden a nuestro Hospital, por la confianza que, día a día, depositan en nuestro Hospital y en sus profesionales.

Miguel Angel Andrés Molinero  
Director Gerente

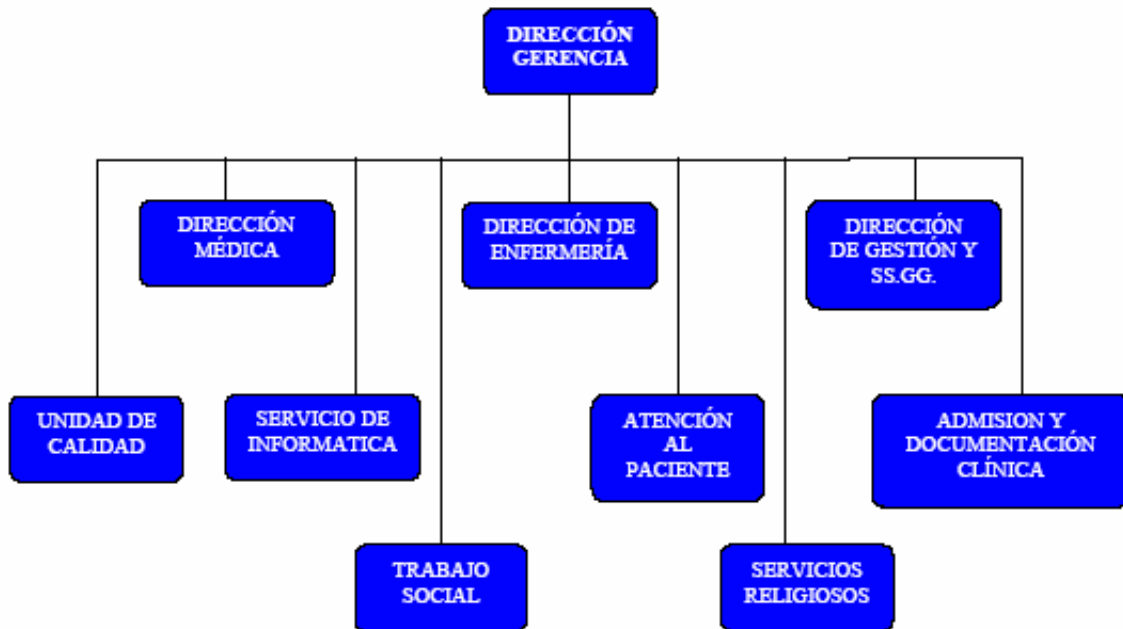


**Estructura de la población:** Pirámide de población de Madrid y de la zona, y población asignada al Hospital desglosada por áreas de salud

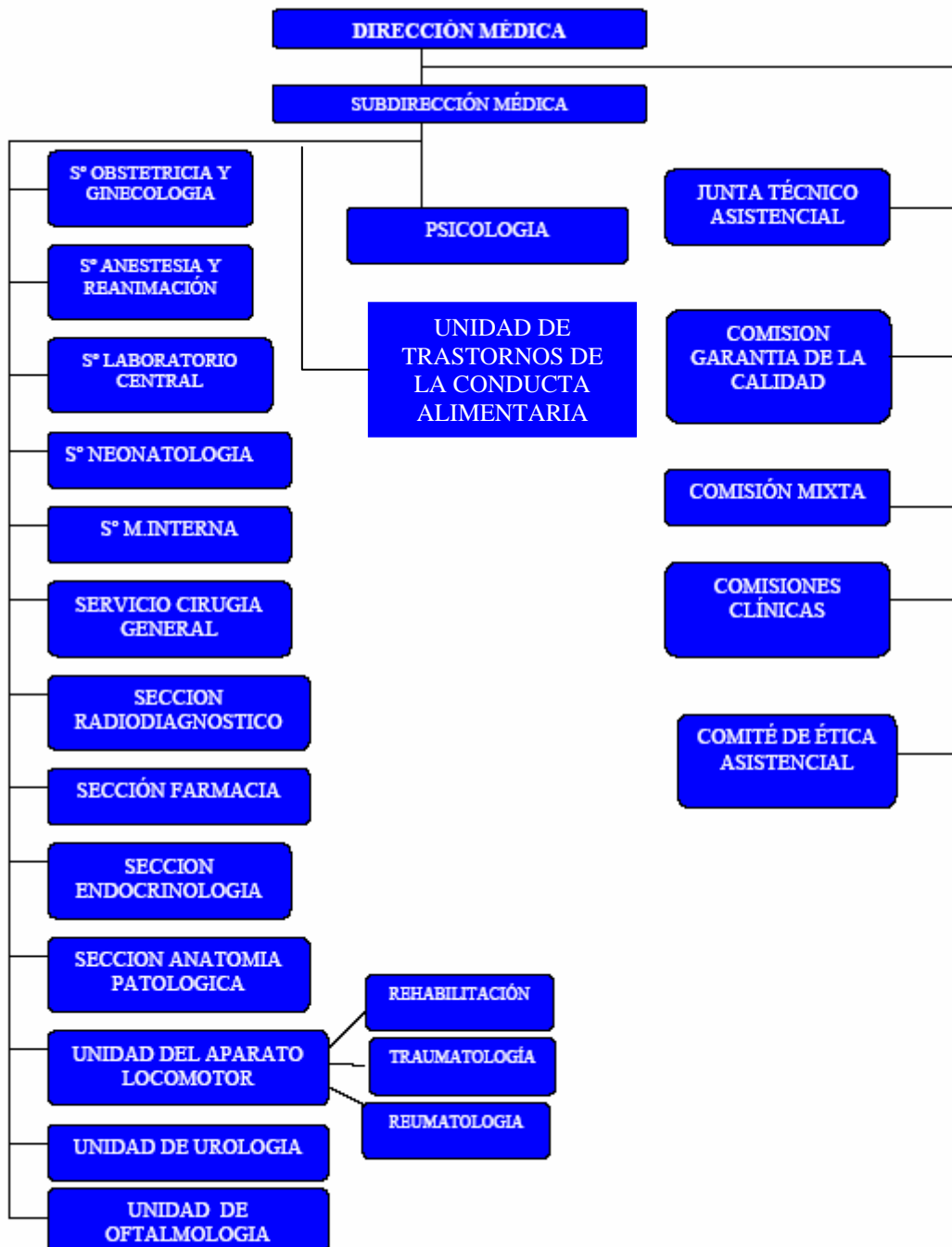


# ORGANIGRAMA

## a. DIRECCIÓN GERENCIA



## b. DIRECCIÓN MÉDICA

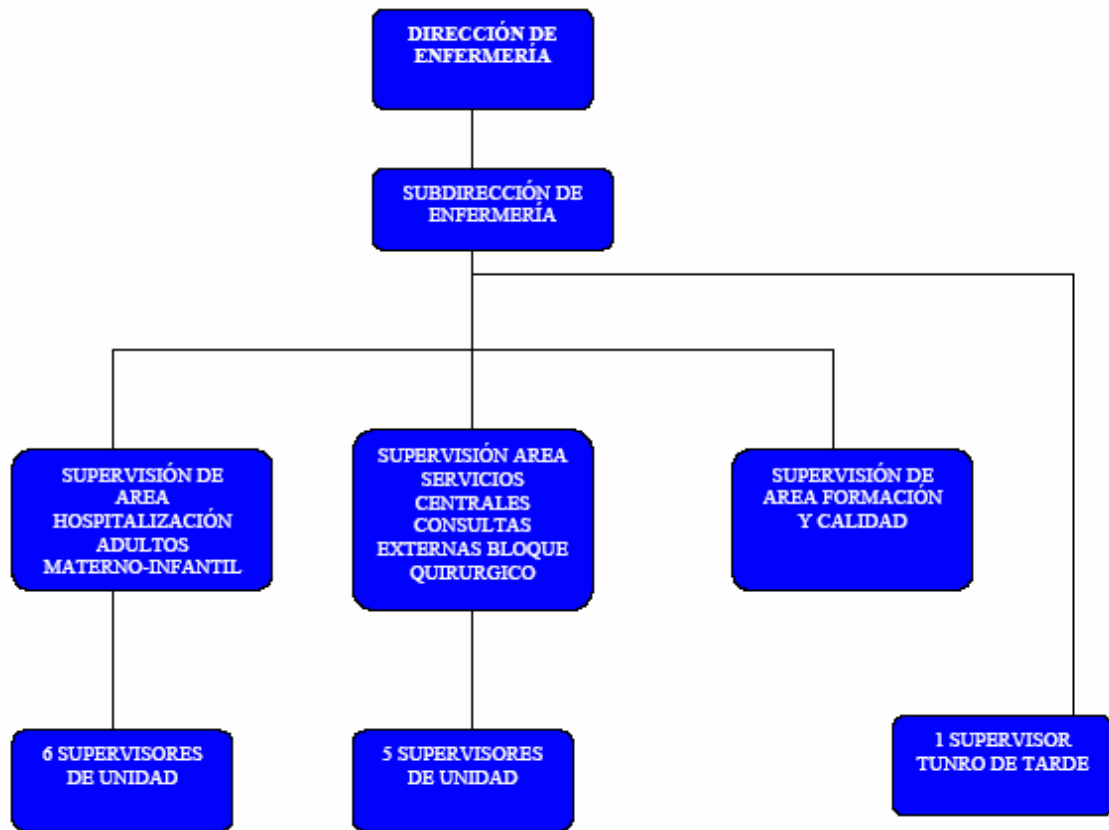




### c. DIRECCIÓN DE GESTIÓN



#### d. DIRECCIÓN DE ENFERMERÍA



## RECURSOS HUMANOS

CATEGORIA PROFESIONAL	AÑO	
	2006	
<b>Directivos</b>		
Director Gerente		<b>1</b>
Director Médico		<b>1</b>
Subdirector Médico		<b>2</b>
Director de Gestión		<b>1</b>
Subdirector de Gestión		<b>1</b>
Director de Enfermería		<b>1</b>
Subdirector de Enfermería		<b>1</b>
<b>Facultativos</b>		
Facultativos		<b>121</b>
MIR		<b>7</b>
<b>Supervisoras</b>		
Supervisoras de Área		<b>3</b>
Supervisoras de Unidad		<b>15</b>
Matronas		<b>23</b>
Enfermeras		<b>162</b>
Auxiliares de Enfermería		<b>157</b>
Fisioterapeutas		<b>8</b>
Técnicos Especialistas		<b>30</b>
<b>Personal administrativo</b>		
Función administrativa		<b>90</b>
Hostelería		<b>69</b>
Personal de mantenimiento		<b>13</b>
Personal Subalterno		<b>52</b>
<b>Personal de apoyo</b>		
E.U.E.		<b>5</b>
<b>TOTAL</b>		<b>763</b>

## RECURSOS MATERIALES

RECURSOS MATERIALES	2006
Camas instaladas	
Hospital	100
Hospital	89
Quirófanos	
Programados en el Hospital	11
Programados en C.E.P	0
Programados en el Hospital de Apoyo	0
Urgentes	0
Paritorios	0
Locales de consulta en el Hospital	19
Locales de consulta en C.E.P.	9
Oncohematológico	4
SIDA	0
Geriátrico	0
Psiquiátrico	22
Médico	0
Quirúrgico	25
Mamógrafos	2
T.C.	0
R.M.	0
Sala Rx Vasculat	0
Ecógrafos en RX	2
Ecógrafos en otros servicios	5
Sala convencional de Rx	2
Telemandos Rx	1

Alta Tecnología		
Acelerador lineal		0
Equipo de cobaltoterapia		0
Planificador		0
Simulador		0
Gammacámara		0
Salas de electrofisiología		0
Litotriector		0
Angiógrafo digital		0
Angiógrafo no digital		0
Sala de hemodinámica		0

**CARTERA DE SERVICIOS (ESPECIALIDADES CLINICAS  
DISPONIBLES S/N)**

SERVICIOS	DISPONIBLES
Alergología	N
Análisis Clínicos	S
Anestesiología y Reanimación	S
Angiología y Cirugía Vascul ar	N
Aparato Digestivo	N
Bioquímica Clínica	S
Cardiología	N
Cirugía Vascul ar	N
Cir. Gral y de Apto Digestivo	S
Cir. Maxilofacial	N
Cirugía Pediátrica	N
Cirugía Torácica	N
Cir. Plástica y Reparadora	N
Dermatología Médicoquirúrgica	N
Endocrinología y Nutrición	S
Farmacología Clínica	N
Farmacia Hospitalaria	S
Hematología y Hemoterapia	S
Inmunología	N
Medicina Intensiva	N
Medicina Interna	S
Medicina Nuclear	N
Microbiología y Parasitología	S
Nefrología	N
Neumología	N
Neurocirugía	N
Neurofisiología Clínica	N
Neurología	N
Obstetricia y Ginecología	S
Oftalmología	S
Oncología Médica	N

Pediatría	N
Psiquiatría	S
Radiodiagnóstico	S
Rehabilitación	S
Reumatología	S
Traumatología y C. Ortopédica	S
Urología	S
Medicina Preventiva y Salud Pública	N
Estomatología	N
Medicina Legal y Forense	N
Medicina del Trabajo	N
Admisión y Doc. Clínica	S
Medicina Familiar y Comunitaria	N
Neonatología	S

## ACTIVIDAD ASISTENCIAL

ACTIVIDAD ASISTENCIAL (C.M.B.D. (*) / S.I.A.E. (**))		
	2005	2006
Porcentaje altas codificadas (*)	100	100
<b>Altas Totales (*)</b>	4411	5178
<b>Estancia Media (*)</b>	3,21	3,94
<b>Peso Medio (*)</b>	1,1218	1,1966
<b>Ingresos Urgentes (**)</b>	1513	2088
<b>Ingresos Programados (**)</b>	2893	3126
<b>% Urgencias ingresadas (**)</b>	8,89	9,15

	2005	2006
<b>Tratamientos Hospital de Día</b>		
<b>Oncohematológico</b>	0	0
<b>SIDA</b>	0	0
<b>Psiquiátrico</b>	0	1433
<b>Geriátrico</b>	0	0
<b>Otros Médicos</b>	0	0
<b>Otros Quirúrgicos</b>	9435	9266
<b>Hospitalización a domicilio Número de ingresos</b>		
<b>Número de ingresos</b>	0	0
<b>Estancia Media</b>	0	0
<b>Cuidados Paliativos</b>		
<b>Número de Ingresos</b>	0	0
<b>Estancia Media</b>	0	0
<b>% Fallecidos en domicilio</b>	0	0
<b>Terapias Respiratorias</b>		
<b>Oxigenoterapia</b>	0	0
<b>Aerosolterapia</b>	0	0
<b>Ventilación Mecánica Domicilio</b>	0	0
<b>Otras Terapias Respiratorias</b>	0	0
<b>Diálisis</b>		
<b>Hemodiálisis en Hospital</b>	0	0
<b>Hemodiálisis en CC</b>	0	0
<b>Hemodiálisis domiciliaria</b>	0	0
<b>Actividad Obstétrica</b>		
<b>Nacimientos</b>	0	0
<b>Partos</b>	0	0
<b>Cesáreas</b>	0	0



## ACTIVIDAD QUIRÚRGICA

ACTIVIDAD QUIRÚRGICA	2005	2006
Intervenciones Quirúrgicas Programadas con Hospitalización	3109	3291
Intervenciones Quirúrgicas Ambulantes Programadas (en quirófano)	8991	8888
Intervenciones Quirúrgicas Urgentes con Hospitalización	581	619
Intervenciones Quirúrgicas Urgentes Ambulantes	32	40
Otros Procesos Quirúrgicos Ambulatorios realizados fuera de Quirófano	892	914
Intervenciones Quirúrgicas Suspendidas	651	619
Tiempo disponible de Quirófano	9812,48	16655,39
Rendimiento Quirúrgico	57,20	58,56

## EXTRACCIONES - TRANSPLANTES

EXTRACCIONES - TRANSPLANTES	2005	2006
Extracción renal bilateral		
Extracción multitejidos		
Extracción multiorgánica		
Extracción renal bilateral más multitejidos		
Extracción multiorgánica más multitejidos		
Trasplante Renal		
Trasplante Cardíaco		
Trasplante Hepático		
Trasplante Pulmonar		
Trasplante de Cornea		
Trasplante de Páncreas		
Trasplante Médula Osea		
Trasplante intestinal		
Trasplante hepatorenal		
Trasplante cardiopulmonar		
Otros Trasplantes		

## ☞ TECNICAS UTILIZADAS

TÉCNICA	PROPIO CENTRO	PROCEDENTES PRIMARIA	CENTRO CONCERTADO
Laboratorio	529195	52611	0
Radiología convencional	6439	0	0
Ecografías	6698	1256	0
Citologías	30553	18672	0
Endoscopias	1161	812	0
Mamografías	9386	1708	1401
T.C.			
R.M.			
Gammagrafías			
Litotricia			
Radiología intervencionista	675	0	0
Hemodinámica diagnóstica			
Hemodinámica Terapéutica			



Cir. Torácica								
Neurocirugía								
Cir.Vascular								
Anestesia	8128	345	8473	0,042	0	0	197	0
TOTAL AREA QUIRÚRGICA	39537	56916	96453	1,44	25337	20244	2113	
TOTAL AREA PEDIÁTRICA								
TOTAL AREA OBSTÉTRICA	3818	16686	20504	4,37	4244	3632	205	0
<b>TOTAL</b>	<b>52872</b>	<b>84538</b>	<b>137410</b>	<b>1,60</b>	<b>30473</b>	<b>24692</b>	<b>4921</b>	

 **PROCEDIMIENTOS EXTRAIDOS**

PROCEDIMIENTOS	TOTAL	AMBULATORIOS
Implante neuroestimulador intracraneal		
Radiocirugía simple		
Radiocirugía fraccionada		
Litotricias		
Implantes Cocleares		
Hemodinámica Cardíaca Diagnóstica		
Hemodinámica cardiaca terapéutica		
Inserción marcapasos permanente		
Revisión marcapasos con sustitución generador		
Revisión marcapasos sin sustitución generador		
Implante/sustitución desfibrilador		
Pacientes en tratamiento con radioterapia		
Radiología vascular intervencionista Diagnóstica		
Radiología vascular intervencionista diagnóstica		
Radiología vascular intervencionista Terapéutica		
Radiología neurovascular intervencionista diagnóstica		
Radiología neurovascular intervencionista terapéutica		

**CASUISTICA (C.M.B.D.) 25 GRD'S Médicos más frecuentes**

GR D	DESCRIPCION	Nº Casos	%	Esta ncia M	Peso
127	INSUFICIENCIA CARDIACA & SHOCK	123	2,38	12,14	0,036610
541	TRAST.RESPIRATORIOS EXC. INFECCIONES, BRONQUITIS, ASMA CON CC MAYOR	94	1,82	12,47	0,044289
89	NEUMONIA SIMPLE & PLEURITIS EDAD>17 CON CC	78	1,51	12,50	0,021227
88	ENFERMEDAD PULMONAR OBSTRUCTIVA CRONICA	71	1,37	10,48	0,016479
378	EMBARAZO ECTOPICO	68	1,31	2,41	0,013886
320	INFECCIONES DE RIÑON & TRACTO URINARIO EDAD>17 CON CC	52	1,00	10,77	0,010761
369	TRASTORNOS MENSTRUALES & OTROS PROBLEMAS DE APARATO GENITAL FEMENINO	44	0,85	2,59	0,003218
101	OTROS DIAGNOSTICOS DE APARATO RESPIRATORIO CON CC	42	0,81	12,12	0,008258
544	ICC & ARRITMIA CARDIACA CON CC MAYOR	35	0,68	14,43	0,024317
569	TRAST. DE RIÑON & TRACTO URINARIO EXCEPTO INSUFICIENCIA RENAL CON CC MAYOR	34	0,66	11,85	0,011453
79	INFECCIONES & INFLAMACIONES RESPIRATORIAS EDAD>17 CON CC	28	0,54	13,96	0,011108
189	OTROS DIAGNOSTICOS DE APARATO DIGESTIVO EDAD>17 SIN CC	27	0,52	0,81	0,003392
321	INFECCIONES DE RIÑON & TRACTO URINARIO EDAD>17 SIN CC	27	0,52	7,44	0,003532
540	INFECCIONES & INFLAMACIONES RESPIRATORIAS CON CC MAYOR	22	0,42	16,82	0,015379
380	ABORTO SIN DILATAION & LEGRADO	21	0,41	1,00	0,001277
383	OTROS DIAGNOSTICOS ANTEPARTO CON COMPLICACIONES MEDICAS	19	0,37	3,63	0,002003
566	TRAST. ENDOCRINO, NUTRIC. & METAB. EXC. TRAST. DE INGESTA O FIBROSIS QUISTI	19	0,37	14,68	0,009540
208	TRASTORNOS DEL TRACTO BILIAR SIN CC	17	0,33	0,65	0,002161
296	TRASTORNOS NUTRICIONALES & METABOLICOS MISCELANEOS EDAD>17 CON CC	17	0,33	12,88	0,003633
813	GASTROENTERITIS NO BACTERIANA Y DOLOR ABDOMINAL EDAD > 17 CON CC	17	0,33	7,29	0,002922
814	GASTROENTERITIS NO BACTERIANA Y DOLOR ABDOMINAL EDAD > 17 SIN CC	16	0,31	3,69	0,001375
294	DIABETES EDAD>35	15	0,29	11,33	0,002848
384	OTROS DIAGNOSTICOS ANTEPARTO SIN COMPLICACIONES MEDICAS	15	0,29	1,13	0,001138
368	INFECCIONES, APARATO GENITAL FEMENINO	14	0,27	5,50	0,002001
453	COMPLICACIONES DE TRATAMIENTO SIN CC	14	0,27	4,57	0,001644

## 25 GRD'S Quirúrgicos más frecuentes

GRD	DESCRIPCION	N o C a s o s	%	Est an c i a M	Peso
-----	-------------	---------------------------------	---	-------------------------------	------

162	PROCEDIMIENTOS SOBRE HERNIA INGUINAL & FEMORAL EDAD>17 SIN CC	478	9,23	1,13	0,062499
381	ABORTO CON DILATACION & LEGRADO, ASPIRACION O HISTEROTOMIA	432	8,34	0,97	0,039470
158	PROCEDIMIENTOS SOBRE ANO & ENTEROSTOMIA SIN CC	337	6,51	1,05	0,038862
359	PROC. SOBRE UTERO & ANEJOS POR CA.IN SITU & PROCESO NO MALIGNO SIN CC	330	6,37	4,28	0,072432
119	LIGADURA & STRIPPING DE VENAS	269	5,20	1,09	0,041901
494	COLECISTECTOMIA LAPAROSCOPICA SIN EXPLORAC. CONDUCTO BILIAR SIN CC	214	4,13	1,21	0,035310
160	PROCEDIMIENTOS SOBRE HERNIA EXCEPTO INGUINAL & FEMORAL EDAD>17 SIN CC	183	3,53	1,43	0,033051
209	SUSTITUCION ARTICULACION MAYOR EXCEPTO CADERA & REIMPLANTE MIEMBRO INFERIOR	155	2,99	5,95	0,105578
358	PROC. SOBRE UTERO & ANEJOS POR CA.IN SITU & PROCESO NO MALIGNO CON CC	135	2,61	4,88	0,037819
339	PROCEDIMIENTOS SOBRE TESTICULO, PROCESO NO MALIGNO EDAD>17	112	2,16	0,98	0,014754
267	PROCEDIMIENTOS DE REGION PERIANAL & ENFERMEDAD PILONIDAL	111	2,14	0,95	0,011314
356	PROC. DE RECONSTRUCCION APARATO GENITAL FEMENINO	111	2,14	3,04	0,020495
818	SUSTITUCION DE CADERA EXCEPTO POR COMPLICACIONES	95	1,84	5,55	0,070277
222	PROCEDIMIENTOS SOBRE LA RODILLA SIN CC	64	1,24	0,98	0,013392
260	MASTECTOMIA SUBTOTAL POR NEOPLASIA MALIGNA SIN CC	55	1,06	4,95	0,010129
290	PROCEDIMIENTOS SOBRE TIROIDES	55	1,06	2,09	0,009965
311	PROCEDIMIENTOS TRANSURETRALES SIN CC	53	1,02	1,13	0,007756
227	PROCEDIMIENTOS SOBRE TEJIDOS BLANDOS SIN CC	44	0,85	1,18	0,007925
258	MASTECTOMIA TOTAL POR NEOPLASIA MALIGNA SIN CC	43	0,83	6,19	0,010289
257	MASTECTOMIA TOTAL POR NEOPLASIA MALIGNA CON CC	42	0,81	7,36	0,012113
573	PROCEDIMIENTOS NO RADICALES APARATO GENITAL FEMENINO CON CC MAYOR	37	0,71	10,24	0,021846
360	PROCEDIMIENTOS SOBRE VAGINA, CERVIX & VULVA	36	0,70	2,31	0,005281
224	PROC. HOMBRO, CODO O ANTEBRAZO, EXC. PROC.MAYOR DE ARTICULACION SIN CC	35	0,68	1,00	0,005931
353	EVISCERACION PELVICA, HISTERECTOMIA RADICAL & VULVECTOMIA RADICAL	33	0,64	7,91	0,019863
161	PROCEDIMIENTOS SOBRE HERNIA INGUINAL & FEMORAL EDAD>17 CON CC	30	0,58	2,10	0,007300

## Grd's con mayor consumo de recursos

GRD	DESCRIPCION	PESO	Nº ALTAS	%
209	SUSTITUCION ARTICULACION MAYOR EXCEPTO CADERA & REIMPLANTE MIEMBRO INFERIOR	3,526300	155	2,99
359	PROC. SOBRE UTERO & ANEJOS POR CA.IN SITU & PROCESO NO MALIGNO SIN CC	1,136300	330	6,37
818	SUSTITUCION DE CADERA EXCEPTO POR COMPLICACIONES	3,829700	95	1,84
162	PROCEDIMIENTOS SOBRE HERNIA INGUINAL & FEMORAL EDAD>17 SIN CC	0,676900	478	9,23
541	TRAST.RESPIRATORIOS EXC. INFECCIONES, BRONQUITIS, ASMA CON CC MAYOR	2,439200	94	1,82
119	LIGADURA & STRIPPING DE VENAS	0,806400	269	5,20
381	ABORTO CON DILATACION & LEGRADO, ASPIRACION O HISTEROTOMIA	0,473000	432	8,34
158	PROCEDIMIENTOS SOBRE ANO & ENTEROSTOMIA SIN CC	0,597000	337	6,51
358	PROC. SOBRE UTERO & ANEJOS POR CA.IN SITU & PROCESO NO MALIGNO CON CC	1,450300	135	2,61
127	INSUFICIENCIA CARDIACA & SHOCK	1,540900	123	2,38
494	COLECISTECTOMIA LAPAROSCOPICA SIN EXPLORAC. CONDUCTO BILIAR SIN CC	0,854200	214	4,13
160	PROCEDIMIENTOS SOBRE HERNIA EXCEPTO INGUINAL & FEMORAL EDAD>17 SIN CC	0,935000	183	3,53
544	ICC & ARRITMIA CARDIACA CON CC MAYOR	3,596800	35	0,68
573	PROCEDIMIENTOS NO RADICALES APARATO GENITAL FEMENINO CON CC MAYOR	3,056700	37	0,71
89	NEUMONIA SIMPLE & PLEURITIS EDAD>17 CON CC	1,408900	78	1,51
356	PROC. DE RECONSTRUCCION APARATO GENITAL FEMENINO	0,955900	111	2,14
353	EVISCKERACION PELVICA, HISTERECTOMIA RADICAL & VULVECTOMIA RADICAL	3,116100	33	0,64
88	ENFERMEDAD PULMONAR OBSTRUCTIVA CRONICA	1,201600	71	1,37
540	INFECCIONES & INFLAMACIONES RESPIRATORIAS CON CC MAYOR	3,619000	22	0,42
339	PROCEDIMIENTOS SOBRE TESTICULO, PROCESO NO MALIGNO EDAD>17	0,682000	112	2,16
378	EMBARAZO ECTOPICO	1,057200	68	1,31
222	PROCEDIMIENTOS SOBRE LA RODILLA SIN CC	1,083300	64	1,24
257	MASTECTOMIA TOTAL POR NEOPLASIA MALIGNA CON CC	1,493100	42	0,81
569	TRAST. DE RIÑON & TRACTO URINARIO EXCEPTO INSUFICIENCIA RENAL CON CC MAYOR	1,743900	34	0,66
267	PROCEDIMIENTOS DE REGION PERIANAL & ENFERMEDAD PILONIDAL	0,527700	111	2,14



## OBJETIVOS DE CALIDAD

### Comisiones Clínicas

Nombre comisión	Integrantes	Nº Reuniones
C. Tejidos y Mortalidad	Presidente: Dra. M <sup>a</sup> . Carmen García Andrade Secretario: Dr. Luis Carretero	7
C. Tecnología y Adecuación de Medios Diagnósticos	Presidente: Dra. Isabel Usandizaga Elio Secretaria: Dra. M <sup>a</sup> . José Asis	4
C. de Transfusiones	Presidente: Dr. Carlos Lozano Trotonda Secretaria: D <sup>a</sup> . Carmen Manzanares	5
C. de Quirófano	Presidente: Dr. José Luis Porrero Carro Secretaria: Dra. Pilar Pérez Sanz	7
C. Historias Clínicas	Presidente: Dr. Carlos Grande Baos Secretario: Dr. Julio Muriel Gil	5
C. de Investigación, Docencia y Formación Continuada	Presidente: Dr. Tirso Pérez Medina Secretaria: D <sup>a</sup> . Pilar Martín Martín	6
Comisión de Farmacia	Presidenta: D <sup>a</sup> . Pilar Izquierdo Izquierdo Secretaria: D <sup>a</sup> . M <sup>a</sup> . Jesús López Muñoz	8
C. de Infección, Profilaxis y Política Antibiótica	Presidenta: D <sup>a</sup> . M <sup>a</sup> . Jesús López Muñoz Secretaria: Dra. M. Carmen Pazos Muñoz	6
Comisión Garantía de la Calidad	Presidenta: Dra. M <sup>a</sup> . Ángeles Neira Rodríguez Vocales: Dra. M <sup>a</sup> . Carmen García Andrade Dra. Isabel Usandizaga Elio	3

	Dr. Carlos Lozano Trotonda Dr. José Luis Porrero Carro Dr. Carlos Grande Baos Dr. Tirso Pérez Medina D <sup>a</sup> . Pilar Izquierdo Izquierdo D <sup>a</sup> . M <sup>a</sup> . Jesús López Muñoz D <sup>a</sup> . Concepción García Zarza	
Comisión de Cuidados Enfermeros	Presidenta: D <sup>a</sup> . Concepción García Zarza	7

### Reclamaciones

Presentadas	Contestadas en menos de 30 días	Contestadas en más de 30 días
261	157(60 %)	104 (40 %)

### Reingresos (por el mismo diagnóstico) C.M.B.D.

Nº de reingresos	< 24 horas	24 – 72 horas	3-7 días	7-30 días
<b>121</b>	<b>0</b>	<b>7</b>	<b>15</b>	<b>43</b>

### Otros objetivos de calidad implantados en el Hospital:

- Manual de procedimientos.
- Análisis mensual del consumo de antimicrobianos.
- Seguimiento y control de la Política de Antibióticos en el Hospital.
- Informe de microorganismos significativos.
- Guía de profilaxis quirúrgica. Impresa en formato papel. Se hicieron dos presentaciones generales para su conocimiento y de repartió a todos los profesionales del Hospital Implicados.
- Seguimiento del cumplimiento del protocolo de profilaxis quirúrgica.
- Informe de los estudios de infecciones hospitalarias.
- Revisión de los antimicrobianos incluidos en la Guía Farmacoterapéutica del Hospital. Se ha evaluado completamente al Política de Antibióticos y se ha informado a la Comisión de Farmacia para la actualización de la Guía Farmacoterapéutica.
- Revisión de antisépticos y desinfectantes. Se han evaluado las peticiones de inclusión de nuevos antisépticos y desinfectantes. Se ha implantado en el hospital protocolo de lavado de manos con alcohol gel, se presentó en dos sesiones clínicas generales. El año próximo se evaluará su utilización.
- Revisión de la Guía para la prevención de la infección nosocomial. No se ha alcanzado su cumplimiento.

- Actualización del protocolo de toma de muestras. El protocolo está actualizado. El año próximo se realizarán acciones formativas para el personal del hospital.
- Cumplimentación correcta de las fichas de solicitud de biopsias.
- Repetición de citologías de Ginecología.
- Mortalidad hospitalaria potencialmente evitable, que es un objetivo asociado a la seguridad clínica.
- Protocolo de política mortuoria.
- Formación: finaliza el Plan de Formación del 2006 con el curso de Violencia de Género a principios de 2007.
- Investigación: evaluación de los proyectos que se van presentando, tanto FIS como no FIS.
- Docencia y Biblioteca: Se ha conseguido abrir la Biblioteca.
- Unificación procedimientos de enfermería del Hospital.
- Manual de Procedimientos.
- Introducción de estándares de calidad
  
- Revisión y optimización del informe de Alta.
- Presentación del Manual de Acceso a la Historia Clínica.
- Protocolo de normalización de la Historia Clínica (Indización, colocación de documentos).
- Manual de procedimientos.
- Actualización de la Guía Farmacoterapéutica.
- Antiulcerosos y antiinfecciosos en pacientes ingresados.
- Medicamentos por receta.
- Boletín de la Comisión.
- Estudio de utilización de medicamentos.
- Reacciones adversas a medicamentos (RAM).
- Notas de riesgos de medicamentos.

## CONTINUIDAD ASISTENCIAL (anexo III)

- **Solicitud de Consultas y Pruebas de Atención Especializada por Atención Primaria**

	% Total
Alergología	
Cardiología	
Dermatología	
Medicina Digestiva	
Endocrinología y Nutrición	54,53
Geriatría	
Hematología y Hemoterapia	
Medicina Interna	
Nefrología	
Neumología	
Neurología	
Psiquiatría	
Rehabilitación	10,82
<b>Total Área Médica</b>	<b>8,61</b>
Cirugía General	
Urología	0,21
Traumatología	
Otorrinolaringología	
Oftalmología	
Ginecología	92,37
Cirugía Infantil	
Cirugía maxilofacial	
<b>Total Área Quirúrgica</b>	<b>54,88</b>
<b>Total Área Pediátrica</b>	
<b>Total Área Obstétrica</b>	<b>95,13</b>
<b>TOTAL</b>	<b>49,46</b>
Ecografías	16,44
Mamografías	19,11
T.C.	
<b>TOTAL</b>	

- **Servicios implicados en proyectos Especialista Consultor**

## FORMACION CONTINUADA

- **Nº Sesiones Clínicas 208**

Cursos de formación	Nº Horas	Nº Asistentes
• COMUNICACIÓN Y RELACIONES INTERPERSONALES EN EL ÁMBITO DE LA SALUD.	12	9
• MANEJO DE SITUACIONES CONFLICTIVAS	12	21
• MANEJO DE SITUACIONES CONFLICTIVAS	12	25
• GESTIÓN DE RESIDUOS.	10	22
• EFICIENCIA ENERGÉTICA EN EL ÁMBITO SANITARIO	20	12
• GESTIÓN DE PROCESOS	20	13
• CUIDADOS PALIATIVOS		
• INTRODUCCIÓN A LA INVESTIGACIÓN CLÍNICA.	30	9
• LA ATENCIÓN A LOS CIEGOS Y DEFICIENTES VISUALES EN LAS INSTITUCIONES SANITARIAS.	20	67
• REHABILITACIÓN DEL SUELO PELVIANO. DISFUNCIONES E INCONTINENCIA URINARIA.	40	18
• CURSO DE ACTUALIZACIÓN DE PACIENTES QUE SUFREN "VIOLENCIA DOMESTICA"	10	13
Otras actividades docentes		

- **INVESTIGACION**

Líneas de Investigación	Financiador	Importe Financiación
Determinación del papel patogénico de endoglina en la fibrosis hepática. PI 03/0417	Instituto Carlos III	30.705 €

## GESTION ECONOMICA

### A- FINANCIACION

Capítulo I – Personal	
Gastos sin cuotas	26.567.536
Cuotas Seguridad Social	7.306.463
<b>TOTAL CAPÍTULO I</b>	<b>33.873.999</b>
Capítulo II-Gastos Corrientes	
Compra de bienes corrientes y servicios	7.308.150
Actividad Concertada	19.270
<b>TOTAL CAPÍTULO II</b>	<b>7.327.420</b>
Capítulo VI-Inversiones	
Plan de necesidades	144.769
Obras	143.998
Planes de Montaje	774.977
Centros de Especialidades Periféricos	0,00
Alta Tecnología	0,00
Infraestructura sanitaria	11.910
<b>TOTAL CAPITULO VI</b>	<b>1.075.654,09</b>

<b>TOTAL FINANCIACION</b>	<b>42.277.073</b>
---------------------------	-------------------

### B. FACTURACION A TERCEROS

	FACTURADO	COBRADO
<b>TOTAL</b>	<b>45.770,33</b>	<b>21.594,35</b>

## FARMACIA: DISPENSACION AMBULATORIA DE FARMACOS

	Nº PACIENTES (*)	COSTE / PACIENTE
VIH: Pacientes Tto Antirretrovirales	0	0
Hemofilia: Total pacientes 1ª dispensación	0	0
Pac. Fibrosis Quística	0	0
Pac. Neutropenia tto con Factor Estimul Colonias	0	0
Pac Anemia Postquimioterap. Tto con Eritropoyetina	0	0
Pac. Tto. Anemia Postransfusional Tto eritropoyetina	0	0
Pac. Enf. Gaucher Tto con Aglucerasa	0	0
Pac. Hepatitis C Tto con Ribevirina	0	0
Pac. Hipertensión Pulmonar Tto Prostaciclina	0	0
Pac. Esclerosis Múltiple Tto con Interferón	0	0
Promedio camas con Sistema Distribución Medicamentos Dosis Unitaria	0	0

(\*) Promedio paciente/mes (excepto en hemofilia)

### FARMACIA

#### a) Utilización de medicamentos por áreas terapéuticas

##### a.2. Pacientes Ingresados

	Alcanzado 2006
<b>Utilización de antiulcerosos:</b> DDD antiulcerosos / 100 estancias	115,62
<b>Utilización de antiinfecciosos:</b> DDD antibióticos / 100 estancias	84,54

#### a. 4 Receta médica

	2006	2005	Objetivo 2006
<b>Patología cardiovascular</b>			
% Diuréticos + Betabloqueantes	22,13	22,13	22,13
ARA II / total SRA	44,75	44,75	44,75
% Estatinas de elección	36,48	36,48	36,48
% Antidiabéticos de elección	56,42	56,42	56,42
<b>Otras áreas terapéuticas preventivas</b>			
% Omeprazol / Total IBP	69,66	67,66	69,52
% AINE elección	79,23	73,61	79,23
% Corticoides inhalados de elección	42,37	42,37	42,37
<b>Seguridad</b>			
% Olanzapina-Risperidona dosis bajas > 65 años		42,74	
<b>Indicadores de eficiencia de la prescripción</b>			
% EFG	9,76	6,87	9,21
% Imp. Novedades LAT	4,59	3,92	4,5
Selección eficiente de IECA	92,5	85,95	86,93
Selección eficiente de antidepresivos	62,39	83,75	83,75

#### b) Indicadores económicos de farmacia

	2006	2005	Incremento
Total consumos por <b>Código Nacional</b> a precio facturado	584391	450901	22,84%
<b>Imputación consumo de medicamentos a pacientes:</b>			
% Pacientes Externos	100%	100%	0%
% Pacientes Ambulatorios	19,05%	13,79%	27,61%
% Pacientes Ingresados	0%	0%	0%
Recetas Médicas. <b>Gasto Total</b>	487527	521674	-7%