



Hospital Universitario Santa Cristina
MEMORIA 2005



INDICE DE CONTENIDOS

- **Presentación**
- **Área de influencia**
 - Marco Geográfico
 - Estructura de la Población
- **Organigrama**
 - Dirección Gerencia
 - Dirección Médica
 - Dirección de Gestión
 - Dirección de Enfermería
- **Recursos Humanos**
- **Recursos Materiales**
- **Cartera de Servicios**
- **Actividad Asistencial**
 - Actividad Quirúrgica
 - Extracciones – Transplantes
 - Técnicas utilizadas
 - Consultas externas
 - Procedimientos Extraídos
 - Casuística (C.M.B.D.)
 - ❖ 25 GRD´S Médicos más frecuentes
 - ❖ 25 GRD´S Quirúrgicos más frecuentes
 - ❖ GRD´s con mayor consumo de recursos
- **Objetivos de Calidad**
 - Comisiones Clínicas
 - Reclamaciones
 - Reingresos (por el mismo diagnóstico) C.M.B.D.
 - Otros objetivos de calidad implantados en el Hospital
- **Continuidad Asistencial**
 - Solicitud de consultas de Atención especializada por atención primaria
 - Servicios implicados en proyectos Especialista Consultor

- **Formación Continuada**
 - N° Sesiones Clínicas
 - Investigación
- **Gestión económica**
 - Financiación
 - Facturación a Terceros
 - Farmacia: Dispensación ambulatoria de Fármacos

PRESENTACIÓN

CARTA DEL GERENTE

La presente Memoria quiere ser reflejo exacto y detallado de la actividad asistencial, docente e investigadora que se ha llevado a cabo a lo largo del año 2005, en el Hospital Universitario Santa Cristina.

Quisiera destacar un aspecto significativo que se ha producido durante este mismo año. En Diciembre, finalizaron las obras de Remodelación del Edificio A en su Segunda Fase, lo que nos ha permitido disponer de

habitaciones nuevas con equipamiento moderno y cómodo, para facilitar una estancia agradable de los pacientes y acompañantes y así mejorar la calidad de asistencia que presta el Hospital.

Los datos positivos de actividad han sido refrendados por los indicadores de funcionamiento y resultados. Detrás de estos buenos resultados se encuentran los profesionales de nuestro Hospital que, gracias a su esfuerzo y motivación, han hecho posible que nuestro centro se distinga por su eficacia, alta calidad y buen trato a los pacientes a los que prestamos nuestra asistencia. Así lo corroboran las innumerables muestras de felicitación y agradecimiento recibidas en esta Dirección y que quiero hacer extensible a todos los profesionales que honran a nuestro Hospital con su "buen hacer", así como animarles a perseverar en esa actitud positiva para con nuestros usuarios.

Mi reconocimiento al Equipo Directivo y mandos intermedios que han hecho posible, poder llevar a cabo las directrices establecidas tanto por la Consejería de Sanidad como por esta Dirección Gerencia y alcanzar los objetivos establecidos en nuestro Hospital.

Optimizar nuestra capacidad resolutive, potenciar la calidad asistencial a través de una atención más personalizada, favorecer la implicación y motivación de nuestros profesionales, implantar fórmulas nuevas de gestión y facilitar la comunicación con otros niveles asistenciales, constituyen alguno de los objetivos esenciales como carta de naturaleza de nuestro Hospital y en los que se ha volcado esta Dirección, adquiriendo el compromiso de seguir potenciando.

El Hospital Universitario Santa Cristina, considerado ya, desde el punto de vista sanitario como un Hospital polivalente y flexible,



seguirá durante el año 2006 con la misma vocación, se gestionará de forma que sea capaz de adaptarse rápida y puntualmente a las necesidades sanitarias que requieran los ciudadanos de nuestra comunidad.

Quiero reiterar mi agradecimiento a todos los profesionales de nuestro Hospital por la magnífica labor realizada durante este año y al mismo tiempo por la paciencia mostrada durante este periodo, en el que se ha tenido que compaginar la labor asistencial con la realización de las obras de remodelación de nuestro centro.

Los pacientes y usuarios que acuden a nuestro Hospital nos muestran cómo estamos haciendo nuestra labor y por ello quiero agradecerles la confianza que, día a día, depositan en nuestro Hospital y en sus profesionales.

Miguel Angel Andrés Molinero
Director Gerente

MARCO FÍSICO

El Hospital Universitario Santa Cristina se encuentra situado en al calle Maestro Vives números 2 y 3. Utilizando el transporte público es posible acceder a él en Metro (estación de O'Donnell, línea 6) o en autobús (líneas 2, 28 y N6 y, en las proximidades, las líneas Circular, 30, 56, 71 y 143).



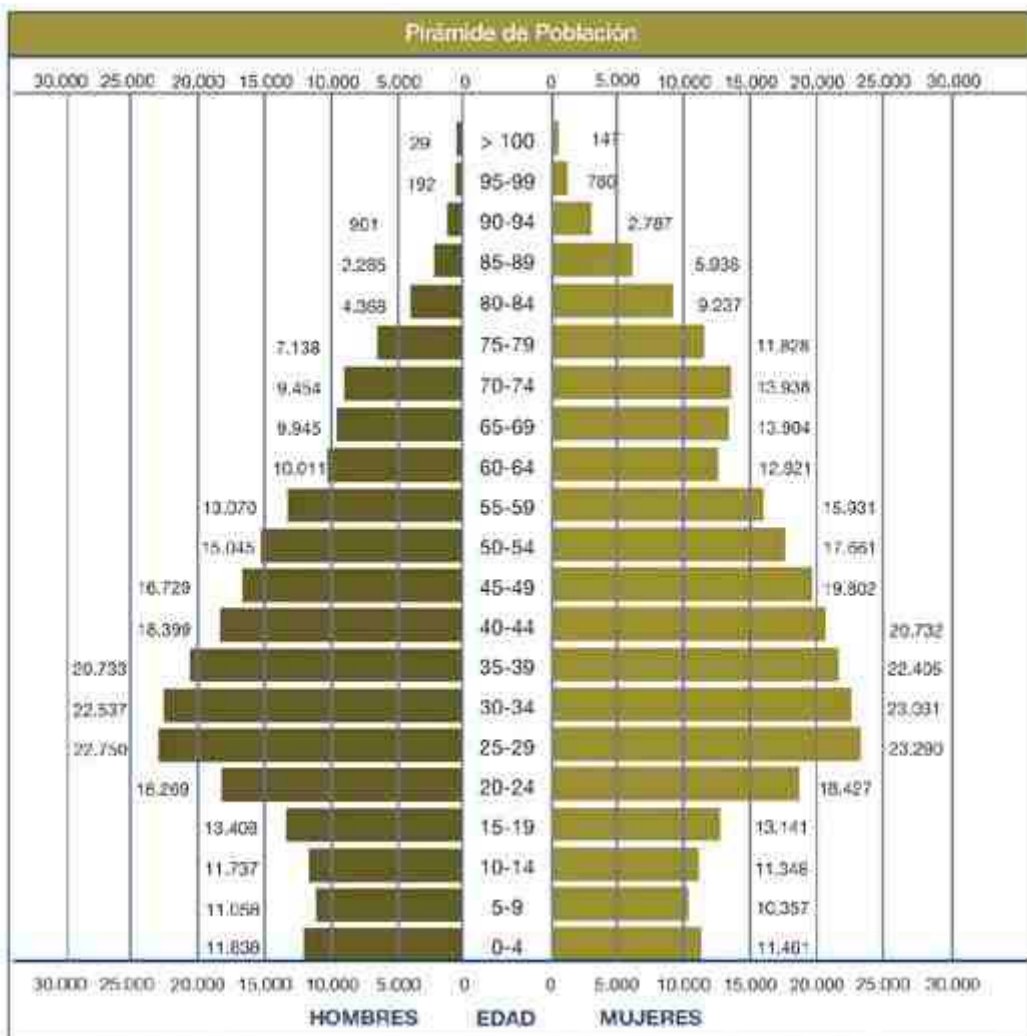
Es una Institución Sanitaria, dependiente del Servicio Madrileño de la Salud, que pertenece al Área de Salud número 2 de Madrid, junto con el Hospital Universitario Niño Jesús y el Hospital de La Princesa.

El Área 2 comprende los distritos sanitarios de Coslada, San Fernando de Henares y Mejorada del Campo, Salamanca y Chamartín.

El Hospital Universitario santa Cristina es Centro de Referencia del Área 2 en las especialidades de Obstetricia y Ginecología, así como de las Áreas 1, 4 y 11. Además actúa como Hospital de apoyo en las especialidades de Medicina Interna, Cirugía General, Oftalmología, Urología, Traumatología, Reumatología, Rehabilitación y Endocrinología para todas las Áreas de Madrid, prestando los servicios médicos e instalaciones.

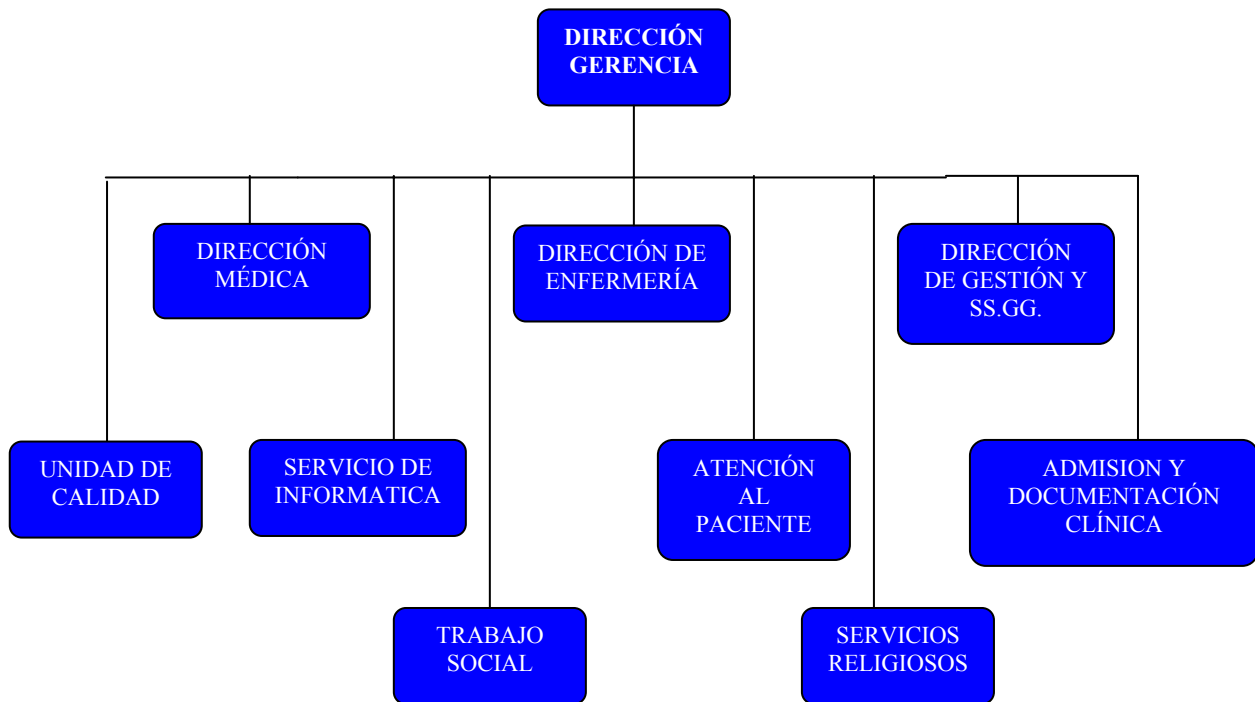
El Hospital comprende 2 edificios:

- El Edificio de Hospitalización tiene un total de 19.467 m². Comprende las áreas de Hospitalización, Urgencias, Central de Esterilización, Bloque Quirúrgico (8 quirófanos), Biblioteca, Área de Hostelería, Servicio de Farmacia, Almacenes y Área de Instalaciones Generales.
 - El Edificio de Consultas con un total de 17.583 m² integra las áreas de Consultas externas, Quirófanos de CMA (3 quirófanos), Servicios Centrales, Archivo y Documentación Clínica y Dirección y Administración.
- **Estructura de la población:** Pirámide de población de Madrid y de la zona, y población asignada al Hospital desglosada por áreas de salud

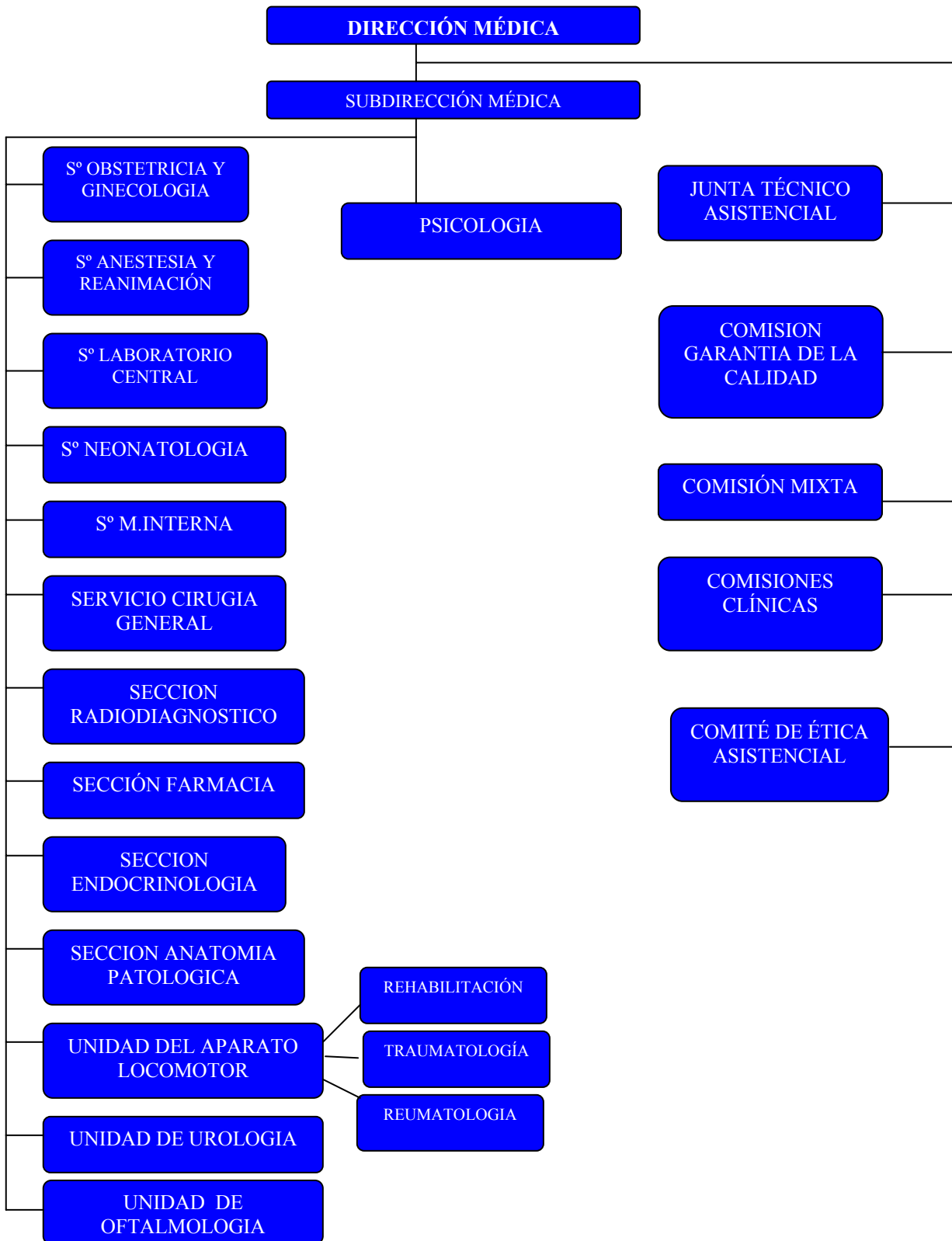


ORGANIGRAMA

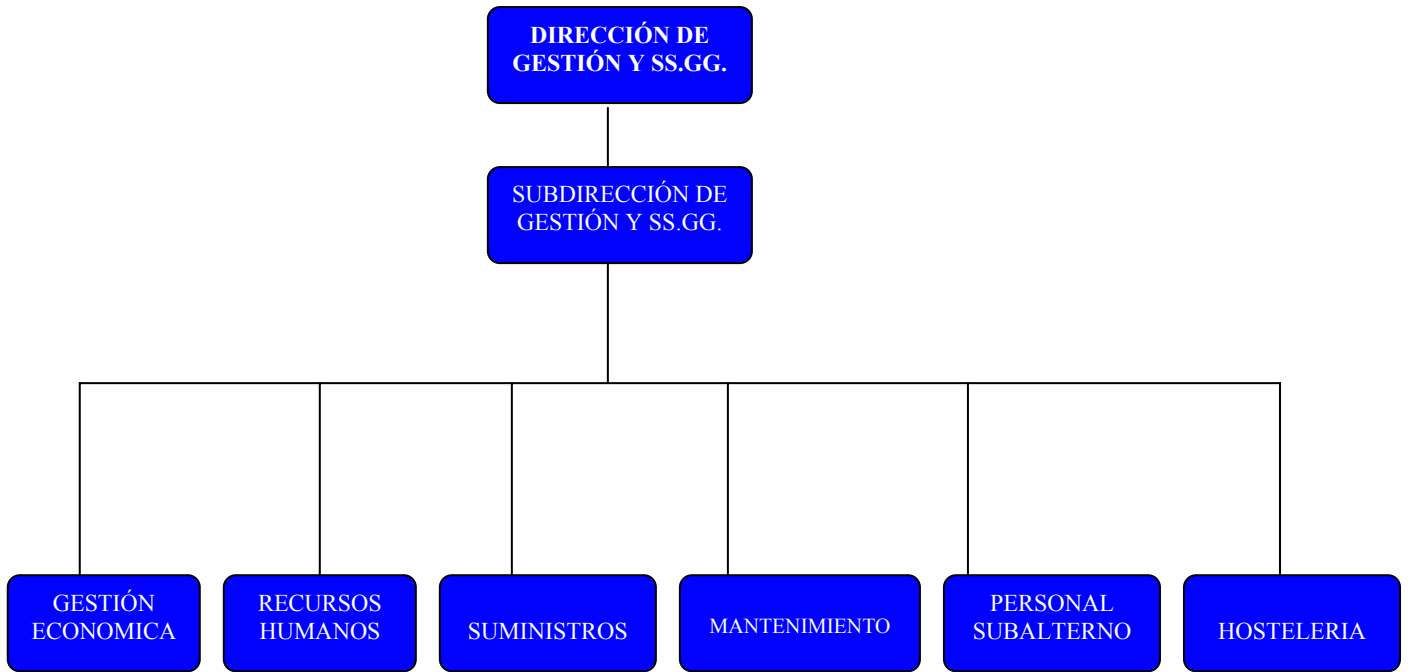
a. DIRECCIÓN GERENCIA



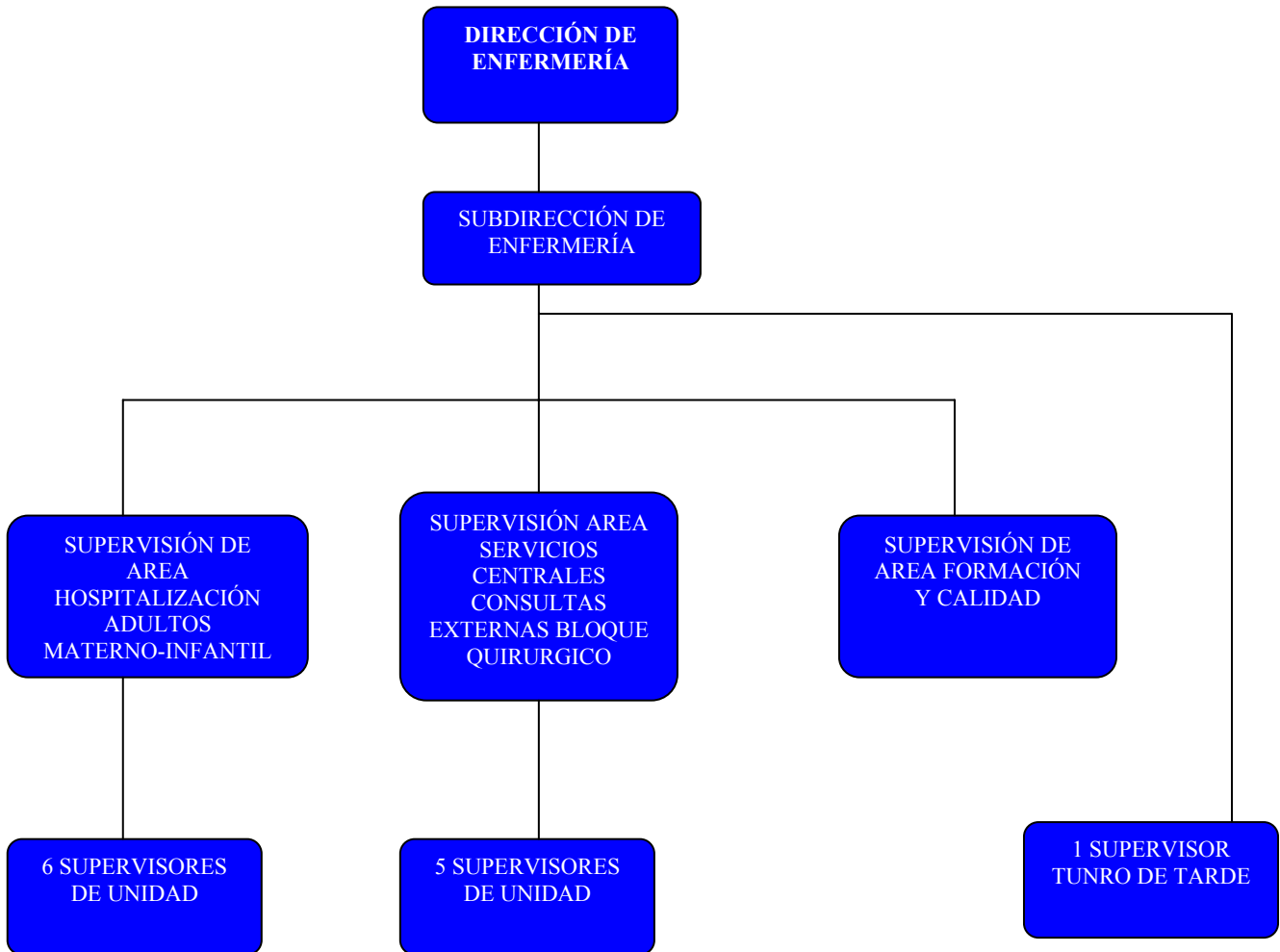
b. DIRECCIÓN MÉDICA



c. DIRECCIÓN DE GESTIÓN



d. DIRECCIÓN DE ENFERMERÍA



RECURSOS HUMANOS

CATEGORÍA PROFESIONAL	AÑOS	
	2004	2005
EQUIPO DIRECTIVO		
Director Gerente	1	1
Director Médico	1	1
Subdirector Médico	1	1
Director de Gestión	1	1
Subdirector de Gestión	1	1
Director de Enfermería	1	1
Subdirector de Enfermería	1	1
DIVISIÓN MÉDICA		
Facultativos	97	131
MIR	7	7
PERSONAL SANITARIO		
Supervisoras de Área	3	3
Supervisoras de Unidad	15	15
Matronas	23	23
Enfermeras	121	216
Auxiliares de Enfermería	172	207
Fisioterapeutas	8	9
Técnicos especialistas	27	36
PERSONAL NO SANITARIO		
Función administrativa	82	86
Hostelería	62	66
Personal de mantenimiento	12	12
Personal Sualterno	51	54
DOCENCIA		
E.U.E.	6	5
TOTAL	693	877

RECURSOS MATERIALES

RECURSOS MATERIALES	2004	2005
Camas Instaladas		
Hospital	250	250
Camas en funcionamiento		
Hospital	99	68
Quirófanos		
Programados en el Hospital	8	11
Programados en C.E.P.	0	0
Programados en el Hospital de Apoyo	0	0
Urgentes	1	0
Paritorios	2	0
Locales de consulta en el Hospital	18	19
Locales de consulta en C.E.P.	9	9
Puestos Hospital de día		
Oncohematológico	4	4
Sida	0	0
Geriátrico	0	0
Psiquiátrico	0	0
Médico	0	0
Quirúrgico	25	25

Diagnósticos por imagen		
Mamógrafos	2	2
T.C.	0	0
R.M.	0	0
Sala Rx Vascular	0	0
Ecógrafos en RX	2	2
Ecógrafos en otros servicios	5	5
Sala convencional de Rx	1	1
Telemando Rx	1	1
Alta Tecnología		
Acelerador lineal	0	0
Equipo de cobaltoterapia	0	0
Planificador	0	0
Simulador	0	0
Gammacámara	0	0
Salas de electrofisiología	0	0
Litotriector	0	0
Angiógrafo digital	0	0
Angiógrafo no digital	0	0
Sala de hemodinámica	0	0

CARTERA DE SERVICIOS (ESPECIALIDADES CLÍNICAS DISPONIBLES S/N)

SERVICIOS	DISPONIBLES
Alergología	N
Análisis clínicos	S
Anestesiología y reanimación	S
Angiología y Cirugía Vascul ar	N
Aparato digestivo	N
Bioquímica Clínica	S
Cardiología	N
Cirugía Cardiovascular	N
Cir. Gral y de Apto Digestivo	S
Cir. Maxilofacial	N
Cirugía Pediátrica	N
Cirugía Torácica	N
Cir. Plástica y Reparadora	N
Dermatología Medicoquirúrgica	N
Endocrinología y Nutrición	S
Farmacología Clínica	N
Farmacia hospitalaria	S
Hematología y Hemoterapia	S
Inmunología	N
Medicina Intensiva	N
Medicina Interna	S
Medicina Nuclear	N
Microbiología y Parasitología	S
Nefrología	N
Neumología	N
Neurocirugía	N
Neurofisiología Clínica	N
Neurología	N
Obstetricia y Ginecología	S
Oftalmología	S
Oncología Médica	N
Oncología radioterápica	N
Pediatría	N
Psiquiatría	N
Radiodiagnóstico	S
Rehabilitación	S
Reumatología	S
Traumatología y C. Ortopédica	S
Urología	S
Medicina Preventiva y Salud Pública	N
Estomatología	N
Medicina Legal y Forense	N
Medicina del Trabajo	N
Admisión y Doc. Clínica	S
Medicina Familiar y Comunitaria	N
Pediatría	N

ACTIVIDAD ASISTENCIAL

ACTIVIDAD ASISTENCIAL (C.M.B.D. ^(*) / S.I.A.E. ^(**))		
	2004	2005
Porcentaje altas codificadas (*)	100	100
Altas Totales (*)	6443	4411
Estancia Media (*)	3,37	3,47
Peso Medio (*)	0,9617	1,1032
Ingresos Urgentes (**)	3061	1513
Ingresos Programados (**)	3356	2893
% Urgencias ingresadas (**)	18,65	8,89

	2004	2005
Tratamientos Hospital de Día		
Oncohematológico	26	0
SIDA	0	0
Psiquiátrico	0	0
Geriátrico	0	0
Otros Médicos	0	0
Otros Quirúrgicos	6821	9435
Hospitalización a domicilio Número de ingresos		
Número de Ingresos	0	0
Estancia Media	0	0
Cuidados paliativos		
Número de Ingresos	0	0
Estancia Media	0	0
% Fallecidos en domicilio	0	0
Terapias Respiratorias		
Oxigenoterapia		
Aerosolterapia		
Ventilación Mecánica Domicilio		
Otras terapias respiratorias		
Diálisis		
Hemodiálisis en hospital		
Hemodiálisis en CC		
Hemodiálisis domiciliaria		
Actividad Obstétrica		
Nacimientos	1476	0
Partos	1121	0
Cesáreas	341	0

▪ **ACTIVIDAD QUIRÚRGICA**

ACTIVIDAD QUIRÚRGICA	2004	2005
Intervenciones Quirúrgicas Programadas con Hospitalización	3272	3109
Intervenciones Quirúrgicas Ambulantes Programadas (en quirófano)	6473	8991
Intervenciones Quirúrgicas Urgentes con Hospitalización	943	581
Intervenciones Quirúrgicas Urgentes Ambulantes	53	32
Otros Procesos Quirúrgicos Ambulatorios realizados fuera de Quirófano	1749	892
Intervenciones Quirúrgicas Suspendidas	597	651
Tiempo disponible de Quirófano	7760,31	9812,48
Rendimiento Quirúrgico	56,50	57,20

▪ **EXTRACCIONES – TRANSPLANTES**

EXTRACCIONES - TRANSPLANTES	2004	2005
Extracción renal bilateral		
Extracción multitejidos		
Extracción multiorgánica		
Extracción renal bilateral más multitejidos		
Extracción multiorgánica más multitejidos		
Trasplante Renal		
Trasplante Cardíaco		
Trasplante Hepático		
Trasplante Pulmonar		
Trasplante de Cornea		
Trasplante de Páncreas		
Trasplante Médula Osea		
Trasplante intestinal		
Trasplante hepatorenal		
Trasplante cardiopulmonar		
Otros Trasplantes		

▪ **TÉCNICAS UTILIZADAS**

TECNICA	PROPIO CENTRO	PROCEDENTES PRIMARIA	CENTRO CONCERTADO
Laboratorio	424183	42481	0
Radiología convencional	5305	0	0
Ecografías	6999	1872	0
Citologías	30102	18167	
Endoscopias	945	614	0
Mamografías	9875	2935	1205
T.C.			
R.M.			
Gammagrafías			
Litotricia			
Radiología intervencionista	852	0	0
Hemodinamica diagnóstica			
Hemodinamica Terapeutica			

■ CONSULTAS EXTERNAS

ESPECIALIDAD	1ª Cons	Sucesivas	Total	Suc/Prim	Solicit. por A.P.	Realiz para A.P.	L.E. total	L.E.>60 d
Alergología								
Cardiología								
Dermatología								
Med. Digestiva								
Endocrinol y Nutrición	1357	3868	5225	2,85	883	775	43	0
Geriatría								
Hematología y Hemoterapia	57	5	62	0,08	0	0	1	0
Med. Interna	5287	2	5289	0,0003	0	0	93	0
Nefrología								
Neumología								
Neurología								
Oncología								
Psiquiatría								
Rehabilitación	1472	2847	4319	1,93	3	2	112	0
Reumatología	910	2127	3037	2,34	126	111	82	0
Otras Médicas	125	757	882	6,06	0	0	4	0
TOTAL ÁREA MÉDICA	9208	9606	18814	1,04	1012	888	335	0
ESPECIALIDAD	1ª Cons	Sucesivas	Total	Suc/Prim	Solicit 1ª	Realiz 1ª	L.E. total	L.E.>60 d
Cir. General	1917	2780	4697	1,45	0	0	25	0
Urología	1633	2848	4481	1,74	3	3	55	0
Traumatología	1670	6090	7760	3,63	0	0	30	0
Otorrinolaringol								
Oftalmología	1726	4112	5838	2,38	0	0	30	0
Ginecología	21915	34646	56561	1,58	25333	20240	3340	198
Cir. Cardíaca								
Cir. Infantil								
Cir. Maxilofacial								
Cir. Plástica y reparadora								
Cir. Torácica								
Neurocirugía								
Cir. Vascular								
Anestesia	8118	126	8244	0,02	0	0	226	0
TOTAL AREA QUIRURGICA	36979	50602	87581	1,37	25337	20244	3706	198
TOTAL AREA PEDIATRICA								
TOTAL AREA OBSTÉTRICA	3812	16789	20601	4,40	4350	3713	138	0
TOTAL	49999	76997	126996	1,54	30699	24845	4179	198

▪ **PROCEDIMIENTOS EXTRAÍDOS**

PROCEDIMIENTOS	TOTAL	AMBULATORIOS
Implante neuroestimulador intracraneal		
Radiocirugía simple		
Radiocirugía fraccionada		
Litotricias		
Implantes Cocleares		
Hemodinámica Cardíaca Diagnóstica.		
Hemodinámica cardíaca terapéutica		
Inserción marcapasos permanente		
Revisión marcapasos con sustitución generador		
Revisión marcapasos sin sustitución generador		
Implante/sustitución de desfibrilador		
Pacientes en tratamiento con radioterapia		
Radiología vascular intervencionista Diagnóstica		
Radiología vascular intervencionista Diagnóstica		
Radiología vascular intervencionista Terapéutica		
Radiología neurovascular intervencionista diagnóstica		
Radiología neurovascular intervencionista terapéutica		

▪ CASUÍSTICA (C.M.B.D.)
25 GRD'S Médicos más frecuentes

GRD	DESCRIPCIÓN	Nº Casos	%	Estancia M	Peso
541	TRAST.RESPIRATORIOS EXC.INFECC.,BRONQUITIS,ASMA CON CC MAYOR	79	1'7910	12'34	2'3654
378	EMBARAZO ECTOPICO	52	1'1789	2'75	1'0239
369	TRAST.MENSTRUJA. Y OTROS PROBLEMAS APARATO GENITAL FEMENINO	40	0'9068	1'80	0'3677
127	INSUFICIENCIA CARDIACA Y SHOCK	35	0'7935	12'74	1'4851
101	OTROS DIAG.APARATO RESPIRATORIO CON CC	32	0'7255	12'59	1'0020
89	NEUMONIA SIMPLE Y PLEURITIS EDAD>17 CONCC	29	0'6574	16'34	1'3692
189	OTROS DIAG.APARATO DIGESTIVO EDAD>17 SIN CC	29	0'6574	0'48	0'6289
544	ICC Y ARRITMIA CARDIACA CON CC MAYOR	27	0'6121	12'11	3'4787
88	E.P.O.C.	24	0'5441	10'96	1'1655
380	ABORTO SIN DILATACIÓN Y LEGRADO	23	0'5214	1'04	0'3147
540	INFECC. E INFLAMACIONES RESPIR.CON CC MAYOR	21	0'4761	14'62	3'5462
814	GASTROENTERITIS NO BACTERIANA Y DOLOR ABDOMINAL EDAD>17 SIN CC	19	0'4307	2'63	0'4302
102	OTROS DIAGN. APARATO RESPIRATORIO SIN CC	17	0'3854	8'71	0'6215
368	INFECCIONES APARATO GENITAL FEMENINO	15	0'3401	4'60	0'7188
90	NEUMONIA SIMPLE Y PLEURITIS EDAD>17 SIN CC	11	0'2494	8'09	0'8301
383	OTROS DIAG.ANTEPARTO CON COMPLIC.MÉDICAS	10	0'2267	2'70	0'5353
384	OTROS DIAG.ANTEPARTO SIN COMPLIC.MEDICAS	10	0'2267	0'90	0'3946
453	COMPLICACIONES DE TRATAMIENTO SIN CC	9	0'2040	3'33	0'6003
467	OTROS FACTORES QUE INFLUYEN EN EL ESTADO DE SALUD	9	0'2040	0'67	0'3867
418	INFECC.POSTOPERATORIAS Y POSTRAUMATICAS	8	0'1814	9'13	0'8421
569	TRAST.RIÑÓN Y TRACTO URINARIO EXCEPTO INSUFICIENCIA RENAL CON CC MAYOR	8	0'1814	12'13	1'6963
79	INFECC. E INFLAMACIONES RESPIR. EDAD>17 CON CC	7	0'1587	15'14	1'9849
320	INFECC. DE RIÑÓN Y TRACTO URINARIO EDAD>17 CON CC	7	0'1587	11'86	1'0591
379	AMENAZA DE ABORTO	7	0'1587	0'71	0'3942
249	MALFUNCIÓN, REACCIÓN O COMPL. DE DISPOSITIVO ORTOPEDICO	6	0'1360	2'83	1'1990

25 GRD'S Quirúrgicos más frecuentes

GRD	DESCRIPCIÓN	Nº casos	% Total	Estancia M	Peso
162	PROC. SOBRE HERNIA INGUINAL Y FEMORAL EDAD>17 SIN CC	466	10'5645	1'16	0'6620
381	ABORTO CON DILATACIÓN Y LEGRADO, ASPIRACIÓN O HISTERECTOMIA	451	10'2244	1'03	0'4915
119	LIGADURA Y STRIPPING DE VENAS	368	8'3428	1'07	0'8185
158	PROC. SOBRE ANO Y ENTEROSTOMIA SIN CC	305	6'9145	1'09	0'5809
359	PROC. SOBRE UTERO Y ANEJOS POR CA. IN SITU Y PROCESO NO MALIGNO SIN CC	265	6'0077	4'52	1'1034
160	PROC. SOBRE HERNIA EXCEPTO INGUINAL Y FEMORAL EDAD >17 SIN CC	226	5'1236	1'68	0'9071
356	PROC. DE RECONSTRUCCIÓN APARATO GENITAL FEMENINO	154	3'4913	4'27	0'9295
494	COLECISTECTOMIA LAPAROSCOPICA SIN EXPLORAC. CONDUCTO BILIAR SIN CC.	128	2'9018	1'32	0'8620
209	SUST. ARTICULACION MAYOR EXCEPTO CADERA Y REIMPLANTE MIEMBRO INFERIOR	114	2'5844	6'31	3'4427
358	PROC. SOBRE UTERO Y ANEJOS POR CA IN SITU Y PROCESO NO MALIGNO CON CC	106	2'4031	5'75	1'4288
311	PROCEDIMIENTOS TRANSURETRALES SIN CC	95	2'1537	1'01	0'7345
267	PROC. REGION PERIANAL Y ENFERM. PILONIDAL	82	1'8590	1'06	0'5333
818	SUST. CADERA EXCEPTO POR COMPLICACIONES	77	1'7456	5'55	3'7557
260	MASTECTOMIA SUBTOTAL POR NEOPLASIA MALIGNA SIN CC	70	1'5869	4'60	0'9390
339	PROC. SOBRE TESTICULO, PROCESO NO MALIGNO EDAD>17	64	1'4509	1'03	0'7121
161	PROC. SOBRE HERNIA INGUINAL Y FEMORAL EDAD>17 CON CC	57	1'2922	1'25	1'2206
258	MASTECTOMIA TOTAL POR NEOPLASIA MALIGNA SIN CC	52	1'1789	6'38	1'2073
222	PROCEDIMIENTOS SOBRE LA RODILLA SIN CC	49	1'1109	1'04	1'0769
290	PROCEDIMIENTOS SOBRE TIROIDES	42	0'9522	1'93	0'9332
257	MASTECTOMIA TOTAL POR NEOPLASIA MALIGNA CON CC	40	0'9068	6'95	1'4653
573	PROC. NO RADICALES APARATO GENITAL FEMENINO CON CC MAYOR	35	0'7935	10'66	2'9463
270	OTROS PROC. SOBRE PIEL, T. SUBCUTANEO Y MAMA SIN CC	32	0'7255	1'97	0'9266
353	EVISCERACION PELVICA, HISTERECTOMIA RADICAL Y VULVECTOMIA RADICAL	32	0'7255	10'59	3'0465
259	MASTECTOMIA SUBTOTAL POR NEOPLASIA MALIGNA CON CC	28	0'6348	5'86	1'3295
261	PROC. S. MAMA POR PROCESO NO MALIGNO EXCEPTO BIOPSIA Y EXCISION LOCAL	24	0'5441	2'00	0'9804

Grd's con mayor consumo de recursos

GRD	DESCRIPCIÓN	PESO	Nº ALTAS	%
209	SUST. ARTICULACION MAYOR EXCEPTO CADERA Y REIMPLANTE MIEMBRO INFERIOR	3,4427	114	2,5844
162	PROC. SOBRE HERNIA INGUINAL Y FEMORAL EDAD>17 SIN CC	0,6620	466	10,5645
119	LIGADURA Y STRIPPING DE VENAS	0,8185	368	8,3428
359	PROC. SOBRE UTERO Y ANEJOS POR CA IN SITU Y PROCESO NO MALIGNO SIN CC	1,1034	265	6,0077
818	SUST. DE CADERA EXCEPTO POR COMPLICAC.	3,7557	77	1,7456
381	ABORTO CON DILATACION Y LEGRADO, ASPIRACION O HISTERECTOMIA	0,4915	451	10,2244
160	PROC. SOBRE HERNIA EXCEPTO INGUINAL Y FEMORAL EDAD >17 SIN CC	0,9071	226	5,1236
541	TRAST. RESPIR. EXC. INFECCIONES, BRONQUITIS, ASMA CON CC MAYOR	2,3654	79	1,7910
158	PROCED. SOBRE ANO Y ENTEROSTOMIA SIN CC	0,5809	305	6,9145
358	PROC. SOBRE UTERO Y ANEJOS POR CA IN SITU Y PROCESO NO MALIGNO CON CC	1,4288	106	2,4031
356	PROC. DE RECONSTRUCCION APARATO GENITAL FEMENINO	0,9295	154	3,4913
494	COLECISTECTOMIA LAPAROSCOPICA SIN EXPLORA. CONDUCTO BILIAR SIN CC	0,8620	128	2,9018
573	PROC. NO RADICALES APARATO GENITAL FEMENINO CON CC MAYOR	2,9463	35	0,7935
353	EVISCERACION PELVICA, HISTERECTOMIA RADICAL Y VULVECTOMIA RADICAL	3,0465	32	0,7255
544	ICC Y ARRITMIA CARDIACA CON CC MAYOR	3,4787	27	0,6121
540	INFEC. E INFLAMACIONES RESPIRATORIAS CON CC MAYOR	3,5462	21	0,4761
311	PROCED. TRANSURETRALES SIN CC	0,7345	95	2,1537
161	PROC. SOBRE HERNIA INGUINAL Y FEMORAL EDAD>17 CON CC	1,2206	57	1,2922
260	MASTECTOMIA SUBTOTAL POR NEOPLASIA MALIGNA SIN CC	0,9390	70	1,5869
258	MASTECTOMIA TOTAL POR NEOPLASIA MALIGNA SIN CC	1,2073	52	1,1789

OBJETIVOS DE CALIDAD

▪ Comisiones Clínicas

Nombre comisión	Integrantes	Nº Reuniones
COMISION DE DIRECCION	Dr. Antonio Barba Ruiz de Gauna Dr. Miguel Angel Andres Molinero Dra. Rosa Ramos Perez Dª Pialr Cayón Cuarental D. Amaro Rodríguez Murciego Dª María José González de Castro D. Antonio Ariza Marín	
C. TEJIDOS Y MORTALIDAD	Dra. Mª Carmen García-Andrade Dr. Pedro Carretero Aparicio Dra. Isabel Gallego Villaescusa Dr. Antonio Cárdenes Rodríguez Dra. Carmen Barbancho López Dra. Encarnación Martínez Martínez Dr. Pedro Ruiz Noguero Dª Mª José Candela Amorós Dª Rosario Sánchez Herrero	
C. TECNOLOGIA Y ADECUACION DE MEDIOS DIAGNOSTICOS	D. Rubén Gómez Rioja Dra. Yolanda del Valle Sanz Dr. Gabriel Ureña Avilés Dr. Carlos Castel Aznar Dª Carmen Manzanares López Dª Inmaculada Albacete Martínez Dra. Rosa Acero de Pablo	
C. DE TRANSFUSIONES	Dr. Carlos lozano Trotonda Dr. Miguel Hernan Prado Dra. Mª Angeles García Moncó Dr. Francisco Fabra Bernal Dra. Isabel Usandizaga Elio Dª Carmen Manzanares López	
C. DE QUIRÓFANOS	Dr. Jose Luis Porrero Carro Dra. Pilar Pérez Sanz Dra. Yolanda Guindal Pérez Dra. Mª Angeles García-Moncó Dra. Teresa Tijero Páramo Dra. Domitila Vicario Marina Dra. Felisa Mármol Tardáguila Dra. Elena Contreras Pozuelo Dª Ana Molina Claudio Dª Julia Gimeno Olmo Dª Paloma Pérez-Serrao Liaño Dª Concepción García Zarza	
C. DE HISTORIAS CLINICAS	Dr. Carlos Grande Baos Dr. Julio Muriel Gil Dr. Joaquin Botija Botija Dra. Laura Moreno Moreno Dra. Mª Angeles García-Moncó Dra. Mª Carmen García Andrade Dra. Encarnación Busto Sanz Dª Inmaculada Arranz Martín Dª Mª Cruz Plaza Gómez	
C. DE INVESTIGACION Y FORMACION CONTINUADA	Dr. Tirso Pérez Medina Dª Pilar Martín Martín Dr. Luisa San Frutos Llorente Dra. Mª Zaera Olombrada Dra. Mª Mar Plaza Cano	

	Dr. Carmelo García Monzón Dr. Brian Antonio Calderon del Águila Dra. Alicia Saez Saez Dra. Rosa M ^a Lorente Ramos Dr. Javier Sánchez Gómez Dr. Ignacio Galmes Belmonte D. Rubén Flores García D ^a Concepción García Zarza D ^a Marta Godas Ibáñez	
COMISION DE FARMACIA	D ^a Paloma Izquierdo Izquierdo D ^a M ^a Jesús López Muñoz Dra. Pilar Alvarez Alvarez Dr. Alfonso Velasco Nieto Dr. Ignacio Arribas leal D ^a M ^a José Candela Amorós Dra. M ^a Carmen Pazos Dr. Faustino La Banda Brusi Dra. Teresa Alonso García Dra. Magdalena Recasens González	
C. DE INFECCION , PROFILAXIS Y POLÍTICA ANTIBIOTICA	Dra. Carmen Pazos Muñoz D ^a Paloma Izquierdo Izquierdo Dra. Carlos Verdejo Morcillo Dra. Laura Moreno Moreno Dr. Carlos de la Cal Alvarez D ^a M ^a Dolores Sánchez Roca Dr. Arturo Juanes Pereira D ^a M ^a Jesús López Muñoz D ^a Pilar Cayón Cuarental Dr. José Gutierrez del Alamo Dra. M ^a José Castillo Fe	
COMISION GARANTIA DE LA CALIDAD	Dr. Miguel Angel Andres Molinero Dra. M ^a Carmen García Andrade Dra. Isabel Usandizaga Elio Dr. Carlos Lozano Trotonda Dr. Jose Luis Porrero Carro Dr. Carlos Grande Baos Dr. Tirso Pérez Medina D ^a Pilar Izquierdo Izquierdo D ^a M ^a Jesús López Muñoz	

▪ **Reclamaciones**

Presentadas	Contestadas en menos de 30 días	Contestadas en más de 30 días
259	187 (72%)	72 (28%)

▪ **Reingresos (por el mismo diagnóstico) C.M.B.D.**

Nº de reingresos	< 24 horas	24-72 horas	3-7 días	7-30 días
111	1	7	7	36

▪ Otros objetivos de calidad implantados en el Hospital

- 1.- Mejora de la satisfacción y seguridad clínica del paciente
- 2.- Gestión por procesos
- 3.- Plan de mejora de recogida de residuos e impacto medioambiental.

CONTINUIDAD ASISTENCIAL (anexo III)

- Solicitud de Consultas y Pruebas de Atención Especializada por Atención Primaria

	% Total
Alergología	
Cardiología	
Dermatología	
Medicina Digestiva	
Endocrinología y Nutrición	57,11
Geriatría	
Hematología y Hemoterapia	
Medicina Interna	
Nefrología	
Neumología	
Neurología	
Psiquiatría	
Rehabilitación	0,20
Reumatología	12,19
Total Área Médica	
Cirugía General	
Urología	0,18
Traumatología	
Otorrinolaringología	
Oftalmología	
Ginecología	92,36
Cirugía Infantil	
Cirugía maxilofacial	
Total Área Quirúrgica	54,74
Total Área Pediátrica	
Total Área Obstétrica	97,40
TOTAL	49,69
Ecografías	29,45
Mamografías	26,49
T.C.	
TOTAL	26,72

- Servicios implicados en proyectos Especialista Consultor

FORMACIÓN CONTINUADA

▪ N° Sesiones Clínicas

Cursos de formación	Nº Horas	Nº Asistentes
PLAN ANUAL DE COMPRAS	20	16
PREVENCION DE RIESGOS LABORALES 1ª EDICION	6	16
PREVENCION DE RIESGOS LABORALES 2ª EDICION	6	16
GESTION DE PROCESOS QUIRURGICOS 1ª EDICION	22	14
GESTION DE PROCESOS QUIRURGICOS 2ª EDICION	20	15
CUIDADOS PALIATIVOS	24	20
INICIACION A LOS ARCHIVOS DE OFICINA	10	19
PLAN ANUAL DE COMPRAS EN AMBITO HOSPITALARIO	20	15
SOPORTE VITAL BASICO 1ª EDICION (MAÑANA)	5	30
SOPORTE VITAL BASICO 2ª EDICION (TARDE)	5	30
COMUNICACIÓN Y RELACIONES INTERPERSONALES EN EL AMBITO DE LA SALUD	12	9
MANEJO DE SITUACIONES CONFLICTIVAS	12	21
Otras actividades docentes		
LA ATENCIÓN A LOS CIEGOS Y LOS DEFICIENTES VISUALES EN LAS INSTITUCIONES SANITARIAS	12	75
I CURSO DE ORGANIZACIÓN DE UNIDADES DE CIRUGIA MAYOR AMBULATORIA	16	75
DIA INTERNACIONAL DE LA ENFERMERIA AREA 2	5	75

▪ INVESTIGACIÓN

Líneas de Investigación	Financiador	Importe Financiación
PROYECTO CAEKEYS	UNIÓN EUROPEA	17.972,41
PROYECTO OLK2	UNION EUROPEA	25.002,60

GESTIÓN ECONÓMICA

A- FINANCIACIÓN

Capítulo I- Personal	
Gastos sin cuotas	24.329.727,28
Cuotas Seguridad Social	6.260.661,77
TOTAL CAPÍTULO I	30.590.389,05
Capítulo II-Gastos Corrientes	
Compra de bienes corrientes y servicios	8.357.167,11
Actividad Concertada	20.587,49
TOTAL CAPÍTULO II	8.377.754,60
INVERSIONES	
Plan de necesidades	250.000
Obras	249.879
Planes de Montaje	725.261
Centros de Especialidades Periféricos	
Alta Tecnología	
TOTAL	1.225.140

B. FACTURACIÓN A TERCEROS

	FACTURADO	COBRADO
TOTAL	16.916,84	12.620,90

FARMACIA: DISPENSACIÓN AMBULATORIA DE FÁRMACOS

	NºPACIENTES(*)	COSTE/PACIENTE
VIH: Pacientes Tto Antirretrovirales	0	0
Hemofilia: Total pacientes 1ª dispensación	0	0
Pac. Fibrosis Quística	0	0
Pac. Neutropenia tto con Factor Estimul Colonias	0	0
Pac Anemia Postquimioterap. Tto con Eritropoyetina	0	0
Pac. Tto. Anemia Postransfusional Tto eritropoyetina	0	0
Pac. Enf. Gaucher Tto con Aglucerasa	0	0
Pac. Hepatitis C Tto con Ribavirina	0	0
Pac. Hipertensión Pulmonar Tto Prostaciclina	0	0
Pac. Esclerosis Múltiple Tto con Interferón	0	0
Promedio camas con Sistema Distribución Medicamentos Dosis Unitaria	0	0

(*) Promedio paciente/mes (excepto en hemofilia)

▪ FARMACIA

a) Utilización de medicamentos por áreas terapéuticas

a.2. Pacientes ingresados

	Alcanzado 2005
Utilización de antiulcerosos: DDD antiulcerosos/ 100 estancias	110,95
Utilización de antiinfecciosos: DDD antibióticos / 100 estancias	84,54

a.4. Receta médica.

	2005	2004	Objetivo 2005
Patología cardiovascular			
% Diuréticos + Betabloqueantes	22,54%	26,40%	27,19%
ARA II/total SRA	47,92%	47,46%	47,65%
% Estatinas de elección	36,20%	36,88%	33,00%
% Antidiabéticos de elección	55,02%	66,69%	67,56%
Otras áreas terapéuticas prevalentes			
% Omeprazol/total IBP	66,79%	64,60%	66,55%
% AINE elección	48,90%	46,44%	49,96%
% Corticoides inhalados de elección	37,63%	57,46%	57,80%
Seguridad			
% Olanzapina - Risperidona dosis bajas > 65 años	42,74%	89,63%	65,09%
Indicadores de eficiencia de la prescripción			
% EFG	7,01%	6,04%	8,06%
% Imp. Novedades LAT	4,86%	1,69%	5,06%
Selección eficiente de IECA	74,79%	75,78%	81,78%
Selección eficiente de antidepresivos	82,72%	90,91%	80,92%

B) Indicadores económicos de farmacia

	2005	2004	Incremento
Total consumos por Código Nacional a precio facturado	450.901,20	520.438,30	-13,36%
Imputación consumo de medicamentos a pacientes:			
% Pacientes Externos	100,00	100,00	0%
% Pacientes Ambulantes	13,79	41,80	-67,01%
% Pacientes Ingresados	32,74	25,76	27,10%
Recetas Médicas. Gasto total	521.674	557.576	-6,44%