



HOSPITAL UNIVERSITARIO DE MÓSTOLES

MEMORIA 2017



CONSEJERÍA DE SANIDAD

Coordina:
Secretaría General del Servicio Madrileño de Salud

© **Comunidad de Madrid**
Edita: Servicio Madrileño de Salud

Edición electrónica
Edición: 9/2018



Índice

Presentación	4
Zona de Influencia	6
Organigrama	9
Recursos Humanos	10
Recursos Materiales.....	11
Cartera de Servicios	12
Especialidades disponibles	12
Actividad Asistencial	14
Actividad quirúrgica	15
Técnicas Utilizadas.....	16
Consultas Externas	17
Casuística (CMBD)	19
Calidad.....	22
Objetivos institucionales de calidad	22
Información y Atención al Paciente	31
Reclamaciones	31
Continuidad Asistencial	32
Consultas y pruebas solicitadas y realizadas para Atención Primaria..	32
Consultas solicitadas como consecuencia de la Libre Elección	35
Docencia y formación continuada.....	36
Docencia	36
Formación Continuada.....	40
Investigación.....	49
Proyectos de investigación.....	49
Publicaciones científicas.....	54
Biblioteca de Ciencias de la Salud	55
Gestión económica	58
Obligaciones reconocidas	58
Farmacia	58
Otras actividades del hospital.....	59

Presentación

El año 2017 ha sido clave en la planificación y comienzo de nuevas obras de reforma de las instalaciones de nuestro centro. Aunque ya en los últimos años se han realizado importantes cambios en varias áreas, éste ha sido sin duda el inicio de un proceso de modernización que permitirá no solo mejorar la atención integral al paciente, sino también dinamizar la actividad asistencial del centro.

La continua actualización de la práctica clínica, los nuevos tratamientos cada vez más multidisciplinarios, y el refuerzo de una atención sanitaria personalizada y adaptada a las necesidades de los pacientes marcan una línea estratégica, que está modificando ya las formas de trabajar de los profesionales y las estancias para pacientes y familiares.

Con esta idea se han planificado las reformas completas del área de Cirugía Mayor Ambulatoria, la Unidad de Endoscopia, y la sexta planta de hospitalización iniciadas en el segundo semestre de este año.

La colaboración y el compromiso de los profesionales del Hospital permiten mantener el Hospital vivo, dinámico, en proceso de cambios sin alterar la calidad de la asistencia prestada. En el año 2017 Hospital Universitario de Móstoles ha obtenido el seguimiento de la recertificación tanto en calidad, UNE-EM ISO-9008 como en medio ambiente, basado en la norma UNE-EM-ISO 14001-2008. Mantener este logro es un reto para los equipos de más de 45 servicios sanitarios y de gestión certificados.

Las nuevas instalaciones se han diseñado para acoger las líneas de actuación definidas en el *Plan de Humanización* de la Consejería de Sanidad. Con todas ellas se quiere conseguir mayor confort y comodidad, favorecer la privacidad de pacientes y familiares y las condiciones de trabajo de los profesionales.

A lo largo de este año en consultas externas, urgencias, cirugía mayor ambulatoria y hospitalización se están llevando a cabo más de 30 actuaciones destinadas a mejorar la atención a los pacientes. La mujer embarazada, el paciente con cáncer, el paciente ingresado en cuidados intensivos y el paciente psiquiátrico son los protagonistas de parte de estas actuaciones.

Con respecto a la actualización de la práctica clínica y el incremento de las intervenciones multidisciplinares, nuestro Hospital ha puesto en marcha este año un programa específico para la atención a los pacientes con cáncer. El objetivo ha sido mejorar la acogida y el seguimiento del enfermo gracias al refuerzo de la asistencia con profesionales de enfermería y del servicio de farmacia. Con más información ofrecida de forma personalizada, se quiere mejorar el trato y los resultados clínicos.

La memoria de este año recoge los datos de actividad de un centro hospitalario que se presenta en periodo de reformas, ante un ambicioso reto de modernización.

Dr. Manuel Galindo

Director Gerente

Zona de Influencia

Marco geográfico

Descripción del centro:

El hospital ocupa una parcela de 13.800 metros cuadrados y el complejo consta de un edificio central y dos anexos. El primero comprende la zona industrial, almacenes y aparcamientos. El segundo edificio, de cuatro plantas y adosado a la fachada principal, integra las dependencias del área administrativa y de dirección del centro. Del Hospital Universitario de Móstoles depende un Centro de Especialidades Coronel de Palma, situado en la calle Coronel de Palma s/n. El edificio ocupa una parcela de 3.200 metros cuadrados y se divide en tres plantas donde se agrupan gran parte de las consultas externas.

Ubicación del Hospital

El ámbito asistencial de referencia se corresponde con los municipios de Móstoles y Arroyomolinos. El hospital está ubicado en la zona sur del municipio de Móstoles. Junto al hospital se sitúan varios colegios, un supermercado, un centro comercial y una zona de ocio.

Accesos

El acceso por carreteras desde el exterior del municipio se puede realizar por la **A5** (Autovía de Extremadura); Antigua Nacional V (actual Avenida de Portugal) y por la M- 506 (Villaviciosa de Odón-Fuenlabrada) El municipio cuenta con tres líneas urbanas y 26 líneas interurbanas de autobuses, de las cuales siete tienen parada en el propio hospital. Asimismo, existe una línea de autobuses que conecta con el municipio de Arroyomolinos. Metrosur facilita el acceso al Hospital Universitario de Móstoles desde la parada de metro 'Hospital de Móstoles'. Por otro lado, la comunicación por tren se puede hacer por la línea C5 de cercanías. El tiempo medio de accesibilidad en transporte público desde cualquier punto del municipio hasta el hospital es de unos 20 minutos.

ACCESOS AL HOSPITAL:

Metrosur: Parada de metro muy cercana, 'Hospital de Móstoles'.

Renfe-Cercanías: Línea C5. Paradas de tren, que distan a 30 minutos caminando desde el Hospital, 'Móstoles Central' y 'El Soto'.

Autobús:

Líneas 524, 522 y 521 Móstoles-Madrid

Línea 498- Arroyomolinos - Móstoles

Línea 525-Móstoles-Fuenlabrada

Líneas 541, 545, 546, 547, 548 Madrid

Vehículo privado:

A 5 (Autovía de Extremadura)

Antigua Nacional V (Alcorcón)

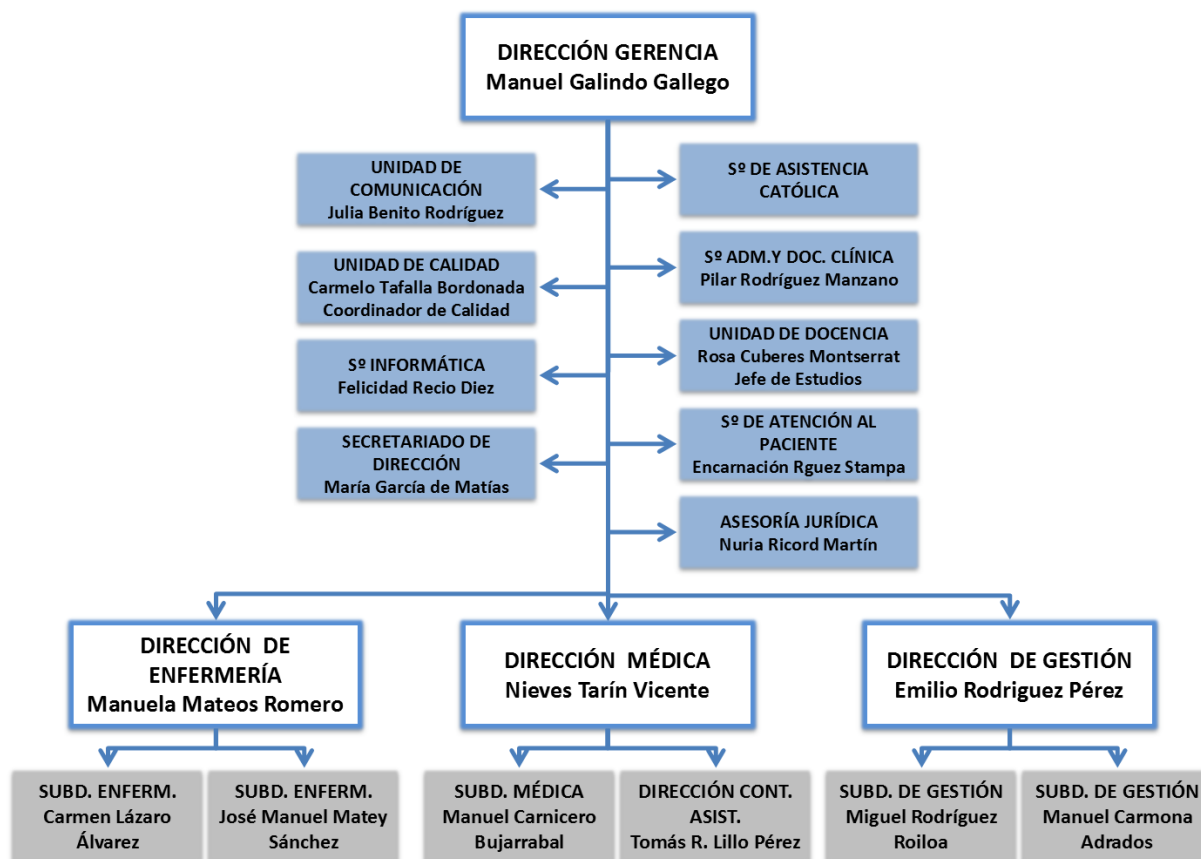
M-506 (Villaviciosa de Odón- Fuenlabrada)

** Desde este año hay una nueva línea de autobuses, la 524, que conecta el barrio del PAU4 (Móstoles Sur) con el intercambiador de Príncipe Pío.

Estructura de la población

NOMBRE CENTRO	LOCALIDAD	POBLACIÓN (01/01/17)					TOTAL
		0-2	3-15	16-64	65-79	>=80	
C.S. EL SOTO	MÓSTOLES	513	2.454	13.530	1.395	576	18.468
C.S. FELIPE II	MÓSTOLES	463	2.545	14.622	2.928	625	21.183
C.S. DR. LUENGO RODRÍGUEZ	MÓSTOLES	1.511	4.517	21.090	3.242	680	31.040
C.S. DOS de MAYO	MÓSTOLES	866	4.968	23.447	5.545	1.382	36.208
C.S. BARTOLOMÉ GONZÁLEZ	MÓSTOLES	549	2.631	14.714	3.543	973	22.410
C.S. PARQUE COIMBRA	MÓSTOLES	1.686	7.739	23.588	2.107	643	35.763
TOTAL		5.588	24.854	110.991	18.760	4.879	165.072

Organigrama



Recursos Humanos

CATEGORÍA PROFESIONAL	AÑOS	
	2016	2017
EQUIPO DIRECTIVO		
Director Gerente	1	1
Director Médico	1	1
Director de Continuidad Asistencial	1	1
Subdirector Médico	1	1
Director de Gestión	1	1
Subdirector de Gestión	2	2
Director de Enfermería	1	1
Subdirector de Enfermería	2	2
DIVISIÓN MÉDICA		
Facultativos	348	351
MIR	110	109
PERSONAL SANITARIO		
DUE	492	512
Matronas	18	18
Fisioterapeutas	33	33
Terapeutas	1	1
Técnicos	117	116
Auxiliares Enfermería	354	362
PERSONAL NO SANITARIO		
Grupo Técnico Función Administrativa	3	3
Grupo Gestión Función Administrativa	10	10
Grupo Administrativo y resto C	19	17
Aux. Administrativo y resto D	179	183
Celadores y resto	216	215
DOCENCIA		
E.U.E. (otros residentes)	4	3
Personal en formación (matronas)	6	6
TOTAL	1.920	1.949

Recursos Materiales

CAMAS	2016	2017
Camas Instaladas	332	332
QUIRÓFANOS	2016	2017
Quirófanos Instalados	12	12
OTRAS INSTALACIONES	2016	2017
Paritorios	2	2
Locales de consulta en el hospital	70	70
Locales de consulta en CEP	30	30
PUESTOS HOSPITAL DE DÍA	2016	2017
Oncológico	10	10
Infeccioso-SIDA		
Geriátrico		
Psiquiátrico	30	30
Otros Médicos	2	2
Quirúrgico	20	20
HEMODIALISIS	2016	2017
Número de puestos		
DIAGNÓSTICO POR IMAGEN	2016	2017
Mamógrafos	1	1
TAC	1	1
RMN	2	2
Ecógrafos Servicio. Radiodiagnóstico	5	5
Ecógrafos Servicio Cardiología	2	2
Ecógrafos Otros Servicios	6	6
Sala convencional de Rayos X	8	8
Telemando	2	2

OTROS EQUIPOS	2016	2017
Arco Multifuncional Rx	1	1
Equipo Radioquirúrgico	4	4
Ecocardiógrafos	2	2
Equipos Ergometría	1	1
Holter Electrocardiograma	5	5
Holter Tensión	2	2
Salas Endoscopias	3	3
GastroscoPIO / Esofagoscopios	5	5
Colonoscopios / Rectoscopios	5	5
Polisomnógrafos	2	2
Electroencefalógrafos	1	1
Vídeo EEG	1	1
Electromiógrafos	1	1
Equipos Potenciales Evocados	3	3

Cartera de Servicios

Especialidades disponibles

ESPECIALIDADES	DISPONIBLES EN EL HOSPITAL	CENTRO/HOSPITAL DE REFERENCIA
Admisión y Doc. Clínica	SI	
Alergología	NO	FHA
Análisis clínicos	SI	
Anatomía Patológica	SI	
Anestesiología y reanimación	SI	
Angiología y Cirugía Vascolar	NO	FHA
Aparato Digestivo	SI	
Bioquímica Clínica	SI	
Cardiología	SI	
Cirugía Cardiovascular	NO	Hospital Clínico / H 12 Octubre
Cir. Gral. y de Apto Digestivo	SI	
Cir. Maxilofacial	NO	Hospital Clínico
Cirugía Pediátrica	NO	Hospital Clínico / H Niño Jesús / Doce de Octubre
Cirugía Torácica	NO	Hospital Clínico
Cir. Plástica y Reparadora	NO	Hospital Clínico
Dermatología Medicoquirúrgica	SI	
Endocrinología y Nutrición	SI	
Estomatología	NO	Hospital Clínico
Farmacología Clínica	NO	
Farmacia hospitalaria	SI	
Geriatría	SI	
Hematología y Hemoterapia	SI	
Inmunología	NO	Hospital Clínico/ H La Paz
Medicina Familiar y Comunitaria	NO	
Medicina Intensiva	SI	
Medicina Interna	SI	
Medicina Legal y Forense	NO	
Medicina Nuclear	NO	FHA / H de Getafe
Medicina Preventiva y Salud Pública	SI	
Medicina del Trabajo	SI	
Microbiología y Parasitología	SI	
Nefrología	NO	FHA
Neumología	SI	
Neurocirugía	SI	
Neurofisiología Clínica	SI	
Neurología	SI	
Obstetricia y Ginecología	SI	
Oftalmología	SI	
Oncología Médica	SI	
Oncología Radioterápica	NO	Hospital de Fuenlabrada
Otorrinolaringología	SI	
Pediatría	SI	
Psicología Clínica	SI	

ESPECIALIDADES	DISPONIBLES EN EL HOSPITAL	CENTRO/HOSPITAL DE REFERENCIA
Psiquiatría	SI	
Radiodiagnóstico	SI	
Rehabilitación	SI	
Reumatología	SI	
Traumatología y C. Ortopédica	SI	
Urología	SI	

Actividad Asistencial

Datos CMBD	2016	2017
Altas totales codificadas	13.076	12.688
Porcentaje de codificación	99,98%	99,98%
Estancia Media Global	6,57	6,72
Peso Medio Global	0,8327	0,8501

HOSPITALIZACION	2016	2017
Ingresos totales	13.072	12.693
Ingresos Urgentes	9.163	9.287
Ingresos Programados	3.909	3.406
Urgencias Totales	92.289	93.494
% Urgencias ingresadas	9,32%	9,32%
SESIONES HOSPITAL DE DÍA	2016	2017
Oncológico	4.240	4.430
Infeccioso-SIDA	0	0
Geriátrico	0	0
Psiquiátrico	6.705	6.133
Otros Médicos	2.078	2.173
Quirúrgico	0	0
HOSPITALIZACIÓN A DOMICILIO	2016	2017
Número de ingresos	313	303
Estancia Media	12,06	10,17
Altas	311	308
ACTIVIDAD OBSTÉTRICA	2016	2017
Partos por vía vaginal	675	637
Cesáreas	192	168
% Cesáreas	22,15%	20,87%

Actividad quirúrgica

ACTIVIDAD QUIRÚRGICA	2016	2017
Intervenciones quirúrgicas programadas con hospitalización	3.417	3.126
Intervenciones quirúrgicas ambulatorias programadas, realizadas en quirófano	5.983	5.789
Intervenciones quirúrgicas urgentes con hospitalización	1.257	1.366
Intervenciones quirúrgicas urgentes ambulatorias	92	115
Otros procesos quirúrgicos ambulatorios realizados fuera de quirófano	5.603	7.068
Intervenciones quirúrgicas suspendidas	431	350
Tiempo disponible de quirófano (horas/mes)	1.202,67	1.243,76
Tiempo utilizado de quirófano (horas/mes)	800,09	825,83
Rendimiento quirúrgico (% ocupación quirúrgica)	66,53%	66,40%

Donaciones – Trasplantes

Extracciones – Trasplantes	2016	2017
Donantes de Órganos	1	1
Donación de Cordón Umbilical		161
Trasplantes de Progenitores Hematopoyéticos	0	0
Trasplantes de Tejido Osteotendinoso	13	13
Trasplantes de Córneas	0	1
Trasplantes de Membrana Escleral	4	4
Trasplantes de Membrana Amniótica	0	4
Trasplantes de Piel	0	0
Trasplantes de Válvulas Cardíacas	0	0
Trasplantes de Segmentos Vasculares	0	0

Técnicas Utilizadas

TÉCNICA	REALIZADAS PROPIO CENTRO		DERIVADAS A C.CONCERTADO	
	2016	2017	2016	2017
Laboratorio				
Bioquímica	3.082.640	3.012.983	0	0
Hematología	475.896	502.074	0	0
Microbiología	120.039	125.174	0	0
Inmunología	52.971	53.116	0	0
Nº de pacientes	313.068	324.811	0	0
Radiología convencional	103.442	102.672	0	0
Ecografías (Servicio Rx.)	19.486	22.952	811	0
Ecografía dóppler	1.771	1.716	0	0
Citologías	12.330	13.052	0	0
Endoscopias digestivo	6.358	5.926	0	0
Broncoscopias	279	334	0	0
Mamografías	5.015	4.922	56	0
TAC	10.285	11.615	13	0
RMN	9.122	10.618	563	156
Gammagrafías	0	0	0	0
Radiología intervencionista	1.451	1.396	0	0
PET	0	0	0	0
Litotricias	0	0	0	0
Hemodinámica cardíaca diagnóstica	0	0	0	0
Hemodinámica cardíaca terapéutica	0	0	0	0

Otros Procedimientos

PROCEDIMIENTOS AMBULATORIOS	2016	2017
Reservorio venoso	48	91
Cardioversiones eléctricas programadas	22	24
Consulta de Revisión Marcapasos sin sustitución de generador	778	831

** En la Unidad de Cuidados Intensivos se han realizado 64 intervenciones de primo implantes, con ingreso hospitalario y 15 de recambio de generador, de forma ambulatoria

Consultas Externas

ESPECIALIDAD	Primeras Consultas	Consultas Sucesivas	Total	Índice Suc/Prim	Solicitadas por A.P.	Realizadas para A.P.
Cardiología	3.526	7.953	11.479	2,26	1.904	1.751
Dermatología	10.037	8.513	18.550	0,85	9.255	8.226
Digestivo	3.343	12.857	16.200	3,85	2.909	2.342
Endocrinología	3.679	10.786	14.465	2,93	1.752	1.610
Geriatría	1.124	3.007	4.131	2,68	54	46
Hematología	1.309	7.752	9.061	5,92	608	490
M. Interna	1.860	10.768	12.628	5,79	865	790
Nefrología	0	0	0		0	0
Neumología	2.109	7.428	9.537	3,52	1.258	1.104
Neurología	3.813	11.998	15.811	3,15	2.674	2.444
Oncología	646	6.363	7.009	9,85	37	27
Psiquiatría	4.455	30.469	34.924	6,84	3.470	2.348
Rehabilitación	5.248	3.743	8.991	0,71	1.420	1.168
Reumatología	3.484	9.743	13.227	2,80	2.158	2.072
Otras Médicas	1.169	1.913	3.082	1,64	76	56
TOTAL ÁREA MÉDICA	45.802	133.293	179.095	2,91	28.440	24.474
C. General	5.296	8.116	13.412	1,53	3.812	3.557
Urología	3.725	13.097	16.822	3,52	2.673	2.566
Traumatología	12.182	31.611	43.793	2,59	7.472	5.868
ORL	5.599	13.862	19.461	2,48	4.601	4.222
Oftalmología	8.575	27.811	36.386	3,24	7.495	6.976
Ginecología	5.858	19.161	25.019	3,27	6.085	4.809
C. Plástica	10	12	22	1,20	1	1
Anestesia	7.577	2.840	10.417	0,37	0	0
Otras Quirúrgicas	71	28	99	0,39	0	0
TOTAL AREA QUIRURGICA	48.893	116.538	165.431	2,38	32.139	27.999
TOTAL AREA PEDIATRICA	3.724	10.403	14.127	2,79	2.061	1.781
TOTAL AREA OBSTÉTRICA	1.802	5.071	6.873	2,81	788	600
TOTAL	100.221	265.305	365.526	2,65	63.428	54.854

Consultas de alta resolución

ESPECIALIDAD	Número consultas alta resolución	% Sobre Primeras Consultas
Cardiología	29	0,82%
Dermatología	0	0,00%
Digestivo	22	0,66%
Endocrinología	16	0,43%
Geriatría	23	2,05%
Hematología	1	0,08%
M. Interna	1	0,05%
Nefrología	0	0,00%
Neumología	4	0,19%
Neurología	0	0,00%
Oncología	16	2,48%
Psiquiatría	3	0,07%
Rehabilitación	167	3,18%
Reumatología	309	8,87%
Otras Médicas	0	0,00%
TOTAL ÁREA MÉDICA	591	1,29%
C. General	0	0,00%
Urología	15	0,40%
Traumatología	1	0,01%
ORL	0	0,00%
Oftalmología	1.629	19,00%
Ginecología	0	0,00%
C. Plástica	0	0,00%
Anestesia	0	0,00%
Otras Quirúrgicas	0	0,00%
TOTAL AREA QUIRURGICA	1.645	3,36%
TOTAL AREA PEDIATRICA	630	16,92%
TOTAL AREA OBSTÉTRICA	0	0,00%
TOTAL	2.866	2,86%

Casuística (CMBD)

25 GRD Médicos más frecuentes

GRD	DESCRIPCIÓN	Número de casos	%	Estancia Media	Peso Medio
560	PARTO	613	7,07%	2,64	0,3230
144	OTROS DIAGNÓSTICOS MENORES, SIGNOS Y SÍNTOMAS DE APARATO RESPIRATORIO	607	7,00%	6,80	0,5957
194	INSUFICIENCIA CARDÍACA	446	5,14%	8,96	0,8069
140	ENFERMEDAD PULMONAR OBSTRUCTIVA CRÓNICA	357	4,12%	9,23	0,8437
139	OTRA NEUMONÍA	320	3,69%	7,75	0,7992
463	INFECCIONES DE RIÑÓN Y TRACTO URINARIO	281	3,24%	6,62	0,5850
249	GASTROENTERITIS, NÁUSEAS Y VÓMITOS NO BACTERIANA	217	2,50%	4,37	0,4958
640	NEONATO, PESO AL NACER >2499 G NEONATO NORMAL O NEONATO CON OTRO PROBLEMA	165	1,90%	1,19	0,1249
141	BRONQUIOLITIS Y ASMA	152	1,75%	4,63	0,5375
254	OTROS DIAGNÓSTICOS DEL APARATO DIGESTIVO	149	1,72%	6,34	0,6554
720	SEPTICEMIA E INFECCIONES DISEMINADAS	145	1,67%	11,28	1,3194
113	INFECCIONES DE VÍAS RESPIRATORIAS SUPERIORES	140	1,61%	4,21	0,4579
284	TRASTORNOS DEL TRACTO Y VESÍCULA BILIAR	135	1,56%	7,80	0,7683
045	ACVA Y OCLUSIONES PRECEREBRALES CON INFARTO	124	1,43%	9,55	0,9502
201	ARRITMIAS CARDÍACAS Y TRASTORNOS DE LA CONDUCCIÓN	119	1,37%	4,62	0,5801
133	EDEMA PULMONAR Y FALLO RESPIRATORIO	114	1,31%	6,89	0,8674
138	NEUMONÍA POR VIRUS SINCITAL RESPIRATORIO	97	1,12%	5,23	0,4694
383	CELULITIS Y OTRAS INFECCIONES DE LA PIEL BACTERIANAS	95	1,10%	5,79	0,5728
347	OTROS PROBLEMAS DE LA ESPALDA Y CUELLO, FRACTURAS Y HERIDAS	92	1,06%	8,53	0,6308
191	CATETERISMO CARDÍACO CON TRASTORNOS CIRCULATORIOS EXCEPTO CARDIOPATÍA ISQUÉMICA	86	0,99%	8,85	1,2392
203	DOLOR TORÁCICO	86	0,99%	5,07	0,4830
244	DIVERTICULITIS Y DIVERTICULOSIS	86	0,99%	6,88	0,5453
115	OTRAS ENFERMEDADES DE OÍDO, NARIZ, BOCA , GARGANTA Y CRANEALES/FACIALES	85	0,98%	3,52	0,5994
136	NEOPLASIAS RESPIRATORIAS	85	0,98%	7,05	1,0192
663	OTRA ANEMIA Y TRASTORNOS HEMATOLÓGICOS Y DE ÓRGANOS HEMATOPOYÉTICOS	84	0,97%	7,02	0,6186

TOTAL GRDs MÉDICOS	8.675	7,0776	0,6874
---------------------------	--------------	---------------	---------------

25 GRD Quirúrgicos más frecuentes

GRD	DESCRIPCIÓN	Número de casos	%	Estancia Media	Peso Medio
263	COLECISTECTOMÍA LAPAROSCÓPICA	211	5,26%	3,39	1,0395
446	PROCEDIMIENTOS URETRALES Y TRANSURETRALES	165	4,11%	3,33	0,7516
540	CESÁREA	164	4,09%	4,31	0,6008
097	AMIGDALECTOMÍA Y ADENOIDECTOMÍA	160	3,99%	1,35	0,3871
098	OTROS PROCEDIMIENTOS SOBRE OÍDO, NARIZ, BOCA Y GARGANTA	154	3,84%	1,92	0,7871
228	PROCEDIMIENTOS SOBRE HERNIA INGUINAL, FEMORAL Y UMBILICAL	151	3,76%	1,39	0,7799
513	PROCEDIMIENTOS SOBRE ÚTERO Y ANEJOS PROCESO NO MALIGNO, EXCEPTO LEIOMIOMA	138	3,44%	2,06	0,8000
221	PROCEDIMIENTOS MAYORES DE INTESTINO DELGADO Y GRUESO	133	3,32%	15,74	2,1739
314	PROCEDIMIENTOS SOBRE PIE Y DEDOS DEL PIE	133	3,32%	3,36	0,9802
302	SUSTITUCIÓN ARTICULACIÓN RODILLA	121	3,02%	11,88	1,5083
363	PROCEDIMIENTOS SOBRE MAMA EXCEPTO MASTECTOMÍA	121	3,02%	1,60	1,0097
225	APENDICECTOMÍA	120	2,99%	3,47	0,8353
313	PROCEDIMIENTOS SOBRE RODILLA Y PARTE INFERIOR DE LA PIERNA EXCEPTO PIE	108	2,69%	6,40	1,1239
404	PROCEDIMIENTOS SOBRE TIROIDES, PARATIROIDES Y TRACTO TIREOGLOSO	104	2,59%	3,89	0,7892
315	PROCEDIMIENTOS SOBRE HOMBRO, CODO Y ANTEBRAZO	103	2,57%	5,39	1,1081
301	SUSTITUCIÓN ARTICULACIÓN CADERA	98	2,44%	12,97	1,6430
308	PROCEDIMIENTOS SOBRE CADERA Y FÉMUR EXC. ARTICULACIÓN MAYOR POR TRAUMA	85	2,12%	13,91	1,4245
316	PROCEDIMIENTOS SOBRE MANO Y MUÑECA	85	2,12%	2,06	0,8301
227	PROCEDIMIENTOS SOBRE HERNIA EXCEPTO INGUINAL, FEMORAL Y UMBILICAL	76	1,89%	4,24	1,0274
226	PROCEDIMIENTOS SOBRE ANO	75	1,87%	2,33	0,6352
320	OTROS PROCEDIMIENTOS DE SISTEMA MUSCULOESQUELÉTICO Y TEJIDO CONECTIVO	75	1,87%	3,80	1,0628
544	DILATACIÓN Y LEGRADO, ASPIRACIÓN O HISTEROTOMÍA PARA DIAGNÓSTICOS OBSTÉTRICOS	74	1,84%	1,08	0,5176
951	PROCEDIMIENTO MODERADAMENTE EXTENSIVO NO RELACIONADO CON DIAG. PRINCIPAL	74	1,84%	9,58	1,7226
482	PROSTATECTOMÍA TRANSURETRAL	57	1,42%	3,21	0,6073
026	OTROS PROCEDIMIENTOS DEL SISTEMA NERVIOSO Y RELACIONADOS	54	1,35%	1,11	1,3695

TOTAL GRDs QUIRÚRGICOS	4.012	5,9549	1,2021
-------------------------------	--------------	---------------	---------------

25 GRD con mayor consumo de recursos

GRD	DESCRIPCIÓN	Número de casos	%	Estancia Media	Peso Medio
144	OTROS DIAGNÓSTICOS MENORES, SIGNOS Y SÍNTOMAS DE APARATO RESPIRATORIO	607	4,78%	6,80	0,5957
194	INSUFICIENCIA CARDÍACA	446	3,52%	8,96	0,8069
140	ENFERMEDAD PULMONAR OBSTRUCTIVA CRÓNICA	357	2,81%	9,23	0,8437
221	PROCEDIMIENTOS MAYORES DE INTESTINO DELGADO Y GRUESO	133	1,05%	15,74	2,1739
139	OTRA NEUMONÍA	320	2,52%	7,75	0,7992
263	COLECISTECTOMÍA LAPAROSCÓPICA	211	1,66%	3,39	1,0395
560	PARTO	613	4,83%	2,64	0,3230
720	SEPTICEMIA E INFECCIONES DISEMINADAS	145	1,14%	11,28	1,3194
302	SUSTITUCIÓN ARTICULACIÓN RODILLA	121	0,95%	11,88	1,5083
463	INFECCIONES DE RIÑÓN Y TRACTO URINARIO	281	2,21%	6,62	0,5850
301	SUSTITUCIÓN ARTICULACIÓN CADERA	98	0,77%	12,97	1,6430
004	TRAQUEOSTOMÍA CON VM 96+ HORAS CON PROCEDIMIENTO EXTENSIVO O ECMO	11	0,09%	76,00	13,9568
314	PROCEDIMIENTOS SOBRE PIE Y DEDOS DEL PIE	133	1,05%	3,36	0,9802
951	PROCEDIMIENTO MODERADAMENTE EXTENSIVO NO RELACIONADO CON DIAG. PRINCIPAL	74	0,58%	9,58	1,7226
446	PROCEDIMIENTOS URETRALES Y TRANSURETRALES	165	1,30%	3,33	0,7516
363	PROCEDIMIENTOS SOBRE MAMA EXCEPTO MASTECTOMÍA	121	0,95%	1,60	1,0097
313	PROCEDIMIENTOS SOBRE RODILLA Y PARTE INFERIOR DE LA PIERNA EXCEPTO PIE	108	0,85%	6,40	1,1239
098	OTROS PROCEDIMIENTOS SOBRE OÍDO, NARIZ, BOCA Y GARGANTA	154	1,21%	1,92	0,7871
308	PROCEDIMIENTOS SOBRE CADERA Y FÉMUR EXC. ARTICULACIÓN MAYOR POR TRAUMA	85	0,67%	13,91	1,4245
045	ACVA Y OCLUSIONES PRECEREBRALES CON INFARTO	124	0,98%	9,55	0,9502
228	PROCEDIMIENTOS SOBRE HERNIA INGUINAL, FEMORAL Y UMBILICAL	151	1,19%	1,39	0,7799
315	PROCEDIMIENTOS SOBRE HOMBRO, CODO Y ANTEBRAZO	103	0,81%	5,39	1,1081
513	PROCEDIMIENTOS SOBRE ÚTERO Y ANEJOS PROCESO NO MALIGNO, EXCEPTO LEIOMIOMA	138	1,09%	2,06	0,8000
249	GASTROENTERITIS, NÁUSEAS Y VÓMITOS NO BACTERIANA	217	1,71%	4,37	0,4958
191	CATETERISMO CARDÍACO CON TRASTORNOS CIRCULATORIOS EXCEPTO CARDIOPATÍA ISQUÉMICA	86	0,68%	8,85	1,2392

TOTAL GRDs	12.688	6,72	0,8501
-------------------	---------------	-------------	---------------

Calidad

Objetivos institucionales de calidad

Objetivo 1: Desplegar la seguridad del paciente en la organización:		
1.1. Implantación de objetivos de seguridad del paciente en cada centro (Nº de objetivos establecidos)	6	
1.2. Despliegue de los objetivos de seguridad del paciente en los servicios/unidades (% de servicios o unidades con al menos 2 objetivos de seguridad del paciente)	100,0%	
1.3. Participación activa de directivos en reuniones o visitas a las unidades: "rondas de seguridad" (Nº de rondas de seguridad)	6	
1.4.- Implantación de CISEMadríd en los centros (Sistema común de notificación de incidentes de seguridad y errores de medicación):	100%	
Objetivo 2: Impulsar prácticas seguras		
2.1. Prevención de las infecciones relacionadas con la atención sanitaria y del desarrollo de microorganismos multirresistentes en pacientes críticos (UCI):	• Cumplimentación adecuada del registro ENVIN	si
	• Densidad de incidencia de neumonía asociada a ventilación mecánica	4,59
	• Densidad de incidencia de bacteriemias relacionadas con catéter venoso central	2,56
	• Tasa de bacterias multirresistentes	5.95
2.2. Desarrollo de actuaciones para mejorar la higiene de manos (Nº de actuaciones desarrolladas)	2	
2.3. Desarrollo de seguridad en el paciente quirúrgico (cirugía segura LVQ e IQZ)		
• Nombramiento de un responsable quirúrgico y de un responsable de medicina preventiva	Si ambos	
	• % de implantación del listado de verificación quirúrgica (LVQ)	88,6%
	• Adherencia a las medidas del proyecto Infección Quirúrgica Zero (IQZ)	Si
Objetivo 3: Revisar y mejorar los resultados clave de la organización		
3.1.- Revisión del Observatorio de Resultados (Responsable nombrado e Informe de revisión)	Si	

Objetivo 4: Mejorar la calidad percibida	
4.1. Grado de satisfacción global de los usuarios con la atención recibida (% de pacientes satisfechos y muy satisfechos con el conjunto de la atención recibida en los segmentos estudiados)	92,44%
4.2. Implantación de acciones de mejora en las áreas priorizadas según encuesta de satisfacción 2016 (Nº de acciones implantadas)	8
4.3. Desarrollo de líneas de actuación del Comité de Calidad Percibida (Nº de líneas de actuación puestas en marcha)	8
Objetivo 5: Desarrollar la gestión de calidad	
5.1. Consolidación de la cultura de la excelencia y la aplicación del Modelo EFQM (planificación y/o realización de la autoevaluación)	No
5.2 Desarrollo de actuaciones para la implantación, verificación y mantenimiento de sistemas de gestión ambiental: <ul style="list-style-type: none"> • Implantación/ Actualización del SGA • Monitorización de indicadores ambientales • Desarrollo de buenas prácticas ambientales sostenibles (Nº) 	Si
	Si
	3
5.3. Promoción de la Responsabilidad Social Sociosanitaria (han designado responsable y elaborado un plan de acción)	Si
Objetivo 6: Optimizar la atención al dolor	
6.1. Implantación en los servicios/unidades de las escalas de valoración del dolor (% de servicios clínicos o unidades que tienen implantadas escalas de valoración del dolor)	94,1%
6.2. Desarrollo de líneas de actuación Comités de Atención al Dolor (Nº de líneas de actuación puestas en marcha)	5

Servicios Certificados Sistema Gestión Calidad					
Servicio/Unidad/Actividad	Servicios Clínicos	Norma	Fecha emisión certificado vigente	Fecha validez certificado vigente	Entidad certificadora
ADMISIÓN Y DOCUMENTACIÓN CLINICA	No	ISO 9001:2008	21/06/2016	14/09/2018	AENOR
ASESORÍA JURÍDICA	No	ISO 9001:2008	21/06/2016	14/09/2018	AENOR
ASUNTOS GENERALES	No	ISO 9001:2008	21/06/2016	14/09/2018	AENOR
BIBLIOTECA DE CIENCIAS DE LA SALUD	No	ISO 9001:2008	21/06/2016	14/09/2018	AENOR
CENTRAL DE ESTERILIZACIÓN	No	ISO 9001:2008	21/06/2016	14/09/2018	AENOR
PREVENCIÓN DE RIESGOS LABORALES	No	ISO 9001:2008	21/06/2016	14/09/2018	AENOR
SECRETARIADO DE DIRECCIÓN	No	ISO 9001:2008	21/06/2016	14/09/2018	AENOR
GESTIÓN ECONÓMICA	No	ISO 9001:2008	21/06/2016	14/09/2018	AENOR
HOSTELERÍA	No	ISO 9001:2008	21/06/2016	14/09/2018	AENOR
INFORMÁTICA	No	ISO 9001:2008	21/06/2016	14/09/2018	AENOR
LOGÍSTICA	No	ISO 9001:2008	21/06/2016	14/09/2018	AENOR
RECURSOS HUMANOS	No	ISO 9001:2008	21/06/2016	14/09/2018	AENOR
SERVICIO TÉCNICO	No	ISO 9001:2008	21/06/2016	14/09/2018	AENOR
UCMA- ENDOSCOPIAS	SI	ISO 9001:2008	21/06/2016	14/09/2018	AENOR
UNIDAD DE CALIDAD	No	ISO 9001:2008	21/06/2016	14/09/2018	AENOR
UNIDAD DE CONTRATACIÓN	No	ISO 9001:2008	21/06/2016	14/09/2018	AENOR
ANÁLISIS CLÍNICOS-BIOQUÍMICA URGENCIAS	Sí	ISO 9001:2008	21/06/2016	14/09/2018	AENOR
ANATOMÍA PATOLÓGICA	Sí	ISO 9001:2008	21/06/2016	14/09/2018	AENOR
ANESTESIA Y REANIMACIÓN	Sí	ISO 9001:2008	21/06/2016	14/09/2018	AENOR

Servicios Certificados Sistema Gestión Calidad					
Servicio/Unidad/Actividad	Servicios Clínicos	Norma	Fecha emisión certificado vigente	Fecha validez certificado vigente	Entidad certificadora
APARATO DIGESTIVO	Sí	ISO 9001:2008	21/06/2016	14/09/2018	AENOR
UNIDAD DE HOSPITALIZACIÓN DE ENFERMERÍA DE ESPECIALIDADES MÉDICO QUIRÚRGICAS	Sí	ISO 9001:2008	21/06/2016	14/09/2018	AENOR
UNIDAD HOSPITALIZACIÓN DE ENFERMERÍA CIRUGÍA GENERAL Y APARATO DIGESTIVO	Sí	ISO 9001:2008	21/06/2016	14/09/2018	AENOR
CIRUGÍA ORTOPÉDICA Y TRAUMATOLOGÍA	Sí	ISO 9001:2008	21/06/2016	14/09/2018	AENOR
DERMATOLOGÍA	Sí	ISO 9001:2008	21/06/2016	14/09/2018	AENOR
ENDOCRINOLOGÍA Y NUTRICIÓN	Sí	ISO 9001:2008	21/06/2016	14/09/2018	AENOR
FARMACIA	Sí	ISO 9001:2008	21/06/2016	14/09/2018	AENOR
HEMATOLOGÍA Y HEMOTERAPIA	Sí	ISO 9001:2008	21/06/2016	14/09/2018	AENOR
HOSPITAL DE DÍA	Sí	ISO 9001:2008	21/06/2016	14/09/2018	AENOR
MEDICINA INTENSIVA	Sí	ISO 9001:2008	21/06/2016	14/09/2018	AENOR
UNIDADES HOSPITALIZACIÓN DE ENFERMERÍA MEDICINA INTERNA	Sí	ISO 9001:2008	21/06/2016	14/09/2018	AENOR
MEDICINA PREVENTIVA	Sí	ISO 9001:2008	21/06/2016	14/09/2018	AENOR
MICROBIOLOGÍA Y PARASITOLOGÍA	Sí	ISO 9001:2008	21/06/2016	14/09/2018	AENOR
NEUROFISIOLOGÍA CLÍNICA	Sí	ISO 9001:2008	21/06/2016	14/09/2018	AENOR
OBSTETRICIA Y GINECOLOGÍA	Sí	ISO 9001:2008	21/06/2016	14/09/2018	AENOR
OFTALMOLOGÍA	Sí	ISO 9001:2008	21/06/2016	14/09/2018	AENOR
PEDIATRÍA	Sí	ISO 9001:2008	21/06/2016	14/09/2018	AENOR
QUIRÓFANO	Sí	ISO 9001:2008	21/06/2016	14/09/2018	AENOR

Servicios Certificados Sistema Gestión Calidad					
Servicio/Unidad/Actividad	Servicios Clínicos	Norma	Fecha emisión certificado vigente	Fecha validez certificado vigente	Entidad certificadora
REHABILITACIÓN Y FISIOTERAPIA	Sí	ISO 9001:2008	21/06/2016	14/09/2018	AENOR
ATENCION AL USUARIO	No	ISO 9001:2008	21/06/2016	14/09/2018	AENOR
UNIDAD DE GENETICA	Sí	ISO 9001:2008	21/06/2016	14/09/2018	AENOR
UNIDAD DE VALORACION Y CUIDADOS GERIATRICOS	Sí	ISO 9001:2008	21/06/2016	14/09/2018	AENOR
UNIDAD HOSPITALIZACION BREVE DE PSIQUIATRIA	Sí	ISO 9001:2008	21/06/2016	14/09/2018	AENOR
ENFERMERIA DE URGENCIAS	Sí	ISO 9001:2008	21/06/2016	14/09/2018	AENOR

Servicios Certificados Sistema Gestión Medioambiental					
Servicio/Unidad/Actividad	Servicios Clínicos	Norma	Fecha emisión certificado vigente	Fecha validez certificado vigente	Entidad certificadora
TODAS LAS ACTIVIDADES DEL HOSPITAL	Todo el hospital	ISO 14001:2004	09/12/2016	14/09/2018	AENOR

Acreditaciones			
Servicio/Unidad/Actividad	Año acreditación inicial	Fecha validez acreditación vigente	Norma/Modelo/ Entidad acreditadora
PRÁCTICA TRANSFUSIONAL, AUTODONACIÓN Y GESTIÓN DE CALIDAD	2003	2017	Sociedad Española de Hematología y Hemoterapia y Sociedad Española de Transfusión sanguínea

COMISIONES CLÍNICAS

Nombre	Número integrantes	Número reuniones
Comisión Central de Garantía de Calidad	27	1
Farmacia y Terapéutica	16	4
Formación continuada	15	1
Biblioteca	13	4
Historias Clínicas y Documentación	12	5
Infección hospitalaria, profilaxis y política antibiótica	18	6
Docencia pregrado	15	1
Investigación	16	3
Docencia de residentes	21	4
Garantía y control de calidad en radioterapia	11	0
Mortalidad	18	4
Tejidos y tumores	24	2
Ética asistencial	26	10
Ética investigación clínica	12	7
Transfusión	17	5
Contra la violencia	12	2
Seguridad del paciente	23	9
Humanización y Calidad percibida	16	6
Atención al dolor	14	4
Lactancia Materna	18	8
Unidad Independiente de Gestión de Seguridad	3	1
Unidad Funcional Gestión Medioambiental	11	2
Comité de Prevención del Tabaquismo	10	4
Comité de Seguridad de Información y Protección de Datos	9	4
Comisión de Curas	20	3
Comisión Planes de Cuidados	20	4
Comisión de Productos Nuevos	9	3
Grupo de Ordenación Documental	13	9
Comité Técnico Quirúrgico	19	3
Comité Técnico Clínico	22	2
Comité Técnico Servicios Centrales	18	2

GRUPOS DE MEJORA

Grupos de Mejora
Grupo de Ordenación Documental (GOD)
Grupo de mejora de tumores de mama
Grupo de mejora tumores de pulmón
Grupo de mejora tumores dermatológicos : melanoma
Grupo de mejora tumores digestivos
Grupo de tumores de cabeza y cuello
Grupo de mejora tumores de cabeza y cuello
Grupo de mejora tumores urológicos
Grupo de mejora para elaboración de procedimiento para la gestión de consentimientos informados Para intervención quirúrgica
Grupo de mejora Flevitis Zero
Grupo de mejora cuidados de vías periféricas
Grupo de mejora de algias en pacientes con ansiedad

PREMIOS Y RECONOCIMIENTOS

Convocatoria de premios organizados para el reconocimiento del trabajo de lo profesionales
VI Jornada de promoción profesional. Premio Hospital Universitario de Móstoles personal Facultativo Publicación en revista de divulgación científica y de gestión
VI Jornada de promoción profesional .Premio Hospital Universitario de Móstoles personal Facultativo comunicaciones orales y/o poster en reuniones científicas .
VI Jornada de promoción profesional Premio Hospital Universitario de Móstoles Proyectos de gestión aplicada .
VI Jornada de promoción profesional. Premio Hospital Universitario de Móstoles personal Facultativo en Formación Publicación en revista de divulgación científica y de gestión
VI Jornada de promoción profesional. Premio Hospital Universitario de Móstoles personal Facultativo en formación comunicaciones orales y/o poster en reuniones científicas
VI Jornada de promoción profesional. Premio Hospital Universitario de Móstoles personal Enfermería comunicaciones orales y/o poster en reuniones científicas.
Concurso con IES de Móstoles y Arroyomolinos para la prevención del inicio en el hábito del tabaco. Iniciativa como parte de la estrategia de la Red de Hospitales Sin Humo. Concurso en tres categorías (video, fotografía y dibujo) "Nos divertimos sin tabaco ".
Premio a la mejor comunicación en la X Jornada Nacional de Enfermería . Octubre
Premio al mejor poster en la X Jornada Nacional de Enfermería. Octubre
Premio a la mejor comunicación en la X Jornada de Actualización de Técnicos Medios en Cuidados de Enfermería. Noviembre
Premio al mejor poster en la X Jornada de Actualización de Técnicos Medios en Cuidados de Enfermería. Noviembre

Denominación del Premio o Reconocimiento recibido	Servicio/unidad	Entidad que otorga
Primer premio al proyecto solidario, diseñado y puesto en marcha por la dermatóloga, Cristina Galván	SERVICIO DE DERMATOLOGÍA	La Academia Española de Dermatología y Venereología (AEDV) y la Fundación Piel Sana
Placa de reconocimiento al Hospital por su labor en fomentar el voluntariado	DIRECCIÓN GERENCIA Y ATENCIÓN AL PACIENTE	Fundación Desarrollo y Asistencia
Credencial Oro en la Prevención del Tabaquismo	HOSPITAL	Red de Hospitales Sin Humo Consejería de Sanidad de la Comunidad de Madrid
El Comité Ejecutivo de la Iniciativa por la Humanización de la Atención al Parto y la Lactancia Materna (IHAN) ha concedido al hospital el nivel 2, superando así una fase más de esta certificación con la que se promociona la humanización en la asistencia al nacimiento y la lactancia materna como la mejor alternativa para la alimentación de los recién nacidos.	SERVICIOS DE GINECOLOGÍA Y OBSTETRICIA Y PEDIATRÍA	IHAN- UNICEF
Premios Ciudad de Móstoles	SERVICIO DE PEDIATRÍA, María Jesús Ceñal	AYUNTAMIENTO DE MÓSTOLES

Información y Atención al Paciente

El Servicio de Atención al Paciente/Usuario actúa como nexo de unión entre la institución y el paciente/Usuario, en todo lo relacionado con las quejas, reclamaciones, sugerencias y agradecimientos. Establece canales de comunicación, información y mediación entre el paciente y hospital.

A través de la Unidad de Trabajo Social detecta pacientes con riesgo social, tramita derivaciones de pacientes a hospitales de media estancia y favorece la mejor situación sociosanitaria al alta hospitalaria.

Uno de sus principales objetivos es conseguir la máxima satisfacción del Paciente/Usuario"

Reclamaciones

	2016	2017	Δ	%Δ	% <= 30 días
RECLAMACIONES	4.329	3.863	-466	-10,76%	99,97%

Principales motivos de reclamación

MOTIVO	Nº	%	% ACUMULADO
Demora en consultas o pruebas diagnósticas	2.986	77,30%	77,30%
Desacuerdo con Organización y Normas	187	4,84%	82,14%
Disconformidad con la Asistencia	141	3,65%	85,79%
Citaciones	99	2,56%	88,35%
Trato Personal	76	1,97%	90,32%

Continuidad Asistencial

Consultas y pruebas solicitadas y realizadas para Atención Primaria

ESPECIALIDAD	Primeras Consultas	Solicitadas por A.P.	%	Realizadas para A.P.	%
Cardiología	3.526	1.904	54,00%	1.751	49,66%
Dermatología	10.037	9.255	92,21%	8.226	81,96%
Digestivo	3.343	2.909	87,02%	2.342	70,06%
Endocrinología	3.679	1.752	47,62%	1.610	43,76%
Geriatría	1.124	54	4,80%	46	4,09%
Hematología	1.309	608	46,45%	490	37,43%
M. Interna	1.860	865	46,51%	790	42,47%
Nefrología	0	0		0	
Neumología	2.109	1.258	59,65%	1.104	52,35%
Neurología	3.813	2.674	70,13%	2.444	64,10%
Oncología	646	37	5,73%	27	4,18%
Psiquiatría	4.455	3.470	77,89%	2.348	52,70%
Rehabilitación	5.248	1.420	27,06%	1.168	22,26%
Reumatología	3.484	2.158	61,94%	2.072	59,47%
Otras Médicas	1.169	76	6,50%	56	4,79%
TOTAL ÁREA MÉDICA	45.802	28.440	62,09%	24.474	53,43%
C. General	5.296	3.812	71,98%	3.557	67,16%
Urología	3.725	2.673	71,76%	2.566	68,89%
Traumatología	12.182	7.472	61,34%	5.868	48,17%
ORL	5.599	4.601	82,18%	4.222	75,41%
Oftalmología	8.575	7.495	87,41%	6.976	81,35%
Ginecología	5.858	6.085	103,88%	4.809	82,09%
C. Plástica	10	1	10,00%	1	10,00%
Anestesia	7.577	0		0	
Otras Quirúrgicas	71	0		0	
TOTAL AREA QUIRURGICA	48.893	32.139	65,73%	27.999	57,27%
TOTAL AREA PEDIATRICA	3.724	2.061	55,34%	1.781	47,82%
TOTAL AREA OBSTÉTRICA	1.802	788	43,73%	600	33,30%
TOTAL	100.221	63.428	63,29%	54.854	54,73%

Técnicas Diagnósticas y Terapéuticas Continuidad Asistencial

Técnica	Act. Propia + Concertada	Solicitadas por A.P.	%	Realizadas para A.P.	%
Radiología convencional	102.672	20.086	19,56%	17.858	17,39%
Ecografías (Servicio Rx.)	22.952	7.561	32,94%	7.141	31,11%
Ecografía dúppler	1.716	0		0	
Endoscopias digestivo	5.926	1.344	22,68%	1.088	18,36%
Broncoscopias	334	0		0	
Mamografías	4.922	14	0,28%	15	0,30%
TAC	11.615	199	1,71%	177	1,52%
RMN	10.774	6	0,06%	5	0,05%
Gammagrafías	0	0		0	
Radiología intervencionista	1.396	1	0,07%	0	
PET	0	0		0	

Variación interanual de solicitudes desde Atención Primaria

ESPECIALIDAD	Solicitudes 2016	Solicitudes 2017	% Variación 2017 / 2016
Cardiología	1.745	1.904	9,11%
Dermatología	9.634	9.255	-3,93%
Digestivo	3.093	2.909	-5,95%
Endocrinología	1.793	1.752	-2,29%
Geriatría	53	54	1,89%
Hematología	605	608	0,50%
M. Interna	916	865	-5,57%
Nefrología	0	0	
Neumología	1.169	1.258	7,61%
Neurología	2.518	2.674	6,20%
Oncología	17	37	117,65%
Psiquiatría	3.287	3.470	5,57%
Rehabilitación	1.523	1.420	-6,76%
Reumatología	2.335	2.158	-7,58%
Otras Médicas	61	76	24,59%
TOTAL ÁREA MÉDICA	28.749	28.440	-1,07%
C. General	3.455	3.812	10,33%
Urología	2.429	2.673	10,05%
Traumatología	5.482	7.472	36,30%
ORL	4.707	4.601	-2,25%
Oftalmología	7.112	7.495	5,39%
Ginecología	6.538	6.085	-6,93%
C. Plástica	0	1	
Anestesia	0	0	
Otras Quirúrgicas	0	0	
TOTAL AREA QUIRURGICA	29.723	32.139	8,13%
TOTAL AREA PEDIATRICA	1.894	2.061	8,82%
TOTAL AREA OBSTÉTRICA	1.070	788	-26,36%
TOTAL	61.436	63.428	3,24%

Consultas solicitadas como consecuencia de la Libre Elección

ESPECIALIDAD	Primeras Consultas Solicitadas AP	Número citas ENTRANTES Libre Elección	% sobre Primeras Consultas Solicitadas AP	Número citas SALIENTES Libre Elección
Cardiología	1.904	62	3,26%	448
Dermatología	9.255	262	2,83%	1.605
Digestivo	2.909	100	3,44%	680
Endocrinología	1.752	168	9,59%	363
Geriatría	54	0		0
Hematología	608	5	0,82%	6
M. Interna	865	33	3,82%	100
Nefrología	0	3		10
Neumología	1.258	68	5,41%	275
Neurología	2.674	273	10,21%	649
Oncología	37	0		0
Psiquiatría	3.470	0		0
Rehabilitación	1.420	96	6,76%	186
Reumatología	2.158	114	5,28%	320
Otras Médicas	76	0		0
TOTAL ÁREA MÉDICA	28.440	1.204	4,23%	4.890
C. General	3.812	103	2,70%	301
Urología	2.673	101	3,78%	472
Traumatología	7.472	921	12,33%	2.945
ORL	4.601	269	5,85%	790
Oftalmología	7.495	462	6,16%	1.283
Ginecología	6.085	275	4,52%	924
C. Plástica	1	0		0
Anestesia	0	0		0
Otras Quirúrgicas	0	0		0
TOTAL AREA QUIRURGICA	32.139	2.254	7,01%	6.900
TOTAL AREA PEDIATRICA	2.061	1	0,05%	46
TOTAL AREA OBSTÉTRICA	788	26	3,30%	321
TOTAL	63.428	3.485	5,49%	12.157

Docencia y formación continuada

Docencia

- GRADO DE MEDICINA**

Nº Alumnos Grado en Medicina . Curso académico 2016/2017						
Universidad	1er curso	2º curso	3er curso	4º curso	5º curso	6º curso
Francisco de Vitoria	27	---	32	25	25	30
Rey Juan Carlos I	---	---	26 + 2 <i>Erasmus</i>	31	31	---

Nº Profesor Asociado Vinculado o Profesor Asociado Clínico curso académico 2016/2017	
Universidad	PAV / PAC
Francisco de Vitoria	123
Rey Juan Carlos I	24

Nº Tutores Clínicos o Tutores Honoríficos curso académico 2016/2017	
Universidad	TC / TH
Francisco de Vitoria	233
Rey Juan Carlos I	143

- GRADO DE FARMACIA**

Nº Alumnos Grado en Farmacia . Curso académico 2016/2017	
Universidad	4º curso
Complutense	15

- GRADO DE PSICOLOGÍA**

Nº Alumnos Grado en Psicología . Curso académico 2016/2017	
Universidad	4º curso
Rey Juan Carlos I	7

MASTER UNIVERSITARIO DE PSICOLOGÍA GENERAL Y SANITARIA

Nº Alumnos Máster Psicología General Sanitaria. Curso académico 2016/2017		
Universidad	1er curso	2º curso
Rey Juan Carlos I	3	4

MÉDICOS INTERNOS RESIDENTES

Nº de Médicos Internos Residentes . Curso 2016-2017	
Análisis Clínicos	3
Anatomía Patológica	4
Anestesia y Reanimación	4
Cirugía Gral. y Aparato Digestivo	4
Cirugía Ortopédica y Traumatología	5
Farmacia Hospitalaria	7
Obstetricia y Ginecología	8
Hematología y Hemoterapia	4
Medicina Intensiva	4
Medicina Interna	10
Medicina Preventiva	3
Medicina del Trabajo	1
Microbiología	3
Neurofisiología	2
Oftalmología	4
Otorrinolaringología	4
Pediatría y Áreas Específicas	11
Psicología clínica	4
Psiquiatría	8
Radiodiagnóstico	10
Urología	5
TOTAL	108

INTERNOS RESIDENTES

• ENFERMERÍA

Nº de alumnos y estancias de Grado en Enfermería por Universidad curso 2016-2017		
	Alumnos	Estancias
Universidad Rey Juan Carlos I	58	58
Universidad Francisco de Vitoria	31	39
Universidad Pontificia de Comillas	42	49
Universidad Pontificia de Salamanca	32	41
Total	163	187

Nº de Profesores Asociados o Coordinadores de alumnos de Grado de Enfermería por Universidad	
Universidad Rey Juan Carlos I	4
Universidad Francisco de Vitoria	1
Universidad Pontificia de Comillas	1
Universidad Pontificia de Salamanca	2

Nº de Tutores de alumnos de Ciclo Formativos de Grado Superior curso 2015-2016	
Imagen para el Diagnóstico	3
Documentación Sanitaria	1
Laboratorio de Diagnóstico Clínico	1
Anatomía Patológica y Citología	1

Nº de alumnos de Postgrado por Universidad curso 2016-2017	
Universidad Rey Juan Carlos I. Máster Cuidados Críticos	3
Universidad a Distancia de Madrid (U.D.I.M.A.) Escuela Internacional de Ciencias de la Salud. Curso en Urgencias Extrahospitalarias	0
Total	3
Coordinadora de Postgrado URJC curso 2015-2016	1

Nº de Enfermeras Internas Residentes curso 2016-2017	
EIR Familiar y Comunitaria	2
EIR Matronas	6
EIR Pediatría	4
Total	12

Nº de Enfermeras Internas Residentes de rotaciones externas curso 2016-2017	
EIR Salud Mental	16

Nº de Tutores de Enfermeras Internas Residentes curso 2016-2017	
EIR Familiar y Comunitaria	1
EIR Matronas	2
EIR Pediatría	2

Formación Continuada

Cursos/Jornadas/Sesiones/ Talleres	Número Horas	Número Asistentes
DIVISIÓN DE ENFERMERÍA		
Cursos		
RCP avanzada	35	23
RCP Básica + DEA.	20	12
RCP Pediátrica	12	22
Actualización en técnicas analíticas en el Laboratorio Clínico	12	23
Actualización en Fisioterapia: drenaje linfático manual.	15	17
Curso teórico-práctico en registros cardiotocográficos	20	28
PICC y MIDLINE Nuevos accesos vasculares	6	29
Seguridad en la inserción y cuidados de los catéteres venosos	12	13
Herramientas metodológicas para investigar: de la teoría a la práctica	10	15
Abordaje integral del cuidado de las heridas	15	17
Taller Formación Electrocardiografía para Enfermería	15	23
Intervención sanitaria sin tratamiento farmacológico en la deshabituación tabáquica	4	24
Actualización del Técnico en Cuidados Auxiliares de Enfermería en urgencias hospitalarias	20	27
Actualización del Técnico en Cuidados de Auxiliares de Enfermería en Quirófano	6	16
Manejo y movilización del paciente encamado	12	11
Formación en Hemoterapia y Pruebas Transfusionales	10	18
Actuación de Enfermería en el maltrato y responsabilidades jurídicas (CODEM 2017)	20	40
Implicaciones legales en la gestión de Enfermería (CODEM 2017)	10	40

Cursos/Jornadas/Sesiones/ Talleres	Número Horas	Número Asistentes
Seguridad en el acceso a la Historia Clínica Electrónica	2	20
Formación y actualización en enfermería	16	166
Construyendo interculturalidad en el ámbito sanitario edición 1	15	8
Construyendo interculturalidad en el ámbito sanitario edición 2	15	6
Actuación de la TMSCAE de paritorio en las urgencias obstétrico-ginecológicas edición 1	5.3	14
Actuación de la TMSCAE de paritorio en las urgencias obstétrico-ginecológicas edición 2	5.3	23
Continuidad asistencial en los cuidados obstétrico-ginecológicos	4	18
Seguridad transfusional y hemovigilancia	10	15
Jornada de sensibilización. Promoviendo la atención humanizada en salud mental	5	39
Urgencias traumatológicas edición 1	10	24
Urgencias traumatológicas edición 2	10	19
Urgencias traumatológicas edición 3	10	22
Jornadas		
II Jornada Matronas.	5	150
X Jornada Nacional de Enfermería.	5	150
X Jornada Nacional de TMSCAE	5	150
Sesiones		
Formación Continuada . Aula Virtual. Dr. Víctor Moreno Cuerda. Responsable Área Médica Formación Continuada	1	15
Sondaje vesical. Práctica segura. Rosa Ramos Vázquez. Enfermera cuidados Intensivos.	1	18
Plan de Continuidad Asistencial. José Antonio Molina Ortíz. Supervisor Continuidad Asistencial.	1	20
Hemovigilancia y seguridad transfusional. Alejandro Conde Rojo. Enfermero Banco de Sangre.	1	16

Cursos/Jornadas/Sesiones/ Talleres	Número Horas	Número Asistentes
Herramientas para investigar en grupo. Blanca San José Montano. Biblioteca Hospital Universitario de Móstoles.	1	14
Utilidades de la ecografía para los cuidados de Enfermería. Dr. Pedro Villalta García. Enfermero de Quirófano.	1	18
Circuito pacientes hospitalizados anticoagulados. Beatriz Helguero Valverde. Enfermera Medicina Interna	1	20
Salud Mental. Un concepto integrador. Rafael Luis Fernández. Enfermero de Reanimación	1	25
La investigación en enfermería. Lara Martínez Gimeno. Enfermera Área de Investigación.	1	17
Seguridad del paciente. La importancia de la notificación de incidentes y efectos adversos. Rosa Ramos Vázquez. Enfermera de Cuidados Intensivos	1	13
Proyecto Flebitis Zero. Álvaro Paz Serrano. Enfermero Servicio de Medicina Preventiva	1	20
Insulinoterapia. Jorge Acero Arteaga. Enfermero de Cuidados Intensivos	1	21
La Violencia de pareja a Mujeres. Guía de Actuación. Santiago Palomo Fernández. Supervisor General Noches	1	17
Salas Blancas Servicio de Farmacia. Almudena Benito López. Enfermera de Farmacia	1	22

DIVISIÓN MÉDICA		
Cursos		
RCP avanzada	35	23
Gestión de conflictos laborales	10	24
Innovación Docente: módulo I	3	17
Innovación Docente: módulo II	3	15
Innovación Docente: módulo III	3	16
Innovación Docente: módulo IV	3	17
PICC y Midline: nuevos accesos vasculares	6	29
Herramientas metodológicas para investigar: de la teoría a la práctica	10	15
Recursos de la información, búsquedas bibliográficas, gestión y difusión de la información	15	14
Dolor agudo post-operatorio	12	24
Coaching para personal sanitario	20	23
V Curso de iniciación a la Hemopatología	20	136
<i>Mindfulness</i> y manejo del estrés emocional	32	44
Curso de formación elemental en lactancia materna para profesionales sanitarios	6	20
Curso de lactancia materna para profesionales sanitarios	20	22
V Curso de Psicogeriatría	11	71
Curso teórico-práctico de entrevista motivacional nivel 2	16	15

Cursos		
Citología básica	12	22
V Curso de actualización en enfermedades infecciosas y tratamiento antimicrobiano: tuberculosis, la epidemia que no cesa.	55	63
Técnicas de tallado. Autopsia pediátrica y de adulto	13	21
Actualización en Medicina Interna mediante flipped classroom	20	22
Conceptos teóricos acerca de la psicosis desde el modelo sistémico e intervenciones psicoterapéuticas con pacientes psicóticas	8	11
Curso de prevención cardiovascular para sanitarios	10	8
Curso de técnicas de imagen en cardiología	10	6
Dermatología clínico-patológica en África rural: cuando no hay acceso a la sanidad	3	47
Aprendiendo a diagnosticar en oftalmología	4	7
Jornadas		
Actualización en trastornos de la conducta alimentaria	8	57
I Jornada de cuidados al final de la vida en UCI	5	112
Sesiones (acreditadas por CFC)		
Sesiones de Análisis clínicos	16	10
Sesiones de Endocrinología y Nutrición	8	6
Sesiones de Cirugía General	109	15
Sesiones de Hematología	25	8
Sesiones Unidad Cuidados Intensivos	43	6
Sesiones de Geriatría	18	4

Sesiones de Medicina Interna	66	29
Sesiones de Urgencias	60	21
Sesiones de Otorrinolaringología	42	13
Sesiones de Rehabilitación	18	5
Sesiones de Traumatología	88	13
Sesiones de Urología	70	14
Sesiones de Oftalmología	78	11
Sesiones de Farmacia	31	7
Sesiones de Microbiología	24	6
Sesiones de Ginecología y Obstetricia	24	15
Sesiones de Neumología	45	7
Sesiones de Anatomía Patológica	72	10
Sesiones de Psiquiatría	31	15
Sesiones de Medicina Aparato Digestivo	12	5
Sesiones del Laboratorio de Genética	12	6
Sesiones de Cardiología	27	8
Sesiones Medicina del Trabajo	25	5
Sesiones de Pediatría	68	27
Sesiones de Oncología	64	5
Sesiones de Neurología	32	6
Sesiones de Radiodiagnóstico	61	16
Sesiones de Anestesiología y Reanimación	93	17
Sesiones de Medicina Preventiva	3	7
Talleres	93	17
Talleres prácticos de Bioética Clínica	20	28
Identificación del paciente en Riesgo	25	16

SESIONES CLÍNICAS GENERALES CLÍNICAS		
SERVICIO	TÍTULO	FECHA
Traumatología	Situación actual del síndrome compartimental	11/01/2017
Ginecología y Obstetricia	Reconstrucción mamaria inmediata: pilar fundamental del tratamiento integral del cáncer de mama	1 8/01/2017
Comité Ético de Investigación Clínica	Comité Ético de Investigación Clínica en la Investigación Clínica	25/01/2017
Comité Ético Asistencial	Aspectos prácticos del Comité Ético asistencial en el Hospital Universitario de Móstoles	01/02/2017
Neumología	Tabaquismo: ¿qué ha cambiado en los últimos años?	08/02/2017
Urología	Diagnóstico y manejo terapéutico del tumor vesical de alto grado	15/02/2017
Microbiología	Nuevos antimicrobianos. ¿Cómo aplicarlos en la clínica?	22/02/2017
Neurología	Epilepsia: avances terapéuticos	01/03/2017
Dermatología	Actualización del tratamiento de la hidradenitis supurativa	08/03/2017
Admisión	Servicio de Admisión. ¿Qué nos proporciona a los clínicos?	15/03/2017
Psiquiatría	La entrevista motivacional en el cuidado de la salud	22/03/2017
Radiología	Alteraciones radiológicas en la tuberculosis	29/03/2018
Anatomía Patológica	Anatomía Patológica: de la clínica al diagnóstico	05/04/2017
Unidad de Calidad	Seguridad del paciente	19/04/2017
Médico Forense Área 8	Certificado Médico de defunción: normativa y cumplimentación	26/04/2017
Medicus Mundi	Cooperación Internacional en Salud	03/05/2017
Sección Epidemiología Área 8	Gestión y Alerta de brotes epidemiológicos	10/05/2017
Hematología	Actualización en mieloma múltiple	17/05/2017

SESIONES CLÍNICAS GENERALES CLÍNICAS		
SERVICIO	TÍTULO	FECHA
Medicina Nuclear H.Getafe	PET-TAC: indicaciones, técnica y rentabilidad diagnóstica	24/05/2017
Pediatría	Vacunación	31/05/2017
Psiquiatría	Entrevista motivacional	07/06/2017
Genética	Edición Genómica	14/06/2017
Caediología	Aspectos novedosos en Cardiología	21/06/2017
Enfermedades Infecciosas	Actualización en enfermedades Infecciosas	28/06/2017
Medicina Interna	Enseñanza del razonamiento clínico en el entorno hospitalario	27/09/2017
Pediatría	Patología oncológica en el adolescente	04/10/2017
Medicina Interna	Porfiria-consciente: sospecha y enfoque diagnóstico de las porfirias agudas	11/10/2017
Cirugía General	Urgencias en el paciente con cirugía bariátrica	18/10/2017
Dirección Médica	Aplicación de la libre elección de especialista	25/10/2017
Medicina Interna	Actualización en enfermedad tromboembólica.	08/11/2017
Cardiología	Novedades en cardiología intervencionista	15/11/2017
Oftalmología	Patología Oftalmológica en las enfermedades vasculares sistémicas	22/11/2017
Otorrinolaringología	Exploración del vértigo a pie de cama	29/11/2017
Traumatología	Cirugía Traumatológica en países del tercer mundo	13/12/2017

DIVISIÓN DE GESTIÓN	N de horas	N de asistentes
Cursos		
Prevención de riesgos en el paciente psiquiátrico y manipulación de pacientes encamados	10	14
Habilidades de comunicación en el ámbito sanitario	15	15
Tratamiento de documentos y datos (Información hospitalaria – sanitaria)	10	17

Investigación

Proyectos de investigación

Título	Financiador	Importe Financiación
Proyecto MOViPRE (Movilización Precoz)	Sociedad Española de Enfermería Intensiva y Unidades Coronarias	0,00
Utilización de fármacos por vía inhalada en indicación no autorizada en enfermos respiratorios hospitalizados (ESTUDIO INHA)	Académico	0,00
Auditoría Nacional de complicaciones después de la cirugía gastrointestinal baja (colorectal) electiva dentro de un protocolo de recuperación mejorada después de cirugía	Académico	0,00
Vacunación antimeningocócica Serogrupo B en población pediátrica de un Centro de Salud	Académico	0,00
Valoración del estado vacunal, necesidad de vacunación en una Residencia de disminuidos psíquicos	Académico	0,00
Evaluación de las derivaciones a Urgencias desde dos Centros de Salud del Área 8 de Madrid	Académico	0,00
Estudio observacional, transversal para describir la calidad de vida relacionada con la salud en pacientes con fibrilación auricular no valvular tratados con anticoagulantes, controlados y no controlados. ESTUDIO REQUOL	Boehringer Ingelheim España, S.A.	1.785,70
Pacientes oncológicos en la Unidad de Cuidados Intensivos del Hospital Universitario de Móstoles: Revisión de actividad y resultados	Académico	0,00

Título	Financiador	Importe Financiación
Vacunación frente al rotavirus en población pediátrica de un Centro de Salud	Académico	0,00
Registro SUMA (Sacubitril/Valsartán usado en Madrid ambulatoriamente)	Académico	0,00
Adherencia a la terapia inhalatoria en el ámbito ambulatorio	Académico	0,00
El ayuno como posible causa del cambio de regulación del control glucémico en las series temporales de glucosa plasmática	Académico	0,00
Registro regional para evaluar la práctica médica con observación longitudinal para el diagnóstico, seguimiento y tratamiento de la leucemia linfocítica crónica	Académico	0,00
Proyecto DUPLO: Efectos recíprocos del contacto entre estudiantes universitarios y pacientes mayores institucionalizados. Análisis del impacto sobre funciones motoras, cognitivas y psicosociales en el anciano, y sobre la percepción de la senescencia de los jóvenes.	Académico	0,00
Registro EMVIN-HELICS	Ministerio de Sanidad	0,00
Estudio observacional para conocer la incidencia de eventos hemorrágicos y/o trombóticos en pacientes tratados con dabigatran, rivaroxaban, apixaban o edoxaban	Académico	0,00
Características sociodemográficas y clínicas de la población intervenida por fractura de cadera en el Hospital Universitario de Móstoles y evolución postoperatoria a medio plazo	Académico	0,00
Eficacia y seguridad de la resección mucosa endoscópica de lesiones colónicas de gran tamaño	Académico	0,00

Título	Financiador	Importe Financiación
Repetición de una preparación intestinal en pacientes con colonoscopias con preparación inadecuada. Estudio Repeat-Prep	Académico	0,00
Caracterización del riesgo de trombosis en pacientes con cáncer (Estudio CARTAGO)	Académico	1.000,00
Evaluación de la calidad de vida de pacientes con estreñimiento inducido por opioides en tratamiento con Naloxegol. Estudio de un año de seguimiento. ESTUDIO KYONAL	Kyowa Hakko Kirin Pharma Inc.	1.000,00
Proyecto LagunAdvance. Diseño de un modelo operativo de intervención de Planificación Anticipada de los Cuidados (PAC) a través de la experiencia clínica	Académico	0,00
Estudio de ultrasonido en acro-osteolisis en esclerosis sistémica que se realiza en diferentes servicios de reumatología de la CAM	Académico	0,00
Aplicabilidad de un cuadro de actuación estandarizada para la evaluación de pacientes con espondiloartritis. PRACTICA MADRID	Académico	0,00
Cribado de retinopatía diabética en diabéticos tipo II de 3 Centros de Salud de Dirección Asistencial oeste de la Comunidad de Madrid	Académico	0,00
LMCnet: Sistema de gestión e investigación de información clínica de la enfermedad leucemia mieloide crónica (LMC) en el Servicio de Hematología del Hospital Universitario de Móstoles	Académico	0,00
Análisis comparativo de tratamiento con antipsicóticos inyectables de larga duración y oral en una muestra de pacientes del Hospital Universitario de Móstoles	Académico	0,00
¿Conocemos la "Planificación Anticipada de los Cuidados" (PAC) los médicos de la Comunidad de Madrid que atendemos a pacientes con enfermedad oncológica avanzada?	Académico	0,00

Título	Financiador	Importe Financiación
Estudio de utilización del fármaco agomelatina	Institut de Recherches Internationales Servier (IRIS)	CANCELADO
Comparación de características clínicas y virológicas de gripe en pacientes hospitalizados de un Hospital de Madrid durante las temporadas 2014/2015 y 2015/2016	Académico	0,00
Revisión observacional en serie de historias clínicas del uso de Repatha en sujetos europeos con hiperlipidemia	Amgen Inc.	CANCELADO
TFM: Depósitos ecográficos de cristales de urato monosódico en pacientes con primer ataque agudo de gota	Académico	0,00
Estudio de la influencia del estado nutricional en los resultados inmediatos de la cirugía colorrectal en pacientes oncológicos	Académico	0,00
Efecto analgésico de la Vitamina C en la Fibromialgia	Académico	0,00
ESTUDIO CLAVE - "Estudio observacional transversal para Caracterizar La EPOC grAve en España"	Chiesi España, S.A.	2.700,00
Análisis de la complejidad como marcador precoz de polineuropatía diabética	Académico	0,00
SIEMPHRE Sacubitril/Valsartan iniciado en Madrid en pacientes hospitalizados. Registro y Estudio	Académico	CANCELADO
Comparación de características clínicas y microbiológicas de pacientes hospitalizados por gripe durante las temporadas 2014/2015 y 2015/2016	Académico	0,00
Programa de prevención secundaria cardiovascular en pacientes postinfartados en un clínica universitaria	Académico	0,00

Título	Financiador	Importe Financiación
Complicaciones en embarazo y parto de mujeres con hemorragia en el primer trimestre	Académico	0,00
Conocimientos y recomendaciones sobre alimentación complementaria de los EIR de Pediatría en Atención Primaria. ¿Evidencia o Experiencia?	Académico	0,00
MicroRNAs implicados en la progresión, desdiferenciación y la formación de metástasis refractarias al yodo radioactivo en el cáncer de tiroides	FIS	37.433,00
Predicción de la fiebre y optimización del rendimiento diagnóstico de los hemocultivos	FIS	12.100,00
Nuevas Dianas moleculares en la ruta Ras-ERK: potencial terapéutico en el cáncer de tiroides	Colaboración Proyecto de la Fundación AECC	240.000,00

Publicaciones científicas

Publicaciones (nombre de la Revista)	Número total de artículos publicados en la revista	Factor de impacto de la revista (JCR 2017)	Cuartil JCR
Acta Otorrinolaringol Esp	1		
Age Ageing	1	4,013	Q1
Allergol Immunopathol	2	1,644	Q4
Am J Gastroenterol	1	10,231	Q1
Am J Med Genet A	1	2,264	Q3
An Pediatr (Barc)	2	1,318	Q3
Ann Oncol	1	13,926	Q1
Arch Soc Esp Oftalmol	1		
BMJ Case Rep	7		
Br J Cancer	1	5,922	Q1
Case Rep Neurol Med	1		
Clin Expert Rheumatol	2	3,201	Q2
Clin Transl Oncol	4	2,392	Q3
Diabetes Metab Res Rev	1	3,904	Q2
Dig Dis Sci	1	2,819	Q3
Enferm Infecc Microbiol Clin	3	1,707	Q4
Eur J Endocrinol	1	4,333	Q1
Evid Pediatr	1		
Hepatology	1	14,079	Q1
Int J Cancer	1	7,360	Q1
J Clin Endocrinol	1	5,789	Q1
J Crit Care	1	2,872	Q2
J Crit Care Med	2		
J Investig Allergol Clin Immunol	2	3,457	Q3
J Hum Hypertens	1	2,433	Q3
J Neurol Sci	1	2,448	Q3
Lung India	1		
Macromol Biosci	1	3,392	Q2
Med Clin	2	1,168	Q3
Piel	1		
Nutr Metab Cardiovasc Dis	1	3,318	Q2
Plos One	3	2,766	Q1
Oncotarget	1	5,168 (2016)	Q1 (2016)
Rev Bras Anesthesiol	1	0,850	Q4
Rev Bio Dere	1		
Rev Clin Esp	1	1,184	Q3
Rev Cal Asist	1		
Rev Esp Anesthesiol Reanim	1		
Rev Patol Respir	1		
Rheumatol Int	1	1,952	Q4
Sci Rep	1	4,122	Q1
Semin Arthritis Rheum	1	4,356	Q1
Tex Heart Inst J	1	0,715	Q4
Turk J Anaesthesiol Reanim	1		
Vaccine	1	3,285	Q2
	64		

Biblioteca de Ciencias de la Salud

La Biblioteca de Ciencias de la Salud del Hospital Universitario de Móstoles es un Servicio de apoyo a la asistencia, docencia e investigación. Sus objetivos se dividen en 4 niveles:

1. Proporcionar la información científica y técnica de calidad que precisa para la actividad asistencial, docente e investigadora. Creación, acceso y conservación de la colección. Así como la creación de servicios personalizados.
2. Facilitar la gestión de la información a través de servicios, tutoriales, talleres, adquisición de habilidades informacionales...
3. Potenciar la creación de conocimiento, a través de la animación a la publicación, potenciación de la cultura básica de autor científico y de desarrollo de perfiles profesionales.
4. Difusión de la producción científica del hospital a través de los perfiles de autores, institucionales...

El **Fondo bibliográfico/Colección** al que han accedido sus usuarios durante el año 2017 está formado por:

- Revistas de ciencias de la salud en formato papel y electrónico:

	Fondos totales	Abiertos	Cerrados
Consejería de Sanidad de la Comunidad de Madrid Dirección General de Planificación, Investigación y Formación	BMJ	31	31
	OVID ALE (+Open acces)	261	139
	Science Direct ALE	755	155
	Clinical Key España	767	755
	Wiley histórico	459	0
	New England J Medicine	1	1
	TOTAL	2.247	1.081
Hospital Universitario de Móstoles	Oxford Medical Collection	96	95
	Ciber Index	21	21
	Diferentes editores sociedades profesionales	434	38
	Proquest Health and Medicine (Cambridge University Press, Springer, Elsevier y BMJ)	6.673	4.199
	TOTAL	7.224	4.353
Total fondos catálogo	9.471		
Total fondos abiertos		3.547	

- Libros de ciencias de la salud en formato papel y electrónico:
 - En papel 1.570 volúmenes, correspondientes a las diferentes especialidades de la medicina y de enfermería.
 - En electrónico: 1.626 libros electrónicos. Corresponden a la colección de Elsevier en Clinical Key (últimas ediciones) con 1.295 libros-e (1.024 español y 271 en español) y Proquest Health&Medicine con 231 libros-e en inglés.
 - UptoDate, libro electrónico de referencia.
- Bases de datos bibliográficas internacionales: MEDLINE (a través PubMed), EMBASE, Web of Science, Cochrane library Plus. Y nacionales IME, IBECS, CUIDEN Plus (Ciberindex), etc.
- Portales temáticos inteligentes: Clinical Key, Health Research Premium Collection Proquest, Enferteca, Ciberindex.

En noviembre de 2017 se puso en marcha la miniweb de la biblioteca de Ciencias de la Salud (www.madrid.org/hospitalmostoles/biblioteca), que durante el mes diciembre tuvo 2.437 accesos (vistas únicas).

Los **Servicios** que presta la biblioteca a sus usuarios, junto con sus indicadores de actividad durante el año 2017 son:

Actividad Servicios que presta la biblioteca 2017		
Servicio de Orientación Bibliográfica	Solicitudes recibidas	1.227
	Peticiones resueltas	5.555
Servicio Obtención de Documentos	Total	2.933 peticiones gestionadas
	Suministrado otras bibliotecas	2.121
	Solicitado otras bibliotecas	812
	Último recurso	53 (30% éxito)
Solicitudes fondo antiguo		350 (<i>no se contabilizan los que se localizan dentro del repositorio digital</i>)
Servicio de Búsquedas Bibliográficas		193 solicitudes recibidas (con 4.811 estrategias desarrolladas en 16 fuentes de información)
Asesoría Autor Científico (Consultas personalizadas)	113 solicitudes	<ul style="list-style-type: none"> • 80 Recuperación información • 17 gestión bibliográfica • 22 autoría científica • 66 donde publicar • 11 perfiles investigadores • 25 evaluación CV • 11 Otros.
Elaboración tutoriales, guías de referencia	23 tutoriales	<ul style="list-style-type: none"> • 4 Funcionamiento y uso Biblioteca. • 6 Gestión de información en Pubmed • 2 Uso portales de información • 2 Gestores bibliográficos • 2 Buscadores y traductores • 2 Wos y JCR • 4 Perfiles de investigación • 1 Publicación Casos clínicos
Producción Científica (recogida, gestión y difusión)		64 artículos publicados
Formación de usuarios		<ul style="list-style-type: none"> • 4 Sesiones Generales (76 asistentes) • 8 Cursos (275 asistentes) • 1 Moocs

Gestión económica

Obligaciones reconocidas

	2016	2017
1. GASTOS DE PERSONAL	83.837.896,24	85.513.651,79
2. GTOS. COR. EN B. Y SERV.	42.060.352,92	37.310.134,95
6. INVERSIONES REALES	269.847,54	1.856.989,73
8. ACTIVOS FINANCIEROS	54.486,00	32.855,00
TOTAL	126.222.582,70	124.713.631,47

Farmacia

COMPRAS	AÑO 2017	% INC 2017/2016
Total adquisiciones directas	20.272.355	-3,90%
INMUNOSUPRESORES	5.067.959	-1,18%
ANTIVIRALES	3.676.337	-17,38%
ONCOLOGICOS ANTICUERPOS MONOCLONALES	2.096.187	24,71%
AGENTES ANTINEOPLASICOS	836.665	46,07%
ONCOLOGICOS INH. PROTEINKINASA	808.400	-37,55%

Indicadores Farmacoterapéuticos

Indicadores de Utilización de Medicamentos	
Coste medio por paciente VIH adulto	6.368
Coste biológicos en AR	7.466
Coste biológicos en ARPS	8.347
Coste biológicos en ESART	7.496
Coste biológicos en PSO	8.636
Coste biológicos en EII	10.617
Indicadores de Continuidad Asistencial	
% DDD ARA II + Aliskiren/SRA	41,30%
% DDD Omeprazol/Total IBP	60,84%
% EFG receta	29,81%
Pacientes en tratamiento con estatinas de elección	68,50%
% Secretagogos < 70 años	6,30%

AR: artritis reumatoide; ARPS: Artritis psoriásica; PSO: psoriasis; ESART: espondiloartropatías; EII: enfermedad inflamatoria intestinal

Otras actividades del hospital

ACTIVIDAD SOCIO SANITARIA	
<p>Actividad de prevención de enfermedades y promoción de la salud</p> <p>"Aprende a cuidarte. Conoce tus emociones"</p> <p>Taller para la población general</p> <p>Febrero</p>	<p>Profesionales de enfermería del Servicio de Psiquiatría y Psicología del Hospital han impartido dos talleres sobre el cuidado emocional.</p> <p>Tras la excelente acogida de la primera convocatoria, se realizó una segunda edición.</p> <p>Se trata de una actividad que se propuso al área de salud del Ayuntamiento de Móstoles</p>
<p>Actividad de promoción de la lectura con motivo de la Celebración del Día del Libro</p> <p>"Recetando Lecturas"</p> <p>Abril</p>	<p>Gracias a la Biblioteca Municipal de Móstoles se ha llevado a cabo un proyecto dirigido a pacientes, familiares y profesionales.</p> <p>Durante la semana que se celebra el Día del Libro se han seleccionado y difundido breves textos literarios para adultos y niños.</p> <p>El personal de Cocina del Hospital se responsabilizó de la difusión para que el Día del Libro todos los pacientes, en su bandeja de desayuno tuviera su felicitación literaria</p>
<p>Actividad de prevención de enfermedades y promoción de la salud</p> <p>Visita a la Unidad de Rehabilitación Cardíaca</p> <p>Semana de la Salud de Móstoles</p> <p>Abril</p>	<p>El Hospital, en colaboración con el área de Salud del Ayuntamiento de Móstoles, organizó un encuentro para dar a conocer los objetivos de esta unidad.</p> <p>Miembros del equipo impartieron una conferencia sobre los factores de riesgo cardiovascular y explicaron en qué consiste el tratamiento integral que se ofrece a los pacientes que han sufrido eventos cardiovasculares graves.</p> <p>La actividad finalizó con una visita al gimnasio del hospital dónde realiza un programa específico para este grupo de pacientes</p>
<p>Actividad de prevención de enfermedades y promoción de la salud</p> <p>Conferencia sobre la Insuficiencia cardíaca</p> <p>Semana de la Salud de Móstoles</p> <p>Abril</p>	<p>El Hospital en colaboración con el área de Salud del Ayuntamiento de Móstoles, organizó una conferencia para promover hábitos de vida saludables e informar sobre las consecuencias de los hábitos tóxicos y su influencia en la insuficiencia cardíaca.</p>

ACTIVIDAD SOCIO SANITARIA	
<p>Acogida de la exposición HOPE.</p> <p>Una muestra artística para concienciar sobre el impacto social de las enfermedades de depósito lisosomal</p> <p>Abril</p>	<p>La exposición, que incluía 25 fotografías y dibujos realizados por pacientes y familiares, reflejaba los sentimientos, la fuerza y la esperanza de las personas afectadas por enfermedades de depósito lisosomal.</p> <p>Durante una semana se expusieron en el hall del Hospital, cundiendo además con la celebración del día mundial del ADN. De esta forma se quería destacar las aportaciones clínicas del ADN a la práctica clínica.</p> <p>Estuvo coordinada por la Unidad de Genética del centro</p>
<p>Actividad de Prevención de la salud y prevención del Hábito del tabaco entre los adolescentes</p> <p>Concurso Nos divertimos Sin tabaco XXXX Edición</p> <p>Junio</p>	<p>Se convoca a los IES de Móstoles a participar en un concurso de dibujo ,fotografía y video destinado a promover la divulgación de los perjuicios y daños para la salud que provoca el tabaco</p> <p>Se exponen los trabajos y se realiza un acto de entrega de premios en las tres categorías invitando a los grupos de alumnos que han participado asistir al hospital</p>
<p>Actividad de promoción del conocimiento y prácticas de técnicas de Reanimación Cardiopulmonar</p> <p>Taller para la población general</p> <p>Octubre</p>	<p>Profesionales médicos y de enfermería de la Unidad de Cuidados Intensivos han impartido dos talleres de Técnicas de Reanimación Cardiopulmonar.</p> <p>Coincidiendo con la celebración del Día Europeo del Paro Cardíaco se organizaron talleres para enseñar el masaje cardíaco y poder practicar con técnicas de simulación.</p>
<p>Certamen de Pintura y Técnica Mixta para pacientes de Salud Mental</p> <p>Diciembre</p>	<p>El Hospital convoca un certamen para que de forma individual o grupal los pacientes presentes sus obras.</p> <p>En la época navideña se exponen en el hall del centro y se realiza un evento de entrega de premios en ambas categorías.</p> <p>Entre estas obras se selecciona la que se utilizar para diseñar la felicitación de Navidad del Hospital</p>
<p>Actividad de Prevención del hábito de fumar entre los adolescentes</p>	<p>El Hospital participa en el programa de promoción de la salud que el Ayuntamiento de Móstoles gestiona con los IES de la ciudad.</p> <p>A lo largo del año profesionales del centro acuden a los IES para impartir charlas sobre por qué los jóvenes no debe fumar.</p>
<p>Maratones de Donación de Sangre</p>	<p>En primavera y en otoño se organizan convocatorias especiales, haciendo un llamamiento especial a la donación de sangre</p>

ACTIVIDAD SOCIO SANITARIA	
Torneos de Futbol con pacientes atendidos por el Servicio de Salud Mental	<p>Desde el Servicio de Psiquiatría se organizan dos torneos de fútbol al año, uno en primavera y otro en navidad.</p> <p>Profesionales y pacientes atendidos por diferentes recursos asistenciales realizan juntos una actividad deportiva y comparten después un aperitivo que han preparado los propios pacientes en los talleres de cocina que realizan en el Centro de Día</p>
ACTIVIDAD ACADÉMICA	
Formación Continuada	<p>Durante el año 2017 se ha puesto en marcha el Aula Virtual, una plataforma digital para incorporar a la formación continuada las ventajas de las nuevas tecnologías.</p> <p>Se trata de nuevo canal de comunicación entre los docentes y los alumnos de los cursos que se imparten en nuestro centro.</p>
Docencia	<p>El Libro on Line del Residente es un registro electrónico e individual de las actividades que se realizan en el periodo de residencia. Adaptado específicamente para los residentes de las diferentes especialidades (Médicas, quirúrgicas, radiodiagnóstico, de enfermería...) facilita el seguimiento para el autor, que puede realizar <i>on line</i> las evaluaciones del proceso formativo.</p> <p>El residente automatiza y optimizar el proceso de recogida de datos en un único formato, logrando así una memoria diaria y continua de su actividad.</p>