

# Hospital General Universitario Gregorio Marañón



Comunidad de Madrid

memoria **2008**

## Presentación



Presentamos la Memoria con los datos de actividad asistencial del Hospital General Universitario Gregorio Marañón correspondientes a 2008 y que son fiel reflejo de la dedicación de todos los profesionales que se esfuerzan para que el hospital sea cada día mejor en beneficio de los ciudadanos a quienes prestamos asistencia sanitaria.

En cuanto a la actividad asistencial cabe destacar la realización de 32.261 intervenciones quirúrgicas, algunas de ellas de gran complejidad como corresponde a un hospital de alta especialización, la atención a 268.642 personas en los servicios de urgencias, los 7.945 partos atendidos en la Maternidad, el más de medio millón de consultas externas efectuadas, o los 58.726 ingresos.

En 2008 el Hospital General Universitario Gregorio Marañón realizó el 65% de todos los trasplantes cardiacos infantiles que se llevaron a cabo en España. Si a esto sumamos los trasplantes de corazón adultos el resultado de este balance nos sitúa como el centro que más trasplantes cardiacos ha realizado en España, en 2008, con el 13% del total de toda España según ha confirmado la Organización Nacional de Trasplantes.

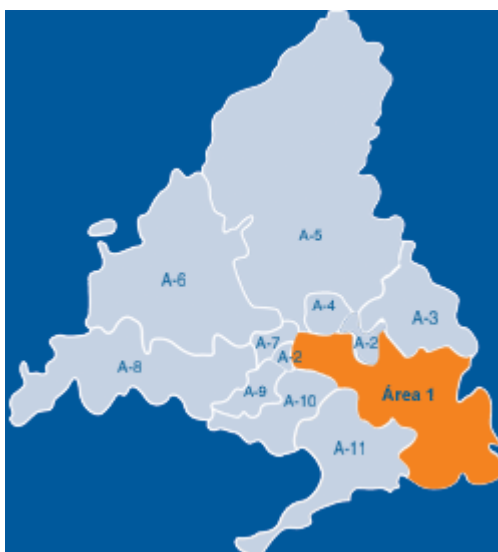
En el año 2008 hemos contado con nuevos apoyos asistenciales como la clínica de trastornos de la conducta alimentaria, el hospital de día multidisciplinar para terapias biológicas, la unidad de salud mental para personas sordas, la primera unidad de producción celular o sala blanca en un hospital público de España, y la designación como centro de referencia para el tratamiento del autismo en Madrid. También, 2008 también nos ha dejado importantes hitos en el campo quirúrgico como la introducción de células madre en la mama de una paciente por primera vez en España, la primera cirugía fetal endoscópica mediante fotocoagulación con láser en la Comunidad de Madrid o la aplicación de la radioterapia intraoperatoria en cualquier tipo de cirugía abdominal laparoscópica; y conseguimos la obtención del certificado de calidad UNE-EN-ISO 9001 por parte del biobanco para la investigación en sida, único en el mundo de sus características.

En lo referente a investigación ha habido un aumento superior al 25% en la producción científica respecto al año anterior hasta alcanzar 914,7 puntos de factor impacto, consolidando a nuestro hospital en los primeros lugares del panorama sanitario español.

Queremos mantener nuestro compromiso en la búsqueda de la calidad y la excelencia en el servicio que prestamos a los ciudadanos. Por ello, nuestro objetivo para el futuro es seguir trabajando y mejorando con el fin de superarnos día a día, y que ese esfuerzo revierta en la población, que ha depositado en nosotros su confianza según se desprende de la encuesta para evaluar el grado de satisfacción de los usuarios sobre la atención sanitaria especializada, en la que nos concedieron una puntuación de 85,5, cercana al sobresaliente.

Antonio Barba Ruiz de Gauna  
Director Gerente

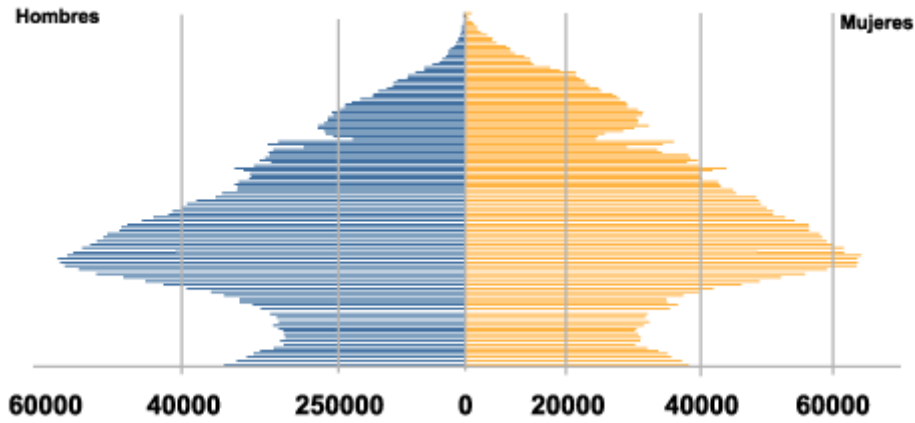
## Mapa de Área Sanitaria 1



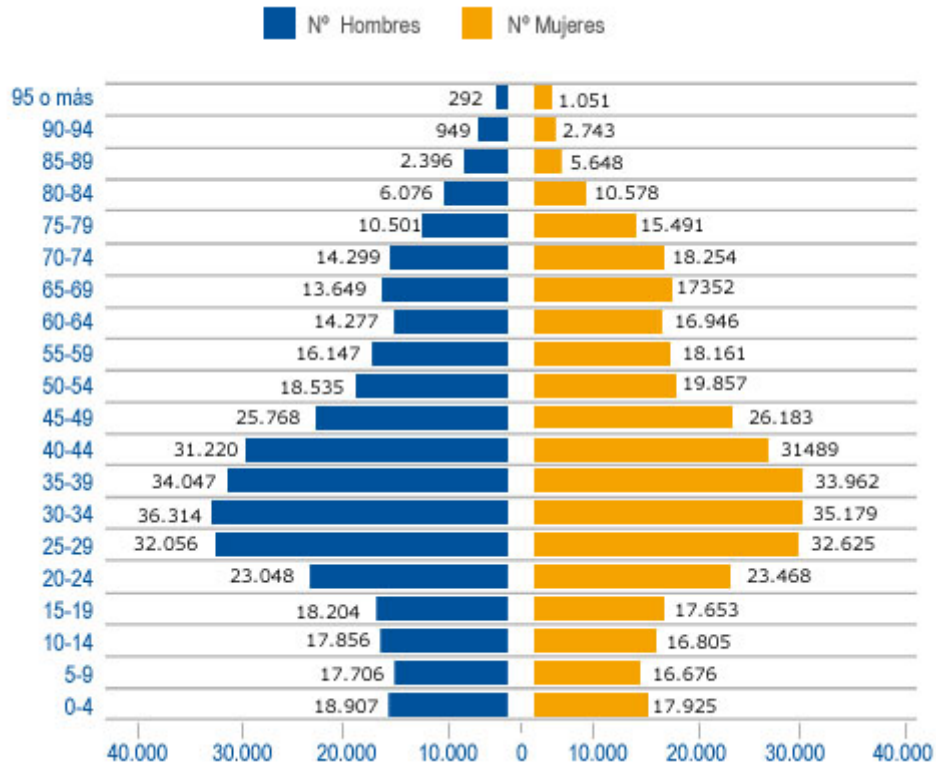
## Descripción de los edificios

EDIFICIO	UBICACIÓN	Nº PLANTAS
Nuevo Materno-Infantil	C/ O'Donnell, Maiquez, Dr. Castelo. 30.000m <sup>2</sup>	6
Oncología	Inst. Prov. Oncología	8
Consultas Externas General	Pabellón Consultas Externas	8
Anatomía Patológica	Pabellón Anatomía Patológica	2
Pabellón Administrativo	Pabellón Administrativo	5
Lavandería y Almacén	Lavandería	5
Clínica		
Médico-Quirúrgico	C/ Dr. Esquerdo, Ibiza, Dr. Castelo. 60.000 m <sup>2</sup>	9
Centrales Térmicas	Central Térmica	5
Medicina y Cirugía Experimental		2
Farmacia		3
Psiquiatría		4
Iglesia		
Pabellón Docente		4
Pabellón de Gobierno		4
Pabellón de Asistencia Ambulatoria		3
Cocina Central		1

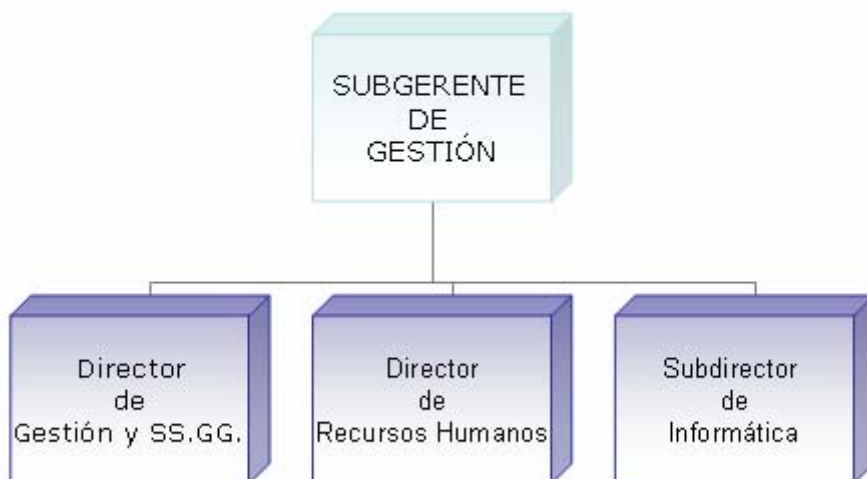
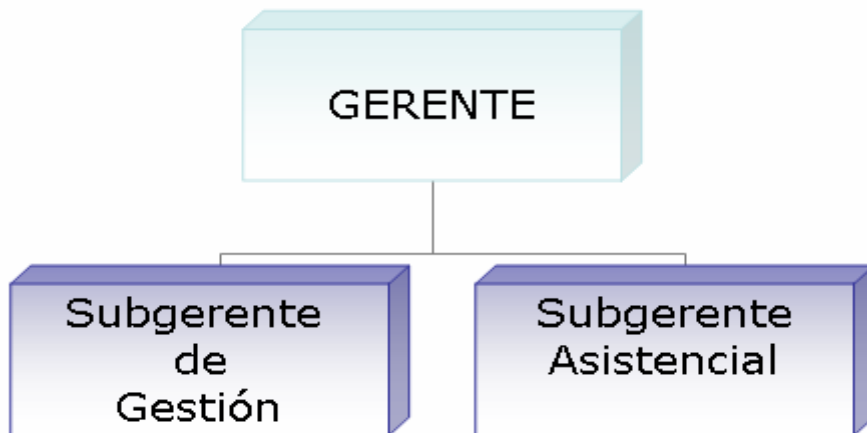
## Pirámide de Población de la Comunidad de Madrid

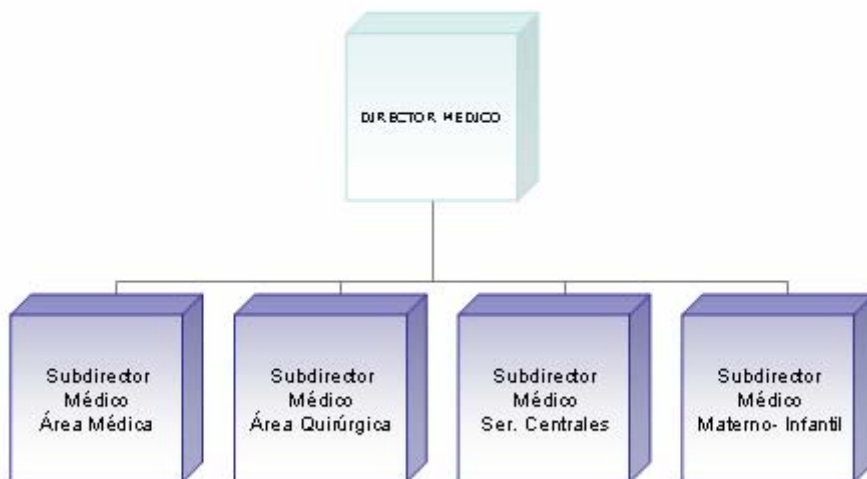
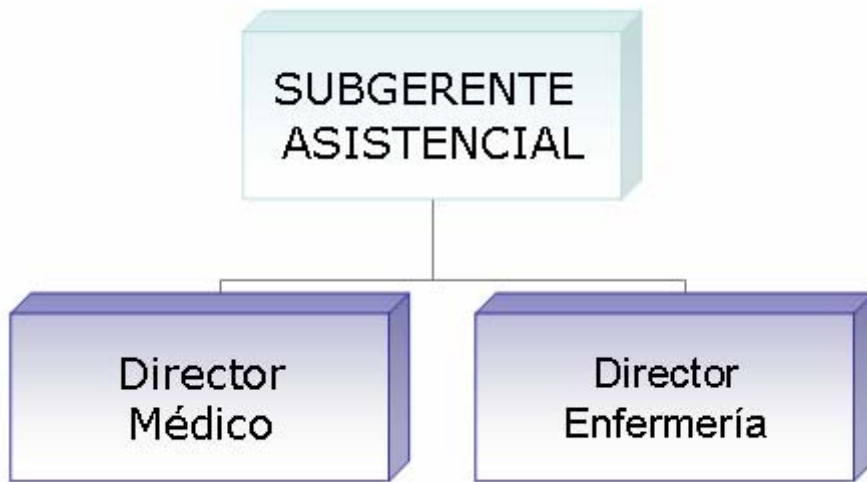


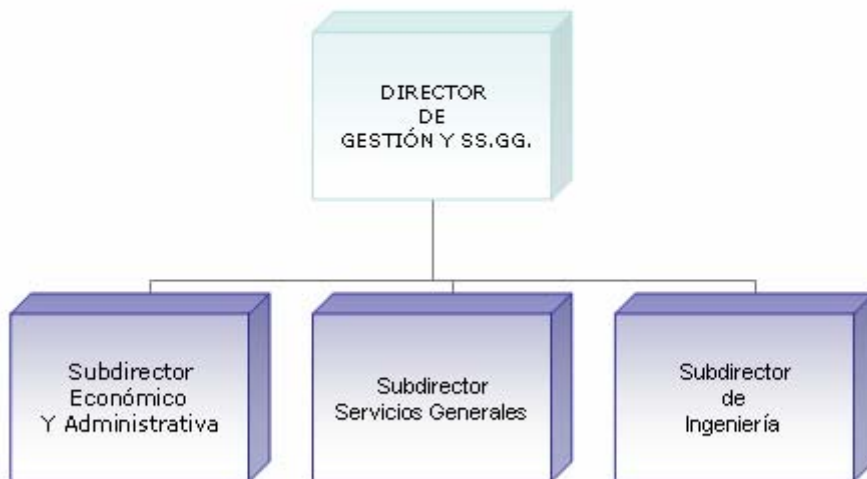
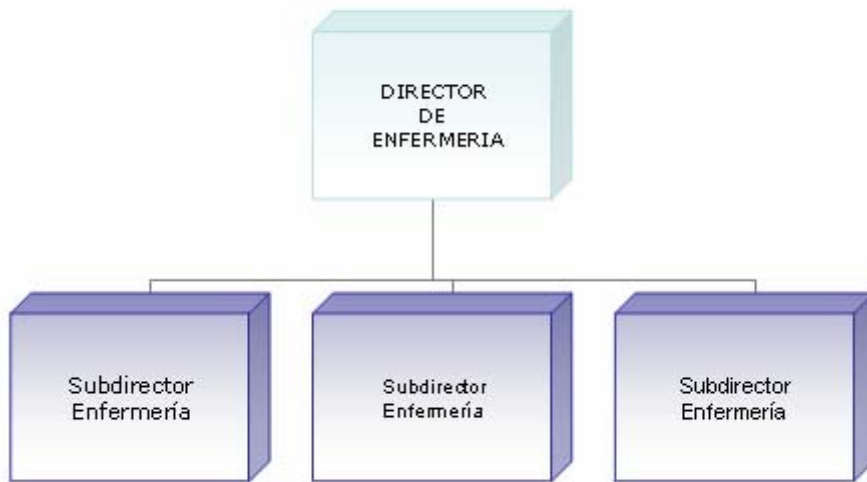
## Pirámide de Población del Área 1



## Dirección Gerencia







## Recursos Humanos

CATEGORIA PROFESIONAL	AÑOS	
	2007	2008
<b>EQUIPO DIRECTIVO</b>		
Director Gerente	1	1
Subgerentes	2	2
D.A.S.		
Director Médico	1	1
Subdirector Médico	4	4
Director de Gestión	2	2
Director de Enfermería	1	1
Subdirector de Gestión	4	4
Subdirector de Enfermería	3	3
<b>DIVISIÓN MÉDICA</b>		
Facultativos	968	911
MIR	448	469
<b>PERSONAL SANITARIO</b>		
ATS-DUE	2.359	2.189
Fisioterapeutas	62	62
Técnicos Especialistas	413	392
Auxiliares de Enfermería	1.891	1.741
<b>PERSONAL NO SANITARIO</b>		
Función Administrativa	870	816
Personal de Oficio Cualificado	127	108
Personal de Oficio no Cualificado	1.735	1.683
<b>TOTAL</b>	<b>8.891</b>	<b>8.389</b>



## Recursos Materiales

RECURSOS MATERIALES	2007	2008
<b>Camas instaladas</b>		
Hospital	1.730	1728
<b>Camas en funcionamiento</b>		
Hospital	1.692	1546
<b>Quirófanos</b>		
Programados en el Hospital	40	40
Programados en C.E.P.		
Programados en el Hospital de Apoyo		
Urgentes	5	5
Paritorios	9	9
Locales de consulta en el Hospital	207	207
Locales de consulta en C.E.P.		
<b>Datos de Hospital de Día</b>		
Oncohematológico	32	32
Sida	7	7
Geriátrico		
Psiquiátrico	24	24
Médico	23	23
Quirúrgico		
<b>Diagnóstico por imagen</b>		
Mamógrafos	3	3
T.C.	5	5
R.M.	3	3
Sala Rx Vascular		
Ecógrafos en RX	11	13
Ecógrafos en otros Servicios	24	38
Sala convencional de Rx	17	19
Telemando Rx	3	5
<b>Alta Tecnología</b>		
Acelerador lineal	3	3
Equipo de cobaltoterapia		
Planificador	2	2
Simulador	1	1
Gammacámara	3	3
Salas de electrofisiología	1	1
Litotriector	1	1
Angiógrafo digital	3	2
Angiógrafo no digital		
Sala de hemodinámica	3	4

## Cartera de Servicios

Especialidades clínicas disponibles
SERVICIOS DISPONIBLES
Admisión y Documentación Clínica
Alergología
Anatomía Patológica
Anestesiología y Reanimación
Angiología y Cirugía Vascul ar
Aparato Digestivo
Bioquímica Clínica
Cardiología
Cirugía Cardiovascular
Cirugía General y de Aparato Digestivo
Cirugía Maxilofacial
Cirugía Pediátrica
Cirugía Plástica y Reparadora
Cirugía Torácica
Cuidados Paliativos
Dermatología Medicoquirúrgica
Dosimetría y Radioprotección
Endocrinología y Nutrición
Estomatología
Farmacia Hospitalaria
Genética
Geriatría
Hematología y Hemoterapia
Hospitalización a Domicilio
Inmunología

## Especialidades clínicas disponibles

### SERVICIOS DISPONIBLES

Medicina Intensiva

Medicina Interna

Medicina Nuclear

Medicina Preventiva y Salud Pública

Microbiología y Parasitología

Nefrología

Neonatología

Neumología

Neurocirugía

Neurofisiología Clínica

Neurología

Obstetricia y Ginecología

Oftalmología

Oncología Médica

Oncología Radioterápica

Otorrinolaringología

Pediatría

Psicología

Psiquiatría

Radiodiagnóstico

Rehabilitación

Reumatología

Traumatología y Cirugía Ortopédica

Unidad del Dolor

Urgencias

Urología

## Actividad Asistencial

<b>ACTIVIDAD ASISTENCIAL (C.M.B.D. (*)/ S.I.A.E. (**))</b>	<b>2007</b>	<b>2008</b>
Porcentaje Altas Códificadas (*)	99,99	99,94
Altas Totales (*)	67.843	58.887
Estancia Media (*) depurada	6,32	6,40
Peso Medio (*)	1,6937	1,7337
Ingresos Urgentes (**)	41.045	35.704
Ingresos Programados (**)	26.835	23.022
% Urgencias Programadas (**)	12,8	13,29
Total Urgencias Asistidas	320.504	268.642
<b>Tratamientos Hospital de Día</b>		
Oncohematológico	21.712	23.074
SIDA	829	1.622
Psiquiátrico	3.921	7.137
Geriátrico		
Otros Médicos	3.555	6.907
Otros Quirúrgicos		
<b>Hospitalización a domicilio</b>		
Número de Ingresos	463	357
Estancia Media	9,58	10,71
<b>Cuidados Paliativos</b>		
Número de Ingresos	572	595
Estancia Media	16,14	15,53
% Fallecidos en domicilio		
<b>Diálisis</b>		
Hemodiálisis en Hospital	12.561	11.281
Hemodiálisis en CC	35.823	33.638
Hemodiálisis domiciliaria	15.406	14.256
<b>Actividad Obstétrica</b>		
Nacimientos	10.500	8.169
Partos Vaginales	8.241	6.359
Cesáreas	2.050	1.586

## Actividad Asistencial

### Actividad Quirúrgica

<b>ACTIVIDAD QUIRÚRGICA</b>	<b>2007</b>	<b>2008</b>
Intervenciones Quirúrgicas Programadas con Hospitalización	18.327	16.172
Intervenciones Quirúrgicas Ambulantes Programadas (en Quirófano)	8.635	8.887
Intervenciones Quirúrgicas Urgentes con Hospitalización	8.152	6.986
Intervenciones Quirúrgicas Ambulantes	315	216
Total intervenciones	35.429	32.261
Otros Procesos Quirúrgicos Ambulatorios realizados fuera de Quirófano	3.387	4.443
Intervenciones Quirúrgicas Suspendidas	977	789
Tiempo disponible de Quirófano (Mañana y Tarde)	5.227,14	4808,27
Rendimiento Quirúrgico	75,12	76,20

### Extracciones-Trasplantes

<b>EXTRACCIONES - TRASPLANTES</b>	<b>2007</b>	<b>2008</b>
Extracción renal bilateral	3	4
Extracción multitejidos		
Extracción multiorgánica	18	25
Extracción renal bilateral más multitejidos		
Extracción multiorgánica más multitejidos		
Trasplante Renal	38	45
Trasplante Cardíaco	23	38
Trasplante Hepático	37	50
Trasplante Pulmonar		
Trasplante de Córnea	30	41
Trasplante de Páncreas		
Trasplante de Médula Ósea	41	40
Trasplante Intestinal		
Trasplante Hepatorrenal		
Trasplante Cardiopulmonar		
Otros Trasplantes		

## Actividad Asistencial

### Técnicas Utilizadas

TÉCNICA	PROPIO CENTRO	PROCEDENTES PRIMARIA	CENTRO CONCERTADO
Laboratorio	8.233.950		4.059
Radiología convencional	250.992		819
Ecografías	45.190		8.472
Citologías	53.637		
Endoscopias	12.124		
Mamografías	5.916		
T.C.	38.343		1.762
R.M.	11.930		5.833
Gammagrafías	8.633		
Litotricia	627		
Radiología Intervencionista	4.248		
Hemodinámica Diagnóstica	1.870		
Hemodinámica Terapéutica	1.410		

## Actividad Asistencial

ESPECIALIDAD	1ª	Sucesivas	Total	Sucesivas/	Solicit. por A.P.	Realizada
	Consulta			Primera		para A.P.
<b>Especialidades Médicas</b>						
Alergología	3.720	13.811	17.531	3,71	2.154	1.897
Cardiología	1.576	8.495	10.071	5,39	59	52
Dermatología	2.546	8.976	11.522	3,53	234	213
Medicina Digestiva	1.584	7.831	9.415	4,94	94	93
Endocrinología y Nutrición	1.689	8.680	10.369	5,14	29	29
Geriatría	546	1.675	2.221	3,07	250	197
Hematología y Hemoterapia	1.951	11.551	13.502	5,92	181	175
Medicina Interna	5.478	9.314	14.792	1,70	1.552	1.105
Nefrología	954	12.558	13.512	13,16	428	428
Neumología	1.093	2.973	4.066	2,72	30	20
Neurología	1.576	9.500	11.076	6,03	30	25
Oncología	1.380	29.273	30.653	21,21	67	67
Psiquiatría	940	7.907	8.847	8,41	68	99
Rehabilitación	4.391	17.045	21.436	3,88	541	546
Reumatología	2.567	10.637	13.204	4,14	1.264	1.110
Otras Médicas	4.969	23.243	28.212	4,68	310	495
<b>TOTAL ÁREA MÉDICA</b>	<b>36.960</b>	<b>183.469</b>	<b>220.429</b>	<b>4,96</b>	<b>7.291</b>	<b>6.551</b>
<b>Especialidades Quirúrgicas</b>						
Cirugía General	3.120	12.087	15.207	3,87	78	95
Urología	1.955	14.984	16.939	7,66	63	60
Traumatología	3.182	24.625	27.807	7,74	267	292
Otorrinolaringología	2.299	8.907	11.206	3,87	169	142
Oftalmología	3.163	38.077	41.240	12,04	193	196
Ginecología	5.515	25.513	31.028	4,63	846	626
Cirugía Cardíaca	196	330	526	1,68	21	20
Cirugía Infantil	5.490	16.282	21.772	2,97	2.278	2.053
Cirugía Maxilofacial	2.777	5.067	7.844	1,82	1.264	962
Estomatología	5.373	6.063	11.436	1,13	3.891	2.971
Cirugía Plástica y reparadora	1.191	2.650	3.841	2,23	92	79
Cirugía Torácica	277	1.181	1.458	4,26	8	2
Neurocirugía	2.265	8.481	10.746	3,74	420	386
Cirugía Vasculare	2.467	4.494	6.961	1,82	262	110
Anestesia	19.563	817	20.380	0,04	57	12
Otras Quirúrgicas	1.096	5.069	6.165	4,63	397	306
<b>TOTAL ÁREA QUIRÚRGICA</b>	<b>59.929</b>	<b>174.627</b>	<b>234.556</b>	<b>2,91</b>	<b>10.306</b>	<b>8.312</b>
<b>TOTAL ÁREA PEDIÁTRICA</b>	<b>10.304</b>	<b>40.408</b>	<b>50.712</b>	<b>3,92</b>	<b>2.748</b>	<b>2.561</b>
<b>TOTAL ÁREA OBSTÉTRICA</b>	<b>3.133</b>	<b>10.070</b>	<b>13.203</b>	<b>3,21</b>	<b>640</b>	<b>399</b>
<b>TOTAL</b>	<b>110.326</b>	<b>408.574</b>	<b>518.900</b>	<b>3,70</b>	<b>20.985</b>	<b>17.823</b>

## Actividad Asistencial

### Procedimientos Extraídos

PROCEDIMIENTOS	TOTAL	AMBULATORIOS
Implante Neuroestimulador Intracraneal	15	
Radiocirugía Simple		
Radiocirugía Fraccionada		
Litotricias	627	
Implantes Cocleares	15	
Hemodinámica Cardíaca Diagnóstica	1.870	
Hemodinámica Cardíaca Terapéutica	1.410	
Inserción Marcapasos Permanente	225	199
Revisión Marcapasos con Sustitución de Generador	15	
Revisión Marcapasos sin Sustitución de Generador	10	
Implante/Sustitución de Desfibrilador	74	62
Pacientes en tratamiento con Radioterapia	1.862	
Radiología Vasculista Intervencionista Diagnóstica	977	
Radiología Vasculista Intervencionista Terapéutica	2.830	
Radiología Neurovascular Intervencionista Diagnóstica	319	
Radiología Neurovascular Intervencionista Terapéutica	122	



## Actividad Asistencial

### Casuística (C.M.B.D)

#### 1.25 GRD's médicos más frecuentes

	DESCRIPCIÓN	Nº. Casos	% Total	Estancia Media	Peso
373	PARTO VAGINAL SIN COMPLICACIONES	3991	10,38	2,44	0,5691
372	PARTO VAGINAL CON COMPLICACIONES	2360	6,14	2,86	0,7011
541	NEUMONIA SIMPLE Y OTROS TRAST.RESP.EXC. BRONQUITIS & ASMA CON CC MAYOR	1736	4,52	10,74	2,4115
127	INSUFICIENCIA CARDIACA & SHOCK	837	2,18	9,13	1,4947
73	OTROS DIAGNOSTICOS DE OIDO, NARIZ, BOCA & GARGANTA EDAD>17	729	1,90	1,26	0,7542
87	EDEMA PULMONAR & INSUFICIENCIA RESPIRATORIA	693	1,80	8,72	1,5649
430	PSICOSIS	671	1,75	19,85	1,5934
557	TRASTORNOS HEPATOBILIARES Y DE PANCREAS CON CC MAYOR	641	1,67	14,32	3,7151
544	ICC & ARRITMIA CARDIACA CON CC MAYOR	574	1,49	11,42	3,4901
206	TRASTORNOS DE HIGADO EXC. N.MALIGNA, CIRROSIS, HEPATITIS ALCOHOLICA SIN CC	546	1,42	2,77	1,1264
775	BRONQUITIS & ASMA EDAD<18 SIN CC	525	1,37	4,43	0,6274
187	EXTRACCIONES & REPOSICIONES DENTALES	482	1,25	1,03	0,7563
101	OTROS DIAGNOSTICOS DE APARATO RESPIRATORIO CON CC	429	1,12	8,11	0,9993
125	TRAST.CIRCULATORIOS EXCEPTO IAM, CON CATETERISMO SIN DIAG. COMPLEJO	426	1,11	3,40	0,7520
205	TRASTORNOS DE HIGADO EXC. N.MALIGNA, CIRROSIS, HEPATITIS ALCOHOLICA CON CC	409	1,06	4,46	1,6890
629	NEONATO, PESO AL NACER >2499 G, SIN P.QUIR.SIGNIF., DIAG NEONATO NORMAL	404	1,05	2,98	0,2442
189	OTROS DIAGNOSTICOS DE APARATO DIGESTIVO EDAD>17 SIN CC	403	1,05	5,04	0,6507
14	ICTUS CON INFARTO	395	1,03	15,86	2,0020
124	TRAST.CIRCULATORIOS EXCEPTO IAM, CON CATETERISMO & DIAG. COMPLEJO	380	0,99	6,18	1,4434
102	OTROS DIAGNOSTICOS DE APARATO RESPIRATORIO SIN CC	376	0,98	5,74	0,6331
321	INFECCIONES DE RINON & TRACTO URINARIO EDAD>17 SIN CC	366	0,95	5,26	0,6757
122	TRAST.CIRCULATORIOS CON IAM SIN COMPL. MAYORES ALTA CON VIDA	346	0,90	4,12	1,6324
89	NEUMONIA SIMPLE & PLEURITIS EDAD>17 CON CC	345	0,90	10,86	1,3895
208	TRASTORNOS DEL TRACTO BILIAR SIN CC	322	0,84	8,39	0,6586
82	NEOPLASIAS RESPIRATORIAS	311	0,81	11,21	1,9726

## Actividad Asistencial

### Casuística (C.M.B.D)

#### 2.25 GRD's quirúrgicos más frecuentes

	DESCRIPCIÓN	Nº. Casos	% Total	Estancia Media	Peso
371	CESAREA, SIN COMPLICACIONES	786	3,94	4,18	0,8620
381	ABORTO CON DILATACION & LEGRADO, ASPIRACION O HISTEROTOMIA	772	3,87	1,13	0,4810
370	CESAREA, CON COMPLICACIONES	676	3,39	4,36	1,0677
39	PROCEDIMIENTOS SOBRE CRISTALINO CON O SIN VITRECTOMIA	620	3,11	1,57	0,8405
494	COLECISTECTOMIA LAPAROSCOPICA SIN EXPLORAC. CONDUCTO BILIAR SIN CC	405	2,03	2,52	0,8831
209	SUSTITUCION ARTICULACION MAYOR EXCEPTO CADERA & REIMPLANTE MIEMBRO INFERIOR	371	1,86	15,78	3,5778
40	PROCEDIMIENTOS EXTRAOCULARES EXCEPTO ORBITA EDAD>17	370	1,85	1,42	0,6967
359	PROC. SOBRE UTERO & ANEJOS POR CA.IN SITU & PROCESO NO MALIGNO SIN CC	361	1,81	4,65	1,1479
162	PROCEDIMIENTOS SOBRE HERNIA INGUINAL & FEMORAL EDAD>17 SIN CC	349	1,75	1,89	0,6893
219	PROC. EXTR.INFERIOR & HUMERO EXC. CADERA,PIE,FEMUR EDAD>17 SIN CC	318	1,59	10,07	1,3329
818	SUSTITUCION DE CADERA EXCEPTO POR COMPLICACIONES	318	1,59	15,78	3,8764
112	PROCEDIMIENTOS CARDIOVASCULARES PERCUTANEOS, SIN IAM, INSUFICIENCIA CARDIAC	306	1,53	3,99	1,6302
311	PROCEDIMIENTOS TRANSURETRALES SIN CC	295	1,48	4,57	0,7691
160	PROCEDIMIENTOS SOBRE HERNIA EXCEPTO INGUINAL & FEMORAL EDAD>17 SIN CC	278	1,39	2,75	0,9458
158	PROCEDIMIENTOS SOBRE ANO & ENTEROSTOMIA SIN CC	267	1,34	3,01	0,6051
758	PROCEDIMIENTOS SOBRE ESPALDA & CUELLO EXC. FUSION ESPINAL SIN CC	247	1,24	4,92	1,1760
867	ESCISION LOCAL Y EXTRACCION DE DISPOSITIVO FIJACION INTERNA EXCEPTO CADERA	243	1,22	4,81	1,1062
169	PROCEDIMIENTOS SOBRE BOCA SIN CC	241	1,21	1,73	0,8379
36	PROCEDIMIENTOS SOBRE RETINA	237	1,19	1,63	0,9620
261	PROC. S. MAMA POR PROCESO NO MALIGNO EXCEPTO BIOPSIA & EXCISION LOCAL	236	1,18	3,42	0,9883
225	PROCEDIMIENTOS SOBRE EL PIE	221	1,11	2,67	1,1391
55	PROCEDIMIENTOS MISCELANEOS SOBRE OIDO, NARIZ, BOCA & GARGANTA	211	1,06	3,04	0,6853
116	OTRAS IMPLANTACIONES DE MARCAPASOS CARDIACO PERMANENTE	194	0,97	4,84	3,6664
148	PROCEDIMIENTOS MAYORES DE INTESTINO DELGADO & GRUESO CON CC	193	0,97	16,43	3,1543

## Actividad Asistencial

### 3. GRD's con mayor consumo de recursos

	DESCRIPCIÓN	Peso	Nº Altas	%
877	OXIG.MEMB.EXTRAC.O TRAQ. CON VENT.MEC. +96 hrs O SIN DIAG. PRINC. TRAST. O	51,3469	53	0,090
480	TRASPLANTE HEPATICO Y/O TRASPLANTE INTESTINAL	34,7568	44	0,075
103	TRASPLANTE CARDIACO O IMPLANTACION DE SISTEMA DE ASISTENCIA CARDIACA	34,0759	38	0,065
602	NEONATO, PESO AL NACER <750 G, ALTA CON VIDA	34,0675	6	0,010
878	TRAQ.CON VENT.MEC.+96 hrs O SIN DIAG.P. TRASTORNOS ORL SIN PROC. QUIR. MAY	31,7319	23	0,039
606	NEONATO, PESO AL NACER 1000-1499 G, CON P. QUIRURGICO SIGNIF., ALTA CON VIDA	27,6274	4	0,007
604	NEONATO, PESO AL NACER 750-999 G, ALTA CON VIDA	25,6666	14	0,024
803	TRASPLANTE DE MEDULA OSEA ALOGENICO	20,8672	29	0,049
700	TRAQUEOSTOMIA POR INFECCION HIV	19,056	4	0,007
804	TRASPLANTE DE MEDULA OSEA AUTOLOGO	15,6579	11	0,019
605	NEONATO, PESO AL NACER 750-999 G, EXITUS	15,6202	4	0,007
609	NEONATO, PESO AL NACER 1500-1999 G, CON P. QUIR. SIGNIF., CON MULT. PROB. MAYOR	14,7323	6	0,010
615	NEONATO, PESO AL NACER 2000-2499 G, CON P. QUIR. SIGNIF., CON MULT. PROB. MAYOR	14,1719	5	0,008
545	PROCEDIMIENTO VALVULAR CARDIACO CON CC MAYOR	13,5712	81	0,138
641	NEONATO, PESO AL NACER >2499 G, CON OXIGENACION MEMBRANA EXTRACORPOREA	13,4485	12	0,020
849	IMPLANTE DE DESFIBRILADOR CON CATETERISMO CARDIACO, CON IAM, FALLO CARDIACO	12,3874	4	0,007
547	OTROS PROCEDIMIENTOS CARDIOTORACICOS CON CC MAYOR	12,0599	19	0,032
576	LEUCEMIA AGUDA CON CC MAYOR	11,5048	54	0,092
850	IMPLANTE DE DESFIBRILADOR CON CATETERISMO CARDIACO, SIN IAM, FALLO CARDIACO	11,4156	11	0,019
881	DIAGNÓSTICO DE SISTEMA RESPIRATORIO CON VENTILACIÓN MECÁNICA + 96 hrs	11,414	21	0,036
607	NEONATO, PESO AL NACER 1000-1499 G, SIN P. QUIRURGICO SIGNIF., ALTA CON VIDA	11,1391	70	0,119
302	TRASPLANTE RENAL	10,7392	46	0,078
701	HIV CON PROCED. QUIRURGICO Y VENTILACION MECANICA O SOPORTE ALIMENTICIO	10,4555	1	0,002
530	CRANEOTOMIA CON CC MAYOR	10,3174	52	0,088
702	HIV CON PROCED. QUIRURGICO CON INFECC. MAYORES MULTIPLES RELACIONADAS	10,2306	1	0,002

## Objetivos de Calidad

### Comisiones Clínicas

Nombre de la Comisión	Integrantes	Nº Reuniones
C. Farmacia y Terapia	25	9
C. Infecciones	35	6
C. Ética	26	12
C. Protocolos	23	3
C. Transfusiones	18	2
C. Tabaquismo		
C. Biblioteca	13	4
C. Documentación	20	6
C. Mortalidad	10	2
C. Quirófanos	23	4
C. Investigación	26	14
C. Tumores	21	3
C. Radioterapia		
C. Garantía de Calidad en Radioterapia		
Comisión Central de Calidad		
C. Cuidados de Enfermería	14	2
SC Caídas	11	8
SC Procedimientos	10	13
SC Registros	16	8
C. Violencia	14	8
C. Docencia	25	15
SC Ulceras	17	8
Unidad funcional de gestión de riesgos	20	7

### Reclamaciones

Presentadas	Contestadas en menos de 30 días	Contestadas en más de 30 días
3.499	3.208	291

## Objetivos de Calidad

### Reingresos (por el mismo diagnóstico) C.M.B.D.

Nº de reingresos	< 24 horas	24 – 72 horas	3 – 7 días	7 – 30 días
	78			

### Otros objetivos de calidad implantados en el Hospital

Mejora en la identificación de pacientes

Desarrollo de vías clínicas

Desarrollo y evaluación de protocolos y procedimientos de práctica clínica

Certificación y renovación de servicios centrales por norma ISO 9001 : 2000

Aumentar la seguridad en el uso de de los medicamentos

Creación de registro de incidentes críticos en anestesia

## Continuidad Asistencial

### Solicitud de Consultas de Atención Especializada por Atención Primaria

	% Total
Alergología	65,67
Cardiología	6,74
Dermatología	15,00
Medicina Digestiva	9,37
Endocrinología y Nutrición	5,75
Geriatría	48,83
Hematología y Hemoterapia	33,96
Medicina Interna	60,48
Nefrología	66,67
Neumología	4,98
Neurología	3,28
Oncología	24,63
Psiquiatría	11,74
Rehabilitación	31,90
Reumatología	66,91
Otras Médicas	17,17
<b>Total Área Médica</b>	<b>37,90</b>
Cirugía General	4,57
Urología	5,15
Traumatología	11,40
Otorrinolaringología	10,14
Oftalmología	8,62
Ginecología	15,56
Cirugía Cardíaca	14,89
Cirugía Infantil	44,38
Cirugía Maxilofacial	45,50
Estomatología	61,99
Cirugía Plástica	11,96
Cirugía Torácica	8,25
Neurocirugía	23,31
Cirugía Vasculat	11,34
Anestesia	12,58
Otras Quirúrgicas	58,81
<b>Total Área Quirúrgica</b>	<b>29,40</b>
<b>Total Área Pediátrica</b>	<b>35,69</b>
<b>Total Área Obstétrica</b>	<b>17,35</b>
<b>TOTAL</b>	<b>31,95</b>

### Servicios implicados en proyectos Especialista Consultor

Medicina Interna	1
------------------	---

## Continuidad Asistencial

### A. Formación

#### 1.- Agencia Laín Entralgo

ACTIVIDADES DOCENTES	TIPO (*)	Nº HORAS	Nº PART	DIRIGIDO A (**)	FECHA CELEBRACIÓN
Curso de Reanimación Cardiopulmonar Avanzada en Pediatría (1ª edición)	1	32	24	3	Del 07/04/ al 11/04
Curso de Reanimación Cardiopulmonar Avanzada en Pediatría (2ª edición)	1	32	25	3	Del 29/09/ al 03/10
Curso de apoyo vial cardiopulmonar avanzado (1ª edición)	1	25	12	3	Del 18/02 al 22/02
Curso de apoyo vial cardiopulmonar avanzado (2ª edición)	1	25	14	3	Del 07/04 al 11/04
Curso de apoyo vial cardiopulmonar avanzado (3ª edición)	1	25	12	3	Del 26/05 al 30/05
Curso de apoyo vial cardiopulmonar avanzado (4ª edición)	1	25	12	3	Del 16/06 al 20/06
Curso de apoyo vial cardiopulmonar avanzado (5ª edición)	1	25	12	3	Del 29/09 al 30/10
Curso de apoyo vial cardiopulmonar avanzado (6ª edición)	1	25	12	3	Del 20/10 al 24/10
La Gestión por competencias como Herramienta de desarrollo para Directivos de Enfermería (1ª edición)	1	20	19	2	Del 25/02 al 28/02
Coaching directivo. Apreciación del desempeño como herramienta del desarrollo profesional (1ª edición)	1	40	24	2	Del 14/04 al 08/05
Gestión analítica y Producto enfermero (1ª edición)	1	20	22	2	Del 09/06 al 12/06
Gestión analítica y Producto enfermero (2ª edición)	1	20	24	2	Del 10/11 al 13/11
Planes de cuidados. Diagnósticos de Enfermería (NIC/NOC) (1ª edición)	1	24	22	2	Del 19/05 al 22/05
Introducción a la bioética para personal no sanitario (1ª edición)	1	20	23	6	Del 04/11 al 02/12
Actuación en situaciones de medicina de urgencias (1ª edición)	1	32	18	1	Del 25/11 al 05/12
Planes de cuidados. Diagnósticos de Enfermería (NIC/NOC) (2ª edición)	1	24	21	2	Del 16/06 al 19/06
La seguridad del paciente ante los Riesgos sanitarios (1ª edición)	1	20	22	2 y 4	Del 02/06 al 05/06
La seguridad del paciente ante los Riesgos sanitarios (2ª edición)	1	20	19	2 y 4	Del 20/10 al 23/10
Relaciones con los medios de comunicación en el entorno sanitario (1ª edición)	1	20	15	3 y 4	Del 26/05/ al 02/06
Investigación básica: Diseño y desarrollo de estudios de investigación (1ª edición)	1	20	22	2 y 4	Del 26/05/ al 29/05
Investigación básica: Diseño y desarrollo de estudios de investigación (2ª edición)	1	20	20	2 y 4	Del 27/10 al 30/10

<b>ACTIVIDADES DOCENTES</b>	<b>TIPO (*)</b>	<b>Nº HORAS</b>	<b>Nº PART</b>	<b>DIRIGIDO A (**)</b>	<b>FECHA CELEBRACIÓN</b>
Interpretación de trabajos Científicos. Búsquedas Bibliográficas (1ª edición)	1	10	14	2 y 4	Del 28/04 al 29/04
Interpretación de trabajos Científicos. Búsquedas Bibliográficas (2ª edición)	1	10	15	2 y 4	Del 01/10 al 02/10
Legislación sanitaria y responsabilidad penal y administrativa de los profesionales sanitarios (1ª edición)	1	30	21	3	Del 14/04 al 29/04
Legislación sanitaria y responsabilidad penal y administrativa de los profesionales sanitarios (2ª edición)	1	30	20	3	Del 12/05 al 29/05
Introducción a la estadística aplicada a las ciencias de la salud. El programa SPSS (1ª edición)	1	20	18	2	Del 25/02 al 28/02
Introducción a la estadística aplicada a las ciencias de la salud. El programa SPSS (2ª edición)	1	20	17	2	Del 10/11 al 13/11
Menores víctimas de violencia: detección y atención en el ámbito hospitalario (1ª edición)	1	10	51	6	Del 20/05 al 21/05
Malos tratos a mayores: detección y atención en el ámbito hospitalario (1ª edición)	1	10	31	6	Del 23/06 al 24/06
Violencia contra la mujer: detección y atención en el ámbito hospitalario (1ª edición)	1	10	42	6	Del 20/10 al 21/10
Violencia contra la mujer: detección y atención en el ámbito hospitalario (2ª edición)	1	10	40	6	Del 11/11 al 12/11
Cuidados en el proceso de morir. Manejo del duelo (1ª edición)	1	20	21	2 y 4	Del 23/06 al 25/06
Higiene hospitalaria (1ª edición)	1	10	22	2 y 4	Del 13/05 al 14/05
Higiene hospitalaria (2ª edición)	1	10	21	2 y 4	Del 19/05 al 20/05
Calidad asistencial en medicina interna (1ª edición)	1	20	27	1	Del 09/06 al 12/06
Aspectos Bioéticos de la Práctica Clínica (1ª edición)	1	20	15	1	Del 20/10 al 30/10
Comunicación y resolución de conflictos en el equipo de Enfermería: Herramienta de la calidad asistencial (1ª edición)	1	20	23	2, 4 y 6	Del 11/02 al 14/02
Cuidados en el proceso de morir. Manejo del duelo (2ª edición)	1	20	20	2 y 4	Del 01/10 al 03/10
Relaciones interpersonales y trabajo en equipo (1ª edición)	1	20	23	2, 4 y 6	Del 18/02 al 21/02
Prevención y manejo de situaciones conflictivas en el puesto de trabajo (1ª edición)	1	25	18	6	Del 11/11 al 17/11
Prevención y manejo de situaciones conflictivas en el puesto de trabajo (2ª edición)	1	25	17	6	Del 24/11 al 28/11
Prevención y manejo de situaciones conflictivas en el puesto de trabajo (3ª edición)	1	25	18	6	Del 24/11 al 28/11



<b>ACTIVIDADES DOCENTES</b>	<b>TIPO (*)</b>	<b>Nº HORAS</b>	<b>Nº PART</b>	<b>DIRIGIDO A (**)</b>	<b>FECHA CELEBRACIÓN</b>
Cuidados al paciente politraumatizado ( 1ª edición)	1	20	22	2	Del 02/06 al 05/06
Cuidados auxiliares de Enfermería al paciente politraumatizado (1ª edición)	1	13	21	4	Del 17/06 al 19/06
Calidad y competencia en la gestión asistencial (1ª edición)	1	20	20	6	Del 14/04 al 18/04
Calidad y competencia en la gestión asistencial (2ª edición)	1	20	20	6	Del 02/06 al 06/06
Calidad y competencia en la gestión asistencial (3ª edición)	1	20	20	6	Del 06/10 al 10/10
Actualización de conocimientos en el manejo de fármacos (1ª edición)	1	20	23	2 y 4	Del 21/04 al 24/04
Actualización de conocimientos en el manejo de fármacos (2ª edición)	1	20	22	2 y 4	Del 13/10 al 16/10
Movilización de pacientes (1ª edición)	1	20	15	2 y 4	Del 05/05 al 08/05
Movilización de pacientes (2ª edición)	1	20	16	2 y 4	Del 03/11 al 06/11
Asistencia al paciente epiléptico (1ª edición)	1	10	24	3	10/04/2008
Asistencia al paciente epiléptico (2ª edición)	1	10	22	3	04/12/2008
RCP Básica instrumentada (1ª edición)	1	6	19	2, 4 y 6	04/03/2008
RCP Básica instrumentada (2ª edición)	1	6	19	2, 4 y 6	12/05/2008
Manejo eficaz del tiempo (1ª edición)	1	16	24	2, 4 y 6	Del 12/05 al 14/05
Manejo eficaz del tiempo (2ª edición)	1	16	20	2, 4 y 6	Del 11/11 al 13/11
RCP Básica en Pediatría (1ª edición)	1	12	20	2, 4 y 6	Del 28/04 al 29/04
RCP Básica en Pediatría (2ª edición)	1	12	19	2, 4 y 6	Del 08/10 al 09/10
Relaciones interpersonales: usuario / familia / equipo de Enfermería / Atención Primaria (1ª edición)	1	30	23	2, 4 y 6	Del 23/06 al 27/06
Modelo EFQM autoevaluación según el modelo de calidad de la Comunidad de Madrid (1ª edición)	1	20	22	3	Del 11/11 al 14/11
Cuidados paliativos: hospitalización y atención domiciliaria (1ª edición)	1	20	20	2 y 4	Del 16/06 al 19/06
Enfermería y multiculturalidad (1ª edición)	1	20	21	2, 4 y 6	Del 20/10 al 23/10
Prevención y control de la infección (1ª edición)	1	17	15	3	Del 23/10 al 31/10
Prevención y control de la infección (2ª edición)	1	17	21	3	Del 17/11 al 21/11
Guía práctica para la implantación de un sistema de gestión de calidad según la Norma ISO 9001:2000 (1ª edición)	1	20	21	3	Del 05/03 al 11/03
Prevención y manejo del estrés laboral en el personal sanitario asistencial (1ª edición)	1	20	23	2, 4 y 6	Del 14/04 al 17/04
Bases conceptuales para el desarrollo de guías clínicas y protocolos (1ª edición)	1	20	24	3	Del 06/10 al 09/10

<b>ACTIVIDADES DOCENTES</b>	<b>TIPO (*)</b>	<b>Nº HORAS</b>	<b>Nº PART</b>	<b>DIRIGIDO A (**)</b>	<b>FECHA CELEBRACIÓN</b>
Gestión de riesgos sanitarios (1ª edición)	1	20	15	6	Del 03/11 al 06/11
Bioética (1ª edición)	1	20	18	2, 4 y 6	Del 09/06 al 12/06
Las sesiones sociales en trabajo social hospitalario (1ª edición)	1	16	19	4	Del 13/06 al 09/07
Curso básico de Neumología Pediátrica (1ª edición)	1	15	23	2	Del 21/05 al 22/05
Introducción a la Gestión por competencias y apreciación del desempeño (1ª edición)	1	24	19	2 y 4	Del 06/10 al 09/10
Introducción a la Gestión por competencias y apreciación del desempeño (2ª edición)	1	24	18	2 y 4	Del 03/11 al 06/11
Relaciones interpersonales: usuario / familia / equipo de Enfermería / Atención Primaria (2ª edición)	1	30	22	2, 4 y 6	Del 27/10 al 31/10
Prevención y manejo del estrés laboral en el personal sanitario asistencial (2ª edición)	1	20	21	2, 4 y 6	Del 03/11 al 06/11
		<b>1.503</b>	<b>1.579</b>		

REFERENCIAS: (\*): Curso (1); Seminario (2); Taller (3); Jornadas (4); Congreso (5); Otras (6).

(\*\*): Médicos (1); Enfermeras/os (2); Médicos y enfermeras (3); Otros profesionales sanitarios (4); Profesionales no sanitarios (5); Profesionales sanitarios y no sanitarios (6)

## 2 IMAP

ACTIVIDADES DOCENTES	TIPO (*)	Nº HORAS	Nº PART	DIRIGIDO A (**)	FECHA CELEBRACIÓN
Curso de actualización profesional para auxiliares de hostelería (1ª edición)	1	20	25	5	Del 21/04 al 28/04
Curso de cocina básica en línea fría (1ª edición)	1	20	26	5	Del 08/04 al 11/04
Movilización de pacientes y prevención de lesiones de espalda (1ª edición)	1	20	26	6	Del 20/05 al 23/05
Movilización de pacientes y prevención de lesiones de espalda (2ª edición)	1	20	28	6	Del 17/06 al 20/06
Movilización de pacientes y prevención de lesiones de espalda (3ª edición)	1	20	17	6	Del 28/10 al 31/10
Manipulación de cargas y movimientos repetitivos (1ª edición)	1	6	24	5	23/04/2008
Manipulación de cargas y movimientos repetitivos (2ª edición)	1	6	21	5	09/05/2008
Manipulación de cargas y movimientos repetitivos (3ª edición)	1	6	30	5	14/10/2008
Manipulación de cargas y movimientos repetitivos (4ª edición)	1	6	20	5	21/10/2008
Implantación del plan de emergencia por institutos (13 ediciones)	1	52	266	6	Del 10/06 al 30/10
Dirección de emergencias (1ª edición)	1	3	13	6	Del 10/11 al 10/11
Dirección de emergencias (2ª edición)	1	3	16	6	Del 11/11 al 11/11
Formación y entrenamiento de equipos de segunda intervención (1ª edición)	1	9	19	5	Del 06/11 al 07/11
Curso de manipuladores de alimentos (1ª edición)	1	10	15	5	Del 10/06 al 11/06
Curso de manipuladores de alimentos (2ª edición)	1	10	16	5	Del 24/06 al 25/06
Curso de manipuladores de alimentos (3ª edición)	1	10	19	5	Del 03/11 al 04/11
Curso de manipuladores de alimentos (4ª edición)	1	10	24	5	Del 10/11 al 11/11
Motivación y trabajo en equipo (1ª edición)	1	20	17	5	Del 29/05 al 06/06
Nutrición para profesionales de cocina (1ª edición)	1	20	18	5	Del 17/11 al 21/11
Curso de trazabilidad para cocina en línea fría (1ª edición)	1	16	18	5	Del 07/04 al 15/04
Evaluación de limpieza (1ª edición)	1	20	21	5	Del 21/10 al 24/10
Curso de residuos sanitarios (1ª edición)	1	20	29	5	Del 10/06 al 13/06
Organización de congresos, jornadas, simposios, ceremonial y protocolo (1ª edición)	1	20	15	6	Del 01/10 al 10/10
Hablar en público (1ª edición)	1	26	17	3	Del 07/04 al 17/04

<b>ACTIVIDADES DOCENTES</b>	<b>TIPO (*)</b>	<b>Nº HORAS</b>	<b>Nº PART</b>	<b>DIRIGIDO A (**)</b>	<b>FECHA CELEBRACIÓN</b>
Hablar en público (2ª edición)	1	26	13	3	Del 16/06 al 25/06
Hablar en público (3ª edición)	1	26	18	3	Del 10/11 al 21/11
Lavandería hospitalaria (1ª edición)	1	20	22	5	Del 19/05 al 27/05
Curso de higiene ambiental hospitalaria (1ª edición)	1	20	34	5	Del 27/05 al 02/06
		<b>465</b>	<b>829</b>		

REFERENCIAS: (\*): Curso (1); Seminario (2); Taller (3); Jornadas (4); Congreso (5); Otras (6).

(\*\*): Médicos (1); Enfermeras/os (2); Médicos y enfermeras (3); Otros profesionales sanitarios (4); Profesionales no sanitarios (5); Profesionales sanitarios y no sanitarios (6)

## Formación Continuada

### B. Investigación

PROYECTOS CONCEDIDOS EN 2008		
LINEA DE INVESTIGACIÓN	ORGANISMO FINANCIADOR	FINANCIACIÓN
FASE PRECLÍNICA DE DESARROLLO DE UNA VACUNA CON CÉLULAS DENDRÍTICAS Y LINFOCITOS T REGULADORES PARA LA ESCLEROSIS MÚLTIPLE. ESTUDIO DE LA GESTACIÓN COMO MODELO DE INMUNOTOLERANCIA.	FUNDACIÓN ALICIA KOPLOWITZ	75.000 €
NUEVO SISTEMA DE DIAGNOSTICO INOCUO PARA PREMATUROS MEDIANTE LUZ INFRARROJA.	FUNDACIÓN CAJA NAVARRA	27.904 €
SOPORTE PSICOSOCIAL PARA FAMILIARES Y ADOLESCENTES CON PSICOSIS,	FUNDACIÓN CAJA NAVARRA	4.735 €
INVESTIGACIÓN Y DESARROLLO DE VACUNAS EN LA INFECCIÓN POR EL VIH/SIDA	FUNDACIÓN CAJA NAVARRA	223.268 €
HYBRID FLUORESCENCE MOLECULAR TOMOGRAPHY AND X-RAY COMPUTED TOMOGRAPHY SYSTEM AND METHOD (FMT-XCT)	7º PROGRAMA MARCO	225.607 €
ANÁLISIS GENOTÍPICO DE CEPAS DE MYCOBACTERIUM TUBERCULOSIS DE LA COMUNIDAD DE MADRID.	CONSEJERÍA SANIDAD MADRID DG SALUD PÚBLICA	20.000 €
DETERMINACIÓN DE IGE SÉRICA TOTAL EN UNA MUESTRA DE 1650 ADULTOS DE LA COMUNIDAD DE MADRID.	CONSEJERÍA SANIDAD MADRID DG SALUD PÚBLICA	13.200 €
VIGILANCIA DE LA INFECCIÓN POR VIH EN LA POBLACIÓN DE LA COMUNIDAD DE MADRID - AREA I DE SALUD PUBLICA	CONSEJERÍA SANIDAD MADRID DG SALUD PÚBLICA	15.000 €
VALOR PRONÓSTICO DE LA VIABILIDAD MIOCÁRDICA MEDIDA MEDIANTE GATED SPECT CON 99MTC-TETROFOSMIN TRAS LA ADMINISTRACIÓN DE NITRATOS EN LA MEJORA DE LA FUNCIÓN VENTRICULAR IZQUIERDA POSTERIOR A LA TERAPIA DE RESINCRONIZACIÓN CARDIACA.	FUNDACIÓN MÚTUA MADRILEÑA	28.360 €

<b>PROYECTOS CONCEDIDOS EN 2008</b>		
<b>LINEA DE INVESTIGACIÓN</b>	<b>ORGANISMO FINANCIADOR</b>	<b>FINANCIACIÓN</b>
ESTUDIO DE FACTIBILIDAD, SEGURIDAD Y EFICACIA DEL TRANSPLANTE INTRACORONARIO DE CÉLULAS MADRE MONONUCLEARES DE MÉDULA ÓSEA Y DE LA TERAPIA DE RESINCRONIZACIÓN CARDIACA EN PACIENTES CON INFARTO AGUDO DE MIOCARDIO	FUNDACIÓN MÚTUA MADRILEÑA	50.000 €
MONITORIZACIÓN EN VIVO DEL DAÑO CEREBRAL PRODUCIDO POR ÉXTASIS Y METANFETAMINA, MEDIANTE DIFERENTES TÉCNICAS DE IMAGEN DE ALTA RESOLUCIÓN (PET, SPECT Y RESONANCIA)	FUNDACIÓN MÚTUA MADRILEÑA	51.460 €
ESTUDIO DE REGENERACIÓN DEL NERVI PERIFÉRICO CON CÉLULAS MADRE MESENQUIMALES ADIPOSAS EN ANIMALES DE EXPERIMENTACIÓN.	FUNDACIÓN MÚTUA MADRILEÑA	25.000 €
HEPATITIS C EN PACIENTES COINFECTADOS POR VIH/VHC: INFLUENCIA DE LOS POLIMORFISMOS GENÉTICOS DE UN SOLO NUCLEOTIDO (SNPS)	ISCIII (PI)	51.304 €
EFICACIA DE LA REANIMACIÓN CARDIOPULMONAR EN LA PARADA CARDIACA EN NIÑOS TRAS LA INTRODUCCIÓN DE LAS RECOMENDACIONES INTERNACIONALES DE REANIMACIÓN 2005.	ISCIII (PI)	39.930 €
INTERACCIÓN GENOTIPO-FENOTIPO Y AMBIENTE. APLICACIÓN A UN MODELO PREDICTIVO EN PRIMEROS EPISODIOS PSICOTICOS	ISCIII (PI)	50.941 €
GENÓMICA FUNCIONAL DE MACRÓFAGOS PROINFLAMATORIOS Y ANTIINFLAMATORIOS EN ATEROSCLEROSIS	ISCIII (PI)	74.052 €
ESTUDIO DE LA EFICACIA DE UN TRATAMIENTO PSICOEDUCATIVO PARA LOS FAMILIARES Y PACIENTES CON TRASTORNO LIMITE DE LA PERSONALIDAD.	ISCIII (PI)	20.812 €
ESTUDIO MULTICÉNTRICO DE MARCADORES INMUNOLÓGICOS PREDICTIVOS DE INFECCIÓN EN TRASPLANTE CARDIACO Y PULMONAR	ISCIII (PI)	58.443 €

<b>PROYECTOS CONCEDIDOS EN 2008</b>		
<b>LINEA DE INVESTIGACIÓN</b>	<b>ORGANISMO FINANCIADOR</b>	<b>FINANCIACIÓN</b>
INFLUENCIA DE LAS DISCAPACIDADES Y ENFERMEDADES AGUDAS COEXISTENTES EN EL DESARROLLO DE DEPENDENCIA TRAS HOSPITALIZACIÓN POR INSUFICIENCIA CARDIACA.	ISCIII (PI)	82.643 €
POLIMORFISMOS GENÉTICOS IMPLICADOS EN LA ENFERMEDAD DEL INJERTO CONTRA EL HUÉSPED Y EN LA SUPERVIVENCIA TRAS TRASPLANTE ALOGÉNICO DE PROGENITORES HEMATOPOYÉTICOS. BANCO NACIONAL DE ADN.	ISCIII (PI)	85.063 €
OPTIMIZACIÓN DE TÉCNICAS DE ASISTENCIA MECÁNICA CIRCULATORIA (AMC): ESTUDIO EXPERIMENTAL.	ISCIII (PI)	141.522 €
DIANAS TERAPÉUTICAS EN EL FRACASO RENAL AGUDO: BALSAS DE COLESTEROL	ISCIII (PI)	88.935 €
MONITORIZACIÓN DE LA MIGRACIÓN Y DEL ANIDAMIENTO DE CÉLULAS PROGENITORAS HEMATOPOYÉTICAS EN LA ESTENOSIS VALVULAR AÓRTICA EN HUMANOS	ISCIII (PI)	122.936 €
UTILIZACIÓN DE FÁRMACOS QUE INTERFIERAN CON FUNCIONES DEL HOSPEDADOR NECESARIAS PARA LA REPLICACIÓN DEL VIH COMO TERAPIA ADYUVANTE A LOS NUEVOS TRATAMIENTOS ANTIRRETROVIRALES	ISCIII (PI)	222.640 €
MODELO PRECLÍNICO DE INMUNIZACIÓN ACTIVA FRENTE A INFECCIÓN NOSOCOMIAL POR BACIOS GRAM NEGATIVOS CON CÉLULAS DE CORDÓN UMBILICAL EN RECIÉN NACIDOS DE MUY BAJO PESO	ISCIII (PI)	75.262 €
DIFERENCIAS POR GÉNERO EN DETERMINANTES DEMOGRÁFICOS, CLÍNICOS, PSICOSOCIALES, FISIOPATOLÓGICOS Y GENÉTICOS Y EN SU PRONÓSTICO.	ISCIII (PI)	502.755 €
ESTUDIO DE REGENERACIÓN DEL NERVI PERIFÉRICO CON CÉLULAS MADRE MESENQUIMALES ADIPOSAS EN ANIMALES DE EXPERIMENTACIÓN	ISCIII (PI)	123.178 €

<b>PROYECTOS CONCEDIDOS EN 2008</b>		
<b>LINEA DE INVESTIGACIÓN</b>	<b>ORGANISMO FINANCIADOR</b>	<b>FINANCIACIÓN</b>
VALOR PREDICTIVO DEL TAMAÑO TÍMICO FETAL EN EL DESARROLLO DEL SÍNDROME DE RESPUESTA INFLAMATORIA FETAL ASOCIADO A LA PREMATURIDAD PERINATAL	ISCIII (PI)	65.340 €
ESTUDIO MULTICÉNTRICO ALEATORIZADO DOBLE CIEGO, CONTROLADO CON PLACEBO, SOBRE LA EFICACIA DEL TRATAMIENTO CON BETA BLOQUEANTES PARA PREVENIR LA DESCOMPENSACIÓN DE LA CIRROSIS CON HIPERTENSIÓN PORTAL	ISCIII (EC)	122.210 €
ENSAYO CLÍNICO RANDOMIZADO DOBLE CIEGO DE CARBONATO DE LITIO COMO TERAPIA DE ASOCIACIÓN EN ESCLEROSIS LATERAL AMIOTRÓFICA, FASE IIB	ISCIII (EC)	131.890 €
TRATAMIENTO DE LA CARCINOMATOSIS PERITONEAL DE CÁNCER GÁSTRICO MEDIANTE QUIMIOTERAPIA NEOADYUVANTE MÁS QUIMIOTERAPIA INTRAPERITONEAL Y SISTEMÁTICA SIMULTANEAS SEGUIDA DE CITORREDUCCIÓN + QUIMIOTERAPIA INTRAPERITONEAL INTRAOPERATORIA HIPERTÉRMICA	ISCIII (EC)	123.420 €
ESTUDIO COMPARATIVO DE LA EFICACIA DE PAUTAS "CORTAS" Y "LARGAS" DE LA COMBINACIÓN RIFAMPICINA LEVOFLOXACINO EN LA INFECCIÓN ESTAFILOCÓCICA POSQUIRÚRGICA PRECOZ Y HEMATÓGENA DE PRÓTESIS ARTICULAR	ISCIII (EC)	26.015 €
TRATAMIENTO DE ENFERMEDAD INJERTO CONTRA HUÉSPED AGUDA Y CRÓNICA REFRACTARIA A ESTEROIDES CON CÉLULAS MESENQUIMALES	ISCIII (EC)	206.789 €
EFICACIA DE LA GAMMA GLOBULINA INTRAVENOSA PARA LA PREVENCIÓN DE INFECCIONES EN PACIENTES CON HIPOGAMMAGLOBULINEMIA TRAS EL TRASPLANTE CARDIACO	ISCIII (EC)	106.983,36 €
ABLACIÓN DE SUBSTRATO DE LAS TAQUICARDIAS VENTRICULARES MONOMÓRFICAS VERSUS FÁRMACOS ANTI ARRÍTMICOS EN PACIENTES CON DESCARGAS APROPIADAS DE DESFRIBILADOR AUTOMÁTICO IMPLANTABLE	ISCIII (EC)	731.920,00 €



<b>PROYECTOS CONCEDIDOS EN 2008</b>		
<b>LINEA DE INVESTIGACIÓN</b>	<b>ORGANISMO FINANCIADOR</b>	<b>FINANCIACIÓN</b>
EVALUACIÓN DE LA VIABILIDAD Y UTILIDAD CLÍNICA DE UNA HERRAMIENTA DE PLANIFICACIÓN Y SIMULACIÓN DE RADIOTERAPIA INTRAOPERATORIA	ISCIII (ETES)	49.126,00 €
ELABORACIÓN DE UNA HERRAMIENTA PARA LA ESTIMACIÓN DEL RIESGO DE MORTALIDAD DE PACIENTES ANCIANOS A CORTO PLAZO TRAS EL ALTA DE UNA UNIDAD DE HOSPITALIZACIÓN DE AGUDOS DE GERIATRÍA	ISCIII (ETES)	33.880,00 €
UTILIDAD DEL SEGUIMIENTO CUANTITATIVO DEL QUIMERISMO EN ADN LIBRE EN PLASMA PARA LA PREDICCIÓN/DETECCIÓN PRECOZ DE COMPLICACIONES POST-TRASPLANTE DE PROGENITORES HEMATOPOYÉTICOS.	ISCIII (ETES)	49.126,00 €
EFICACIA COMPARATIVA DE DOS ESTRATEGIAS DE INTERVENCIÓN PSICOSOCIAL (NEUROCOGNITIVA) COMO TRATAMIENTO COADYUVANTE AL FARMACOLÓGICO VERSUS TRATAMIENTO HABITUAL EN EL TRANSTORNO BIPOLAR.	ISCIII (ETES)	33.880,00 €
UTILIZACIÓN DE IMAGEN DE RESONANCIA MAGNÉTICA EN LA PLANIFICACIÓN QUIRÚRGICA DE PATOLOGÍAS OCULOMOTORAS	ISCIII (ETES)	49.005,00 €
UTILIDAD DE UN SISTEMA COMERCIAL DE PCR A TIEMPO REAL EN LA EVALUACIÓN DE PACIENTES CON BACTERIEMIA COMPLICADA.	ISCIII (ETES)	30.855,00 €
DESARROLLO DE UN PROGRAMA PARA LA ATENCIÓN SOCIAL, EDUCACIÓN SANITARIA Y MEJORA DE CALIDAD DE VIDA DE NIÑOS CON HEMOGLOBINOPATÍAS	FUNDACIÓN CAJA CASTILLA LA MANCHA	10.000,00 €
RED IBEROAMERICANA DE ESTUDIO DE LA PARADA CARDIORESPIRATORIA EN LA INFANCIA	PROGRAMA IBEROAMERICANO DE CIENCIA Y TECNOLOGIA PARA EL DESARROLLO (CYTED)	35.000,00 €

<b>PROYECTOS CONCEDIDOS EN 2008</b>		
<b>LINEA DE INVESTIGACIÓN</b>	<b>ORGANISMO FINANCIADOR</b>	<b>FINANCIACIÓN</b>
ESTUDIO COMPARATIVO DE LA EFICACIA DE PAUTAS "CORTAS" Y "LARGAS" DE LA COMBINACIÓN RIFAMPICINA-LEVOFLOXACINO EN LA INFECCIÓN ESTAFILOCÓCICA POSTQUIRÚRGICA PRECOZ Y HEMATÓGENA DE PRÓTESIS ARTICULAR.	ISCIH (EC)	26.015,00 €
NEUROIMAGING AT THE DAWN OF INTEGRATIVE BRIAN FUNCTIONH	FUNDACIÓN BBVA	162.499,00 €
ANALISIS DE LOS FACTORES DE RIESGO PARA LA PROGRESIÓN RÁPIDA DE LA FIBROSIS ENTRE BIOPSIAS HEPÁTICAS SECUENCIALES EN PACIENTES UNFECTADOS POR VIH Y VHC	FUNDACIÓN INVESTIGACIÓN Y PREVENCIÓN DEL SIDA EN ESPAÑA (FIPSE)	11.660,00 €
PLATAFORMA DE SERVICIOS DE SEGUIMIENTO EN EL ENTORNO HOSPITALARIO BASADO EN TECNOLOGÍAS SIP-OSGI Y RFID-CARDEA	MINISTERIO DE INDUSTRIA Y TURISMO	
CISVI-COMUNIDADES DE INVESTIGACIÓN PARA LA SALUD Y LA VIDA INDEPENDIENTE	MINISTERIO DE INDUSTRIA Y TURISMO	
DESARROLLO DE UN KIT DIAGNÓSTICO PARA LAS ENFERMEDADES INFLMATORIAS MEDIADAS POR MECANISMOS INMUNES (IMID-KIT)	MINISTERIO DE EDUCACIÓN Y CIENCIA	136.106,50 €

## Gestión Económica

### A. Financiación

<b>Capítulo I - Personal</b>	
Gastos sin cuotas	271.975.700,00
Cuotas Seguridad Social	76.372.186,00
<b>TOTAL CAPITULO I</b>	<b>348.347.886,00</b>
<b>Capítulo II – Gastos Corrientes</b>	
Compra de bienes corrientes y servicios	181.743.791,00
Actividad Concertada	7.587.854,00
<b>TOTAL CAPITULO II</b>	<b>189.331.645,00</b>
<b>INVERSIONES</b>	
Plan de necesidades	642.270,44
Obras	418.224,00
Planes de montaje	
Centros de Especialidades Periféricos	
Alta tecnología	
<b>TOTAL</b>	<b>1.060.494,44</b>

### B. Facturación a terceros

	<b>Facturado</b>	<b>Cobrado</b>
<b>TOTAL</b>	<b>10.924.901,00</b>	<b>9.729.709,00</b>

C. Farmacia

1. Utilización de medicamentos por áreas terapéuticas

<b>Pacientes Externos</b>	<b>Número de pacientes</b>
Nº pacientes <b>adultos VIH</b> en tratamiento con antirretrovirales	1.954
Nº pacientes <b>pediátricos VIH</b> en tratamiento con antirretrovirales	36
Nº pacientes con <b>hepatitis C crónica</b> en tratamiento con Interferón y Ribavirina	103
Nº pacientes con <b>esclerosis múltiple</b> en tratamiento	171
Nº pacientes con <b>hepatitis B crónica</b> en tratamiento	140
Nº pacientes con <b>fibrosis quística</b> en tratamiento	3
Nº pacientes con <b>Enfermedad Gaucher</b>	1
Nº pacientes con <b>hipertensión pulmonar primaria</b> en tratamiento	
<b>Pacientes Ingresados</b>	<b>Alcanzado 2008</b>
<b>Utilización de antiulcerosos:</b> DDD antiulcerosos / 100 estancias	142
<b>Utilización de antiinfecciosos:</b> DDD antibióticos / 100 estancias	102
<b>Pacientes no Ingresados</b>	<b>Alcanzado 2008</b>
<b>Factores estimulantes de eritropoyesis</b>	
Coste global en prediálisis	865.635
Coste global en hemodiálisis y CAPD	316.933
Coste global en hemodiálisis en Centros Concertados	418.230
<b>Onco-Hematología</b>	
Coste total de la terapia antineoplásica	15.947.378
Coste total de factores estimulantes de la eritropoyesis	1.073.803
Coste total de factores estimulantes de colonias	592.678

### 2. Indicadores económicos de Farmacia

	2008	2007	Incremento
Total consumos por Códigos Nacional a precio facturado	84.121.375	73.019.241	15,20%
<b>Imputación consumo de medicamentos a pacientes</b>			
% Pacientes Externos	100	100	0,00%
% Pacientes Ambulantes	80	71	12,68%
% Pacientes Ingresados	65	60	8,33%