



HOSPITAL GENERAL UNIVERSITARIO GREGORIO MARAÑÓN

MEMORIA 2015

CONSEJERÍA DE SANIDAD
VICECONSEJERÍA DE ASISTENCIA SANITARIA

Coordina:
Secretaría General del Servicio Madrileño de Salud

© **Comunidad de Madrid**
Edita: Servicio Madrileño de Salud

Edición electrónica
Edición: 2/2016

Publicado en España – Published in Spain

Índice

Presentación	4
Zona de Influencia	5
Marco geográfico	5
Estructura de la población	9
Organigrama	10
Recursos Humanos	11
Recursos Materiales	12
Cartera de Servicios	14
Especialidades disponibles	14
Unidades de referencia del Sistema Nacional de Salud	15
Actividad Asistencial	17
Hospitalización	17
Actividad quirúrgica	17
Donaciones – Trasplantes	18
Técnicas Utilizadas	18
Otros Procedimientos	19
Consultas Externas	20
Consultas de alta resolución	21
Casuística (CMBD)	22
Calidad	25
Objetivos institucionales de calidad	25
Comisiones clínicas	26
Otras actuaciones	27
Información y Atención al Paciente	28
Objetivos institucionales de información y atención al paciente	28
Reclamaciones	28
Continuidad Asistencial	30
Consultas y pruebas solicitadas y realizadas para Atención Primaria ..	30
Variación interanual de solicitudes desde Atención Primaria	31
Consultas solicitadas como consecuencia de la Libre Elección	32
Otros indicadores de continuidad asistencial	33
Docencia y formación continuada	34
Docencia	34
Formación Continuada	35
Investigación	43
Proyectos de investigación	43
Publicaciones científicas	52
Gestión económica	60
Obligaciones Reconocidas	60
Farmacia	60

Presentación

La presente memoria refleja la actividad de nuestros profesionales en 2015 y pone de relieve su esfuerzo y compromiso en la consecución de los objetivos previstos. El pasado año, entre otros logros importantes, lideramos el primer ensayo clínico con células madre cardíacas alogénicas, avalado por la Comisión Europea, para reparar tejido infartado. Pusimos en marcha, por primera vez en España, un programa de rehabilitación cardíaca infantil. Nuestro programa de trasplante hepático cumplió 25 años, superando los mil trasplantes realizados y obteniendo la certificación ISO 9001 en todo el proceso.

Hemos seguido potenciando la formación de nuestros profesionales con cursos de formación continuada, a los que en el entorno docente se suman los programas de formación en ciencias de la salud de pregrado y postgrado de Medicina y Enfermería, así como la formación de técnicos especialistas.

Muchos de nuestros profesionales han participado en proyectos relevantes de investigación a través del Instituto de Investigación Sanitaria, cuya producción científica viene avalada por un aumento constante en su índice de factor de impacto, destacando también la participación de numerosos grupos de investigación en diversas estructuras cooperativas y redes nacionales de excelencia.

Nuestros servicios de Formación MIR y Neonatología resultaron ganadores de los premios Best in Class, siendo finalistas también en las categorías de Alergia e Inmunología Clínica, Hematología y Hemoterapia, Investigación e Innovación, Neumología y como mejor hospital. En 2015 nos hemos consolidado entre los cinco hospitales españoles con mejor reputación en opinión de los profesionales sanitarios y de los líderes de opinión en el ámbito sanitario, como ha reflejado el Monitor de Reputación Sanitaria. Y así también lo han manifestado los ciudadanos eligiéndonos mayoritariamente en el ejercicio de su derecho a la libre elección de especialista, como también lo han hecho los mejores residentes para completar su formación.

Desde aquí quiero manifestar mi reconocimiento a todos los profesionales del Hospital General Universitario Gregorio Marañón por su contribución en consolidarnos entre los mejores hospitales, manteniendo nuestro compromiso con la búsqueda permanente de la excelencia sanitaria en la atención a nuestros pacientes, razón de ser y eje fundamental de nuestra actividad.

María Codesido López
Directora Gerente

Zona de Influencia

Marco geográfico

El Hospital General Universitario Gregorio Marañón es uno de los mayores complejos hospitalarios del Sistema Sanitario Público de la Comunidad de Madrid.

Tiene como objetivo proporcionar una asistencia sanitaria universal, integral y personalizada, atendiendo las necesidades sanitarias de su área de salud, estando abierto a las demandas de otros Hospitales y Comunidades Autónomas.

Dotado de una amplia Cartera de Servicios de alta complejidad, presta atención sanitaria en régimen de urgencias, ambulatorio, de hospitalización y domiciliario.

El Hospital General Universitario Gregorio Marañón tiene una antigua y estrecha unión con la Facultad de Medicina, y una gran tradición en la formación de profesionales de enfermería, médicos y técnicos especialistas. El alto nivel de especialización, le avalan como centro de referencia de la Comunidad de Madrid y el resto del territorio nacional teniendo acreditación como Referencia Nacional (CESUR).

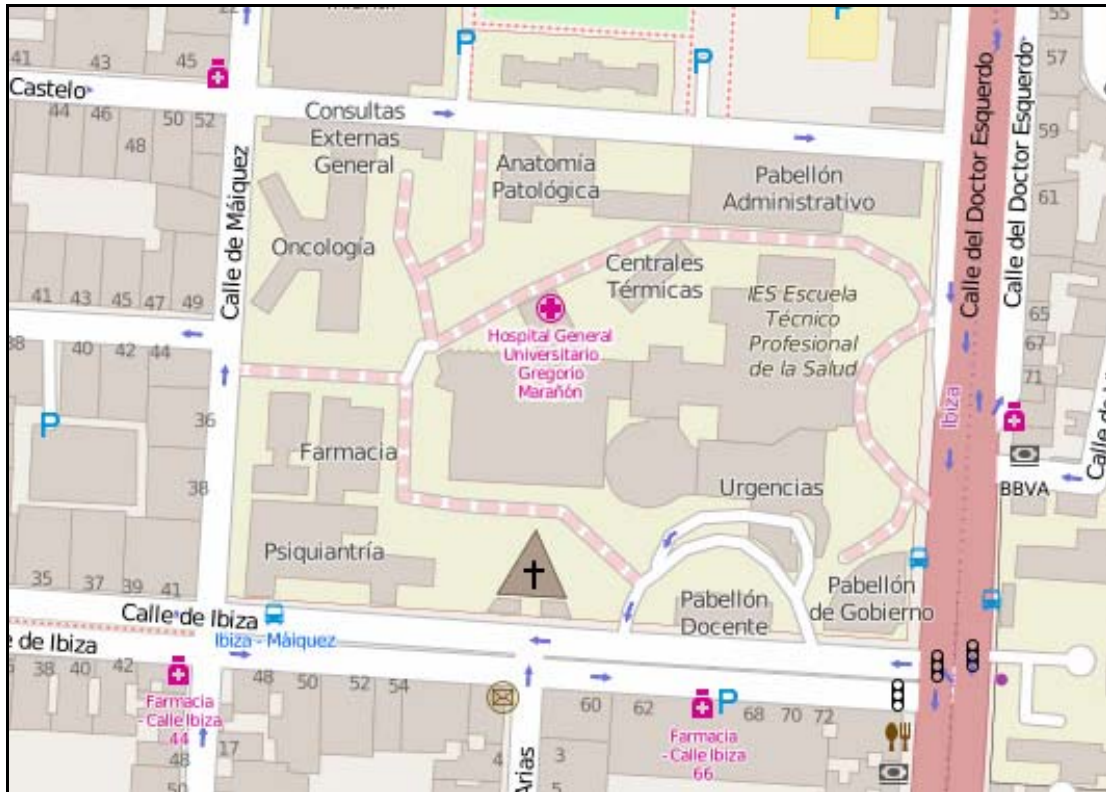
Descripción del centro:

El complejo Hospitalario Gregorio Marañón está formado de varios edificios: Médico-Quirúrgico, Oncología, Materno-Infantil, Psiquiatría, Instituto Provincial de Rehabilitación, Instituto de Oftalmología, Pabellón de Consultas Externas, Pabellón de Asistencia Ambulatoria, Anatomía Patológica, Farmacia y además cuenta con un Pabellón Docente. También atiende a su población de referencia a través de los centros de especialidades de Hermanos Sangro, Moratalaz y en los Centros de Salud Mental de Retiro y Moratalaz.

El Hospital dispone de 1.671 camas instaladas, 40 Quirófanos para intervenciones programadas y 5 quirófanos para intervenciones urgentes, 273 locales de consultas y cuenta con servicios de urgencias diferenciadas: Ginecológica-Obstétrica, Infantil y Adultos. Con una plantilla de más de 7.000 profesionales.

Ubicación del Hospital

Se encuentra ubicado en el distrito de Retiro, entra las calles Doctor Esquerdo, Ibiza, O'Donnell y Maiquez.



Accesos

Hospital Gregorio Marañón

Medios de transporte:

Autobús

- C/ Doctor Esquerdo: 56, 143, 20, 30
- C/ Ibiza: 15, 2
- C/ O'Donnell: 28, 2, E3

Metro

- Línea 6: O'Donnell, Sainz de Baranda
- Línea 9: Ibiza
- Línea 4: Goya

Instituto Provincial de Oftalmología

Se encuentra ubicado en la C/ General Arrando, 17 – 28010 Madrid

Medios de transporte

Autobús

- C/ Santa Engracia: 3
- C/ Almagro: 7
- Pº Martínez Campos: 5, 16, 61
- C/ Eduardo Dato: 40, 147
- Pº Castellana: 14, 27, 45, 150

Metro

- Línea 4, 5, 10: Alonso Martínez
- Línea 9: Rubén Darío
- Línea 1: Iglesia

Instituto Provincial de Rehabilitación

Se encuentra ubicado en la calle Francisco Silvela, 40 - 28028 Madrid

Medios de transporte

Autobús

- C/ Fco. Silvela: 12, 56, 72, 73, 115
- C/ Ortega y Gasset: 1,
- C/ Cartagena: 1, 74
- C/ C. de Peñalver: 61, 76

Metro

- Línea 2, 6: Manuel Becerra
- Línea 4, 5, 6: Juan Bravo / Diego de León

Centros de especialidades

Centro de Especialidades Peña Prieta (Hermanos Sangro)

Se encuentra ubicado en la C/ Peña Prieta, 4

Medios de transporte:

Autobús

- Línea: 8, 10, 24, 54, 57, 58, 111, 113, 136, 141, 310

Metro

- Línea 1: Puente de Vallecas

Centro de Especialidades Moratalaz

Se encuentra ubicado en la C/ Hacienda de Pavones, s/n

Medios de transporte:

Autobús

- Línea: 8, 20, 30, 32, 71, 100

Metro

- Línea 9: Pavones

Servicio de Salud Mental. Distrito de Retiro

Se encuentra ubicado en la C/ Lope de Rueda, 4

Medios de transporte:

Autobús

- Línea: 2, 15, 20, 26, 28, 61, 63

Metro

- Línea 9: Ibiza

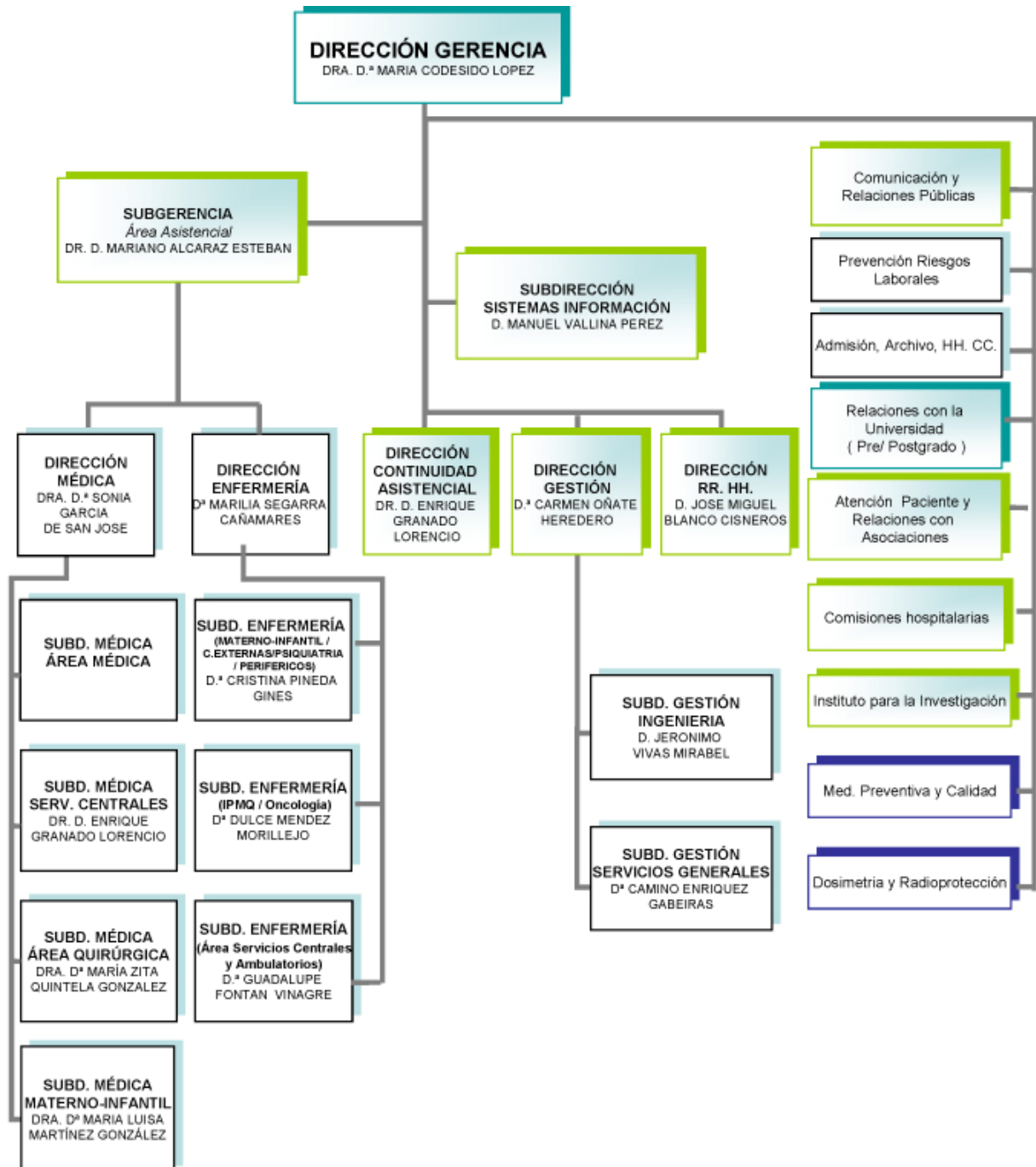
Mapa de la zona de asignada:



Estructura de la población

NOMBRE CENTRO	LOCALIDAD	POBLACIÓN (31/12/2014)			
		<14	14-64	>=65	Total
C.S. TORITO	MADRID	3.751	20.749	9.964	34.464
C.S. PACIFICO	MADRID	3.442	22.476	7.878	33.796
C.S. IBIZA	MADRID	4.168	21.870	7.123	33.161
C.S. ARROYO MEDIALEGUA	MADRID	3.889	24.188	10.232	38.309
C.S. NUMANCIA	MADRID	3.306	16.690	4.858	24.854
C.S. PEÑA PRIETA	MADRID	2.329	12.674	2.606	17.609
C.S. PAVONES	MADRID	4.962	27.670	7.377	40.009
C.S. ADELFA	MADRID	3.359	17.276	4.712	25.347
C.S. VALDEBERNARDO	MADRID	3.125	13.907	1.625	18.657
C.S. VICALVARO - ARTILLEROS	MADRID	2.464	12.906	5.010	20.380
C.S. VILLABLANCA	MADRID	6.795	19.326	3.383	29.504
TOTAL		41.590	209.732	64.768	316.090

Organigrama



Recursos Humanos

CATEGORÍA PROFESIONAL	AÑOS*	
	2014	2015
EQUIPO DIRECTIVO		
Director Gerente	1	1
Director Médico	1	1
Director de Continuidad Asistencial	1	1
Subdirector Médico	4	4
Director de Gestión	2	2
Subdirector de Gestión	3	3
Director de Enfermería	1	1
Subdirector de Enfermería	2	2
DIVISIÓN MÉDICA		
Facultativos	987	1.028
MIR	534	523
PERSONAL SANITARIO		
DUE	1.873	1.900
Matronas	46	53
Fisioterapeutas	49	56
Terapeutas	17	18
Técnicos	359	363
Auxiliares Enfermería	1.343	1.354
PERSONAL NO SANITARIO		
Grupo Técnico Función Administrativa	20	17
Grupo Gestión Función Administrativa	53	51
Grupo Administrativo y resto C	477	438
Aux. Administrativo y resto D	399	426
Celadores y resto	1.079	1.089
DOCENCIA		
E.U.E. (otros residentes)	12	12
Personal en formación (matronas)	10	10
TOTAL	7.273	7.353

*A fecha de inicio del ejercicio

Recursos Materiales

CAMAS	2014	2015
Camas Instaladas	1.671	1.671
QUIRÓFANOS	2014	2015
Quirófanos Instalados	45	45
OTRAS INSTALACIONES	2014	2015
Paritorios	9	9
Locales de consulta en el hospital	209	209
Locales de consulta en CEP	64	64
PUESTOS HOSPITAL DE DÍA	2014	2015
Oncológico	44	44
Infeccioso-SIDA	7	7
Psiquiátrico	24	24
Otros Médicos	45	45
HEMODIALISIS	2014	2015
Número de puestos	28	28
DIAGNÓSTICO POR IMAGEN	2014	2015
Mamógrafos	2	2
TAC	5	5
RMN	3	4
Ecógrafos Servicio. Radiodiagnóstico	16	16
Ecógrafos Servicio Cardiología	23	25
Ecógrafos Otros Servicios	42	48
Sala convencional de Rayos X	19	18
Telemando	7	7

ALTA TECNOLOGÍA	2014	2015
Tomografía por emisión de positrones	1	1
Acelerador lineal	4	5
Planificador	4	6
Simulador	2	2
Gammacámara	2	3
Litotriptor	1	1
Angiógrafo digital	2	2
Sala de hemodinámica	4	4

OTROS EQUIPOS	2014	2015
Equipo Radioquirúrgico	17	16
Equipos Ergometría	7	7
Holter Electrocardiograma	3	3
Holter Tensión	4	4
Salas Endoscopias	7	7
Gastroscopio / Esofagoscopios	23	23
Colonoscopios / Rectoscopios	16	18
Polisomnógrafos	7	8
Electroencefalógrafos	3	1
Vídeo EEG	5	7
Electromiógrafos	4	5
Equipos Potenciales Evocados	3	3
Densitómetros	2	2
Ortopantomógrafos	2	2

Cartera de Servicios

Especialidades disponibles

ESPECIALIDADES	DISPONIBLES EN EL HOSPITAL	CENTRO/HOSPITAL DE REFERENCIA
Admisión y Doc. Clínica	SI	
Alergología	SI	
Análisis clínicos	SI	
Anatomía Patológica	SI	
Anestesiología y reanimación	SI	
Angiología y Cirugía Vascolar	SI	
Aparato Digestivo	SI	
Bioquímica Clínica	SI	
Cardiología	SI	
Cirugía Cardiovascular	SI	
Cir. Gral. y de Apto Digestivo	SI	
Cir. Maxilofacial	SI	
Cirugía Pediátrica	SI	
Cirugía Torácica	SI	
Cir. Plástica y Reparadora	SI	
Dermatología Medicoquirúrgica	SI	
Endocrinología y Nutrición	SI	
Estomatología	SI	
Farmacología Clínica	NO	
Farmacia hospitalaria	SI	
Geriatría	SI	
Hematología y Hemoterapia	SI	
Inmunología	SI	
Medicina Familiar y Comunitaria	NO	
Medicina Intensiva	SI	
Medicina Interna	SI	
Medicina Legal y Forense	NO	
Medicina Nuclear	SI	
Medicina Preventiva y Salud Pública	SI	
Medicina del Trabajo	SI	
Microbiología y Parasitología	SI	
Nefrología	SI	
Neumología	SI	
Neurocirugía	SI	
Neurofisiología Clínica	SI	
Neurología	SI	
Obstetricia y Ginecología	SI	
Oftalmología	SI	
Oncología Médica	SI	
Oncología Radioterápica	SI	
Otorrinolaringología	SI	
Pediatría	SI	
Psicología Clínica	SI	
Psiquiatría	SI	
Radiodiagnóstico	SI	
Rehabilitación	SI	
Reumatología	SI	
Traumatología y C. Ortopédica	SI	
Urología	SI	

Unidades de referencia del Sistema Nacional de Salud

Nombre de la Unidad	
Procesos que atiende	Trasplante Cardíaco Infantil
Fecha de designación como CSUR	25-6-2009
Servicios implicados	Cardiología Infantil, Cirugía Cardíaca, Neonatología y UCI Infantil
Número de procesos atendidos en 2015	7

Nombre de la Unidad	
Procesos que atiende	Asistencia integral del neonato con cardiopatía congénita y del niño con cardiopatía congénita compleja
Fecha de designación como CSUR	28-12-2010
Servicios implicados	Cardiología Infantil, Cirugía Cardíaca, Neonatología y UCI Infantil
Número de procesos atendidos en 2015	730

Nombre de la Unidad	
Procesos que atiende	Asistencia integral del adulto con cardiopatía congénita
Fecha de designación como CSUR	28-12-2010
Servicios implicados	Cardiología Adultos, Cirugía Cardíaca
Número de procesos atendidos en 2015	1.750

Nombre de la Unidad	
Procesos que atiende	Cirugía Reparadora compleja de válvula mitral
Fecha de designación como CSUR	28-12-2010
Servicios implicados	Cardiología Adultos, Cirugía Cardíaca
Número de procesos atendidos en 2015	103

Nombre de la Unidad	
Procesos que atiende	Cardiopatías familiares (incluye miocardiopatía hipertrófica)
Fecha de designación como CSUR	28-12-2010
Servicios implicados	Cardiología Infantil, Cardiología adultos, Cirugía Cardíaca, Unidad de Genética Médica
Número de procesos atendidos en 2015	2.489

Nombre de la Unidad	
Procesos que atiende	Enfermedades raras que cursan con trastornos del movimiento
Fecha de designación como CSUR	23-1-2015
Servicios implicados	Neurología Adultos, Neurología Infantil, Neurocirugía, Rehabilitación, Psiquiatría
Número de procesos atendidos en 2015	287

Actividad Asistencial

Hospitalización

Datos CMBD	2014	2015
Altas totales codificadas	47.203	48.729
Porcentaje de codificación	100%	100%
Estancia Media Global	7,72	7,66
Peso Medio Global	2,1964	2,1334

HOSPITALIZACION	2014	2015
Ingresos totales	48.238	48.838
Ingresos Urgentes	29.546	30.410
Ingresos Programados	18.692	18.428
Urgencias Totales	229.365	238.637
% Urgencias ingresadas	12,87%	12,81%
SESIONES HOSPITAL DE DÍA	2014	2015
Oncológico	29.559	26.774
Infecioso-SIDA	5.919	4.781
Psiquiátrico	2.650	2.342
Otros Médicos	26.226	20.628
DIÁLISIS (pacientes/mes)	2014	2015
Hemodiálisis en el hospital	78	81
Hemodiálisis en centros concertados	229	212
HOSPITALIZACIÓN A DOMICILIO	2014	2015
Número de ingresos	280	271
Estancia Media	10,91	10,05
Altas	282	270
ACTIVIDAD OBSTÉTRICA	2014	2015
Partos por vía vaginal	4.248	4.488
Cesáreas	988	969
% Cesáreas	18,87%	17,76%

Actividad quirúrgica

ACTIVIDAD QUIRÚRGICA	2014	2015
Intervenciones quirúrgicas programadas con hospitalización	11.586	11.736
Intervenciones quirúrgicas ambulatorias programadas, realizadas en quirófano	15.109	15.386
Intervenciones quirúrgicas urgentes con hospitalización	4.350	4.314
Intervenciones quirúrgicas urgentes ambulatorias	225	232
Otros procesos quirúrgicos ambulatorios realizados fuera de quirófano	8.593	8.347
Intervenciones quirúrgicas suspendidas	1.287	1.269
Tiempo disponible de quirófano (horas/mes)	4.845,07	4.929,91
Tiempo utilizado de quirófano (horas/mes)	3.598,20	3.593,62
Rendimiento quirúrgico (% ocupación quirúrgica)	74,27%	72,89%

Donaciones – Trasplantes

Extracciones – Trasplantes	2014	2015
Donantes de Órganos	25	23
Trasplantes Renales	52	43
Trasplantes Hepáticos	39	40
Trasplantes Cardíacos	23	22
Trasplantes de Progenitores Hematopoyéticos	57	67
Trasplantes de Tejido Osteotendinoso	57	57
Trasplantes de Córneas	22	23
Trasplantes de Membrana Amniótica	4	13
Trasplantes de Válvulas Cardíacas	1	0
Trasplantes de Segmentos Vasculares	1	0

Técnicas Utilizadas

TÉCNICA	REALIZADAS PROPIO CENTRO		DERIVADAS A C. CONCERTADO	
	2014	2015	2014	2015
Laboratorio				
Bioquímica	9.894.861	10.067.450	1.951	2.268
Hematología	599.162	621.169	531	422
Microbiología	387.963	407.612	944	1.092
Inmunología	393.132	402.752	5	1
Nº de pacientes	693.700	710.857	0	0
Radiología convencional	267.711	263.572	0	0
Ecografías	70.759	69.190	12.945	16.040
Citologías	47.785	44.358	0	0
Endoscopias digestivo	17.663	18.935	0	0
Broncoscopias	663	844	0	0
Mamografías	11.738	10.705	0	0
TAC	45.036	47.194	1.662	1.720
RMN	19.222	20.686	7.120	7.704
Gammagrafías	7.728	6.869	0	0
Radiología intervencionista	6.280	6.105	0	0
PET	2.012	2.121	0	0
Litotricias	562	483	0	0
Hemodinámica cardíaca diagnóstica	2.062	3.451	0	0
Hemodinámica cardíaca terapéutica	1.282	1.296	0	0

Otros Procedimientos

PROCEDIMIENTOS AMBULATORIOS	2014	2015
Inserción de marcapasos permanente	242	95
Revisión Marcapasos con sustitución de generador	0	110
Implante desfibriladores	67	106

Consultas Externas

ESPECIALIDAD	Primeras Consultas	Consultas Sucesivas	Total	Índice Suc/Prim	Solicitadas por A.P.	Realizadas para A.P.
Alergia	4.907	16.011	20.918	3,26	4.020	2.988
Cardiología	9.186	19.628	28.814	2,14	4.409	2.885
Dermatología	20.697	25.368	46.065	1,23	17.218	10.784
Digestivo	9.538	27.181	36.719	2,85	7.789	5.963
Endocrinología	6.860	22.779	29.639	3,32	3.692	2.872
Geriatría	901	1.586	2.487	1,76	457	343
Hematología	1.999	18.692	20.691	9,35	689	614
M. Interna	7.534	18.265	25.799	2,42	1.852	1.493
Nefrología	1.165	11.254	12.419	9,66	709	618
Neumología	5.365	11.576	16.941	2,16	3.790	2.983
Neurología	8.448	23.661	32.109	2,80	6.330	5.023
Oncología	1.744	35.514	37.258	20,36	148	117
Psiquiatría	8.896	45.634	54.530	5,13	3.161	2.517
Rehabilitación	9.708	20.539	30.247	2,12	2.648	2.005
Reumatología	3.028	13.901	16.929	4,59	1.788	1.457
Otras Médicas	3.543	18.398	21.941	5,19	2.673	1.911
TOTAL ÁREA MÉDICA	103.519	329.987	433.506	3,19	61.373	44.573
C. General	10.710	17.865	28.575	1,67	7.757	7.038
Urología	7.824	26.907	34.731	3,44	6.019	4.760
Traumatología	30.930	55.352	86.282	1,79	25.918	21.256
ORL	12.197	18.685	30.882	1,53	10.649	8.065
Oftalmología	22.143	56.224	78.367	2,54	15.804	12.242
Ginecología	16.723	36.683	53.406	2,19	12.570	8.957
C. Cardíaca	317	686	1.003	2,16	3	4
C. Infantil	3.301	7.117	10.418	2,16	2.222	1.868
C. Máxilofacial	5.093	7.246	12.339	1,42	3.405	3.021
Estomatología	6.536	1.509	8.045	0,23	5.689	3.396
C. Plástica	1.066	2.447	3.513	2,30	14	12
C. Torácica	375	1.368	1.743	3,65	2	3
Neurocirugía	2.811	9.911	12.722	3,53	432	330
C. Vasculár	4.417	4.140	8.557	0,94	3.054	2.278
Anestesia	20.432	152	20.584	0,01	50	41
Otras Quirúrgicas	1.148	5.403	6.551	4,71	1	1
TOTAL AREA QUIRURGICA	146.023	251.695	397.718	1,72	93.589	73.272
TOTAL AREA PEDIATRICA	8.659	38.535	47.194	4,45	3.409	2.716
TOTAL AREA OBSTÉTRICA	5.460	20.342	25.802	3,73	3.888	3.020
TOTAL	263.661	640.559	904.220	2,43	162.259	123.581

Consultas de alta resolución

ESPECIALIDAD	Número consultas alta resolución	% Sobre Primeras Consultas
Cardiología	5.023	54,68%
Endocrinología	42	0,61%
Neumología	381	7,10%
TOTAL ÁREA MÉDICA	5.446	5,26%
ORL	540	4,43%
TOTAL AREA QUIRURGICA	540	0,37%
TOTAL AREA PEDIATRICA	589	6,80%
TOTAL	6.575	2,49%

Casuística (CMBD)

GRD Médicos más frecuentes

GRD	DESCRIPCIÓN	Número de casos	%	Estancia Media	Peso
373	PARTO VAGINAL SIN COMPLICACIONES	2.601	8,00%	2,42	0,5992
541	NEUMONÍA SIMPLE Y OTROS TRAST.RESPIRATORIOS EXC. BRONQUITIS & ASMA CON CC MAYOR	2.395	7,37%	9,70	2,2282
372	PARTO VAGINAL CON COMPLICACIONES	1.790	5,51%	2,96	0,6992
544	ICC & ARRITMIA CARDIACA CON CC MAYOR	1.005	3,09%	10,00	3,3009
127	INSUFICIENCIA CARDIACA & SHOCK	839	2,58%	7,24	1,3004
557	TRASTORNOS HEPATOBILIARES Y DE PANCREAS CON CC MAYOR	785	2,41%	10,77	3,8563
430	PSICOSIS	563	1,73%	20,10	1,3879
101	OTROS DIAGNOSTICOS DE APARATO RESPIRATORIO CON CC	544	1,67%	7,29	0,9994
569	TRAST. DE RIÑÓN & TRACTO URINARIO EXCEPTO INSUFICIENCIA RENAL CON CC MAYOR	533	1,64%	9,79	1,7485
205	TRASTORNOS DE HIGADO EXC. N.MALIGNA, CIRROSIS, HEPATITIS ALCOHOLICA CON CC	453	1,39%	3,62	1,4360
584	SEPTICEMIA CON CC MAYOR	449	1,38%	11,83	4,1633
089	NEUMONIA SIMPLE & PLEURITIS EDAD>17 CON CC	445	1,37%	8,22	1,1855
014	ICTUS CON INFARTO	411	1,26%	5,91	1,6748
410	QUIMIOTERAPIA	398	1,22%	2,16	1,2296
533	OTROS TRAST. SISTEMA NERVIOSO EXC. AIT, CONVULSIONES & CEFALEA CON CC MAYOR	396	1,22%	14,46	4,1604
552	TRAST. AP. DIGESTIVO EXCEPTO ESOF., GASTROENT. & ULC.NO COMPL. CON CC MAYOR	390	1,20%	14,17	3,0609
589	BRONQUITIS & ASMA EDAD <18 CON CC MAYOR	374	1,15%	4,76	1,2652
320	INFECCIONES DE RIÑÓN & TRACTO URINARIO EDAD>17 CON CC	368	1,13%	7,29	1,0349
187	EXTRACCIONES & REPOSICIONES DENTALES	368	1,13%	1,15	0,7314
551	ESOFAGITIS, GASTROENTERITIS & ULCERA NO COMPLICADA CON CC MAYOR	314	0,97%	8,84	1,6780
321	INFECCIONES DE RIÑÓN & TRACTO URINARIO EDAD>17 SIN CC	281	0,86%	4,46	0,6923
203	NEOPLASIA MALIGNA DE SISTEMA HEPATOBILIAR O DE PANCREAS	278	0,86%	5,66	1,8666
082	NEOPLASIAS RESPIRATORIAS	270	0,83%	7,06	1,8145
088	ENFERMEDAD PULMONAR OBSTRUCTIVA CRONICA	251	0,77%	6,76	1,0606
087	EDEMA PULMONAR & INSUFICIENCIA RESPIRATORIA	243	0,75%	5,00	1,4160
TOTAL GRDs MÉDICOS		32.511		7,13	1,5940

GRD Quirúrgicos más frecuentes

GRD	DESCRIPCIÓN	Número de casos	%	Estancia Media	Peso
370	CESAREA, CON COMPLICACIONES	413	2,55%	3,87	1,1149
883	APENDICECTOMÍA LAPAROSCÓPICA	299	1,84%	2,36	1,0529
371	CESAREA, SIN COMPLICACIONES	275	1,70%	3,53	0,8810
209	SUSTITUCION ARTICULACION MAYOR EXCEPTO CADERA & REIMPLANTE MIEMBRO INFERIOR, EXCEPTO POR CC	270	1,66%	10,18	2,7777
311	PROCEDIMIENTOS TRANSURETRALES SIN CC	266	1,64%	2,47	0,8598
558	PROC.MUSCULOESQUELETICO MAYOR CON CC MAYOR	257	1,58%	27,99	6,2374
112	PROCEDIMIENTOS CARDIOVASCULARES PERCUTANEOS, SIN IAM, INSUFICIENCIA CARDIACA O SHOCK	255	1,57%	2,25	1,9852
359	PROC. SOBRE UTERO & ANEJOS POR CA.IN SITU & PROCESO NO MALIGNO SIN CC	246	1,52%	4,10	1,0138
585	PROCEDIMIENTO MAYOR ESTOMAGO,ESOFAGO,DUODENO,I.DELGADO & GRUESO CON CC MAYOR	220	1,36%	24,82	6,4612
818	SUSTITUCION DE CADERA EXCEPTO POR COMPLICACIONES	218	1,34%	13,16	3,1545
853	PROCEDIMIENTO CARDIOVASCULAR PERCUTANEO CON STENT LIBERADOR DE FARMACO, CON IAM	218	1,34%	3,48	3,5166
075	PROCEDIMIENTOS TORACICOS MAYORES	216	1,33%	5,68	2,8642
261	PROC. S. MAMA POR PROCESO NO MALIGNO EXCEPTO BIOPSIA & EXCISION LOCAL	213	1,31%	2,28	1,4143
494	COLECISTECTOMIA LAPAROSCOPICA SIN EXPLORAC. CONDUCTO BILIAR SIN CC	203	1,25%	1,52	1,0934
169	PROCEDIMIENTOS SOBRE BOCA SIN CC	198	1,22%	2,15	0,9342
148	PROCEDIMIENTOS MAYORES DE INTESTINO DELGADO & GRUESO CON CC	195	1,20%	11,84	2,8879
550	OTROS PROCEDIMIENTOS VASCULARES CON CC MAYOR	194	1,20%	13,38	5,6741
290	PROCEDIMIENTOS SOBRE TIROIDES	186	1,15%	2,50	0,9881
158	PROCEDIMIENTOS SOBRE ANO & ENTEROSTOMIA SIN CC	184	1,13%	1,77	0,7492
650	CESAREA DE ALTO RIESGO CON CC	182	1,12%	5,70	1,5370
219	PROC. EXTR.INFERIOR & HUMERO EXC. CADERA,PIE,FEMUR EDAD>17 SIN CC	180	1,11%	6,50	1,4086
381	ABORTO CON DILATACION & LEGRADO, ASPIRACION O HISTEROTOMIA	179	1,10%	0,91	0,7658
116	OTRAS IMPLANTACIONES DE MARCAPASOS CARDIACO PERMANENTE	174	1,07%	4,39	3,4642
002	CRANEOTOMIA EDAD>17 SIN CC	168	1,04%	8,89	3,2059
468	Procedimiento quirúrgico extensivo sin relación con diagnóstico principal	165	1,02%	16,64	4,5557
TOTAL GRDs QUIRÚRGICOS		16.218		8,71	3,2140

GRD con mayor consumo de recursos

GRD	DESCRIPCIÓN	Número de casos	%	Estancia Media	Peso
541	NEUMONÍA SIMPLE Y OTROS TRAST.RESPIRATORIOS EXC. BRONQUITIS & ASMA CON CC MAYOR	2.395	4,91%	9,70	2,2282
877	OXIG. MEMB. EXTRAC. O TRAQUEOSTOMIA CON VENT. MEC. + 96 hrs O SIN DIAG. PRINC. TRAST. ORL CON PROC. QUIR. MAYOR	84	0,17%	79,33	43,4724
544	ICC & ARRITMIA CARDIACA CON CC MAYOR	1.005	2,06%	10,00	3,3009
557	TRASTORNOS HEPATOBILIARES Y DE PANCREAS CON CC MAYOR	785	1,61%	10,77	3,8563
545	PROCEDIMIENTO VALVULAR CARDIACO CON CC MAYOR	126	0,26%	30,57	15,0779
584	SEPTICEMIA CON CC MAYOR	449	0,92%	11,83	4,1633
533	OTROS TRAST. SISTEMA NERVIOSO EXC. AIT, CONVULSIONES & CEFALEA CON CC MAYOR	396	0,81%	14,46	4,1604
558	PROC.MUSCULOESQUELETICO MAYOR CON CC MAYOR	257	0,53%	27,99	6,2374
373	PARTO VAGINAL SIN COMPLICACIONES	2.601	5,34%	2,42	0,5992
585	PROCEDIMIENTO MAYOR ESTOMAGO,ESOFAGO,DUODENO,I.DELGADO & GRUESO CON CC MAYOR	220	0,45%	24,82	6,4612
803	TRASPLANTE DE MEDULA OSEA ALOGENICO	46	0,09%	64,24	28,3230
372	PARTO VAGINAL CON COMPLICACIONES	1.790	3,67%	2,96	0,6992
552	TRAST. AP. DIGESTIVO EXCEPTO ESOF., GASTROENT. & ULC.NO COMPL. CON CC MAYOR	390	0,80%	14,17	3,0609
550	OTROS PROCEDIMIENTOS VASCULARES CON CC MAYOR	194	0,40%	13,38	5,6741
127	INSUFICIENCIA CARDIACA & SHOCK	839	1,72%	7,24	1,3004
549	PROCEDIMIENTOS CARDIOVASCULARES MAYORES CON CC MAYOR	91	0,19%	18,20	10,4427
480	TRASPLANTE HEPATICO Y/O TRASPLANTE INTESTINAL	35	0,07%	26,80	26,8833
105	PROC. SOBRE VALV. CARDIACAS & OTROS PROC. CARDIOTORACICOS MAYORES SIN CAT. CARDIACO	158	0,32%	12,91	5,9139
569	TRAST. DE RIÑÓN & TRACTO URINARIO EXCEPTO INSUFICIENCIA RENAL CON CC MAYOR	533	1,09%	9,79	1,7485
607	NEONATO, PESO AL NACER 1000-1499 G, SIN P. QUIRURGICO SIGNIF., ALTA CON VIDA	51	0,10%	40,84	18,1788
103	TRASPLANTE CARDIACO O IMPLANTACIÓN DE SISTEMA DE ASISTENCIA CARDIACA	19	0,04%	114,53	44,3513
878	TRAQUEOSTOMIA CON VENT. MEC. + 96 hrs O SIN DIAG. PRINC. TRASTORNOS ORL SIN PROC. QUIR. MAYOR	31	0,06%	62,03	26,5935
555	PROC. PANCREAS, HIGADO & OTROS VIA BILIAR CON CC MAYOR	92	0,19%	32,95	8,9393
604	NEONATO, PESO AL NACER 750-999 G, ALTA CON VIDA	20	0,04%	74,20	40,3832
602	NEONATO, PESO AL NACER <750 G, ALTA CON VIDA	14	0,03%	98,21	56,4019
TOTAL GRDs		48.729		7,66	2,1334

Calidad

Objetivos institucionales de calidad

INDICADOR	RESULTADO HOSPITAL
Área de Seguridad del Paciente	
Número de objetivos de seguridad del paciente establecidos en los centros	11
Porcentaje de servicios o unidades con al menos 2 objetivos de seguridad del paciente	100,00%
Nº de reuniones o visitas realizadas por directivos a las unidades vinculadas a temática de seguridad ("Rondas de seguridad").	5
Prevención de las infecciones relacionadas con la atención sanitaria en pacientes críticos (UCI). Cumplimentación adecuada del registro ENVIN	Sí
Prevención de las infecciones relacionadas con la atención sanitaria en pacientes críticos (densidad de incidencia de bacteriemias relacionadas con catéter venoso central)	0,77
Prevención de las infecciones relacionadas con la atención sanitaria en pacientes críticos (densidad de incidencia de Neumonía asociada a ventilación mecánica (NAV)	5,68
Disminución de la tasa de pacientes con una o más bacterias multirresistentes (BMR) adquiridas en UCI por 1000 días de estancia en UCI	No
Profesionales formados en Resistencia Zero	Sí
Número de planes de mejora de higiene de manos	3
Porcentaje de intervenciones quirúrgicas programadas en que se ha utilizado la lista de verificación quirúrgica	91,54%
Porcentaje de pacientes con pulseras identificativas en el Servicio de Urgencias	100,00%
Protocolo de seguridad establecido como prioritario en 2015 (Uso racional de antibióticos en colaboración con las unidades de pediatría)	Sí
Área de Indicadores de Resultados	
Informe disponible de Revisión Global del Observatorio de Resultados	Sí
Informe disponible de Revisión del Observatorio de Resultados de indicadores de infección relacionada con la asistencia sanitaria (o bien prevalencia de infección nosocomial en el caso de hospitales de media estancia)	Sí
Área de Calidad percibida	
Grado de Satisfacción global de los usuarios con la atención recibida en los segmentos estudiados (% de pacientes satisfechos y muy satisfechos)	89,33%
Número de acciones de mejora implantadas en las áreas priorizadas según el resultado de la encuesta de satisfacción 2013	6
Número de líneas de actuación puestas en marcha por el Comité de Calidad Percibida	5
Área Gestión de la Calidad	
Consolidación del modelo EFQM con implantación de planes de mejora o realización de la autoevaluación de acuerdo al Modelo EFQM (en hospitales que en año previo no la hubieran realizado)	Sí
Avance en el desarrollo de actuaciones para la implantación, verificación y mantenimiento de Sistemas de Gestión Ambiental.	Sí
Monitorización de indicadores de gestión ambiental.	Sí
Número de líneas de actuación puestas en marcha por el Comité de Lactancia Materna	7
Porcentaje de servicios/unidades con implantación de las escalas de valoración del dolor	46,81%
Número de líneas de actuación puestas en marcha por el Comité de Atención al dolor	5

Comisiones clínicas

Nombre	Número integrantes	Número reuniones
COMISIÓN PARA LA MEJORA DE LA CALIDAD PERCIBIDA	21	11
COMISIÓN DE CUIDADOS DE ENFERMERÍA	13	8
SUBCOMITÉ DE CAÍDAS	12	7
SUBCOMITÉ DE PROTOCOLOS PROCEDIMIENTOS DE ENFERMERÍA	8	18
SUBCOMITÉ DE REGISTROS DE ENFERMERÍA	10	9
SUBCOMITÉ DE ÚLCERAS POR PRESIÓN	14	9
COMISIÓN DE FARMACIA Y TERPAPEUTICA	28	9
COMISIÓN HOSPITALARIA CONTRA LA VIOLENCIA	17	8
COMITÉ DE INFECCIONES Y POLÍTICA DE ANTIBIÓTICOS	38	8
COMISIÓN DE MORTALIDAD	19	6
COMISIÓN DE PROTOCOLOS/ PROCEDIMIENTOS Y VIAS CLÍNICAS	29	5
COMITÉ DE QUIRÓFANOS	28	10
COMISIÓN SISTEMAS DE INFORMACIÓN CLÍNICOS	15	4
COMISIÓN DE TRANSFUSIONES	18	3
COMITÉ DE TUMORES	31	2
UNIDAD FUNCIONAL DE GESTIÓN DE RIESGOS	29	7
SUBCOMISIÓN PARA EL USO SEGURO DE LOS MEDICAMENTOS	13	5
COMITÉ DEL DOLOR DEL HGUGM	16	7
COMISIÓN DE TRASPLANTES	27	1
COMITÉ GARANTIA DE CALIDAD EN RADIODIAGNOSTICO	17	3
COMITÉ GARANTIA DE CALIDAD EN RADIOTERAPIA	6	1
COMITÉ DE HUMANIZACIÓN	20	12

Nombre	Número integrantes	Número reuniones
COMITÉ DE LACTANCIA	30	10
COMITÉ DE ETICA ASISTENCIAL	13	12
COMISIÓN DOCENCIA RESIDENTES	27	9
COMITÉ PARA LA PREVENCIÓN DEL TABAQUISMO	10	8
COMISIÓN CENTRAL DE CALIDAD	29	2

Otras actuaciones

El hospital ha obtenido los siguientes reconocimientos externos, durante 2015:

Sello de reconocimiento europeo (EFQM) a la excelencia 500 + al Servicio de Psiquiatría del niño y el adolescente, Certificación según UNE-EN-ISO 9001:2008, a los servicios de oncología médica, unidad de ictus y urgencias de pediatría, Certificación según ISO 179003 de seguridad del paciente I servicio de urgencias pediátricas, Acreditación IHAN del Hospital materno-infantil fase 2d, Categoría plata de la red de hospitales sin humo.

Han iniciado el proceso de certificación según ISO 9001:2008 la unidad de metabolopatías congénitas y la de Reanimación

Se han llevado a cabo 107 actividades formativas (cursos, seminarios, talleres, sesiones), en el ámbito de la mejora de la calidad y la seguridad del paciente.

El servicio de neonatología y la formación de Médicos Internos Residentes, han sido distinguidos en sus respectivas categorías con el premio Best in Class (BIC). Los servicios de alergia, hematología, neumología, el instituto de investigación y el hospital en su conjunto han sido finalistas en esta convocatoria.

Información y Atención al Paciente

Objetivos institucionales de información y atención al paciente

INDICADOR	META	CUMPLIMIENTO	MEDIA GRUPO
Acciones de mejora desarrolladas en las áreas prioritizadas según los 5 motivos de reclamación más frecuente	Al menos 5	5	5,63
Porcentaje de reclamaciones contestadas en menos de 30 días hábiles.	98%	96,64%	94,06%
Porcentaje de habitaciones que disponen de la Guía de Acogida para pacientes hospitalizados y acompañantes.	95%	96,71%	91,16%
Porcentaje de implantación de protocolos de información asistencial.	95%	100,00%	83%
Porcentaje de entrega de Guías de Información al Alta para pacientes hospitalizados y acompañantes.	95%	96,40%	88%
Porcentaje de entrega de Guías de Atención al Duelo dirigida a familiares y allegados de pacientes fallecidos.	95%	100,00%	81%
Porcentaje de documentos informativos dirigidos a pacientes incluidos en el registro específico.	95%	100,00%	87%
Implementación de acciones de mejora en relación con el Proceso de Atención Integral al Paciente Oncológico (PAIPO)	Al menos 3 acciones de mejora de entre los ámbitos especificados	4	5,50
Aplicación de la resolución de acompañamiento en el servicio de urgencias	75%	83,33%	85%
Reuniones mantenidas por el Comité de Ética para la Asistencia Sanitaria (CEAS) del centro o institución	Al menos 10 reuniones/año	12	10,88

Reclamaciones

Total		Contestadas <=30 DÍAS	
2014	2015	2014	2015
3.485	3.100	96,85%	96,64%

Principales motivos de reclamación

	Número	%	% ACUMULADO
Demora en consultas o pruebas diagnósticas	1.029	33,19%	33,19%
Disconformidad con la Asistencia	402	12,97%	46,16%
Lista de Espera Quirúrgica	316	10,19%	56,35%
Desacuerdo con Organización y Normas	243	7,84%	64,19%
Retraso en la atención	211	6,81%	71,00%

Continuidad Asistencial

Consultas y pruebas solicitadas y realizadas para Atención Primaria

ESPECIALIDAD	Primeras Consultas	Solicitadas por A.P.	%	Realizadas para A.P.	%
Alergia	4.907	4.020	81,92%	2.988	60,89%
Cardiología	9.186	4.409	48,00%	2.885	31,41%
Dermatología	20.697	17.218	83,19%	10.784	52,10%
Digestivo	9.538	7.789	81,66%	5.963	62,52%
Endocrinología	6.860	3.692	53,82%	2.872	41,87%
Geriatría	901	457	50,72%	343	38,07%
Hematología	1.999	689	34,47%	614	30,72%
M. Interna	7.534	1.852	24,58%	1.493	19,82%
Nefrología	1.165	709	60,86%	618	53,05%
Neumología	5.365	3.790	70,64%	2.983	55,60%
Neurología	8.448	6.330	74,93%	5.023	59,46%
Oncología	1.744	148	8,49%	117	6,71%
Psiquiatría	8.896	3.161	35,53%	2.517	28,29%
Rehabilitación	9.708	2.648	27,28%	2.005	20,65%
Reumatología	3.028	1.788	59,05%	1.457	48,12%
Otras Médicas	3.543	2.673	75,44%	1.911	53,94%
TOTAL ÁREA MÉDICA	103.519	61.373	59,29%	44.573	43,06%
C. General	10.710	7.757	72,43%	7.038	65,71%
Urología	7.824	6.019	76,93%	4.760	60,84%
Traumatología	30.930	25.918	83,80%	21.256	68,72%
ORL	12.197	10.649	87,31%	8.065	66,12%
Oftalmología	22.143	15.804	71,37%	12.242	55,29%
Ginecología	16.723	12.570	75,17%	8.957	53,56%
C. Cardíaca	317	3	0,95%	4	1,26%
C. Infantil	3.301	2.222	67,31%	1.868	56,59%
C. Máxilofacial	5.093	3.405	66,86%	3.021	59,32%
Estomatología	6.536	5.689	87,04%	3.396	51,96%
C. Plástica	1.066	14	1,31%	12	1,13%
C. Torácica	375	2	0,53%	3	0,80%
Neurocirugía	2.811	432	15,37%	330	11,74%
C. Vascul ar	4.417	3.054	69,14%	2.278	51,57%
Anestesia	20.432	50	0,24%	41	0,20%
Otras Quirúrgicas	1.148	1	0,09%	1	0,09%
TOTAL AREA QUIRURGICA	146.023	93.589	64,09%	73.272	50,18%
TOTAL AREA PEDIATRICA	8.659	3.409	39,37%	2.716	31,37%
TOTAL AREA OBSTÉTRICA	5.460	3.888	71,21%	3.020	55,31%
TOTAL	263.661	162.259	61,54%	123.581	46,87%

Variación interanual de solicitudes desde Atención Primaria

ESPECIALIDAD	Solicitadas 2014	Solicitadas 2015	% Variación 2015 / 2014
Alergia	3.765	4.020	6,77%
Cardiología	5.622	4.409	-21,58%
Dermatología	21.697	17.218	-20,64%
Digestivo	8.304	7.789	-6,20%
Endocrinología	3.954	3.692	-6,63%
Geriatría	484	457	-5,58%
Hematología	663	689	3,92%
M. Interna	1.772	1.852	4,51%
Nefrología	777	709	-8,75%
Neumología	3.882	3.790	-2,37%
Neurología	6.546	6.330	-3,30%
Oncología	96	148	54,17%
Psiquiatría	3.396	3.161	-6,92%
Rehabilitación	2.824	2.648	-6,23%
Reumatología	2.167	1.788	-17,49%
Otras Médicas	2.504	2.673	6,75%
TOTAL ÁREA MÉDICA	68.453	61.373	-10,34%
C. General	8.867	7.757	-12,52%
Urología	6.230	6.019	-3,39%
Traumatología	24.293	25.918	6,69%
ORL	11.414	10.649	-6,70%
Oftalmología	20.195	15.804	-21,74%
Ginecología	14.272	12.570	-11,93%
C. Cardíaca	4	3	-25,00%
C. Infantil	4.076	2.222	-45,49%
C. Máxilofacial	4.354	3.405	-21,80%
Estomatología	7.368	5.689	-22,79%
C. Plástica	13	14	7,69%
C. Torácica	4	2	-50,00%
Neurocirugía	449	432	-3,79%
C. Vascular	2.554	3.054	19,58%
Anestesia	34	50	47,06%
Otras Quirúrgicas	2	1	-50,00%
TOTAL AREA QUIRURGICA	104.129	93.589	-10,12%
TOTAL AREA PEDIATRICA	4.002	3.409	-14,82%
TOTAL AREA OBSTÉTRICA	4.141	3.888	-6,11%
TOTAL	180.725	162.259	-10,22%

Consultas solicitadas como consecuencia de la Libre Elección

ESPECIALIDAD	Primeras Consultas Solicitadas AP	Número citas ENTRANTES Libre Elección	% sobre Primeras Consultas Solicitadas AP	Número citas SALIENTES Libre Elección
Alergia	4.020	624	15,52%	654
Cardiología	4.409	846	19,19%	412
Dermatología	17.218	517	3,00%	963
Digestivo	7.789	633	8,13%	455
Endocrinología	3.692	397	10,75%	131
Geriatría	457	0		0
Hematología	689	15	2,18%	99
M. Interna	1.852	145	7,83%	68
Nefrología	709	201	28,35%	25
Neumología	3.790	208	5,49%	67
Neurología	6.330	834	13,18%	221
Oncología	148	0		0
Psiquiatría	3.161	0		0
Rehabilitación	2.648	496	18,73%	39
Reumatología	1.788	421	23,55%	104
Otras Médicas	2.673	0		0
TOTAL ÁREA MÉDICA	61.373	5.337	8,70%	3.238
C. General	7.757	485	6,25%	83
Urología	6.019	412	6,84%	257
Traumatología	25.918	4.571	17,64%	865
ORL	10.649	320	3,00%	583
Oftalmología	15.804	998	6,31%	1.203
Ginecología	12.570	938	7,46%	525
C. Cardíaca	3	0		0
C. Infantil	2.222	62	2,79%	154
C. Máxilofacial	3.405	851	24,99%	1.973
Estomatología	5.689	0		0
C. Plástica	14	0		0
C. Torácica	2	0		0
Neurocirugía	432	36	8,33%	116
C. Vascular	3.054	160	5,24%	203
Anestesia	50	0		0
Otras Quirúrgicas	1	0		0
TOTAL AREA QUIRURGICA	93.589	8.833	9,44%	5.962
TOTAL AREA PEDIATRICA	3.409	70	2,05%	45
TOTAL AREA OBSTÉTRICA	3.888	521	13,40%	98
TOTAL	162.259	14.761	9,10%	9.343

Otros indicadores de continuidad asistencial

INDICADOR	RESULTADO HOSPITAL
Definición de una actuación coordinada en el ámbito socio sanitario	SI
Nº especialidades con especialista consultor	29 (100%)
Porcentaje sospecha malignidad (SM) evaluadas	100%
Porcentaje valoración previa especialista evaluadas	N.A.
Revisión y actualización del procedimiento de continuidad de cuidados enfermeros	SI
Consolidación del Grupo de Coordinación Asistencial en Farmacoterapia: definición de objetivos 2015 y registro de reuniones	SI
Revisión y cumplimiento de las acciones propuestas en el plan de mejora 2014 de la entrega y registro de medicación al alta en la Urgencia, según normas establecidas	SI

Docencia y formación continuada

Docencia

- Facultades y escuelas a las que se imparte enseñanza

Facultad de Medicina de Universidad Complutense

Escuela de Técnico Profesional de la Salud

- Se imparten 5 Grados Superiores:

Anatomía Patológica e Inmunología

Documentación Sanitaria

Imagen para el diagnóstico

Laboratorio de Diagnóstico clínico

Radioterapia

- Número de alumnos y número de profesores de cada una de ellas

Licenciatura / Grados	Nº Alumnos	Nº Profesores
Licenciatura en Medicina UCM	584	26 titulares y 176 profesores asociados
Grado Anatomía Patológica e Inmunología	10	5
Grado Imagen para el diagnóstico	40	8
Grado Laboratorio Diagnóstico Clínico	25	5
Grado Radioterapia	25	5

- Formación de especialistas sanitarios: número de residentes por año durante 2015

Médicos Internos Residentes	Número
Residentes de 1º	125
Residentes de 2º	125
Residentes de 3º	134
Residentes de 4º	114
Residentes de 5º	34
TOTAL	532
UDM (Profesionales)	
EIR 1º Obst y Gine	5
EIR 2º Obst y Gine	5
EIR 1º Pediatría y sus áreas	4
EIR 2º Pediatría y sus áreas	4
EIR 1º Salud Mental	2
EIR 1º Salud Mental	2

Formación Continuada

Cursos/Jornadas/Sesiones/ Talleres	Número Horas	Número Asistentes
DIVISIÓN DE ENFERMERÍA		
Cursos		
RCP básica instrumentada (1ª edición)	8	19
RCP básica instrumentada (2ª edición)	8	18
RCP básica en Pediatría (1ª edición)	12	17
Inteligencia emocional: instrumento para la mejora de la comunicación y la motivación del equipo de Enfermería (1 edic.)	20	17
Intervención en la infección relacionada con la asistencia sanitaria (1ª edición)	20	17
Protocolos y procedimientos de Enfermería: conceptos y elaboración (1ª edición)	20	16
Actualización de conocimientos en el manejo de fármacos (1ª edición)	20	22
Cuidados en el proceso de morir. Manejo del duelo (1ª edición)	24	19
Actualización de conocimientos en el manejo de medicamentos para Técnicos en Cuidados Auxiliares de Enfermería (1ª edición)	15	22
Prevención y manejo del estrés en el proceso asistencial (1 edic.)	20	22
Protección de datos y uso de la documentación clínica	15	20
Relaciones interpersonales: usuario/ familia/ equipo de Enfermería	20	19
El Tutor de prácticas de TCAE (1ª edición)	15	20
La comunicación en Enfermería como herramienta para la mejora de la adhesión terapéutica (1ª edición)	15	16
Liderazgo positivo en Enfermería (1ª edición)	20	15
Introducción a la Investigación Cualitativa (1ª edición)	20	17
Inteligencia emocional: instrumento para la mejora de la comunicación y la motivación del equipo de Enfermería (2 edic.)	20	17
Prevención y manejo del estrés en el proceso asistencial (2 edic.)	20	18
El Tutor de prácticas de TCAE (2ª edición)	15	18
Formación en Lactancia Materna (5ª edic)	18	25
Formación en Lactancia Materna (6ª edic)	18	23
Formación en Lactancia Materna (7ª edic)	18	21
Formación en Lactancia Materna (8ª edic))	18	21
Construyendo Interculturalidad en el ámbito de la Salud	14	17
Construyendo Interculturalidad en el ámbito de la Salud	14	20
Actualización en ostomías para TCAE (*)	3,5	16

Cursos/Jornadas/Sesiones/ Talleres	Número Horas	Número Asistentes
Actualización en cuidados de ostomías	4	22
Componentes sanguíneos y seguridad transfusional - edic. 05 y 06	5	11
Componentes sanguíneos y seguridad transfusional - edic. 05 y 06	5	11
Formación básica en cuidados críticos a enfermeras de nueva incorporación	20	27
Formación básica en cuidados críticos a enfermeras de nueva incorporación	20	40
Reanimación cardiopulmonar básica en pediatría	12	24
Jornadas		
XI Jornada de enfermería "compartir para aprender"	4	400
I Jornada de enfermería en investigación clínica "el valor añadido de enfermería en los grupos de investigación de e. clínicos"	4	200
Jornada comité de ética asistencias HGUGM: "perspectiva ética de la atención en los servicios de urgencias"	4	110
Talleres		
Actualización en RCP básica instrumentada intrahospitalaria	6	8
Actualización en RCP básica instrumentada intrahospitalaria	6	8
Actualización en RCP básica instrumentada intrahospitalaria	6	8
Actualización en RCP básica instrumentada intrahospitalaria	6	8
Actualización en RCP básica instrumentada intrahospitalaria	6	6
Actualización en RCP básica instrumentada intrahospitalaria	6	6
Actualización en RCP básica instrumentada intrahospitalaria	6	8
Actualización en RCP básica instrumentada intrahospitalaria	6	10
Actualización en RCP básica instrumentada intrahospitalaria	6	7
Actualización en RCP básica instrumentada intrahospitalaria	6	7
Actualización en RCP básica instrumentada intrahospitalaria	6	8
Actualización en RCP básica instrumentada intrahospitalaria	6	8
Actualización en RCP básica instrumentada intrahospitalaria	6	8
Actualización en RCP básica instrumentada intrahospitalaria	6	8
Actualización en RCP básica instrumentada intrahospitalaria	6	8

Cursos/Jornadas/Sesiones/ Talleres	Número Horas	Número Asistentes
Actualización en RCP básica instrumentada intrahospitalaria	6	8
Actualización en RCP básica instrumentada intrahospitalaria	6	8
Actualización en RCP básica instrumentada intrahospitalaria	6	8
Actualización en RCP básica instrumentada intrahospitalaria	6	8
Actualización en RCP básica instrumentada intrahospitalaria	6	8
Actualización en RCP básica instrumentada pediátrica intrahospitalaria (edic. 1ª)	10	6
Actualización en RCP básica instrumentada pediátrica intrahospitalaria (edic. 2ª)	10	6
Actualización en RCP básica instrumentada pediátrica intrahospitalaria (edic. 3ª)	10	6
Actualización en RCP básica instrumentada pediátrica intrahospitalaria (edic. 4ª)	10	6
Actualización en RCP básica instrumentada pediátrica intrahospitalaria (edic. 5ª)	10	6
Actualización en RCP básica instrumentada pediátrica intrahospitalaria (edic. 6ª)	10	6
Actualización en RCP básica instrumentada pediátrica intrahospitalaria (edic. 7ª)	10	6
Actualización en RCP básica instrumentada pediátrica intrahospitalaria (edic. 8ª)	10	6
Actualización en RCP básica instrumentada pediátrica intrahospitalaria (edic. 9ª)	10	6
Actualización en RCP básica instrumentada pediátrica intrahospitalaria (edic. 10ª)	10	6
Actualización en RCP básica instrumentada intrahospitalaria	6	8
Actualización en RCP básica instrumentada intrahospitalaria	6	7
Actualización en RCP básica instrumentada intrahospitalaria	6	8
Actualización en RCP básica instrumentada intrahospitalaria	6	9
Actualización en RCP básica instrumentada intrahospitalaria	6	8
Actualización en RCP básica instrumentada intrahospitalaria	6	8
Actualización en RCP básica instrumentada intrahospitalaria	6	8
Actualización en RCP básica instrumentada intrahospitalaria	6	8
Actualización en RCP básica instrumentada intrahospitalaria	6	8
Actualización en RCP básica instrumentada intrahospitalaria	6	8
Actualización en RCP básica instrumentada intrahospitalaria	6	7
Actualización en rcp básica instrumentada	10	5

Cursos/Jornadas/Sesiones/ Talleres	Número Horas	Número Asistentes
pediátrica intrahospitalaria (edic. 11ª)		
Actualización en rcp básica instrumentada pediátrica intrahospitalaria (edic. 12ª)	10	6
Actualización en rcp básica instrumentada pediátrica intrahospitalaria (edic. 13ª)	10	6
Actualización en rcp básica instrumentada pediátrica intrahospitalaria (edic. 14ª)	10	7
Actualización en rcp básica instrumentada pediátrica intrahospitalaria (edic. 15ª)	10	6
Taller base de datos access (1ª edic.)	2,5	9
Taller base de datos access (2ª edic.)	2,5	12
Talleres de presentaciones eficaces (3ª edic.)	6	15
Talleres de presentaciones eficaces (4ª edic.)	6	15
Taller violencia de género (1ª edic.)	4	12
Taller violencia de género (2ª edic.)	4	12
Taller violencia de género (3ª edic.)	4	12
división de gestión		
cursos		
Modelo de gestión por competencias: desarrollo e implantación en el hospital (1ª edic.)	30	20
Modelo de gestión por competencias: desarrollo e implantación en el hospital (2ª edic.)	30	20
Auditorías internas según norma une-en ISO 9001:2008 (1ª edición)	20	40
El auxiliar de obras y servicios, su actividad en las distintas áreas hospitalarias (1ª edic.)	5	22
El auxiliar de obras y servicios, su actividad en las distintas áreas hospitalarias (2ª edic.)	5	15
Manipulación de cargas y movimientos repetitivos (1ª edic.)	10	14
Residuos sanitarios (2ª edic.)	10	24
Aplicación de los procedimientos de higiene y limpieza hospitalaria (1ª edic.)	10	18
Aplicación de los procedimientos de higiene y limpieza hospitalaria (2ª edic.)	10	17
Aplicación de los procedimientos de higiene y limpieza hospitalaria (3ª edic.)	10	17
Sistemas de gestión ambiental en centros sanitarios (1ª edic.)	10	24
Manipulación de alimentos (1ª edic.)	10	21
Manipulación de alimentos (2ª edic.)	10	17
Introducción a Windows y procesador de textos (1ª edic.)	25	12
Excel básico (1ª edic.)	25	11
Access (1ª edic.)	25	9
Introducción a Windows y procesador de textos (2ª edic.)	25	9
Outlook (1ª edic.)	15	9
Word avanzado (1ª edic.)	20	11

Cursos/Jornadas/Sesiones/ Talleres	Número Horas	Número Asistentes
Outlook (1ª edic.)	15	10
Excel avanzado	20	10
Introducción a Windows y procesador de textos (3ª edic)	25	11
Excel básico (2ª edic.)	25	10
Word avanzado (2ª edic.)	20	11
Introducción a Windows y procesador de textos (4ª edic)	25	10
Introducción a Windows y procesador de textos (5ª edic)	25	9
Access (2ª edic.)	25	10
Excel básico (2ª edic.)	25	12
Talleres		
Taller interactivo: hacia una correcta relación entre trabajadores, usuarios y familiares	5	18
DIVISIÓN MÉDICA		
Cursos		
Curso de Apoyo Vital Cardiopulmonar Avanzado (1ª edición)	25	12
Curso de Apoyo Vital Cardiopulmonar Avanzado (2ª edición)	25	12
Curso de Apoyo Vital Cardiopulmonar Avanzado (3ª edición)	25	11
Reanimación Neonatal Completa (1ª edición)	15/25	18
Reanimación Neonatal Completa (2ª edición)	15/25	18
Curso de Reanimación Cardiopulmonar Avanzada en Pediatría (1ª edición)	32/30	20
Gestión de Riesgos Sanitarios en los pacientes (1 edic.)	20	41
Gestión de Riesgos Sanitarios en los pacientes (2 edic.)	20	38
Higiene, Prevención y Control de la Infección relacionada con la asistencia sanitaria (1 edic.)	20	21
Higiene, Prevención y Control de la Infección relacionada con la asistencia sanitaria (2 edic.)	20	20
Curso de Apoyo Vital Cardiopulmonar Avanzado (4ª edición)	25	12
Curso de Apoyo Vital Cardiopulmonar Avanzado (5ª edición)	25	12
Reanimación Neonatal Completa (3ª edición)	15/25	18
Diagnóstico por imagen e intervencionismo de la mama (1ª edición)	12	57
Actualización en Medicina Transfusional II (1ª edición)	6	25
Curso Monográfico de Hombro: Abordaje fisioterapéutico de los principales problemas de	20	25

Cursos/Jornadas/Sesiones/ Talleres	Número Horas	Número Asistentes
hombro (1ª edición)		
Resonancia Magnética Avanzada (1ª edición)	12	49
Actualización en Fisioterapia Respiratoria (1ª edición)	15	21
Curso Básico de Prevención de Riesgos Laborales, Recurso Preventivo. (Modalidad On Line)	50	90
Reanimación Neonatal Completa (20ª edición)	15/25	18
Reanimación Neonatal Completa (21ª edición)	15/25	18
Reanimación Neonatal Completa (22ª edición)	15/25	18
Reanimación Neonatal Completa (23ª edición)	15/25	18
Actualización en trastornos afectivos	30	15
Curso de actualización en tdah (trastorno por déficit de atención /hiperactividad)- programa continuum adhd.	15	10
Encuentro con expertos en medicina cardiovascular	18	60
Curso teórico practico de cirugía protésica masculina en urología	120 (96p+24t)	4
II Curso manejo anestésico del paciente poli traumatizado (definitiva anestesia trauma care, datc)	25	12
Curso teórico practico semipresencial de urgencias médicas HGUGM 1ª edición	44	33
Bacteriemia relacionada con el cateter:update y complicaciones	5	100
Curso práctico de dermatoscopia	150	40
Curso teórico practico de sociedad española de rehabilitación cardio-respiratoria	15	150
Terapias de tercera generación	38	30
Curso teórico practico de cirugía del oído medio y curso de disección del hueso temporal	50	32
Curso teórico practico de cirugía del oído medio y curso de disección del hueso temporal	50	32
Curso de instructores manejo vía aérea	25	20
VII Curso de técnicas de imagen médica avanzadas. Casos de RM de cuerpo y aplicaciones avanzadas de TAC.	17	300
Curso de simulación avanzada en emergencias pediátricas	18	12
Curso de simulación avanzada en emergencias pediátricas	18	12
Curso de simulación avanzada en cuidados intensivos pediátricos	22	12
Curso de técnicas de depuración extra renal para niños en estado crítico (mixta)	44	18
II Curso monográfico de pediatría": avances en pediatría"	6	300
I Curso de diagnóstico por imagen e intervencionismo en la mama	16	90
V Curso de actualización en tumores del aparato locomotor.	12	180

Cursos/Jornadas/Sesiones/ Talleres	Número Horas	Número Asistentes
sarcoma de partes blandas (5ª edic)		
Duodécimo simposio internacional en terapia celular e innovaciones cardiovasculares	12	380
Asmaone 2015"curso de excelencia en respiratorio para AP."	5,3	50
Formación continuada acreditada en asma y EPOC	5	50
Curso de rcp pediátrica intermedia	28	24
XII curso de dermatología pediatría	7,5	400
I curso nacional del grupo pediátrico madrileño (grupema)	16	300
III curso de actualización en enfermedades respiratorias en atención primaria	7,5	30
Jornadas		
II jornada nuevos desafíos, nuevas respuestas asistenciales en salud mental 2015: coordinación, comunicación y tareas compartidas	5,3	100
VI reunión de la sociedad española de anomalías vasculares	8	200
I jornada "puesta al día de la diabetes"	11,3	200
Talleres		
Taller de montaje y purgado del sistema ECMO con bomba rotaflow	7	7
Taller de montaje y purgado del sistema ECMO con bomba rotaflow	7	12
Taller de montaje y purgado del sistema ECMO con bomba rotaflow	7	12
Taller práctico de ureteroscopia retrograda intrarrenal	5,45	8
Curso taller para formar espirometristas de referencia en los centros de salud	11	50
SESIONES CLÍNICAS GENERALES		
SERVICIO	TÍTULO	FECHA
Alergia	Curso sobre actualización de protocolos y algoritmos diagnósticos y terapéuticos en alergología	17/09/2014 al 30/06/2015
Alergia	Curso sobre formación continuada, actualización bibliográfica y casos clínicos en alergología	30/10/2014 al 30/06/2015
Cardio/radiodiagnóstico	Imagine II actualización en imagen cardiaca multimodalidad	16/09/2014 al 21/07/2015
Cardiología	Abordaje multidisciplinar de las cardiopatías estructurales raras y complejas. Cerco	12/06/2014 al 16/06/2015
Microbiología	Cursos sobre actualización patología VIH (6 edic.)	10/09/2014 al 29/07/2015
Microbiología	Revisiones y casos de microbiología clínica	11/09/2014 al 30/06/2015
Microbiología	Curso sobre actualización en patología infecciosa (6 edic.)	11/09/2014 al 23/07/2015
Microbiología	Actividad asistencial y docente en el servicio de microbiología clínica y enferm. Infecciosas (6 edic.)	12/09/2014 al 31/07/2015
Microbiología	Actualización en microbiología clínica (6 edic.)	15/09/2014 al

Cursos/Jornadas/Sesiones/ Talleres	Número Horas	Número Asistentes
		27/07/2015
Microbiología	Actualización en bibliografía sobre enfermedades infecciosas y microbiología clínica. (6 edic.)	16/09/2014 al 28/07/2015
Medicina interna	Guías clínicas de impacto relevante en medicina interna (5ª edición)	04/11/2014 al 26/06/2015
Anestesia	Curso de actualización clínica en anestesia (3 edic.)	02/10/2014 al 25/07/2015
Medicina interna	Casos clínicos, protocolos y revisiones bibliográficas en medicina interna (3ª edic)	05/11/2014 al 01/07/2015
Cirugía torácica	Actualización en cirugía torácica (6ª edic.)	13/11/2014 al 18/06/2015
Neumología	Actualización clínica en enfermedades respiratorias	19/11/2014 al 24/06/2015
Neumología	Guías de práctica clínica en enfermedades respiratorias	20/11/2014 al 25/06/2015
Anestesia y reanimación	Actualizaciones y simulación clínica en anestesiología y reanimación	15/12/2014 al 26/06/2015
Nefrología	V curso de actualización en nefrología: enf, renal crónica, hemodiálisis	14/01/2015 al 17/12/2015
Psiquiatría	Taller de casos infanto juveniles	08/01/2015 al 17/12/2015
Farmacia	Actualización en farmacoterapia y nuevas tecnologías relacionadas con la seguridad en el proceso de utilización de los medicamentos	20/01/2015 al 15/12/2015
Farmacia	Innovación farmacéutica y medicina personalizada	16/01/2015 al 18/12/2015
Hematología	Actualización en hematología y hemoterapia xi	20/01/2015 al 07/07/2015
Dermatología	Actualización clínica en dermatología	02/02/2015 al 21/12/2015
Medicina preventiva	Actualización en medicina preventiva y gestión de calidad vi	30/01/2015 al 18/12/2015
Cirugía general y ap. Digestivo	Actualización en cirugía general y aparato digestivo	04/03/2015 al 16/12/2015
Endocrinología	I curso "endocrinología en la práctica clínica actual"	15/04/2015 al 18/12/2015
Anatomía patológica	Actualización en anatomía patológica	26/08/2015 al 30/12/2015
Hematología	Actualización en hematología y hemoterapia xii	01/10/2015 al 19/12/2015
Enfermedades quirúrgica	Actualización en cuidados e innovación. enfermera en el bloque quirúrgico	15/10/2015 al 17/12/2015
Enfer. Cuidados paliativos	Actualización en seguridad del cuidado	13/10/2015 al 15/12/2015

Investigación

Proyectos de investigación

Título	Financiador	Importe Financiación
VALIDACION DE POLIMORFISMOS GENETICOS ASOCIADOS A TOXICIDAD AL TRATAMIENTO BASADO EN FLUOPIRIMIDINAS EN CANCER COLORRECTAL	FINANCIACIÓN PÚBLICA	
PROYECTO FIS 2012. RAFAEL CORREA ROCHA EFECTO DE LA INFECCION POR VIF-1 EN EL FENOTIPO Y ACTIVIDAD SUPRESORA DE CELULAS TREG EN PACIENTES ADULTOS INFECTADOS. CORRELACION CON PARAMETROS VIROLOGICOS Y MARCADORES DE ACTIVACION	FINANCIACIÓN PÚBLICA	
PROYECTO FIS 2012. CELSO ARANGO LOPEZ ESTUDIO NEUROLOGICO DE LA PERDIDA DE SUSTANCIA GRIS CELEBRAL EN PRIMEROS EPISODIOS PSICOTICOS DE INICIO TEMPRANO	FINANCIACIÓN PÚBLICA	
PROYECTO FIS 2012. JESUS LOPEZ-HERCE CID EFECTO DE LA FRECUENCIA RESPIRATORIA DURANTE LA REANIMACION CARDIOPULMONAR SOBRE LA SUPERVIVENCIA, HEMODINAMICA, OXIGENACION, VENTILACION Y EL DAÑO CELULAR EN UN MODELO ANIMAL INFANTIL DE PARADA CARDIACA	FINANCIACIÓN PÚBLICA	
PROYECTO FIS 2012. MARIA JOSE SANTIAGO LOZANO REPERCUSION DE LAS TECNICAS DE DEPURACION EXTRARRENAL SOBRE LA HEMODINAMIA Y LA FUNCION RENAL EN EL NIÑO: ESTUDIO CLINICO Y EXPERIMENTAL	FINANCIACIÓN PÚBLICA	
PROYECTOS FIS 2012. JAVIER VAQUERO MARTIN PAPEL Y MECANISMOS DE LA INTERLEUCINA (IL)-6 EN LA ENCELOPATIA, DAÑO Y REGENERACION HEPATICAS	FINANCIACIÓN PÚBLICA	
PROYECTO FIS2012. MARJORIE PION DESCAPSIDACION DE VIRIONES VIH-1 Y TRAFICO HACIA P-BODIES COMO MECANISMO DE RESTRICCION DE LAS PRIMERAS ETAPAS DEL CICLO VIRAL EN LINFOCITOS	FINANCIACIÓN PÚBLICA	
PROYECTOS FIS 2012. DARIO GARCIA DE VIEDMA DEL ALAMO INTEGRACION DE ESTRATEGIAS DE SECUENCIACION DE GEOMA COMPLETO (WGS) PARA AVANZAR EN EL CONOCIMIENTO DE ASPECTOS CLAVE EN LA INFECCION POR MYCOBACTERIUM TUBERCULOSIS: VIRUELA, TRANSMISION, CAPACIDAD DE ADAPTACION Y ADQUISICION DE VARIABILIDAD	FINANCIACIÓN PÚBLICA	
PROYECTO FIS 2012. MIGUEL MARTIN JIMENEZ PREDICTORES GENOMICOS DE RESPUESTA A LA QUIMIOTERAPIA NEOADYUVANTE DOCETAXEL-CARBOPLATINO EN PACIENTES CON CANCER DE MAMA TRIPLE NEGATIVO	FINANCIACIÓN PÚBLICA	
PROYECTO FIS 2012. LUIS PUENTE MAESTU	FINANCIACIÓN PÚBLICA	

Título	Financiador	Importe Financiación
ESTUDIO ALEATORIO, CONTROLADO DE EFICACIA Y SEGURIDAD DEL USO DE CPAP EN EL POSTOPERATORIO INMEDIATO DE RESECCION PULMONAR COMO PROFILAXIS DE COMPLICACIONES RESPIRATORIAS		
PROYECTO FIS 2012. JUANA GIL HERRERA PERFILES INMUNOGENETICOS EN LA LINFOHISTIOCITOSIS HEMOFAGOCITICA (HLH) APLICADOS AL DIAGNOSTICO RAPIDO DE LOS CASOS FAMILIARES (FHL) DE LA ENFERMEDAD	FINANCIACIÓN PÚBLICA	
PROYECTO FIS 2012. ANA MARIA GARCIA POZO ESTUDIO DE LA RELACION DE LA AUTOOPERCEPCION PROFESIONAL DE LAS ENFERMERAS DE LA COMUNIDAD DE MADRID CON LOS RESULTADOS DE INDICADORES DE CALIDAD DE CUIDADOS	FINANCIACIÓN PÚBLICA	
PROYECTO FIS 2012. LAURA COLLADOS GOMEZ EFICACIA DE LECHE MATERNA EXTRAIDA ORAL O SACAROSA ORAL PARA LA ANALGESIA EN NEONATOS PRETERMINOS SOMETIDOS A VENOPUNCION	FINANCIACIÓN PÚBLICA	
PROYECTO FIS 2012. JOSE ANTONIO SERRA REXACH PREVENCION DEL DETERIORO FUNCIONAL ASOCIADO A LA HOSPITALIZACION EN ANCIANOS MEDIANTE UN PROGRAMA DE EJERCICIO FISICO	FINANCIACIÓN PÚBLICA	
PROYECTO FIS 2012. RAQUEL YOTTI ALVAREZ ANALISIS DE INTENSIDAD DE ONDAS EN LA HIPERTENSION PULMONAR ASOCIADA A CARDIOPATIA IZQUIERDA	FINANCIACIÓN PÚBLICA	
PROYECTO FIS 2012. GERARDO CLEMENTE RICOTE HERRAMIENTA INTELIGENTE PARA UNA GESTION FARMATERAPEUTICA EFICIENTE Y SEGURA: PROYECTO HIGEA	FINANCIACIÓN PÚBLICA	
PROYECTO FIS 2012. JAVIER BERMEJO THOMAS CARACTERIZACION DE LAS PROPIEDADES DIASTOLICAS INTRENSECAS DEL VENTRICULO IZQUIERDO Y DERECHO MEDIANTE NUEVOS METODOS DE ANALISIS DE SEÑAL E IMAGEN CARDIOVASCULAR	FINANCIACIÓN PÚBLICA	
PROYECTO FIS 2012. EDUARDO FERNANDEZ-CRUZ PEREZ EVALUACION DE LA RESPUESTA A UN INMUNOGENO POLIVALENTE ADMINISTRADO VIA MUCOSA SUBLINGUAL EN LA PREVENCION DE INFECCIONES RECURRENTES EN PACIENTES CON EPOC	FINANCIACIÓN PÚBLICA	
PROYECTO FIS. FRANCISCO GRANDAS PEREZ PIOPSIA DE LA MUCOSA OLFATORIA: POSIBLE BIOMARCADOR DE LA ENFERMEDAD DE PARKISON	FINANCIACIÓN PÚBLICA	
PROYECTO FIS 2012. CONSTANCIO MEDRANO LOPEZ SILDENAFILO EN EL POSTOPERA DE CIRUGIA CARDIACA EN NIÑOS: ESTUDIO IVORY	FINANCIACIÓN PÚBLICA	
PROYECTOS FIS 2012. ROSA PLA MESTRE CALIDAD DE VIDA Y COMPLICACIONES SEGUN EL TIPO DE PARTO	FINANCIACIÓN PÚBLICA	

Título	Financiador	Importe Financiación
PROYECTO INDISNET. PROGRAMA I+D COMUNIDA DE MADRID "REDES MOLECULARES Y CELULARES EN ENFERMEDADES INFLAMATORIAS"	FINANCIACIÓN PÚBLICA	
PROYECTO RAPHYME. PROGRAMA I+D COM. MADRID "ARTRITIS REUMATOIDE: MECANISMOS FISIOPATOLÓGICOS E IDENTIFICACIÓN DE POSIBLES DIANAS TERAPEÚTICAS"	FINANCIACIÓN PÚBLICA	
PROYECTO NANODENDMED. PROGRAMA I+D COMUNIDAD MADRID "NANOSISTEMAS DENDRÍTICOS COMO AGENTES Y VECTORES TERAPÉUTICOS EN DISTINTAS APLICACIONES BIOMÉDICAS"	FINANCIACIÓN PÚBLICA	
PROYECTO CIFRA. PROGRAMA I+D COM. MADRID. DR TEJEDOR "UTILIZACIÓN DE MODELOS ANIMALES Y CELULARES PARA CARACTERIZAR EL FRACASO RENAL AGUDO Y MULTIORGÁNICO"	FINANCIACIÓN PÚBLICA	
PROYECTO CELLCAM. PROGRAMA I+D BIOMEDICINA COM. MADRID "UNA NUEVA GENERACIÓN DE MEDICAMENTOS CELULARES MÁS EFICACES Y SEGUROS"	FINANCIACIÓN PÚBLICA	
PROYECTO AGES. PROGRAMA I+D BIOMEDICINA COM. MADRID "AMBIENTE Y GENES EN ESQUIZOFRENIA-GRUPOS DE INVESTIGACIÓN DE LA COMUNIDAD DE MADRID"	FINANCIACIÓN PÚBLICA	
EFECTO DE LA ADMINISTRACIÓN DE SEVOFLURANO Y DE LIDOCAÍNA DURANTE LA PERFUSIÓN PULMONAR EXVIVO EN UN MODELO EXPERIMENTAL DE TRASPLANTE DE DONANTE EN ASISTOLIA.	FINANCIACIÓN PÚBLICA	
MECANISMOS DE LA REGULACIÓN HORMONAL EN LA DIFERENCIACIÓN Y REPROGRAMACIÓN DE LOS NEUTRÓFILOS N1 Y N-MDSC	FINANCIACIÓN PÚBLICA	
EFECTO DE UNA INTERVENCIÓN NUTRICIONAL INMUNOMODULADORA SOBRE LA MICROBIOTA, TRANSLOCACIÓN BACTERIANA, INFLAMACIÓN/ACTIVACIÓN INMUNE Y RESPUESTA A VACUNAS EN LA INFECCIÓN POR EL VIH EN NIÑOS.	FINANCIACIÓN PÚBLICA	
PROYECTO FIS 2013. EMILIO BOUZA SANTIAGO EVOLUCIÓN DE LA PREVALENCIA, DIAGNÓSTICO, CARACTERIZACIÓN FENOTÍPICA Y GENOTÍPICA DE LA INFECCIÓN PPOR C. DIFFICILE (ICD) EN ESPAÑA. FACTORES DE RIESGO DE RECURRENCIA Y VALOR DEL PET-TAC EN LA ICD.	FINANCIACIÓN PÚBLICA	
PROMULGA II: VALIDACIÓN DE LA EFICACIA DE UN "BUNDLE" DE MEDIDAS EN LA INCIDENCIA, DIAGNÓSTICO RÁPIDO, TRATAMIENTO Y MORTALIDAD DE LA INFECCIÓN FUNGICA NOSOCOMIAL.	FINANCIACIÓN PÚBLICA	
REGRESIÓN PRECOZ DEL REMODELADO CARDIOVASCULAR TRAS TRATAMIENTO CON DRONEDARONA EN UN MODELO EXPERIMENTAL DE RATA HIPERTENSA.	FINANCIACIÓN PÚBLICA	
MICROAMBIENTE INFLAMATORIO DEL MELANOMA HUMANO: INTERACCIONES RECÍPROCAS TUMOR-ESTROMA-TUMOR Y SIGNIFICADO CLÍNICO DEL ESTADO DE POLARIZACIÓN DE LOS MACRÓFAGOS ASOCIADOS A TUMOR.	FINANCIACIÓN PÚBLICA	
METALOPROTEINASAS Y SUS INHIBIDORES EN LA	FINANCIACIÓN PÚBLICA	

Título	Financiador	Importe Financiación
DEGENERACION ARTICULAR DE LA RODILLA		
ESTUDIO PRECLÍNICO DE LA IMPLANTACIÓN DE PARCHES DE TEJIDO CARDIACO BIOARTIFICIAL ELECTROMECHANICAMENTE ENTRENADOS EN UN MODELO DE INFARTO DE MIOCARDIO PORCINO.	FINANCIACIÓN PÚBLICA	
DESARROLLO Y MECANISMO DE ACCIÓN DE DENDRIMEROS COMO MICROBICIDAS PARA FRENAR LA INFECCIÓN POR EL VIH POR TRANSMISIÓN SEXUAL (VAGINAL Y ANAL): PRUEBA DE CONCEPTO	FINANCIACIÓN PÚBLICA	
E-ONCOSALUD: PROGRAMA DE TELE-MEDICINA APLICADO AL TRATAMIENTO AMBULATORIO DEL PACIENTE ONCO-HEMATOLÓGICO.	FINANCIACIÓN PÚBLICA	
ESTUDIO LONGITUDINAL DE PRIMEROS EPISODIOS PSICÓTICOS EN LA INFANCIA Y ADOLESCENCIA. SEGUIMIENTO A 10 AÑOS.	FINANCIACIÓN PÚBLICA	
DISFUNCIÓN DE BARRERA, FIBROSIS Y CARCINOGENÉNESIS ASOCIADAS A INFLAMACIÓN CRÓNICA EN UN MODELO MURINO DE ENTEROCOLITIS: ANÁLISIS MEDIANTE IMAGEN Y EVALUACIÓN DE UN NUEVO MARCADOR MOLECULAR	FINANCIACIÓN PÚBLICA	
VALIDACIÓN DE UN NUEVO MÉTODO DE OBTENCIÓN DE PLASMA RICO EN PLAQUETAS PARA SU APLICACIÓN EN ÚLCERAS CUTÁNEAS CRÓNICAS.	FINANCIACIÓN PÚBLICA	
EXPLICACIÓN DE UN ALGORITMO DE EXPLORACIÓN ECOGRÁFICA DEL SISTEMA CARDIOVASCULAR FETAL MEDIANTE CORTES AXIALES (ALEESCA)	FINANCIACIÓN PÚBLICA	
EVALUACIÓN DE LA RESISTENCIA A AZOLES DE LOS AISLADOS DE ASPERGILLUS SPP. EN LA COMUNIDAD DE MADRID. PRIMER PROYECTO MULTICÉNTRICO.	FINANCIACIÓN PÚBLICA	
ABLACION DEL SUSTRATO DE LAS TVMS EN UN MODELO PORCINO DE CICATRIZ POST INFARTO MEDIANTE TERAPIA CELULAR.	FINANCIACIÓN PÚBLICA	
SUBVENCION ACTIVIDAD EXTRACTORA-TRASPLANTADORA REALIZADA DURANTE EL AÑO 2012 ORDEN SSI/561/2013 DE 5 DE ABRIL.	FINANCIACIÓN PÚBLICA	
CYTED 2013. DESARROLLO DE UNA VACUNA FRENTE A VIH: ESTUDIO DE LOS CAMBIOS EN LA BIOLOGÍA DE CÉLULAS DENDRÍTICAS HUMANAS TRAS INTERACCIÓN CON DISTINTOS SISTEMA DE LIBERACIÓN DE PÉPTIDOS DE VIH.	FINANCIACIÓN PÚBLICA	
PROYECTOS RETOS 2014. CARDIAC REGENERATION TECHNOLOGY	FINANCIACIÓN PÚBLICA	
PROYECTO EUROPEO 7º PROGRAMA MARCO. "EU-BELARUS-RUSSIA NETWORK IN NANOMATERIALS-DRIVEN ANTI-CANCER GENE THERAPY". (NANOGENE)	FINANCIACIÓN PÚBLICA	
CONVENIO COLABORACION CONSORCIO CIBER	FINANCIACIÓN PÚBLICA	
PROYECTO INVESTIGACIÓN ASOCIADO MIGUEL SERVET I 2014. BELEN RODRIGUEZ	FINANCIACIÓN PÚBLICA	
INFRAESTRUCTURA CIENTIFICO-TECNOLOGICA 2013	FINANCIACIÓN PÚBLICA	
FONDO GESTION INVESTIGACIÓN MARICELA VALERIO. DONACION 800 ASTELLAS	FINANCIACIÓN PÚBLICA	
PIC INDEPENDIENTE 2014. RAFAEL CORREA ROCHA. "ENSAYO DE INMUNOTERAPIA CELULAR PARA PREVENIR EL RECHAZO A TRASPLANTE EN NIÑOS MEDIANTE EL AISLAMIENTO Y RE-INFUSIÓN DE CÉLULAS TREG AUTÓLOGAS".	FINANCIACIÓN PÚBLICA	
PROYECTO FIS 2014. AMAYA PUIG KROGER "BIOMARCADORES DE RESPUESTA TERAPÉUTICA Y DE HEPATOTOXICIDAD A ANTI-FOLATOS EN ENFERMEDADES INFLAMATORIAS"	FINANCIACIÓN PÚBLICA	

Título	Financiador	Importe Financiación
PROYECTO FIS 2014. MANUEL SANCHEZ LUNA "VENTILACIÓN MECÁNICA DE ALTA FRECUENCIA CON FRECUENCIAS ELEVADAS DE PROTECCIÓN PULMONAR EN EL SINDROME DE DISTRÉS RESPIRATORIO DE LECHONES RECIEN NACIDOS"	FINANCIACIÓN PÚBLICA	
PROYECTO FIS 2014. DAVID FRAGUAS HERRAEZ "ENVEJECIMIENTO CELULAR EN PRIMEROS EPISODIOS PSICÓTICOS DE INICIO TEMPRANO"	FINANCIACIÓN PÚBLICA	
PROYECTO FIS 2014. JESUS VICENTE GUINEA ORTEGA. "IMPACTO CLÍNICO DE LA INTEGRACIÓN DE LA TRIADA COMPUESTA POR DATOS DE FARMACOCINÉTICA, FARMACODINAMIA Y PATOGENICIDAD DE CANDIDA EN EL PRONÓSTICO DEL PACIENTE CON CANDIDEMIA"	FINANCIACIÓN PÚBLICA	
PROYECTO FIS 2014. JOOST JANSSEN "DESARROLLO DE UNA MATRIZ GLOBAL Y MULTIMODAL DE CONECTIVIDAD CEREBRAL Y SU APLICACIÓN AL ESTUDIO DE TRASTORNOS DEL ESPECTRO AUTISTA (TEA) Y DE TRASTORNOS DEL ESPECTRO EN ESQUIZOFRENIA (TEE)"	FINANCIACIÓN PÚBLICA	
PROYECTO FIS 2014. FELIPE ATIENZA FERNÁNDEZ "CARACTERIZACIÓN NO-INVASIVA DE LOS MECANISMOS DE LA FIBRILACIÓN AURICULAR. ESTUDIO PERSONALIZE-AF"	FINANCIACIÓN PÚBLICA	
PROYECTO FIS 2014. M ^ª LUISA SOTO MONTENEGRO "TERAPIAS PREVENTIVAS EN LA APARICIÓN DE DESARROLLO DE LA ESQUIZOFRENIA: ESTUDIOS DE IMAGEN IN VIVO (PET Y MRI) Y DE COMPORTAMIENTO"	FINANCIACIÓN PÚBLICA	
PROYECTO FIS 2014. JOSE LUIS JIMENEZ FUENTES "PREVENCIÓN DE LA TRANSMISIÓN DEL IVH MEDIANTE EL USO DE LA NANOTECNOLOGÍA DIRIGIDA FRENTE A PROTEÍNAS VIRALES, RECEPTORES CELULARES Y DC-SIGN"	FINANCIACIÓN PÚBLICA	
PROYECTO FIS 2014. JUAN BERENGUER BERENGUER. "EFECTOS DE LA ERRADICACIÓN DEL VHC EN PACIENTES CON CIRROSIS AVANZADA POR VHC UNA APROXIMACIÓN TRASLACIONAL."	FINANCIACIÓN PÚBLICA	
PROYECTO FIS 2014. ALBERTO LÁZARO FERNÁNDEZ "BLOQUEAR LAS BALSAS DE COLESTEROL DEL BORDE EN CEPILLO DEL TÚBULO PROXIMAL PREVIENE EL FALLO RENAL ASOCIADO AL PALUDISMO Y LIMITA LA PROPAGACIÓN DEL FALLO RENAL SÉPTICO"	FINANCIACIÓN PÚBLICA	
PROYECTO FIS 2014. ISMAEL BUÑO BORDE. "VALOR PRONÓSTICO DE UN PERFIL GENÓMICO DE RIESGO PARA EL TRATAMIENTO PERSONALIZADO DE COMPLICACIONES EN PACIENTES SOMETIDOS A TRASPLANTE ALOGÉNICO DE PROGENITORES HEMATOPOYÉTICOS"	FINANCIACIÓN PÚBLICA	
PROYECTO FIS 2014. ESTUDIO RANDOMIZADO PARA EVALUAR EL SELLADO DE CATÉTERES VENOSOS PERIFÉRICOS CON HEPARINA VS. SUERO SALINO EN PACIENTES INGRESADOS EN MEDICINA INTERNA	FINANCIACIÓN PÚBLICA	
PROYECTO FIS 2014. JAVIER URBANO VILLAESCUSA "EFECTOS DE LA RESUCITACIÓN MEDIANTE ALBÚMINA HIPERTÓNICA O GELAFUNDINA SOBRE LOS PARÁMETROS HEMODINÁMICOS, DE PERFUSIÓN TISULAR Y DE FUNCIÓN RENAL EN NIÑOS CRÍTICAMENTE ENFERMOS"	FINANCIACIÓN PÚBLICA	
PROYECTO FIS 2014. CARMEN MORENO RUIZ "MECANISMOS ETIOFISIOPATOLÓGICOS COMUNES Y DIFERENCIALES EN EL TRASTORNO BIPOLAR Y LA DEPRESIÓN MAYO R DE INICIO TEMPRANO"	FINANCIACIÓN PÚBLICA	
PROYECTO FIS 2014. TOMAS DATINO ROMANIEGA.	FINANCIACIÓN PÚBLICA	

Título	Financiador	Importe Financiación
"FACTORES DE RIESGO DE MUERTE SÚBITA EN ADULTOS CON CARDIOPATÍAS CONGÉNITAS. IMPLICACIONES PARA LA IMPLANTACIÓN DE DESFIBRILADORES AUTOMÁTICOS"		
PROYECTO FIS 2014. MARIA JOSE PARELLADA REDONDO "ESTUDIO DE VIAS FISIOPATOLÓGICAS DIFERENCIALES ASOCIADAS A FENOTIPOS DISTINTIVOS EN UNA MUESTRA DE 200 PACIENTES CON TRASTORNOS DEL ESPECTRO AUTISTA"	FINANCIACIÓN PÚBLICA	
PROYECTO EXLORA 2014. "DESARROLLO DE COMPUTADORES LÓGICOS BIOLÓGICOS BASADOS EN COMUNICACIÓN IÓNICA ENTRE CÉLULAS CARDIACAS EXCITABLES Y NO EXCITABLES"	FINANCIACIÓN PÚBLICA	
SULFONYLUREAS TO TREAT CANTÚ SYNDROME	FINANCIACIÓN PÚBLICA	
ANÁLISIS DEL ENTORNO DEL INSTITUTO DE INVESTIGACIÓN SANITARIA	FINANCIACIÓN PÚBLICA	
"VIII CURSO DONACIÓN Y TRASPLANTE DE ÓRGANO EN MEDICINA INTENSIVA". ORDEN SSI/852/2014	FINANCIACIÓN PÚBLICA	
NESUS: NETWORK FOR SUSTAINABLE ULTRASCALE COMPUTING	FINANCIACIÓN PÚBLICA	
TÉCNICAS DE GESTIÓN ESCALABLE DE DATOS PARA HIGH-END COMPUTING SYSTEMS	FINANCIACIÓN PÚBLICA	
CLARISSE:CROSS-LAYER ABSTRACTIONS AND RUN-TIME FOR I/O SOFTWARE STACK OF EXTREME-SCALE SYSTEMS	FINANCIACIÓN PÚBLICA	
REPHRASE: REFACTORING PARALLEL HETEROGENEOUS RESOURCE-AWARE APPLICATIONS-A SOFTWARE ENGINEERING APPROACH (PPI-A)	FINANCIACIÓN PÚBLICA	
REPARA: REENGINEERING AND ENABLING PERFORMANCE AND POWER OF APPLICATIONS (RTD)	FINANCIACIÓN PÚBLICA	
NUEVO SISTEMA INTEGRAL DE RADIOGRAFÍA	FINANCIACIÓN PÚBLICA	
PROYECTO NECRA NUEVOS ESCENARIOS CLÍNICOS CON RADIOLOGÍA AVANZADA	FINANCIACIÓN PÚBLICA	
BRAD-CM. GRUPOS DE INVESTIGACIÓN DE LA CM EN TECNOLOGÍAS "INGENIERIA DE DATOS INSPIRADA EN EL CEREBRO)	FINANCIACIÓN PÚBLICA	
CONTRATO CSN DOSIMETRIA BIOLÓGICA 2015. "REALIZACIÓN 2 PI APLICANDO TÉCNICAS DE DOSIMETRÍA BIOLÓGICA"	FINANCIACIÓN PÚBLICA	
CSN DOSIMETRIA BIOLÓGICA EN EMERGENCIAS. MANTENER OPERATIVA DEL LABORATORIO DE DOSIMETRIA BIOLÓGICA DEL SERVICIO DE ONCOLOGÍA RADIOTERÁPICA	FINANCIACIÓN PÚBLICA	
DESARROLLO TECNOLÓGICO SALUD. JAVIER PASCAU GARZON. "NAVEGACIÓN Y GUIADO DE ACELERADORES MÓVILES PARA TRATAMIENTOS DE RADIOTERAPIA INTRAOPERATORIA".	FINANCIACIÓN PÚBLICA	
INFRAESTRUCTURA CIENTÍFICO-TECNOLÓGICA 2013 "DOTACIÓN COMPLEMENTARIA PARA LA UNIDAD DE MEDICINA Y CIRUGÍA EXPERIMENTAL"	FINANCIACIÓN PÚBLICA	
CONVENIO JANSSEN-CILAG, SA "II JORNADA NUEVA DESAFÍOS, NUEVAS RESPUESTAS ASISTENCIALES, EN SALUD MENTAL. 2015: COORDINACIÓN, COMUNICACIÓN Y TAREAS COMPARTIDAS"	FINANCIACIÓN PÚBLICA	
CONVENIO MARCO UNIVERSIDAD COMPLUTENSE DE MADRID. PROGRAMA DE PRÁCTICAS ACADÉMICAS EXTERNAS O TRABAJO FIN DE MASTER CON FACULTAD DE VETERINARIA	FINANCIACIÓN PÚBLICA	
HOJA ENCARGO CON UCM "ESTUDIO DE LA EFICACIA DEL TRATAMIENTO CON BICARBONATO SÓDICO VERSUS INTRALIPID EN UN MODELO	FINANCIACIÓN PÚBLICA	

Título	Financiador	Importe Financiación
EXPERIMENTAL PORCINO DE TOXICIDAD CARDIACA INDUCIDA POR BUPIVACAÍNA. COMPARACIÓN EN LOS EFECTOS ELECTROFISIOLÓGICOS Y EN LA INDUCIBILIDAD DE ARRITMIAS VENTRICULARES" PAGO DE ANIMALES DE EXPERIMENTACIÓN: CERDOS LARGE WHITE		
COLABORACION CON UNED "PROGRAMAS DE DOCENCIA E INVESTIGACIÓN EN FÍSICA MÉDICA E INGENIERÍA BIOMÉDICA"	FINANCIACIÓN PÚBLICA	
CONVENIO CON CIBER PARA EL DESARROLLO DE ACTIVIDADES DE INVESTIGACIÓN Y FORMACIÓN BIOMÉDICA EN EL AREA DE ENFERMEDADES RARAS	FINANCIACIÓN PÚBLICA	
BRADE-CM. GRUPOS DE INVESTIGACIÓN DE LA CM EN TECNOLOGIAS "INGENIERIA DE DATOS INSPIRADA EN EL CEREBRO)	FINANCIACIÓN PÚBLICA	
PROYECTO RETOS 2015. "DESARROLLO DE TERAPIAS NUTRICIONALES PARA EL TRATAMIENTO DE COLITIS ULCEROSA MEDIANTE EL USO DE FORMULACIONES SIMBIÓTICAS"	FINANCIACIÓN PÚBLICA	
DESARROLLO TECNOLÓGICO SALUD. JAVIER PASCAU GARZON. "NAVEGACIÓN Y GUIADO DE ACELERADORES MÓVILES PARA TRATAMIENTOS DE RADIOTERAPIA INTRAOPERATORIA".	FINANCIACIÓN PÚBLICA	
PROYECTO DE INVESTIGACIÓN PARA JÓVENES 2014-NUEVA ESTRATEGIA, BASADA EN PCRS ESPECÍFICAS A PARTIR DE SECUENCIACIÓN DE GENOMA COMPLETO, DIRIGIDA A LA VIGILANCIA DE LA TRANSMISIÓN DE TUBERCULOSIS EN POBLACIÓN VULNERABLE.	FINANCIACIÓN PÚBLICA	
PREDOCTORALES 2011. MARÍA ÁNGELES ESPINOSA CASTRO	FINANCIACIÓN PÚBLICA	
CONVENIO CIBERES 2010	FINANCIACIÓN PÚBLICA	
NEURODEGENERATIVA. ESTUDIO DEL EQUILIBRIO Y CONTROL POSTURAL EN PACIENTES CON ENFERMEDADES DE PARKINSON	FINANCIACIÓN PÚBLICA	
"ESTUDIO ALEATORIZADO DEL EFECTO DE LA TERAPIA CON CÉLULAS MADRE HEMATOPOYÉTICAS SOBRE LA NEOANGIOGÉNESIS Y NEOMIOGÉNESIS DEL INFARTO AGUDO DE MIOCARDIO REPERFUNDIDO Y LA RE-ENDOTELIZACIÓN DEL STENT CORONARIO RECUBIERTO DE RAPAMICINA"	FINANCIACIÓN PÚBLICA	
ESTUDIO CLÍNICO DE FACTIBILIDAD, SEGURIDAD Y EFICACIA DEL TRASPLANTE INTRACORONARIO DE CÉLULAS MADRE MONONUCLEARES DE MEDULA OSEA Y DE TERAPIA DE ESTIMULACIÓN CARDÍACA EN PACIENTES CON INFARTO AGUDO DE MIOCARDIO (TECAM-PACING)	FINANCIACIÓN PÚBLICA	
"EFECTO DEL TRATAMIENTO CON ÁCIDOS GRASOS OMEGA-3 DURANTE 8 SEMANAS SOBRE EL METABOLISMO OXIDATIVO EN PACIENTES CON TRASTORNOS DEL ESPECTRO AUTISTA: ENSAYO CLÍNICO RANDOMIZADO, CRUZADO DOBLE-CIEGO, CONTROLADO CON PLACEBO"	FINANCIACIÓN PÚBLICA	
PROYECTO FIS 2012. SILVIA MARIA SANCHEZ RAMON		
BIOMARCADORES DE LAS FORMAS CLINICAS DE ESCLEROSIS MULTIPLE: DESARROLLO DE ESTRATEGIAS PERSONALIZADAS BASADAS EN PERFILES DE LA VIA DE INTERFERON DE TIPO I	FINANCIACIÓN PÚBLICA	
ACTIVIDAD DE EXTRACCIÓN, EL TRASPLANTE ASÍ COMO LA CALIDAD Y SEGURIDAD DE LOS ÓRGANOS HUMANOS, CON CARGO A LA ORDEN MINISTERIAL SSI/852/2014 DE 9 DE MAYO	FINANCIACIÓN PÚBLICA	

Título	Financiador	Importe Financiación
PROYECTO EXLORA 2014. "DESARROLLO DE COMPUTADORES LÓGICOS BIOLÓGICOS BASADOS EN COMUNICACIÓN IÓNICA ENTRE CÉLULAS CARDIACAS EXCITABLES Y NO EXCITABLES"	FINANCIACIÓN PÚBLICA	
PROYECTO EXLORA 2014. "CARACTERIZACIÓN Y COMPARACIÓN DE MUTACIONES EN TUMORES PRIMARIOS, TEJIDO METASTÁSICO, CTCS Y DNA CIRCULANTE EN PACIENTES DE CANCER DE MAMA METASTÁSICO"	FINANCIACIÓN PÚBLICA	
PROYECTOS RETOS 2014. CARDIAC REGENERATION TECHNOLOGY	FINANCIACIÓN PÚBLICA	
BRADE-CM. GRUPOS DE INVESTIGACIÓN DE LA CM EN TECNOLOGIAS "INGENIERIA DE DATOS INSPIRADA EN EL CEREBRO)	FINANCIACIÓN PÚBLICA	
PIC INDEPTE 2014. MARIA SANJURJO SAEZ. "PROGRAMA PARA LA OPTIMIZACIÓN DE LA PROFILAXIS TROMBOEMBÓLICA PRESCRITA EN URGENCIAS".	FINANCIACIÓN PÚBLICA	
PIC INDEPTE 2014. LUIS GONZALEZ BAYON. "ESTUDIO PROSPECTIVO RANDOMIZADO EN PACIENTES TRATADOS CON INTENCIÓN CURATIVA DE CÁNCER DE COLON PT4: SEGUIMIENTO ESTÁNDAR VS "SECOND LOOK + HIPEC SISTEMÁTICO"	FINANCIACIÓN PÚBLICA	
PIC INDEPENDIENTE 2014. PATRICIA MUÑOZ GARCIA. "VALIDACIÓN DE UNA ESTRATEGIA INNOVADORA PARA OPTIMIZAR EL TRATAMIENTO ANTIFUNGICO EMPIRICO EN PACIENTES CON SOSPECHA DE CANDIDIASIS INVASIVA".	FINANCIACIÓN PÚBLICA	
PI CLINICA INDEPTE. MARIA GUEMBE RAMIREZ. "ESTUDIO RANDOMIZADO PARA EVALUAR EL SELLADO DE CATÉTERES VENOSOS PERIFÉRICOS CON HEPARINA VS. SUERO SALINO EN PACIENTES INGRESADOS EN MEDICINA INTERNA".	FINANCIACIÓN PÚBLICA	
PIC INDEPTE 2014. WENCESLAO VASQUEZ JIMENEZ "FARMACOCINÉTICA DE LA ADMINISTRACIÓN INTRAPERITONEAL DE OXALIPLATINO E INTRAVENOSA DE 5-FLUORACILO EN EL TRATAMIENTO DE LA CARCIONAMATOSIS PERITONEAL MEDIANTE CITORREDUCCIÓN Y HIPEC	FINANCIACIÓN PÚBLICA	
PIC INDEPTE 2014. LUIS ANDRES LOPEZ FERNANDEZ. "ESPACIAMIENTO TERAPÉUTICO EN PACIENTES DE ENFERMEDAD INFLAMATORIA INTESTINAL RESPONDEDORES A INFLIXIMAB Y ADALIMUMAB	FINANCIACIÓN PÚBLICA	
PIC INDEPTE 2014. M ^a ANGELES MUÑOZ FERNANDEZ. "DESARROLLO DE UNA VACUNA FRENTE A VIH: ESTUDIO DE LOS CAMBIOS EN LA BIOLOGÍA DE CÉLULAS DENDRÍTICAS HUMANAS TRAS INTERACCIÓN CON NANOCOMPUESTOS DE LIBERACIÓN DE PÉPTIDOS DE VIH"	FINANCIACIÓN PÚBLICA	
PIC INDEPTE 2014. BEGOÑA QUINTANA VILLAMANDOS. "ESTUDIO FASE III, ALEATORIZADO, PARA EVALUAR EL EFECTO DE LA MEPERIDINA VERSUS LIDOCAÍNA EN LA RESPUESTA AL ESTRÉS OXIDATIVO EN LA CIRUGÍA DE BYPASS AÓRTICO ABDOMINAL"	FINANCIACIÓN PÚBLICA	
PLATAFORMA DE INNOVACIÓN EN TECNOLOGIAS MEDICAS Y SANITARIAS (ITEMAS)	FINANCIACIÓN PÚBLICA	
PROYECTO DE INVESTIGACIÓN PARA JÓVENES 2014."BLOQUEAR LAS BALSAS DE COLESTEROL DEL BORDE DEL TÚBULO PROXIMAL PREVIENE EL FALLO RENAL ASOCIADO AL PALUDISMO Y LIMITA LA PROPAGACIÓN DEL FALLO REANL SÉPTICO"	FINANCIACIÓN PÚBLICA	
PROYECTO DE INVESTIGACIÓN PARA JÓVENES. IMPLICACIONES CLINICAS Y FISIOLÓGICAS DE	FINANCIACIÓN PÚBLICA	

Título	Financiador	Importe Financiación
LOS FLUJOS INTRAVENTRICULARES.		
PROYECTO DE INVESTIGACIÓN PARA JÓVENES 2014-NUEVA ESTRATEGIA, BASADA EN PCRS ESPECÍFICAS A PARTIR DE SECUENCIACIÓN DE GFENOMA COMPLETO, DIRIGIDA A LA VIGILANCIA DE LA TRANSMISIÓN DE TUBERCULOSIS EN POBLACIÓN VULNERABLE.	FINANCIACIÓN PÚBLICA	
PROYECTO DE INVESTIGACIÓN PARA JÓVENES 2014-BIOMARCADORES DE RESPUESTA TERAPEÚTICA A ANTI-FOLATOS EN ENFERMEDADES INFLAMATORIAS.	FINANCIACIÓN PÚBLICA	
PROYECTO DE INVESTIGACIÓN PARA JÓVENES 2014-SECUENCIACIÓN DE GENOMA COMPLETO PARA MEJORAR EL CONOCIMIENTO DE LA TRANSMISIÓN, ADAPTACIÓN Y PATOGENIA DE GENOTIPOS NOSOCOMIALES EPIDÉMICOS DE CÁNDIDA Y ASPERGILUS.	FINANCIACIÓN PÚBLICA	
PROYECTOS I+D EXCELENCIA-OPTIMIZACIÓN DE LA EFICIENCIA Y SEGURIDAD DEL PROCESO DE UTILIZACIÓN DEL MEDICAMENTO EN EL SERVICIO DE URGENCIAS MEDIANTE LA IMPLANTACIÓN DE UN BUNDLE DE TECNOLOG	FINANCIACIÓN PÚBLICA	
EXPLORA CIENCIA-T 2015. "¿ES POSIBLE PREVENIR EL RIESGO DE APARICIÓN DE LA ESQUIZOFRENIA DURANTE LA GESTACIÓN? ESTUDIOS EN UN MODELO ANIMAL DE ESQUIZOFRENIA".	FINANCIACIÓN PÚBLICA	
EXPLORA 2015. PROMICOFAST "ROTEÓMICA EN CANDIDIASIS INVASIVA: RESPUESTA A UN PROBLEMA NO RESUELTO".	FINANCIACIÓN PÚBLICA	
EXPLORA CIENCIA Y TECNOL. 2015. "NEUMONIA ASOCIADA A VENTILACIÓN MECÁNICA Y BACTERIEMIA RELACIONADA CON EL CÁTETER: LA IMAGEN COMO MÉTODO DIAGNÓSTICO DE BIOPELÍCULA".	FINANCIACIÓN PÚBLICA	
EXPLORA 2015. "GEL MICROBICIDA CON ACCIÓN DUAL ANTICONCEPTIVA Y PREVENTIVA FRENTE A LA TRANSMISIÓN SEXUAL DEL VIH-1 Y VHS-2"	FINANCIACIÓN PÚBLICA	
EXPLORA 2015. RADHOR. "HORMESIS INDUCIDA POR RADIACIÓN EN ONCOLOGÍA"	FINANCIACIÓN PÚBLICA	
EXPLORA 2015. ENTRENIT "ENSAYO DE INMUNOTERAPIA CELULAR PARA PREVENIR EL RECHAZO A TRASPLANTE EN NIÑOS MEDIANTE EL AISLAMIENTO Y RE-INFUSIÓN DE CÉLULAS TREG AUTÓLOGAS A PARTIR DE TEJIDO TÍMICO".	FINANCIACIÓN PÚBLICA	
EXPLORA 2015. "USO DE LA PROGESTERONA COMO INMUNOACTIVADOR DE LA ACTIVIDAD DE LOS NEUTRÓFILOS PARA COMBATIR LA CANDIDIASIS"	FINANCIACIÓN PÚBLICA	
"ANÁLISIS DE LA CONTRIBUCIÓN DE LA BASE GENÉTICA A LA SUSCEPTIBILIDAD DE LINFOHISTIOCITOSIS (HLH) EN PACIENTES CON COMIENZO TARDÍO DE LA ENFERMEDAD	FINANCIACIÓN PÚBLICA	
"IDENTIFICACIÓN DE BIOMARCADORES DE RESPUESTA A METROTREXATO Y SU PAPEL ANTI-INFLAMATORIO EN ARTRISTIS REUMATOIDE	FINANCIACIÓN PÚBLICA	
"IMPACTO CLÍNICO DE LA MONITORIZACIÓN TERAPEÚTICA DE AGENTES ANTIMICROBIANOS (NO MONITORIZADOS)	FINANCIACIÓN PÚBLICA	

Publicaciones científicas

Publicaciones (nombre de la Revista)	Número total de artículos publicados en la revista	Factor de impacto de la revista	Factor de impacto TOTAL
ACTA PAEDIATRICA	1	1,674	1,674
ACTA TROPICA	1	2,270	2,270
ACTAS UROLOGICAS ESPANOLAS	4	1,022	4,088
ADVANCES IN THERAPY	1	2,272	2,272
AGE AND AGEING	1	3,642	3,642
AIDS	1	5,554	5,554
AIDS RESEARCH AND HUMAN RETROVIRUSES	1	2,325	2,325
ALIMENTARY PHARMACOLOGY & THERAPEUTICS	2	5,727	11,454
ALLERGOLOGIA ET IMMUNOPATHOLOGIA	2	1,740	3,480
AMERICAN HEART JOURNAL	2	4,463	8,926
AMERICAN JOURNAL OF CARDIOLOGY	1	3,276	3,276
AMERICAN JOURNAL OF DERMATOPATHOLOGY	1	1,387	1,387
AMERICAN JOURNAL OF HEMATOLOGY	1	3,798	3,798
AMERICAN JOURNAL OF INFECTION CONTROL	2	2,206	4,412
AMERICAN JOURNAL OF KIDNEY DISEASES	1	5,900	5,900
AMERICAN JOURNAL OF MEDICINE	1	5,003	5,003
AMERICAN JOURNAL OF PHYSIOLOGY-GASTROINTESTINAL AND LIVER PHYSIOLOGY	1	3,798	3,798
AMERICAN JOURNAL OF PHYSIOLOGY-HEART AND CIRCULATORY PHYSIOLOGY	1	3,838	3,838
AMERICAN JOURNAL OF RESPIRATORY AND CRITICAL CARE MEDICINE	1	12,996	12,996
ANAESTHESIA	1	3,382	3,382
ANALES DE PEDIATRIA	10	0,833	8,330
ANESTHESIA AND ANALGESIA	1	3,472	3,472
ANNALS OF BIOMEDICAL ENGINEERING	1	3,195	3,195
ANNALS OF HEMATOLOGY	2	2,634	5,268
ANNALS OF HEPATOLOGY	2	2,065	4,130
ANNALS OF NEUROLOGY	1	9,977	9,977
ANNALS OF ONCOLOGY	2	7,040	14,080
ANNALS OF SURGICAL ONCOLOGY	1	3,930	3,930
ANNALS OF THE RHEUMATIC DISEASES	3	10,377	31,131
ANNUAL REVIEW OF BIOMEDICAL ENGINEERING	1	14,211	14,211
ANNUAL REVIEW OF FLUID MECHANICS	1	11,163	11,163
ANTICANCER RESEARCH	1	1,826	1,826
ANTIMICROBIAL AGENTS AND CHEMOTHERAPY	4	4,476	17,904
ANTIVIRAL RESEARCH	3	3,938	11,814
ARCHIVOS DE BRONCONEUMOLOGIA	6	1,823	10,938
ARTERIOSCLEROSIS THROMBOSIS AND VASCULAR BIOLOGY	1	6,000	6,000
ARTHRITIS CARE & RESEARCH	3	4,713	14,139
ARTHRITIS RESEARCH & THERAPY	1	3,753	3,753
ATHEROSCLEROSIS	1	3,994	3,994
AUSTRALIAN FAMILY PHYSICIAN	1	0,714	0,714
BIOCHEMICAL PHARMACOLOGY	1	5,009	5,009
BIOMATERIALS	1	8,557	8,557
BIOMED RESEARCH INTERNATIONAL	3	1,579	4,737
BIOPRESERVATION AND BIOBANKING	1	1,340	1,340

Publicaciones (nombre de la Revista)	Número total de artículos publicados en la revista	Factor de impacto de la revista	Factor de impacto TOTAL
BJU INTERNATIONAL	2	3,533	7,066
BMC ANESTHESIOLOGY	2	1,375	2,750
BMC CANCER	2	3,362	6,724
BMC FAMILY PRACTICE	1	1,669	1,669
BMC INFECTIOUS DISEASES	4	2,613	10,452
BMC MUSCULOSKELETAL DISORDERS	1	1,717	1,717
BMJ OPEN	1	2,271	2,271
BONE MARROW TRANSPLANTATION	2	3,570	7,140
BRACHYTHERAPY	1	2,758	2,758
BRAIN	1	9,196	9,196
BREAST CANCER RESEARCH	3	5,490	16,470
BREAST CANCER RESEARCH AND TREATMENT	1	3,940	3,940
BRITISH JOURNAL OF HAEMATOLOGY	1	4,711	4,711
BRITISH JOURNAL OF OPHTHALMOLOGY	1	2,976	2,976
BRITISH JOURNAL OF PHARMACOLOGY	1	4,842	4,842
CANCER CYTOPATHOLOGY	1	3,354	3,354
CANCER MEDICINE	1	2,500	2,500
CARDIOLOGY IN THE YOUNG	1	0,835	0,835
CARDIOLOGY JOURNAL	1	1,062	1,062
CARDIOVASCULAR DIABETOLOGY	1	4,015	4,015
CARDIOVASCULAR RESEARCH	2	5,940	11,880
CHEST	1	7,483	7,483
CIRCULATION	2	14,430	28,860
CIRCULATION-ARRHYTHMIA AND ELECTROPHYSIOLOGY	2	4,513	9,026
CIRUGIA ESPANOLA	3	0,743	2,229
CLINICAL & TRANSLATIONAL ONCOLOGY	5	2,077	10,385
CLINICAL AND EXPERIMENTAL IMMUNOLOGY	1	3,037	3,037
CLINICAL AND EXPERIMENTAL RHEUMATOLOGY	4	2,724	10,896
CLINICAL BIOCHEMISTRY	1	2,275	2,275
CLINICAL CANCER RESEARCH	1	8,722	8,722
CLINICAL GASTROENTEROLOGY AND HEPATOLOGY	1	7,896	7,896
CLINICAL INFECTIOUS DISEASES	6	8,886	53,316
CLINICAL MICROBIOLOGY AND INFECTION	5	5,768	28,840
CLINICAL NUTRITION	2	4,476	8,952
CLINICAL RESEARCH IN CARDIOLOGY	2	4,560	9,120
CLINICAL RHEUMATOLOGY	1	1,696	1,696
CLINICAL SCIENCE	1	5,598	5,598
CLINICAL TRANSPLANTATION	1	1,522	1,522
COMPUTER COMMUNICATIONS	1	1,695	1,695
COMPUTER SYSTEMS SCIENCE AND ENGINEERING	1	0,524	0,524
COMPUTERS & ELECTRICAL ENGINEERING	1	0,817	0,817
COMPUTERS IN BIOLOGY AND MEDICINE	1	1,240	1,240
CONTACT DERMATITIS	2	3,747	7,494
CORTEX	1	5,128	5,128
CRITICAL CARE MEDICINE	1	6,312	6,312
CRITICAL REVIEWS IN ONCOLOGY HEMATOLOGY	1	4,027	4,027
CURRENT MEDICAL RESEARCH AND OPINION	1	2,653	2,653
CURRENT MEDICINAL CHEMISTRY	1	3,853	3,853
CURRENT NEUROLOGY AND NEUROSCIENCE REPORTS	1	3,059	3,059

Publicaciones (nombre de la Revista)	Número total de artículos publicados en la revista	Factor de impacto de la revista	Factor de impacto TOTAL
CURRENT ONCOLOGY	1	1,785	1,785
CURRENT ONCOLOGY REPORTS	1	2,891	2,891
CURRENT OPINION IN HIV AND AIDS	1	4,680	4,680
CURRENT PHARMACEUTICAL DESIGN	1	3,452	3,452
CURRENT STEM CELL RESEARCH & THERAPY	2	2,212	4,424
DERMATOLOGIC THERAPY	1	1,599	1,599
DIABETES RESEARCH AND CLINICAL PRACTICE	1	2,538	2,538
DIGESTIVE AND LIVER DISEASE	1	2,963	2,963
DIGESTIVE DISEASES AND SCIENCES	2	2,613	5,226
DIGITAL SIGNAL PROCESSING	1	1,256	1,256
DISEASE MODELS & MECHANISMS	1	4,973	4,973
DRUG SAFETY	1	2,824	2,824
EMERGENCIAS	2	2,895	5,790
ENDOCRINE PRACTICE	1	2,811	2,811
ENFERMEDADES INFECCIOSAS Y MICROBIOLOGIA CLINICA	7	2,172	15,204
ENVIRONMENTAL RESEARCH	1	4,373	4,373
EPIDEMIOLOGY AND INFECTION	1	2,535	2,535
EUROPEAN ARCHIVES OF OTO-RHINO-LARYNGOLOGY	1	1,545	1,545
EUROPEAN CHILD & ADOLESCENT PSYCHIATRY	3	3,336	10,008
EUROPEAN GERIATRIC MEDICINE	1	0,733	0,733
EUROPEAN HEART JOURNAL	2	15,203	30,406
EUROPEAN HEART JOURNAL-CARDIOVASCULAR IMAGING	2	4,105	8,210
EUROPEAN JOURNAL OF CANCER	1	5,417	5,417
EUROPEAN JOURNAL OF CLINICAL INVESTIGATION	1	2,734	2,734
EUROPEAN JOURNAL OF CLINICAL MICROBIOLOGY & INFECTIOUS DISEASES	6	2,668	16,008
EUROPEAN JOURNAL OF CLINICAL PHARMACOLOGY	1	2,966	2,966
EUROPEAN JOURNAL OF DERMATOLOGY	3	1,990	5,970
EUROPEAN JOURNAL OF INTERNAL MEDICINE	1	2,891	2,891
EUROPEAN JOURNAL OF MEDICINAL CHEMISTRY	1	3,447	3,447
EUROPEAN JOURNAL OF NUCLEAR MEDICINE AND MOLECULAR IMAGING	1	5,383	5,383
EUROPEAN JOURNAL OF PAEDIATRIC NEUROLOGY	1	2,301	2,301
EUROPEAN NEUROPSYCHOPHARMACOLOGY	3	4,369	13,107
EUROPEAN POLYMER JOURNAL	1	3,005	3,005
EUROPEAN PSYCHIATRY	2	3,439	6,878
EUROPEAN SPINE JOURNAL	1	2,066	2,066
EVIDENCE-BASED COMPLEMENTARY AND ALTERNATIVE MEDICINE	1	1,880	1,880
EXPERIMENTAL HEMATOLOGY	1	2,475	2,475
EXPERT REVIEW OF ANTI-INFECTION THERAPY	1	3,461	3,461
EXPERT REVIEW OF PHARMACOECONOMICS & OUTCOMES RESEARCH	1	1,669	1,669
FOOD & FUNCTION	1	2,791	2,791
FRONTIERS IN AGING NEUROSCIENCE	1	4,000	4,000
FRONTIERS IN PHARMACOLOGY	1	3,802	3,802
GACETA SANITARIA	2	1,186	2,372
GASTROENTEROLOGIA Y HEPATOLOGIA	2	0,838	1,676
GERIATRICS & GERONTOLOGY INTERNATIONAL	1	2,188	2,188
GLIA	1	6,031	6,031
GUT	1	14,660	14,660
HEALTH INFORMATICS JOURNAL	1	0,565	0,565
HEART	1	5,595	5,595

Publicaciones (nombre de la Revista)	Número total de artículos publicados en la revista	Factor de impacto de la revista	Factor de impacto TOTAL
HEPATOLOGY	3	11,055	33,165
HIV MEDICINE	2	3,988	7,976
HUMAN BRAIN MAPPING	2	5,969	11,938
HUMAN MUTATION	1	5,340	5,340
HYPERTENSION	2	6,480	12,960
IEEE TRANSACTIONS ON MEDICAL IMAGING	1	3,390	3,390
IMMUNOLOGIC RESEARCH	1	3,098	3,098
INFECTIO GENETICS AND EVOLUTION	1	3,015	3,015
INORGANIC CHEMISTRY	1	4,762	4,762
INTENSIVE CARE MEDICINE	1	7,214	7,214
INTERNAL MEDICINE JOURNAL	1	1,644	1,644
INTERNATIONAL IMMUNOPHARMACOLOGY	1	2,472	2,472
INTERNATIONAL JOURNAL OF ANTIMICROBIAL AGENTS	2	4,296	8,592
INTERNATIONAL JOURNAL OF CANCER	3	5,085	15,255
INTERNATIONAL JOURNAL OF CARDIOLOGY	4	4,036	16,144
INTERNATIONAL JOURNAL OF CHRONIC OBSTRUCTIVE PULMONARY DISEASE	2	3,141	6,282
INTERNATIONAL JOURNAL OF CLINICAL PHARMACY	2	1,348	2,696
INTERNATIONAL JOURNAL OF CLINICAL PRACTICE	1	2,566	2,566
INTERNATIONAL JOURNAL OF COLORECTAL DISEASE	1	2,449	2,449
INTERNATIONAL JOURNAL OF DERMATOLOGY	1	1,312	1,312
INTERNATIONAL JOURNAL OF GYNECOLOGICAL CANCER	1	1,958	1,958
INTERNATIONAL JOURNAL OF NEUROPSYCHOPHARMACOLOGY	1	4,009	4,009
INTERNATIONAL JOURNAL OF PHARMACEUTICS	1	3,650	3,650
INTERNATIONAL JOURNAL OF RADIATION ONCOLOGY BIOLOGY PHYSICS	1	4,256	4,256
INTERNATIONAL JOURNAL OF SPORTS MEDICINE	1	2,065	2,065
JACC-CARDIOVASCULAR INTERVENTIONS	1	7,345	7,345
JAIDS-JOURNAL OF ACQUIRED IMMUNE DEFICIENCY SYNDROMES	2	4,556	9,112
JOURNAL OF ALZHEIMERS DISEASE	1	4,151	4,151
JOURNAL OF ANTIMICROBIAL CHEMOTHERAPY	4	5,313	21,252
JOURNAL OF ARTHROPLASTY	1	2,666	2,666
JOURNAL OF BIOMEDICAL NANOTECHNOLOGY	1	5,338	5,338
JOURNAL OF CARDIAC SURGERY	2	0,890	1,780
JOURNAL OF CELLULAR AND MOLECULAR MEDICINE	1	4,014	4,014
JOURNAL OF CHILD PSYCHOLOGY AND PSYCHIATRY	1	6,459	6,459
JOURNAL OF CLINICAL LIPIDOLOGY	1	3,904	3,904
JOURNAL OF CLINICAL MICROBIOLOGY	7	3,993	27,951
JOURNAL OF CLINICAL ONCOLOGY	5	18,428	92,140
JOURNAL OF CLINICAL PSYCHOPHARMACOLOGY	1	3,243	3,243
JOURNAL OF CLINICAL VIROLOGY	1	3,016	3,016
JOURNAL OF CONTROLLED RELEASE	1	7,705	7,705
JOURNAL OF CRITICAL CARE	2	1,995	3,990
JOURNAL OF CROHNS & COLITIS	1	6,234	6,234
JOURNAL OF EMERGENCY MEDICINE	1	0,969	0,969
JOURNAL OF EVALUATION IN CLINICAL PRACTICE	1	1,084	1,084
JOURNAL OF GASTROENTEROLOGY AND HEPATOLOGY	1	3,504	3,504
JOURNAL OF GERIATRIC CARDIOLOGY	1	1,395	1,395
JOURNAL OF HEPATOLOGY	2	11,336	22,672
JOURNAL OF HOSPITAL INFECTION	1	2,544	2,544
JOURNAL OF INFECTION	3	4,441	13,323

Publicaciones (nombre de la Revista)	Número total de artículos publicados en la revista	Factor de impacto de la revista	Factor de impacto TOTAL
JOURNAL OF INVESTIGATIONAL ALLERGOLOGY AND CLINICAL IMMUNOLOGY	1	2,596	2,596
JOURNAL OF LEUKOCYTE BIOLOGY	1	4,289	4,289
JOURNAL OF MANIPULATIVE AND PHYSIOLOGICAL THERAPEUTICS	1	1,480	1,480
JOURNAL OF MEDICAL GENETICS	1	6,335	6,335
JOURNAL OF NEUROIMAGING	1	1,734	1,734
JOURNAL OF NEUROSCIENCE	1	6,344	6,344
JOURNAL OF NEUROSCIENCE NURSING	1	0,815	0,815
JOURNAL OF NUCLEAR MEDICINE	1	6,160	6,160
JOURNAL OF PARENTERAL AND ENTERAL NUTRITION	1	3,151	3,151
JOURNAL OF PATHOLOGY	1	7,429	7,429
JOURNAL OF PEDIATRICS	1	3,790	3,790
JOURNAL OF PHYSIOLOGY-LONDON	1	5,037	5,037
JOURNAL OF PLASTIC RECONSTRUCTIVE AND AESTHETIC SURGERY	1	1,421	1,421
JOURNAL OF PSYCHIATRIC RESEARCH	2	3,957	7,914
JOURNAL OF RENAL NUTRITION	1	1,871	1,871
JOURNAL OF RHEUMATOLOGY	3	3,187	9,561
JOURNAL OF SEXUAL MEDICINE	1	3,151	3,151
JOURNAL OF SMALL ANIMAL PRACTICE	1	1,089	1,089
JOURNAL OF THE AMERICAN ACADEMY OF CHILD AND ADOLESCENT PSYCHIATRY	3	7,260	21,780
JOURNAL OF THE AMERICAN ACADEMY OF DERMATOLOGY	3	4,449	13,347
JOURNAL OF THE AMERICAN COLLEGE OF CARDIOLOGY	3	16,503	49,509
JOURNAL OF THE AMERICAN HEART ASSOCIATION	1	4,306	4,306
JOURNAL OF THORACIC AND CARDIOVASCULAR SURGERY	1	4,168	4,168
JOURNAL OF THROMBOSIS AND HAEMOSTASIS	1	5,720	5,720
JOURNAL OF THROMBOSIS AND THROMBOLYSIS	1	2,169	2,169
JOURNAL OF TRANSLATIONAL MEDICINE	1	3,930	3,930
JOURNAL OF ULTRASOUND IN MEDICINE	4	1,535	6,140
JOURNAL OF UROLOGY	1	4,471	4,471
JOURNAL OF VIROLOGY	1	4,439	4,439
JOURNALS OF GERONTOLOGY SERIES A-BIOLOGICAL SCIENCES AND MEDICAL SCIENCES	3	5,416	16,248
KOREAN JOURNAL OF RADIOLOGY	1	1,571	1,571
LANCET	1	45,217	45,217
LANCET INFECTIOUS DISEASES	1	22,433	22,433
LANCET ONCOLOGY	2	24,690	49,380
LANCET RESPIRATORY MEDICINE	1	9,629	9,629
LEUKEMIA & LYMPHOMA	2	2,891	5,782
LIVER INTERNATIONAL	1	4,850	4,850
LIVER TRANSPLANTATION	1	4,241	4,241
LUNG	1	2,271	2,271
LUPUS	1	2,197	2,197
MANUAL THERAPY	1	1,714	1,714
MEDICAL MYCOLOGY	1	2,335	2,335
MEDICAL PHYSICS	1	2,635	2,635
MEDICAL ULTRASONOGRAPHY	1	1,108	1,108
MEDICINA CLINICA	4	1,417	5,668
MEDICINA INTENSIVA	2	1,336	2,672
MEDICINE	4	5,723	22,892
MOLECULAR AND CELLULAR ENDOCRINOLOGY	1	4,405	4,405
MOLECULAR DIAGNOSIS & THERAPY	1	2,891	2,891

Publicaciones (nombre de la Revista)	Número total de artículos publicados en la revista	Factor de impacto de la revista	Factor de impacto TOTAL
MOLECULAR GENETICS AND METABOLISM	2	2,625	5,250
MOLECULAR ONCOLOGY	1	5,331	5,331
MOVEMENT DISORDERS	1	5,680	5,680
MUCOSAL IMMUNOLOGY	1	7,374	7,374
MYCOSES	2	2,239	4,478
NANOMEDICINE	1	5,413	5,413
NANOMEDICINE-NANOTECHNOLOGY BIOLOGY AND MEDICINE	2	6,155	12,310
NANOSCALE	2	7,394	14,788
NANOTECHNOLOGY	1	3,821	3,821
NATURE COMMUNICATIONS	1	11,470	11,470
NEFROLOGIA	1	1,223	1,223
NEPHROLOGY	1	2,083	2,083
NEPHROLOGY DIALYSIS TRANSPLANTATION	2	3,577	7,154
NEUROCIRUGIA	2	0,293	0,586
NEUROGASTROENTEROLOGY AND MOTILITY	2	3,587	7,174
NEUROLOGIA	3	1,381	4,143
NEUROLOGY	1	8,286	8,286
NEUROSCIENCE AND BIOBEHAVIORAL REVIEWS	1	8,802	8,802
NEUROSCIENCE LETTERS	1	2,030	2,030
NEW ENGLAND JOURNAL OF MEDICINE	1	55,873	55,873
NOTFALL & RETTUNGSMEDIZIN	1	0,472	0,472
NUTRICION HOSPITALARIA	11	1,040	11,440
NUTRITION	1	2,926	2,926
OBESITY SURGERY	2	3,747	7,494
ONCOLOGIST	2	4,865	9,730
ONCOTARGET	1	6,359	6,359
ORTHOPAEDICS & TRAUMATOLOGY-SURGERY & RESEARCH	1	1,256	1,256
PAIN PRACTICE	2	2,361	4,722
PARALLEL COMPUTING	2	1,511	3,022
PATIENT-PATIENT CENTERED OUTCOMES RESEARCH	1	1,902	1,902
PATTERN RECOGNITION	1	3,096	3,096
PEDIATRIC CARDIOLOGY	2	1,310	2,620
PEDIATRIC DERMATOLOGY	2	1,015	2,030
PEDIATRIC EMERGENCY CARE	2	1,046	2,092
PEDIATRIC INFECTIOUS DISEASE JOURNAL	1	2,723	2,723
PERITONEAL DIALYSIS INTERNATIONAL	1	1,527	1,527
PERSONALITY AND INDIVIDUAL DIFFERENCES	1	1,951	1,951
PHARMACOGENOMICS	1	3,218	3,218
PHARMACOGENOMICS JOURNAL	1	4,229	4,229
PHYSICS IN MEDICINE AND BIOLOGY	1	2,761	2,761
PLATELETS	1	2,982	2,982
PLOS ONE	21	3,234	67,914
PROGRESS IN NEURO-PSYCHOPHARMACOLOGY & BIOLOGICAL PSYCHIATRY	1	3,689	3,689
PSICOTHEMA	1	1,210	1,210
PSYCHIATRY RESEARCH	1	2,467	2,467
RADIATION PROTECTION DOSIMETRY	2	0,913	1,826
RADIOTHERAPY AND ONCOLOGY	1	4,363	4,363
RESPIRATORY CARE	1	1,838	1,838
RESUSCITATION	2	4,167	8,334

Publicaciones (nombre de la Revista)	Número total de artículos publicados en la revista	Factor de impacto de la revista	Factor de impacto TOTAL
REVISTA CLINICA ESPANOLA	1	1,063	1,063
REVISTA DE NEUROLOGIA	3	0,830	2,490
REVISTA DE PSIQUIATRIA Y SALUD MENTAL	2	1,622	3,244
REVISTA ESPANOLA DE CARDIOLOGIA	9	3,792	34,128
REVISTA ESPANOLA DE ENFERMEDADES DIGESTIVAS	4	1,414	5,656
REVISTA ESPANOLA DE QUIMIOTERAPIA	1	0,797	0,797
REVUE NEUROLOGIQUE	1	0,663	0,663
RHEUMATOLOGY	3	4,475	13,425
RHEUMATOLOGY INTERNATIONAL	2	1,516	3,032
RSC ADVANCES	2	3,840	7,680
SCANDINAVIAN JOURNAL OF INFECTIOUS DISEASES	1	1,495	1,495
SCHIZOPHRENIA BULLETIN	7	8,450	59,150
SCHIZOPHRENIA RESEARCH	6	3,923	23,538
SCIENTIFIC REPORTS	3	5,578	16,734
SEMINARS IN THROMBOSIS AND HEMOSTASIS	1	3,876	3,876
SIMULATION MODELLING PRACTICE AND THEORY	2	1,383	2,766
SLEEP AND BREATHING	1	2,482	2,482
SOCIAL PSYCHIATRY AND PSYCHIATRIC EPIDEMIOLOGY	1	2,537	2,537
STATISTICAL METHODS AND APPLICATIONS	1	0,660	0,660
STEM CELL RESEARCH	1	3,693	3,693
STRAHLENTHERAPIE UND ONKOLOGIE	2	2,914	5,828
STROKE	1	5,723	5,723
SUPPORTIVE CARE IN CANCER	1	2,364	2,364
SURGICAL ONCOLOGY-OXFORD	1	3,270	3,270
TARGETED ONCOLOGY	1	4,000	4,000
THERAPEUTIC APHERESIS AND DIALYSIS	1	1,705	1,705
TRANSPLANT INFECTIOUS DISEASE	2	2,064	4,128
TRANSPLANT INTERNATIONAL	1	2,599	2,599
TRANSPLANTATION PROCEEDINGS	1	0,982	0,982
TRENDS IN BIOTECHNOLOGY	1	11,958	11,958
TRIALS	1	1,731	1,731
VETERINARY MICROBIOLOGY	1	2,511	2,511
WORLD JOURNAL OF GASTROENTEROLOGY	1	2,369	2,369
WORLD JOURNAL OF PEDIATRICS	1	1,236	1,236
WORLD JOURNAL OF UROLOGY	1	2,666	2,666
WOUND REPAIR AND REGENERATION	1	2,745	2,745
TOTAL	555		2300,3

Publicaciones (nombre de la Revista)	Número total de artículos publicados en la revista	Factor de impacto de la revista	Factor de impacto TOTAL
ANGIOLOGIA	2		
ARBOR-CIENCIA PENSAMIENTO Y CULTURA	2		
ARTHRITIS & RHEUMATOLOGY	1		
BIOPHOTONICS SOUTH AMERICA	1		
BOLETIN DE PEDIATRIA	1		
JACC-HEART FAILURE	2		
JOURNAL OF IMMUNOLOGY RESEARCH	1		
LANCET PSYCHIATRY	1		
SCALABLE COMPUTING-PRACTICE AND EXPERIENCE	1		
WORLD JOURNAL OF CARDIOLOGY	1		
TOTAL	24		

Gestión económica

Obligaciones Reconocidas

	Año 2015
1 GASTOS DE PERSONAL	295.017.928
2 GASTOS CORRIENTES EN BIENES Y SERVICIOS	197.378.740
3 GASTOS FINANCIEROS	27.512
6 INVERSIONES REALES	1.694.558
8 ACTIVOS FINANCIEROS	278.599
TOTAL	494.397.336

No se incluyen las obligaciones referidas a Formación de Personal Sanitario, recogidas en el programa 312F

Farmacia

COMPRAS	AÑO 2015	% INC 2015/2014
Total adquisiciones directas	115.377.176	41,97%
ANTIVIRALES	49.891.560	183,00%
INMUNOSUPRESORES	17.726.673	4,64%
ONCOLOGICOS AC MONOCLONALES	7.624.781	16,27%
ONCOLOGICOS INH PROTEINKINASA	4.966.850	1,97%
RESTO ONCOLOGICOS NO HORMONALES	3.853.104	-5,35%

Indicadores Farmacoterapéuticos

Indicadores de Utilización de Medicamentos	
Coste medio por paciente VIH adulto	6.855
Coste biológicos en PSO	10.345
Coste biológicos en ARPS	9.017
Coste biológicos en EII	12.869
Coste biológicos en AR	7.458
Coste biológicos en ESART	9.075
Indicadores de Continuidad Asistencial	
% DDD ARA II+Aliskiren/SRA	41,19%
Pacientes en tratamiento con estatinas de elección	75,25%
% DDD Omeprazol/Total IBP	77,93%
% EFG receta	31,41%

AR: artritis reumatoide; ARPS: Artritis psoriásica; PSO: psoriasis;
ESART: espondiloartropatías; EII: enfermedad inflamatoria intestinal